

Bu sunum,
borç stoku ve borçlanma ile ilgili güncel bilgileri
kamuoyuna kapsamlı olarak sunmak amacıyla hazırlanmıştır.

Son güncelleme tarihi: 31.03.2020



BORÇ GÖSTERGELERİ

T.C. Hazine ve Maliye Bakanlığı

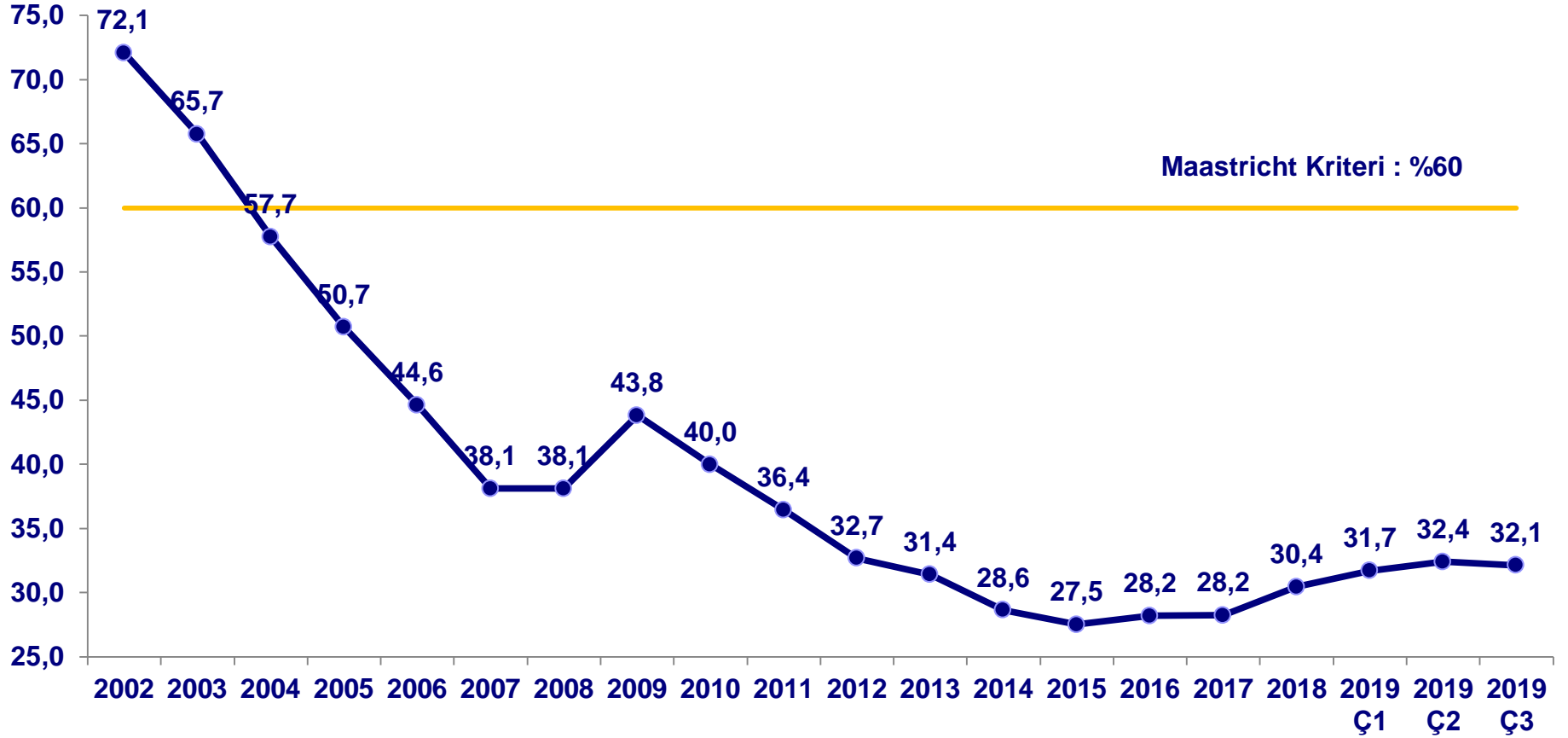
Mart 2020

Borç Yönetiminde Geline Noka

Türkiye’de son yıllarda sürdürülen mali disiplin ve etkin kamu borç yönetimi sayesinde;

- AB tanımlı brüt kamu borç yükü, AB-28 ortalamalarının çok altına çekilmiş,
- Net kamu borç stoku milli gelire oran olarak önemli ölçüde azaltılmış,
- Faiz harcamalarının, vergi gelirlerine oranı keskin şekilde düşürülmüş,
- Borcun vade ve döviz kompozisyonunda önemli iyileştirmeler sağlanmıştır.

AB Tanımlı Genel Yönetim Borç Stoku (% GSYH)



AB Tanımlı Genel Yönetim Borç Stoku / GSYH (%)

	2011	2012	2013	2014	2015	2016	2017	2018	2019 Ç1	2019 Ç2
AB-28	81,6	84,0	85,8	86,6	84,6	83,4	81,7	80,0	80,7	80,5
Euro Bölgesi-19	86,9	89,9	91,8	92,0	90,1	89,2	87,1	85,1	85,9	86,4
Yunanistan	172,1	159,6	177,4	178,9	175,9	178,5	176,2	181,1	181,9	180,2
İtalya	116,5	123,4	129,0	131,8	131,6	131,4	131,4	132,2	134,0	138,0
Portekiz	111,4	126,2	129,0	130,6	128,8	129,2	124,8	121,5	123,0	121,2
Belçika	102,6	104,3	105,5	107,5	106,4	106,1	103,4	102,0	105,1	104,7
Fransa	87,8	90,6	93,4	94,9	95,6	98,0	98,4	98,4	99,7	99,6
İspanya	69,5	85,7	95,5	100,4	99,3	99,0	98,1	97,1	98,7	98,9
İngiltere	80,8	84,1	85,2	87,0	87,9	87,9	87,1	86,8	85,3	85,0
Avusturya	82,4	81,9	81,3	84,0	84,7	83,0	78,2	73,8	72,7	71,8
Macaristan	80,5	78,4	77,2	76,7	76,7	76,0	73,4	70,8	70,1	68,2
Almanya	79,4	80,7	78,2	75,3	71,6	68,5	64,5	60,9	61,0	61,2
Hollanda	61,7	66,2	67,7	67,9	64,6	61,9	57,0	52,4	50,9	50,9
Türkiye	36,4	32,7	31,4	28,6	27,5	28,2	28,2	30,4	31,7	32,4

Kaynak: Eurostat, (Güncelleme Tarihi: 22.10.2019); Hazine ve Maliye Bakanlığı, (Güncelleme Tarihi: 31.12.2019)

AB Tanımlı Genel Yönetim Borç Stoku

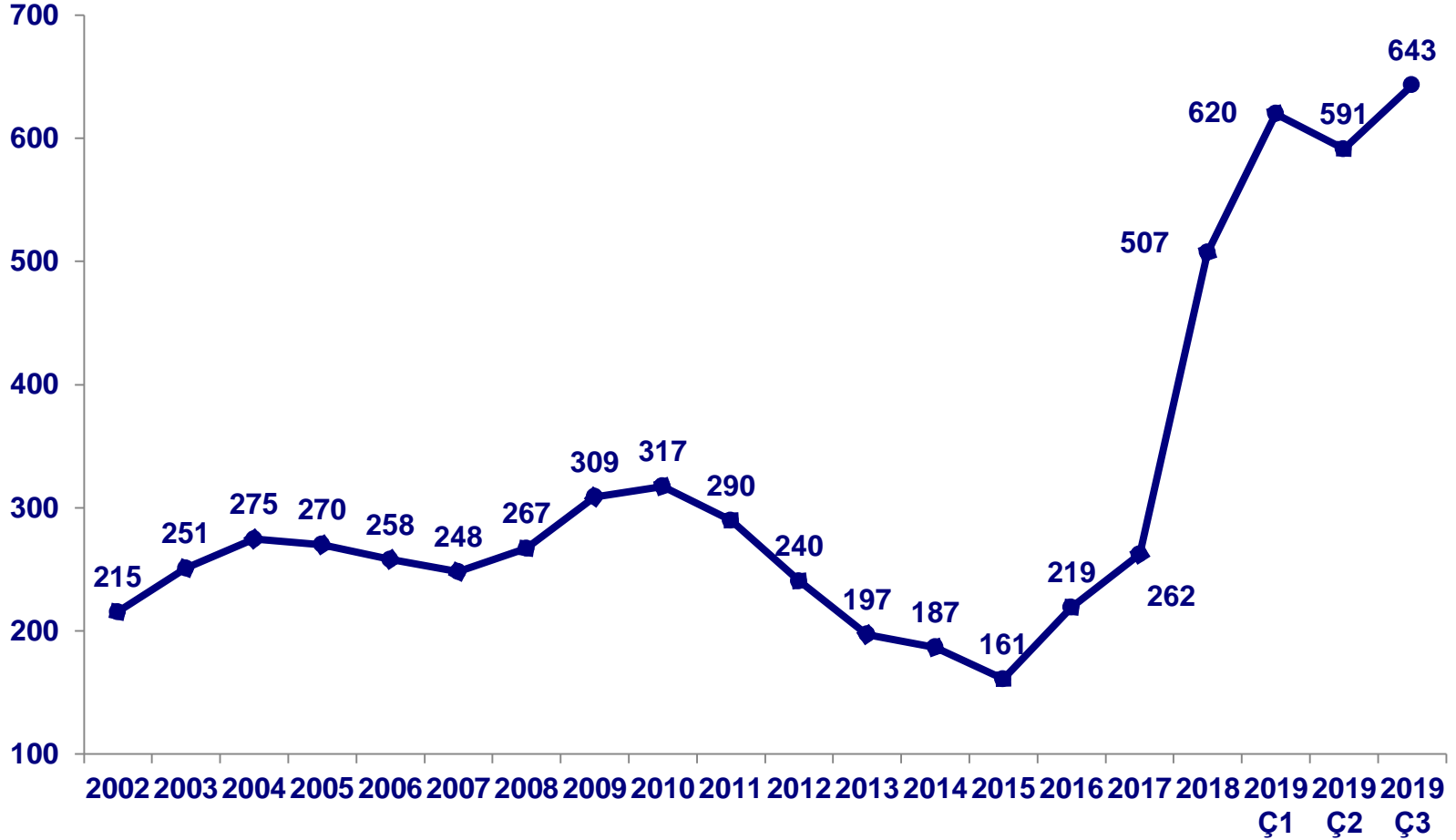
(Milyar TL)	2002	2003	2004	2005	2006	2007	2008	2009	2010	2011	2012	2013	2014	2015	2016	2017	2018	2019	2019	2019
																		Ç1	Ç2	Ç3
Toplam Stok	259	308	333	342	352	336	379	438	464	508	513	568	585	643	735	878	1.134	1.223	1.293	1.320
Merkezi Yönetim	261	314	344	356	371	362	408	466	495	544	555	610	641	708	800	940	1.184	1.270	1.342	1.373
Yerel Yönetim	10	13	15	13	14	16	20	23	24	27	28	32	28	33	41	54	70	73	73	71
Sosyal Güvenlik Fonları	0	0	1	1	0	0	0	0	0	0	0	0	0	0	0	0	0	0	0	0
Sektörler Arası Konsolidasyon	-12	-20	-26	-29	-34	-42	-49	-52	-55	-63	-70	-74	-83	-97	-106	-116	-120	-120	-122	-124
(Milyar TL)	2002	2003	2004	2005	2006	2007	2008	2009	2010	2011	2012	2013	2014	2015	2016	2017	2018	2019	2019	2019
																		Ç1	Ç2	Ç3
Toplam Stok	259	308	333	342	352	336	379	438	464	508	513	568	585	643	735	878	1.134	1.223	1.293	1.320
Para ve Mevduatlar	0	0	0	1	1	1	1	1	1	1	1	1	2	2	2	2	3	3	3	3
Borçlanma Senetleri	200	252	276	292	304	296	321	375	397	429	440	480	500	547	619	735	944	1.027	1.095	1.130
Krediler	59	55	57	49	48	39	57	62	65	78	72	87	84	95	114	141	187	193	196	187
	2002	2003	2004	2005	2006	2007	2008	2009	2010	2011	2012	2013	2014	2015	2016	2017	2018	2019	2019	2019
GYKTBS / GSYH (%)	72,1	65,7	57,7	50,7	44,6	38,1	38,1	43,8	40,0	36,4	32,7	31,4	28,6	27,5	28,2	28,2	30,4	31,7	32,4	32,1

Kaynak: Hazine ve Maliye Bakanlığı

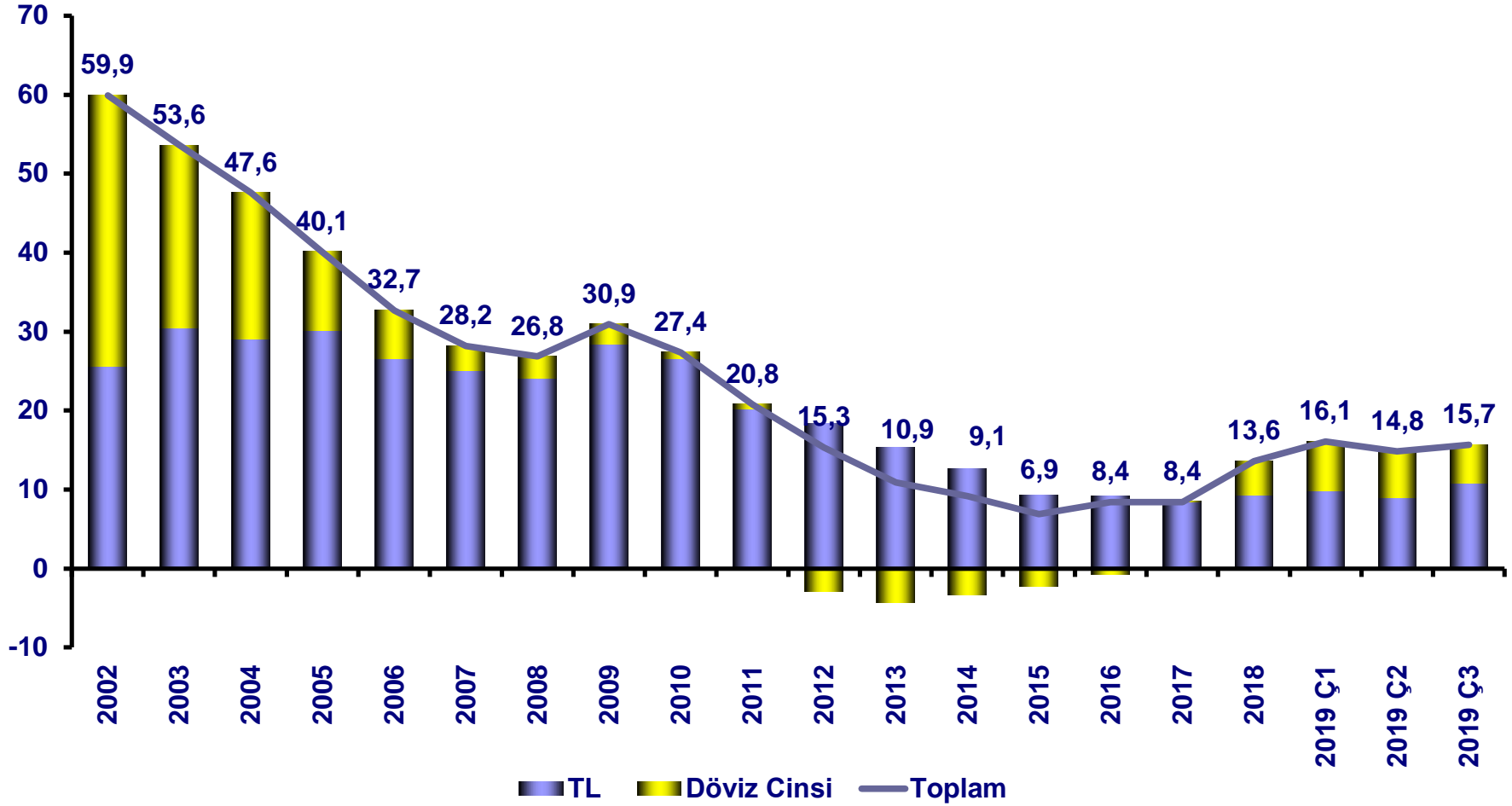
Kamu Net Borç Stoku

Milyar TL	2002	2003	2004	2005	2006	2007	2008	2009	2010	2011	2012	2013	2014	2015	2016	2017	2018	2019	2019	2019
																		Ç1	Ç2	Ç3
I- Toplam Kamu Brüt Borç Stoku	257	297	333	351	366	355	407	465	497	546	563	623	650	722	820	955	1.170	1.265	1.324	1.346
• Merkezi Yönetim	243	283	317	332	346	334	381	442	474	519	533	586	613	678	760	876	1.067	1.162	1.220	1.240
• Diğer Kamu	14	14	16	19	20	21	26	23	23	27	30	37	37	44	60	78	103	103	104	107
II- Varlıklar ve Kamu Mevduatı	42	47	58	81	108	107	140	156	179	256	322	426	463	561	601	692	663	645	733	703
• Merkez Bankası Net Varlıkları	25	25	28	31	46	42	60	66	86	143	190	271	304	376	397	445	426	388	479	442
• Kamu Mevduatı	11	13	17	32	38	35	42	48	47	60	72	84	77	92	100	130	109	126	123	131
• İşsizlik Sigortası	5	9	13	18	24	31	38	42	46	54	61	70	81	93	103	117	128	131	130	130
III- Kamu Net Borç Stoku	215	251	275	270	258	248	267	309	317	290	240	197	187	161	219	262	507	620	591	643

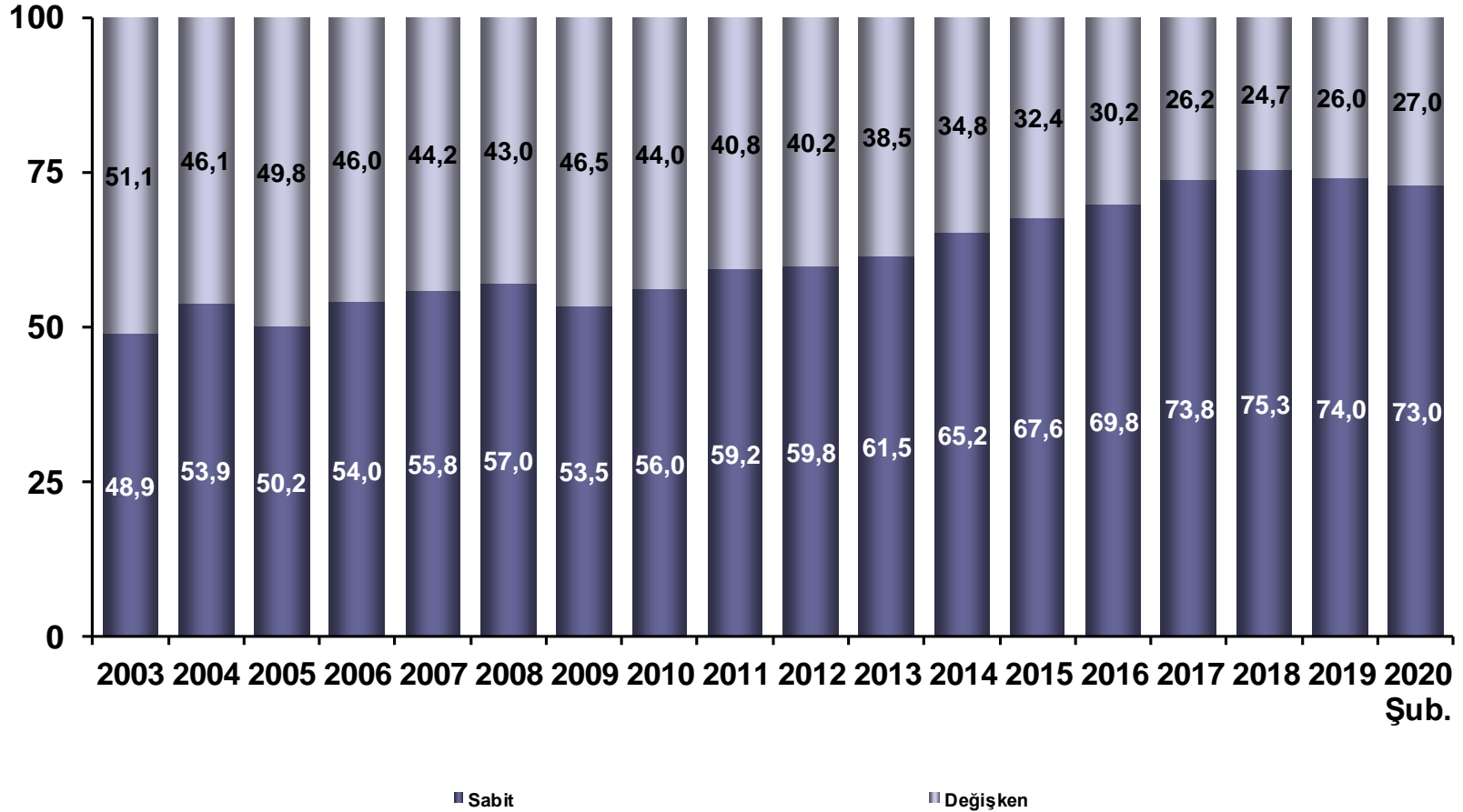
Kamu Net Borç Stoku (Milyar TL)



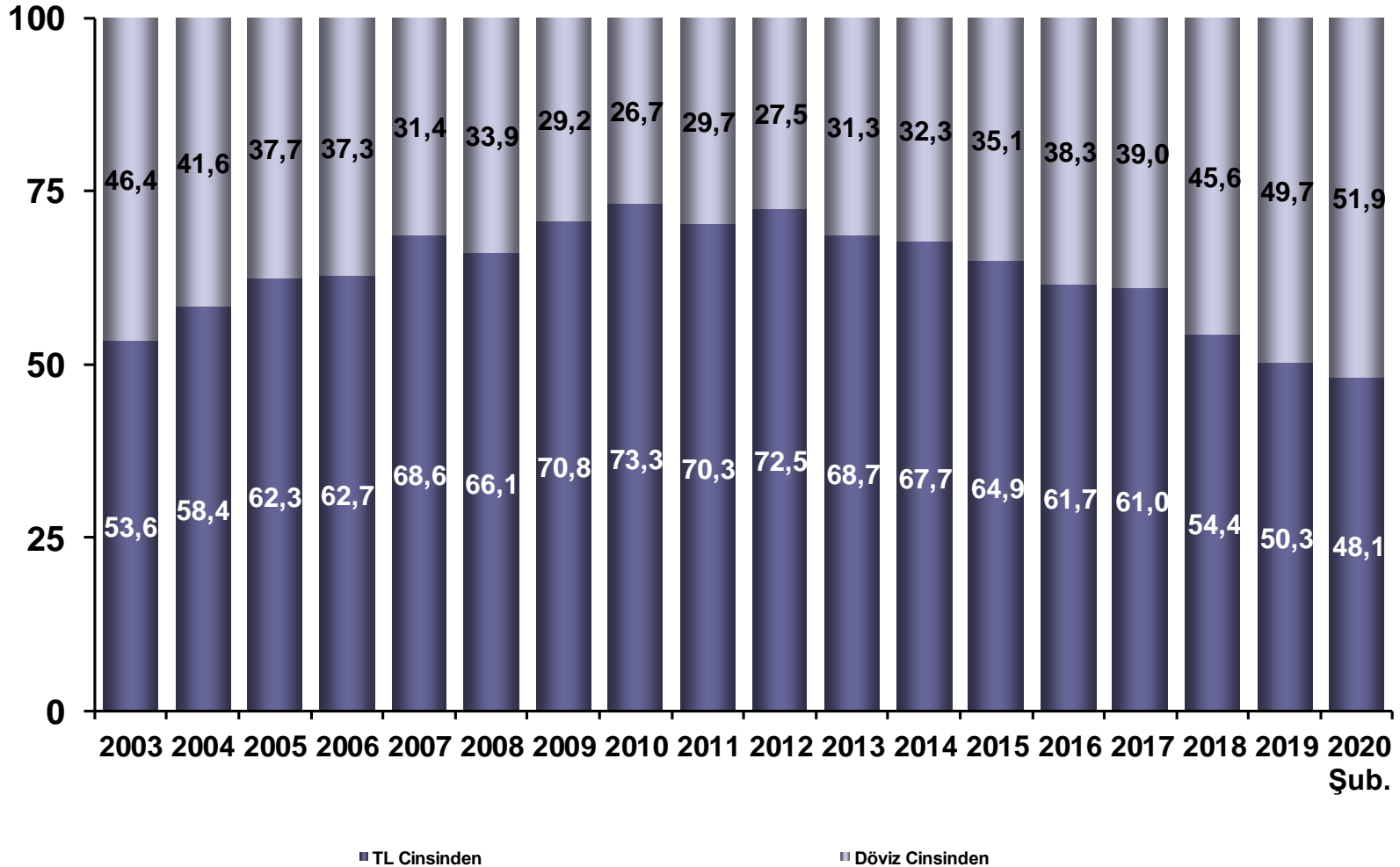
Kamu Net Borç Stoku / GSYH (%)



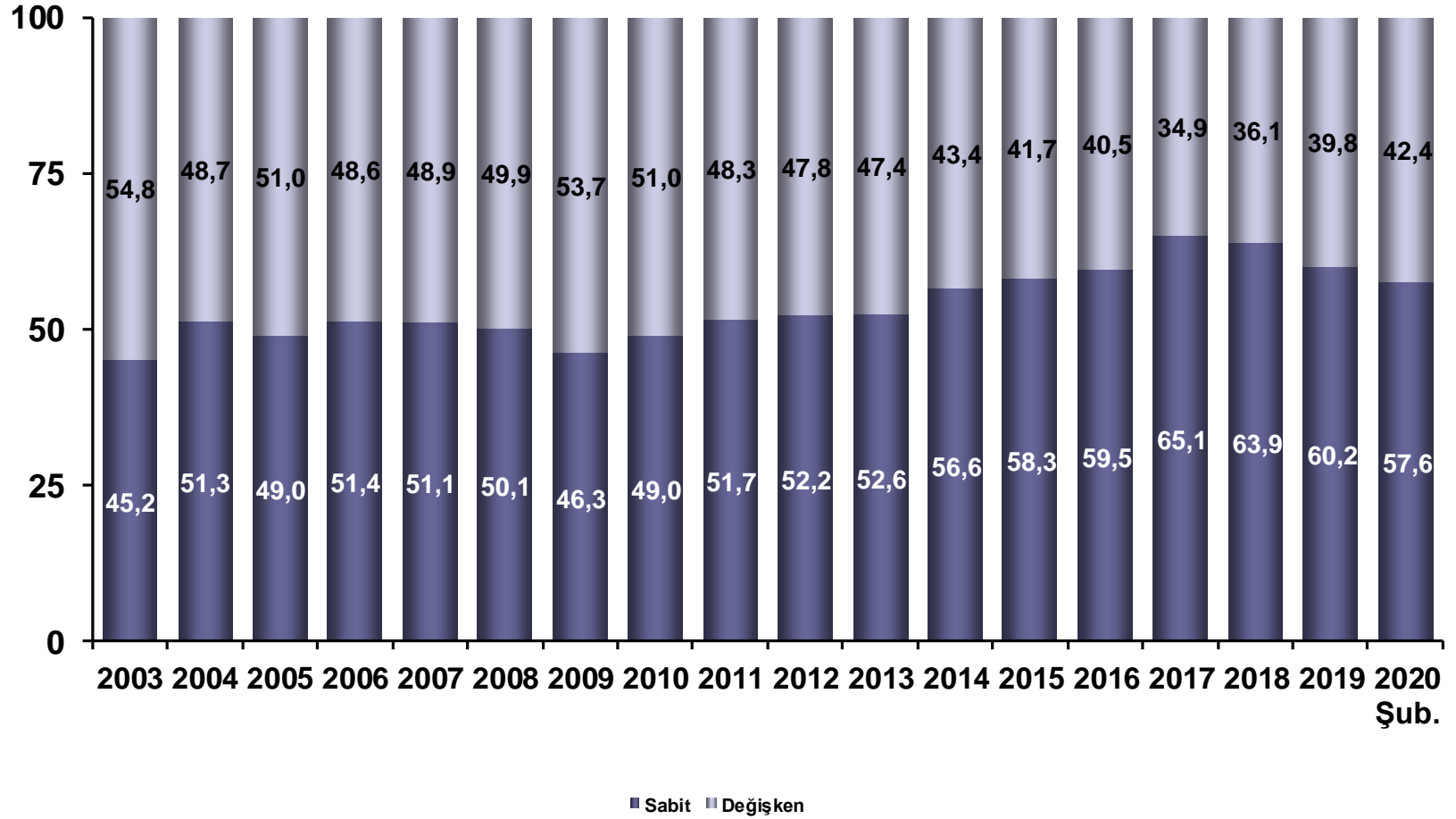
Merkezi Yönetim Brüt Borç Stokunun Faiz Dağılımı (%)



Merkezi Yönetim Brüt Borç Stokunun Döviz Dağılımı (%)



Merkezi Yönetim TL Cinsi Borç Stokunun Faiz Dağılımı (%)



Genel Yönetim Borç Stokunun GSYH'ye Oranındaki Değişim

	2001	2018
TL'nin yüzde 5 değer kaybı/kazancı	+ / - 2,1 Puan	+ / - 0,7 Puan
TL faiz seviyesinde 500 baz puanlık değişim	+ / - 1,6 Puan	+ / - 0,8 Puan
GSYH büyümesinde 2 puanlık değişim	+ / - 1,6 Puan	+ / - 0,6 Puan

Kaynak: Hazine ve Maliye Bakanlığı

Not: 2001 ve 2018 yıl sonu gerçekleşme rakamları kullanılarak senaryoların baz senaryoya göre ESA tanımlı Genel Yönetim Borç Stoku / GSYH oranında yol açabileceği etkiyi göstermektedir.

Türkiye Brüt Dış Borç Stoku (Milyar Dolar)

Milyar USD	2002	2003	2004	2005	2006	2007	2008	2009	2010	2011	2012	2013	2014	2015	2016	2017	2018	2019 Ç1	2019 Ç2	2019 Ç3
TOPLAM	130	144	161	171	208	250	281	269	292	306	342	393	406	400	410	454	441	447	440	434
KISA VADE	16	23	32	39	43	43	53	49	77	83	102	133	135	105	102	120	114	115	116	117
UZUN VADE	113	121	129	132	165	207	228	220	215	222	240	260	271	295	308	335	327	332	324	317
KAMU SEKTÖRÜ	65	71	76	70	72	74	78	84	89	96	106	119	121	117	123	136	140	147	146	144
Kısa Vade	1	1	2	2	2	2	3	4	4	9	13	21	21	18	20	22	22	24	23	22
Uzun Vade	64	70	74	68	70	71	75	80	85	87	93	98	100	99	104	114	117	123	122	122
TCMB	22	24	21	15	16	16	14	13	12	9	7	5	2	1	1	2	6	6	7	6
Kısa Vade	2	3	3	3	3	2	2	2	2	1	1	1	0	0	0	2	6	6	6	6
Uzun Vade	20	22	18	13	13	14	12	11	10	8	6	4	2	1	1	0	0	0	0	0
ÖZEL SEKTÖR	43	49	64	85	121	161	188	172	191	200	229	269	282	282	285	317	295	294	288	283
Kısa Vade	14	19	27	34	39	39	47	44	71	73	88	112	113	87	82	96	85	84	86	88
Uzun Vade	29	30	37	51	82	122	141	129	120	127	141	157	169	195	204	221	209	209	202	195

Türkiye Brüt Dış Borç Stokuna İlişkin Oranlar (%)

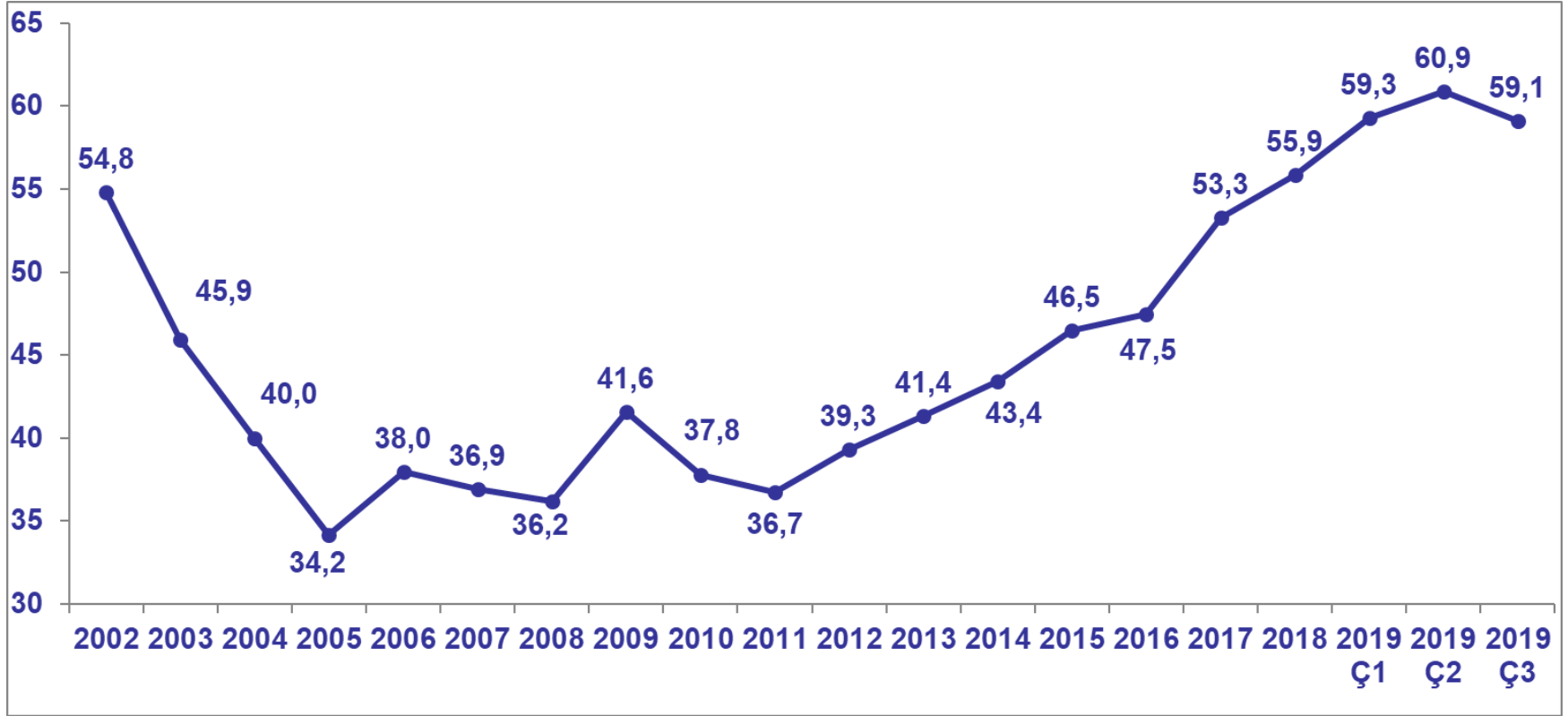
%	2002	2003	2004	2005	2006	2007	2008	2009	2010	2011	2012	2013	2014	2015	2016	2017	2018	2019 Ç1	2019 Ç2	2019 Ç3
TOPLAM BRÜT DIŞ BORÇ STOKU / GSYH	55	46	40	34	38	37	36	42	38	37	39	41	43	46	47	53	56	59	61	59
ÖZEL SEKTÖR BRÜT DIŞ BORÇ STOKU / GSYH	18	16	16	17	22	24	24	27	25	24	26	28	30	33	33	37	37	39	40	39
TOPLAM BRÜT DIŞ BORÇ STOKU / İHRACAT (FOB) (*)	359	305	255	232	243	233	213	263	256	226	225	259	258	278	287	290	262	264	259	254
ÖZEL SEKTÖR BRÜT DIŞ BORÇ STOKU / İHRACAT (FOB) (*)	119	104	101	116	141	150	143	169	168	149	150	177	179	196	200	202	176	174	170	166
TCMB REZERVLER (BRÜT) / TOPLAM BRÜT DIŞ BORÇ STOKU (**)	21	23	22	30	29	29	25	26	28	26	29	28	26	23	22	19	17	17	17	17
TCMB REZERVLER (BRÜT) / KISA VADELİ BRÜT DIŞ BORÇ STOKU (**)	163	146	112	130	142	170	135	144	104	94	98	83	79	88	91	70	64	66	63	64

Kaynak: Hazine ve Maliye Bakanlığı, TCMB

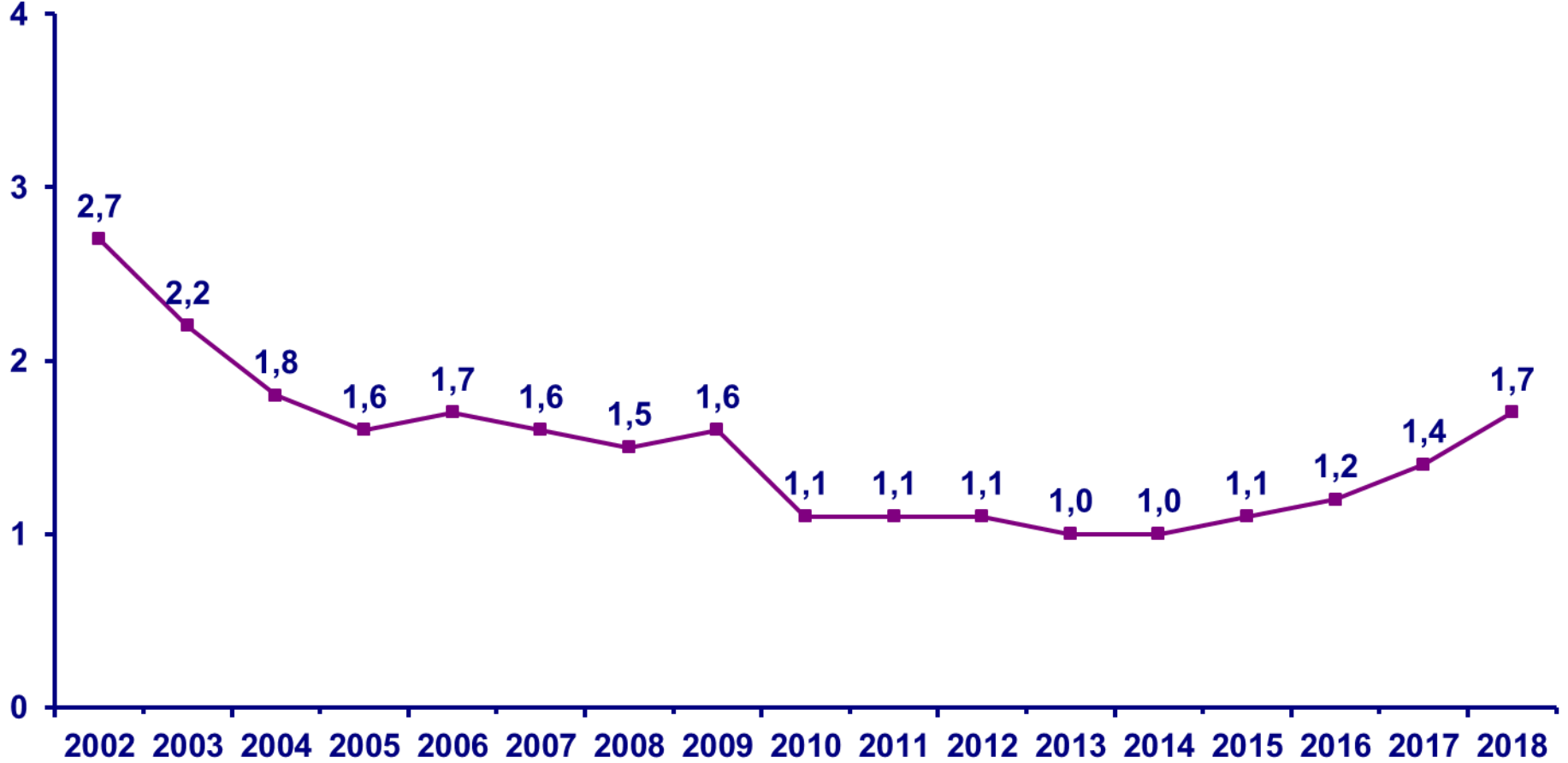
(*) İhracat verileri için kaynak TCMB'nin Ekim 2019 dönemi Ödemeler Dengesi İstatistikleridir.

(**) Rezerv verileri için kaynak TCMB'nin Ekim 2019 dönemi Uluslararası Yatırım Pozisyonu İstatistikleridir.

Türkiye Brüt Dış Borç Stoku / GSYH (%)



Türkiye Dış Borç Faiz Ödemeleri / GSYH (%)



Kaynak: TCMB (Ödemeler Dengesi, Nisan 2019), TÜİK

Türkiye Net Dış Borç Stoku (Milyar Dolar)

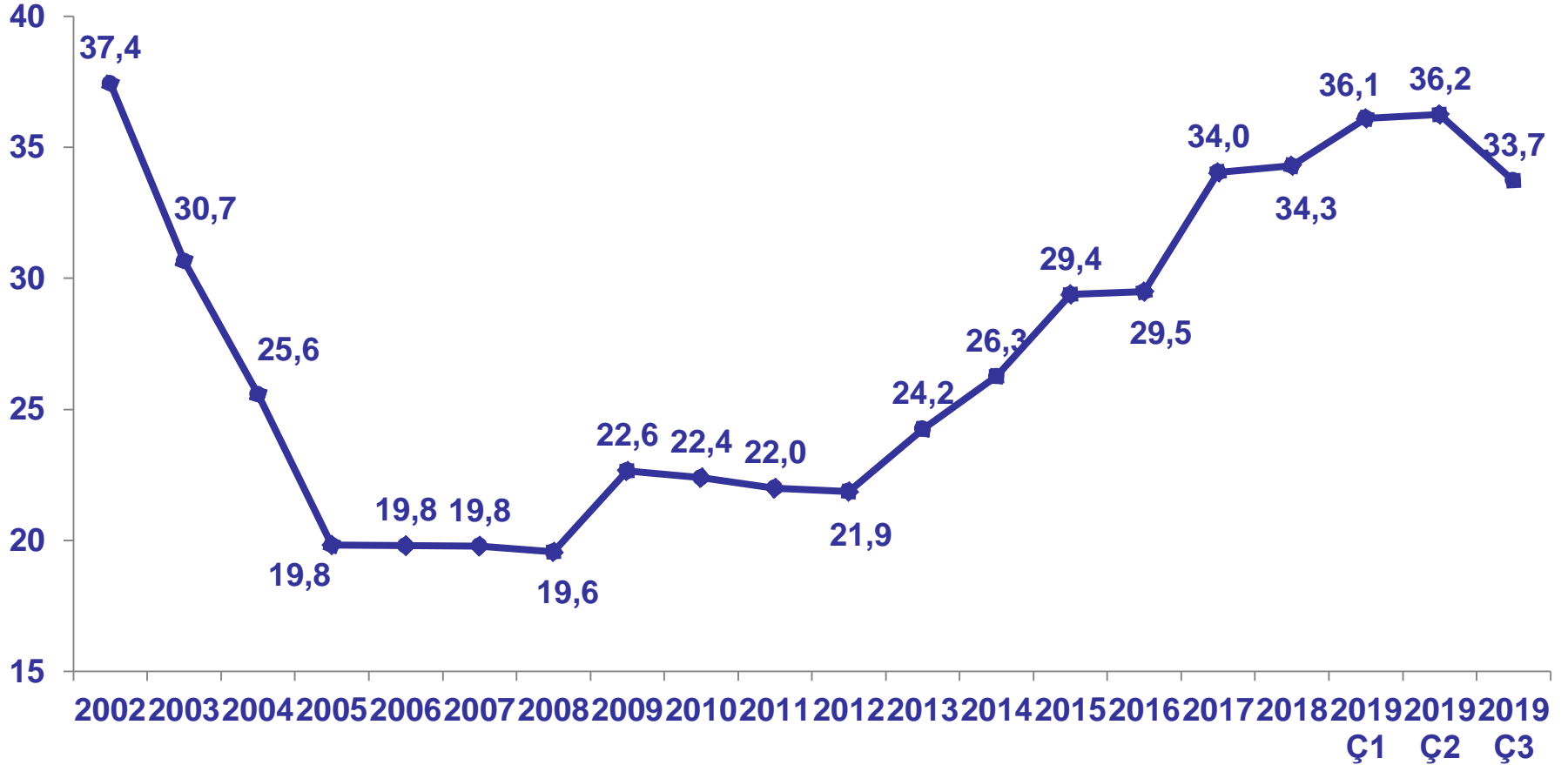
Milyar USD	2002	2003	2004	2005	2006	2007	2008	2009	2010	2011	2012	2013	2014	2015	2016	2017	2018	2019 Ç1	2019 Ç2	2019 Ç3
I- Dış Borç Stoku, Bankacılık Sektörü Hariç (A-a-b)	97	106	119	124	148	184	209	201	199	204	217	230	229	232	244	270	271	277	274	273
A. Türkiye Brüt Dış Borç Stoku	130	144	161	171	208	250	281	269	292	306	342	393	406	400	410	454	441	447	440	434
a. TCMB (-)	22	24	21	15	16	16	14	13	12	9	7	5	2	1	1	2	6	6	7	6
b. Bankalar (-)	10	14	21	32	45	50	58	54	81	92	119	158	175	167	165	182	163	163	160	154
II- Bankacılık/Parasal Sektör Net Dış Varlıkları (**)	9	10	16	25	39	50	57	55	26	22	26	0	-17	-21	-11	-20	1	5	12	26
A. Parasal Yetkili ve Mevduat Bankaları (*)	10	11	17	26	41	53	61	58	32	31	39	15	0	-5	8	1	19	23	31	42
B. Katılım Bankaları ve Yatırım Kalkınma Bankaları	-1	-1	-1	-1	-2	-3	-4	-3	-6	-9	-12	-16	-17	-17	-18	-21	-18	-18	-19	-17
III- NET DİŞ BORÇ STOKU (I-II)	88	96	103	99	108	134	152	147	173	183	190	230	245	253	254	290	271	272	262	248
Net Dış Borç Stoku / GSYH (%)	37	31	26	20	20	20	20	23	22	22	22	24	26	29	29	34	34	36	36	34
Bilgi İçin:																				
GSYH (USD)	236	314	403	500	548	677	777	647	772	832	871	950	935	862	863	853	789	754	722	734

Kaynak: Hazine ve Maliye Bakanlığı, TCMB

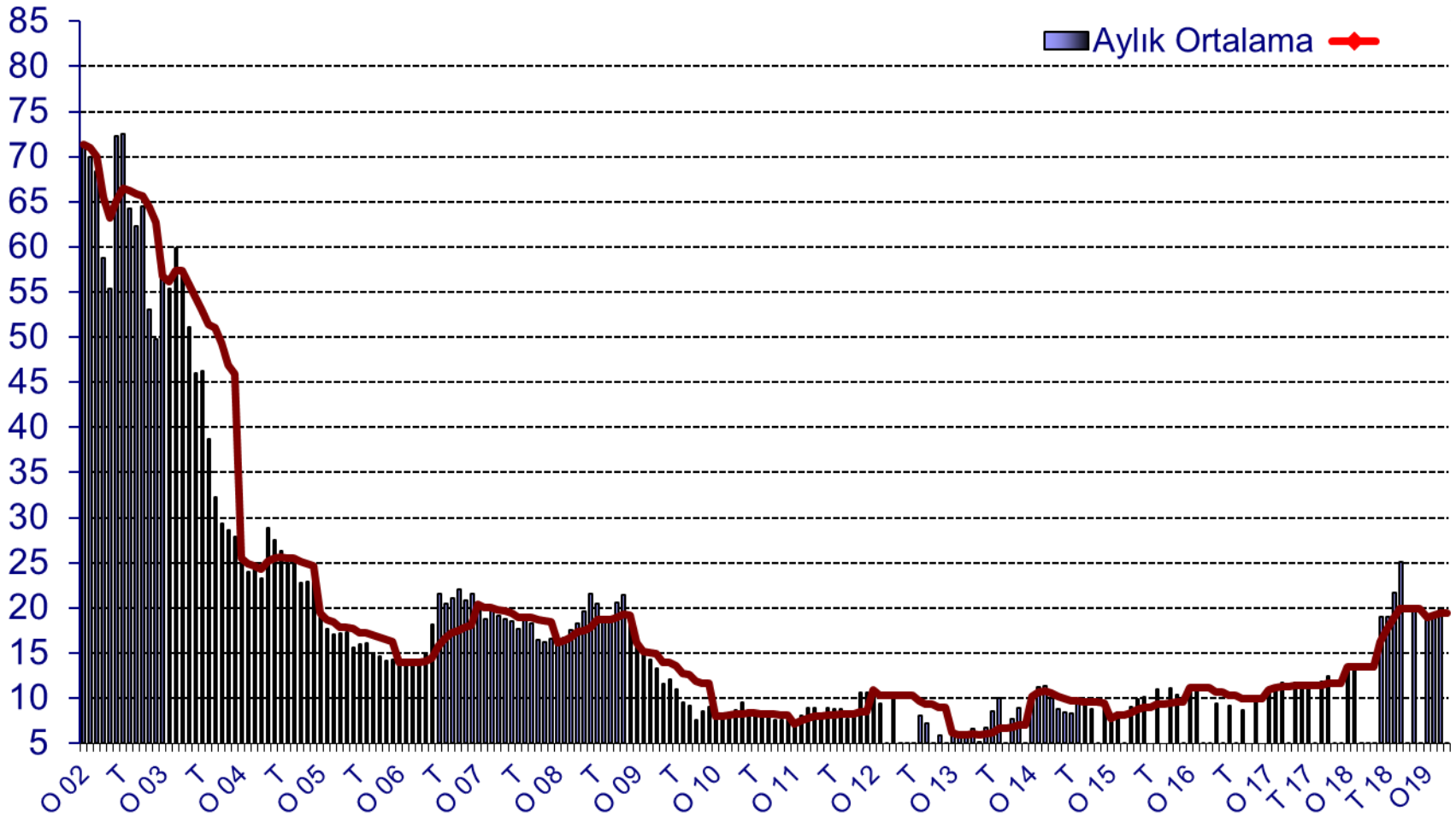
(*) Hazine'nin IMF'ye olan yükümlülükleri, TCMB'ce yayınlanan Parasal Durum tablosunun Dış Yükümlülükler bölümünde ve Dış Borç Stoku'nda yer almaktadır. Mükerrerliği önlemek amacıyla Hazine'nin IMF'ye olan yükümlülükleri bu kalemden çıkarılmıştır.

(**) 2005 yılından önceki veriler TCMB tarafından yayımdan kaldırılan "bankalar durumu" verileridir. 2005 yılı ve sonrası için ise TCMB tarafından yayımlanan "parasal durum" verileri kullanılmıştır.

Türkiye Net Dış Borç Stoku / GSYH (%)



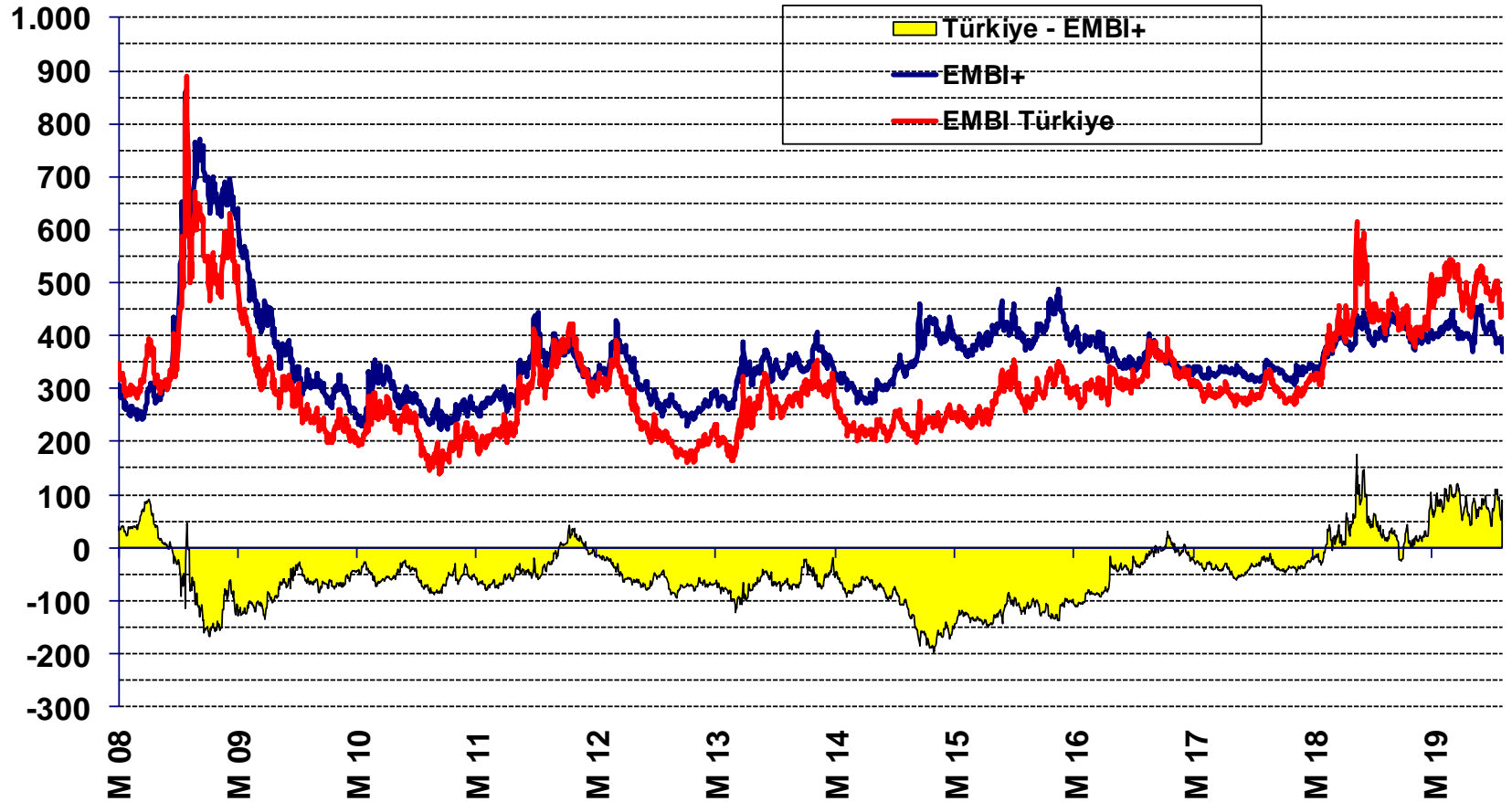
TL Cinsinden Kuponsuz Senetlerin Borçlanma Faizleri (yıllık bileşik, %)



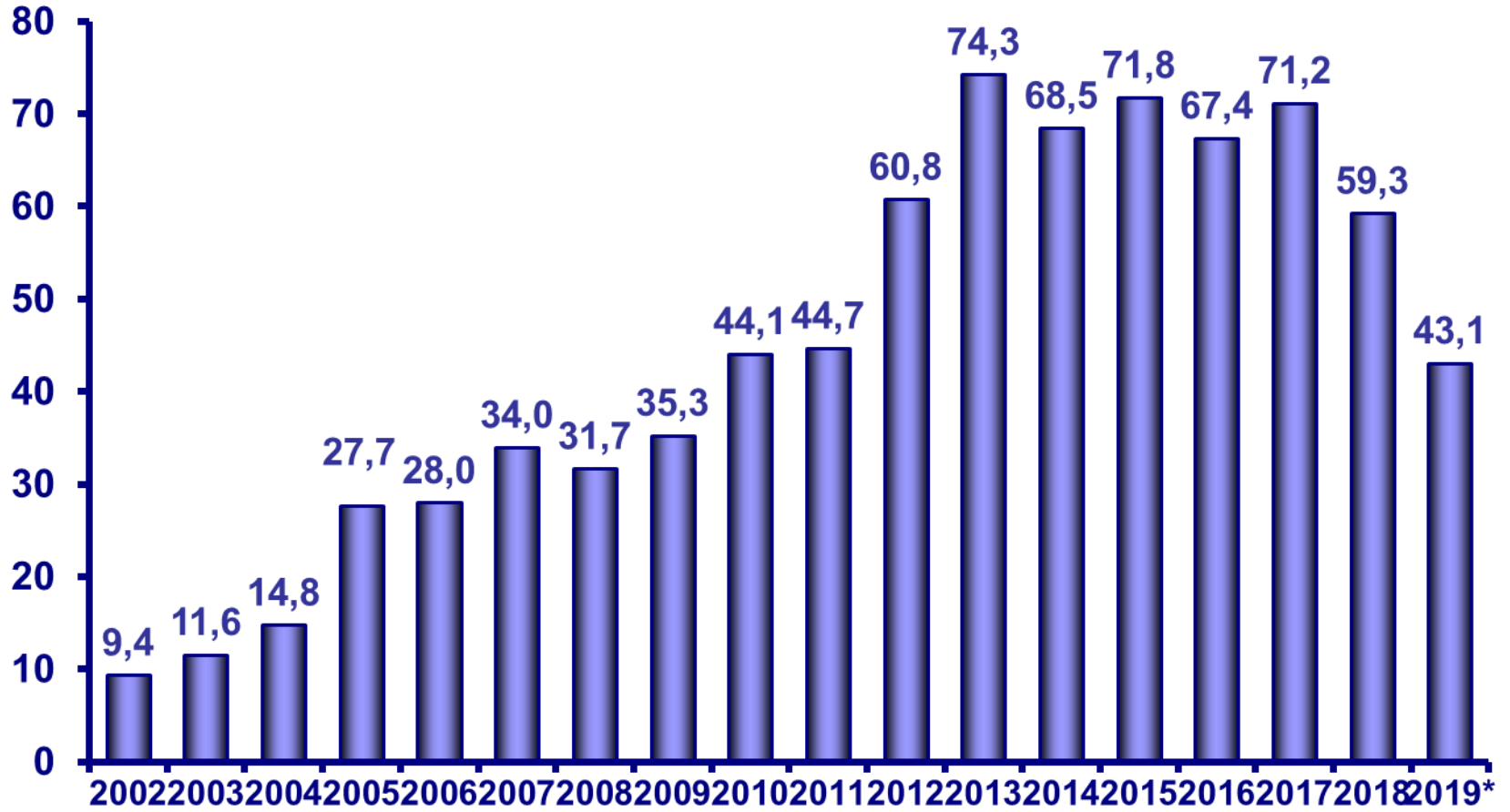
Nisan 2019 itibarıyla

Kaynak: Hazine ve Maliye Bakanlığı

Türk Tahvillerinin Uluslararası Piyasalardaki Getiri Farkı (Baz Puan)

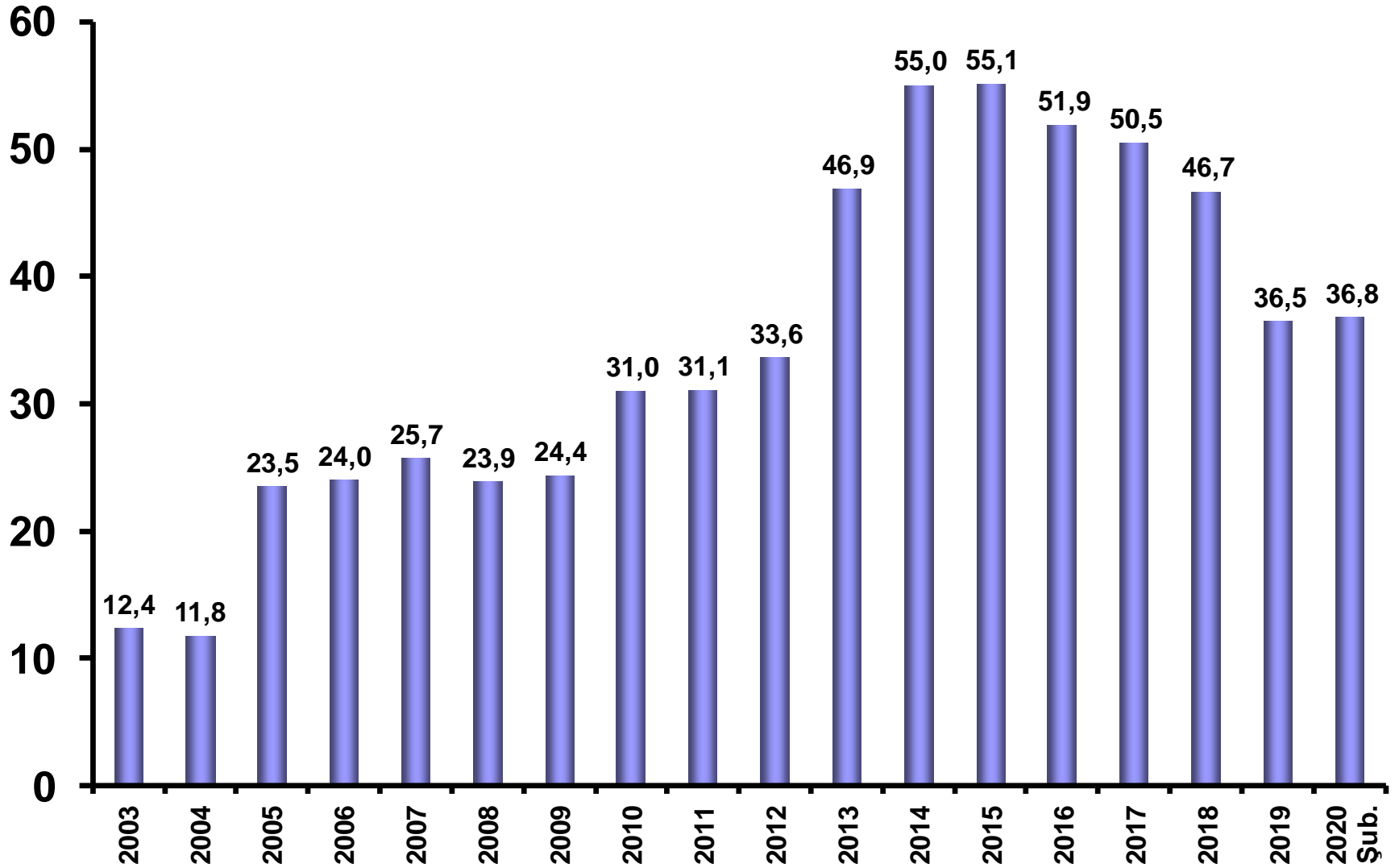


Nakit İ Borlanmanın Ortalama Vadesi (ay)

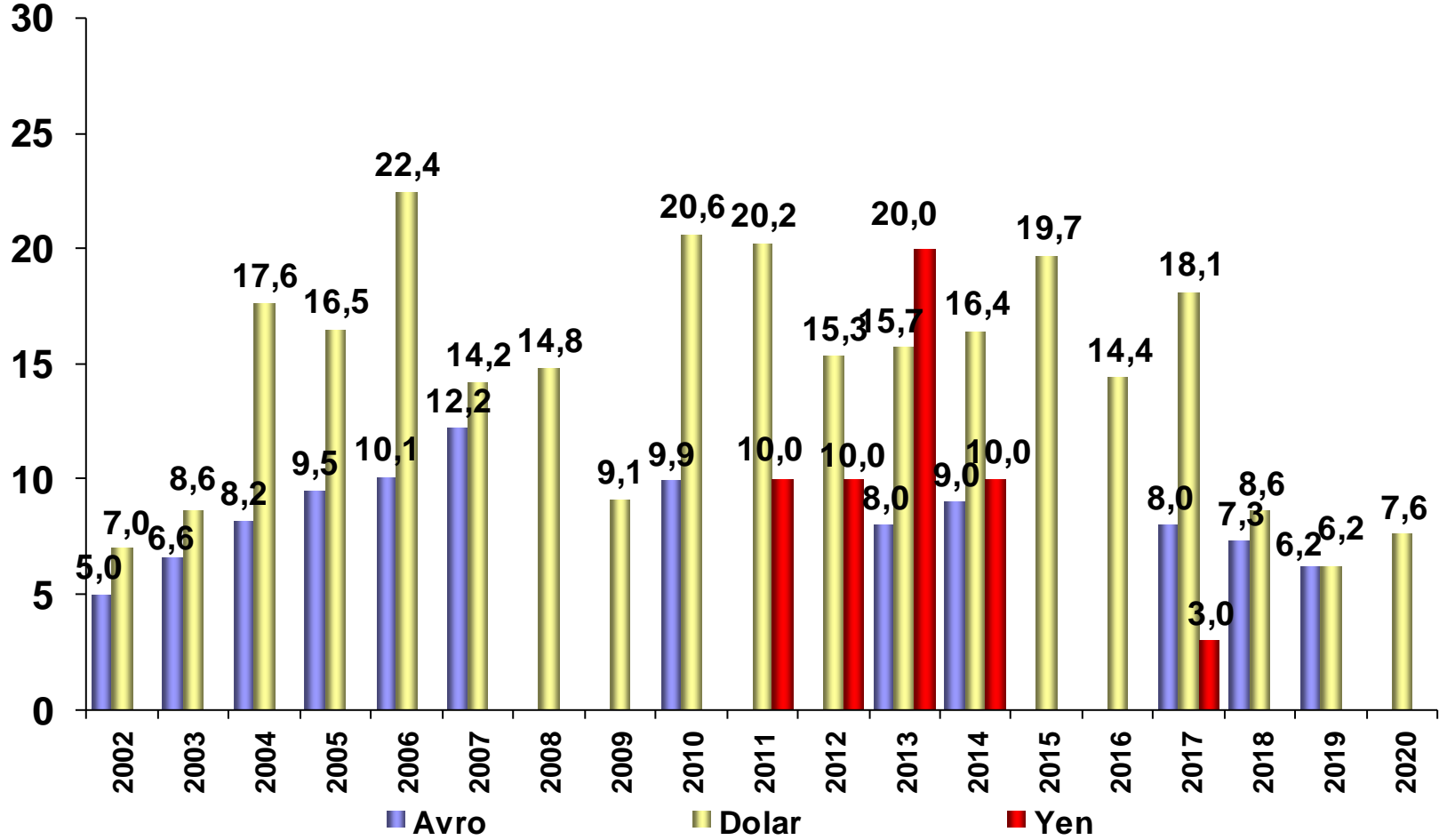


* Nisan 2019 itibarıyla.

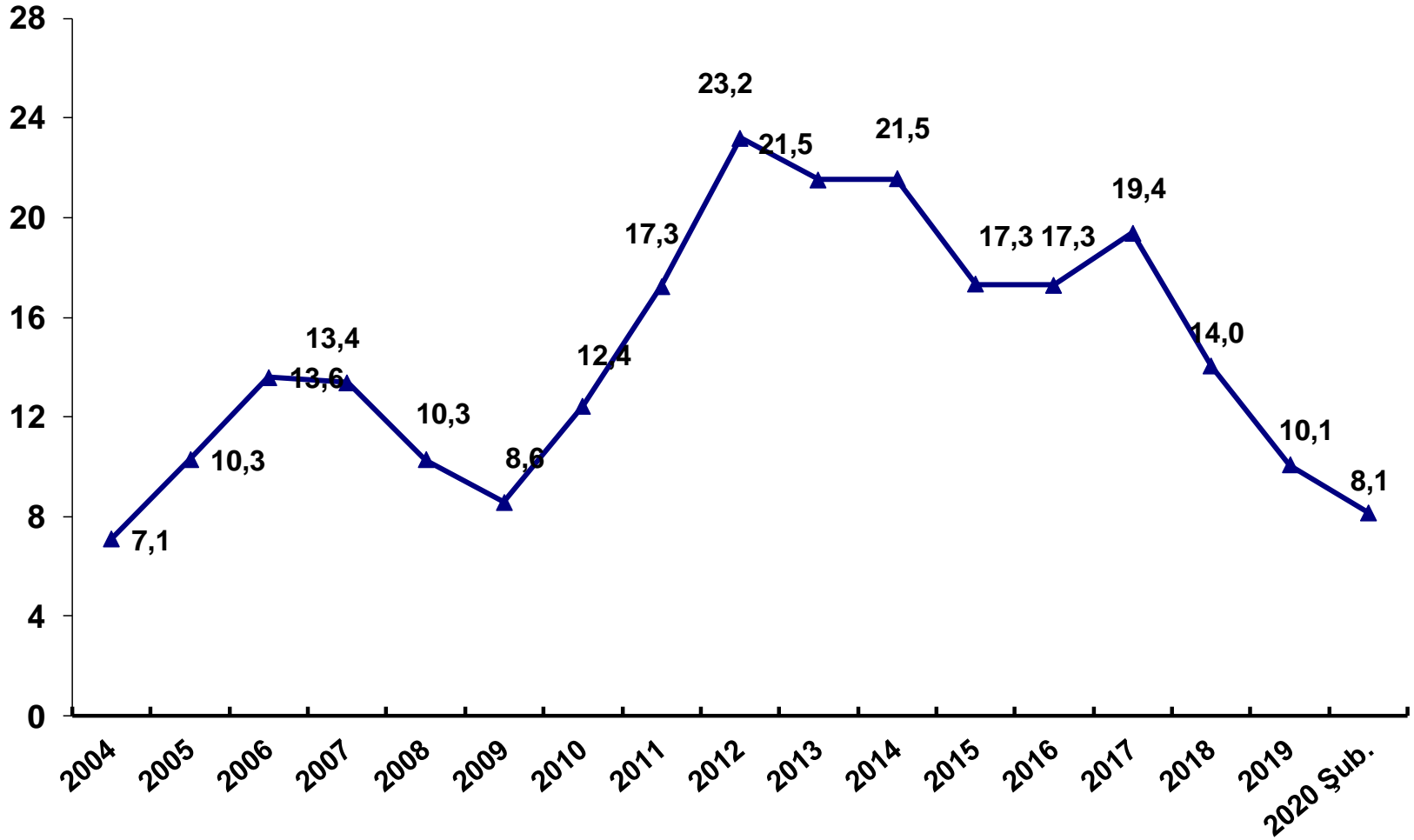
Toplam İç Borç Stokunun Vadeye Kalan Süresi (Ay)



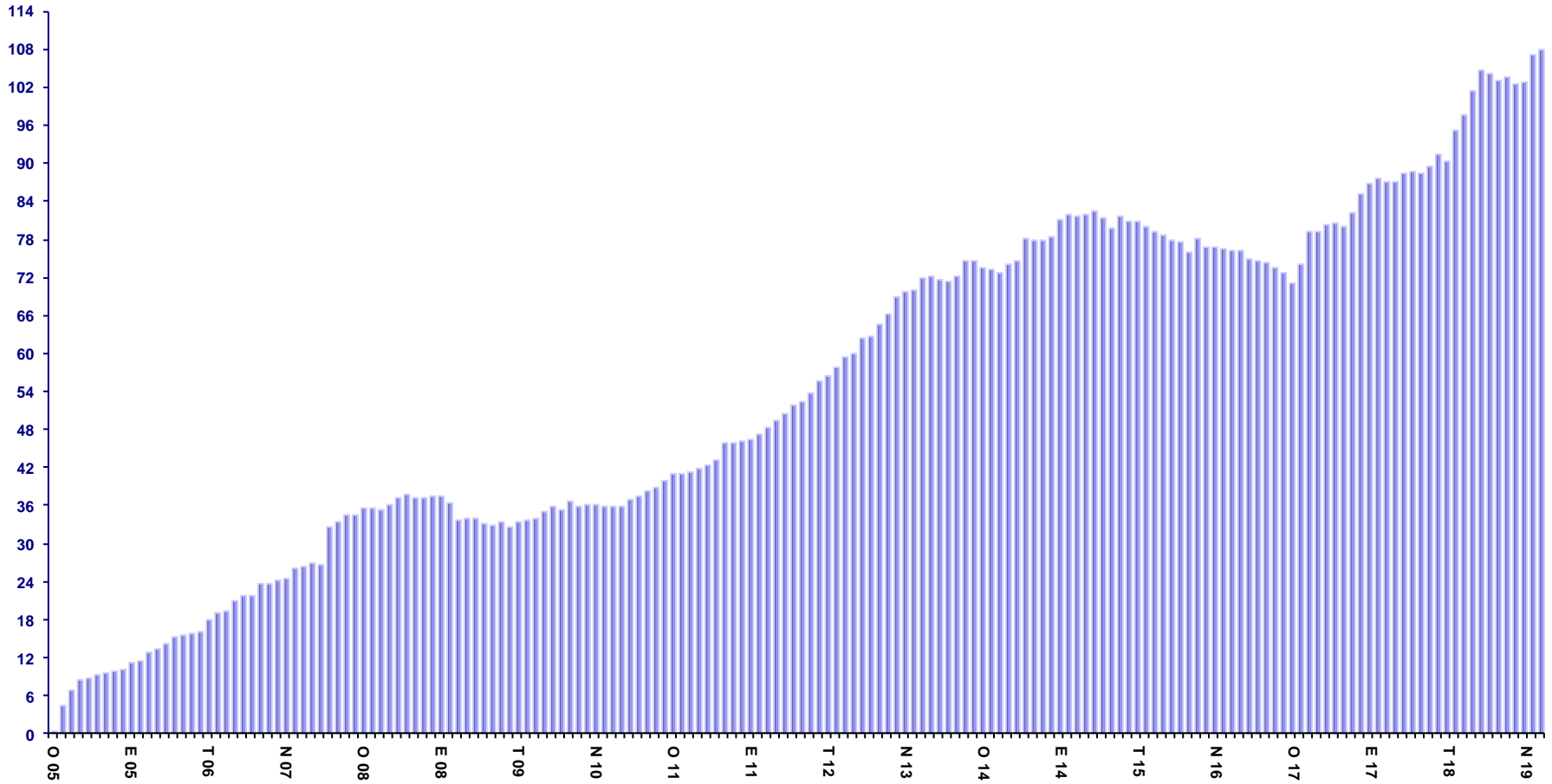
Uluslararası Tahvillerin Ortalama Vadesi (yıl)



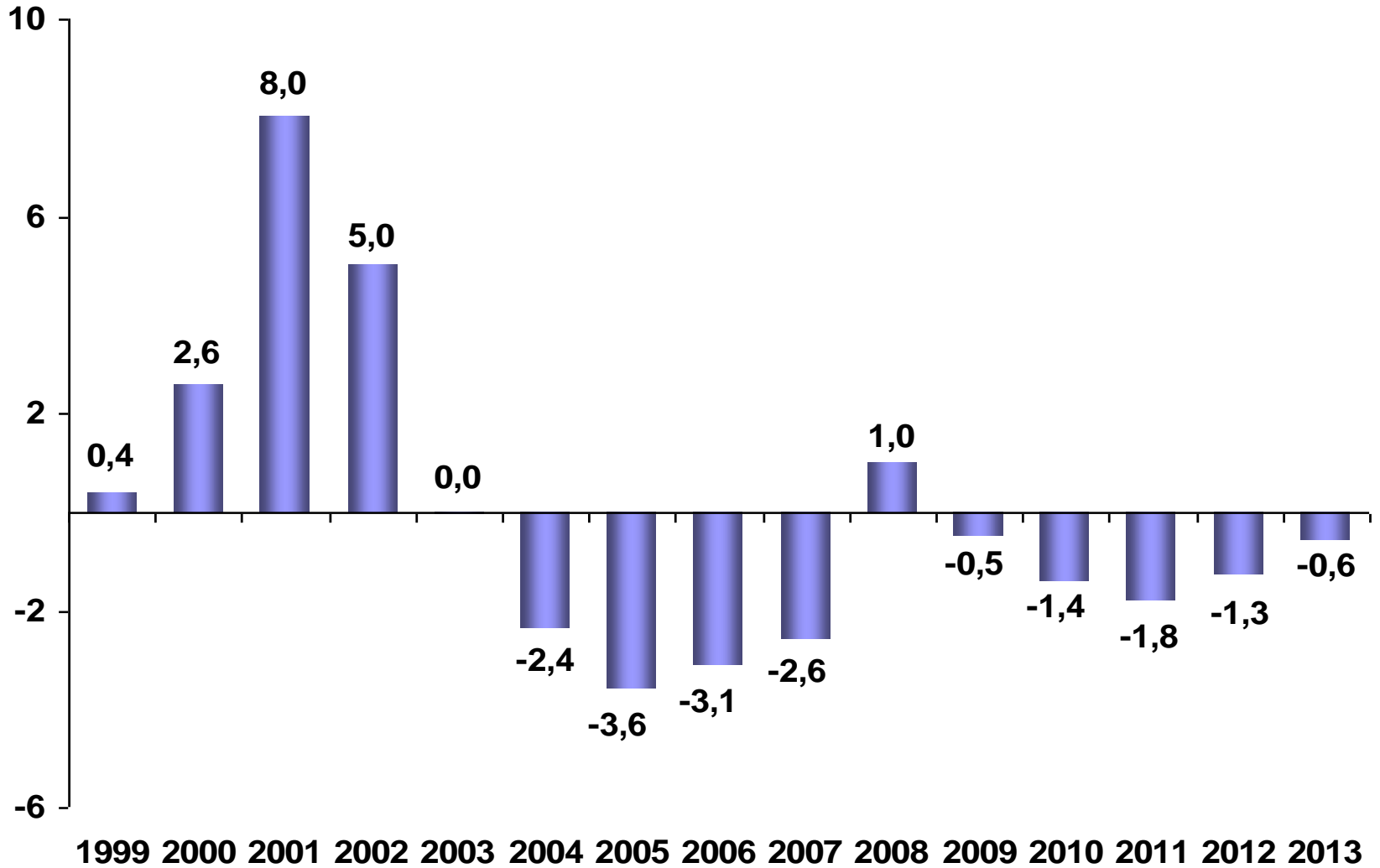
Yurtdışı Yerleşiklerin İç Borç Stokundaki Payı (%)



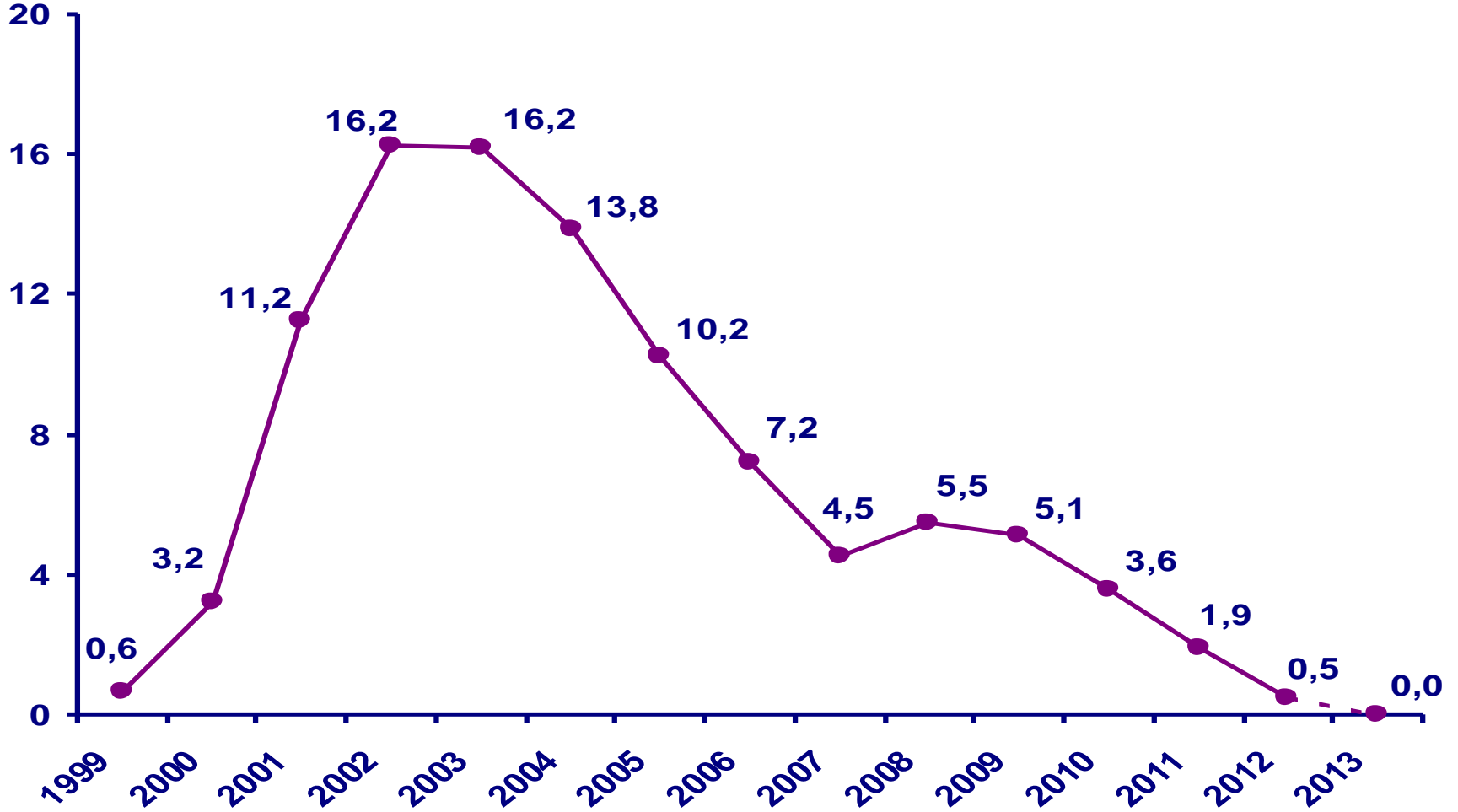
Yabancı Kuruluşların TL Cinsi Eurobond İhraçları (Milyar TL)



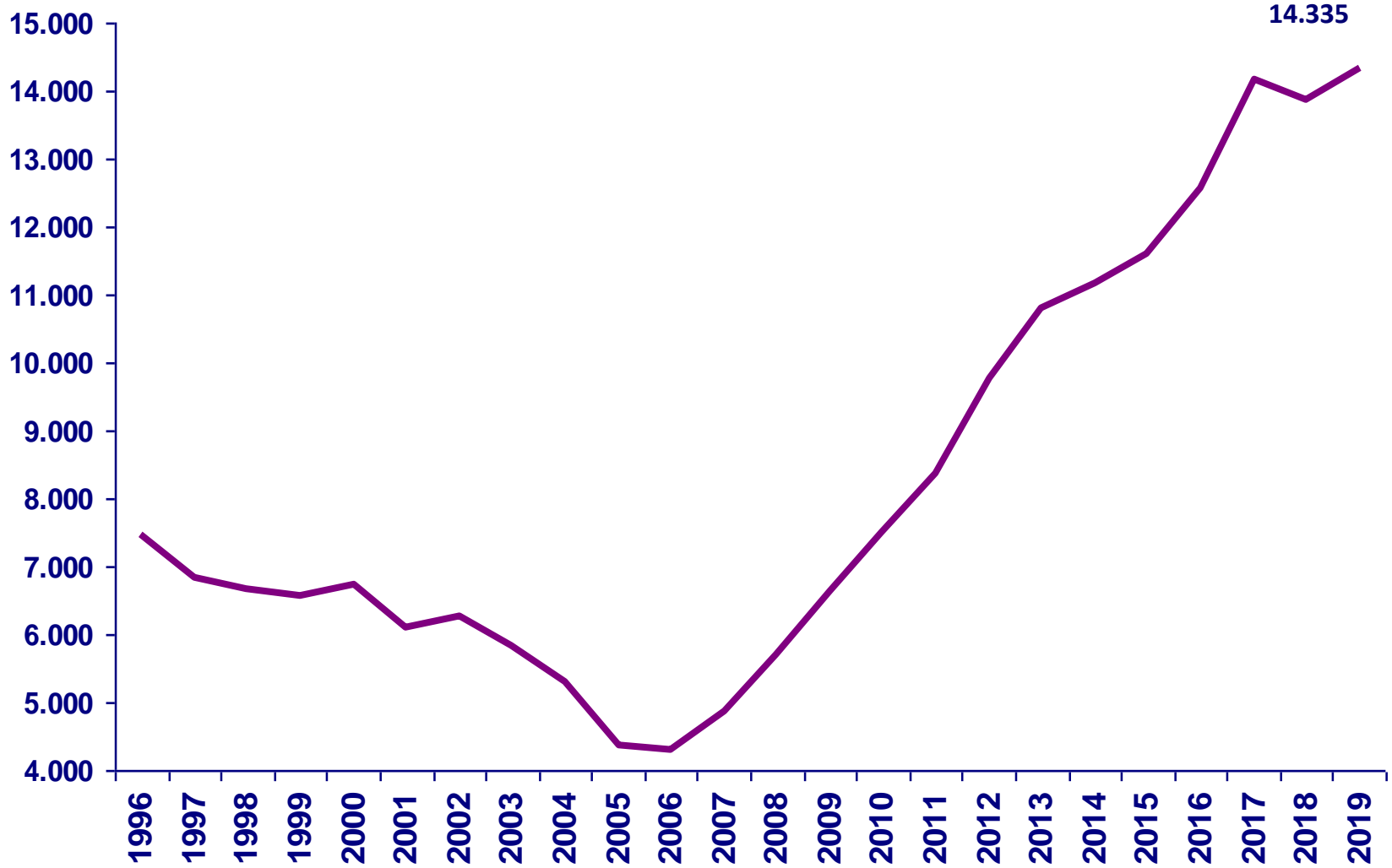
Uluslararası Para Fonu'ndan Net Kredi (Anapara) Kullanımı (Milyar SDR)



Uluslararası Para Fonu'na Olan Borç Stoku (Milyar SDR)

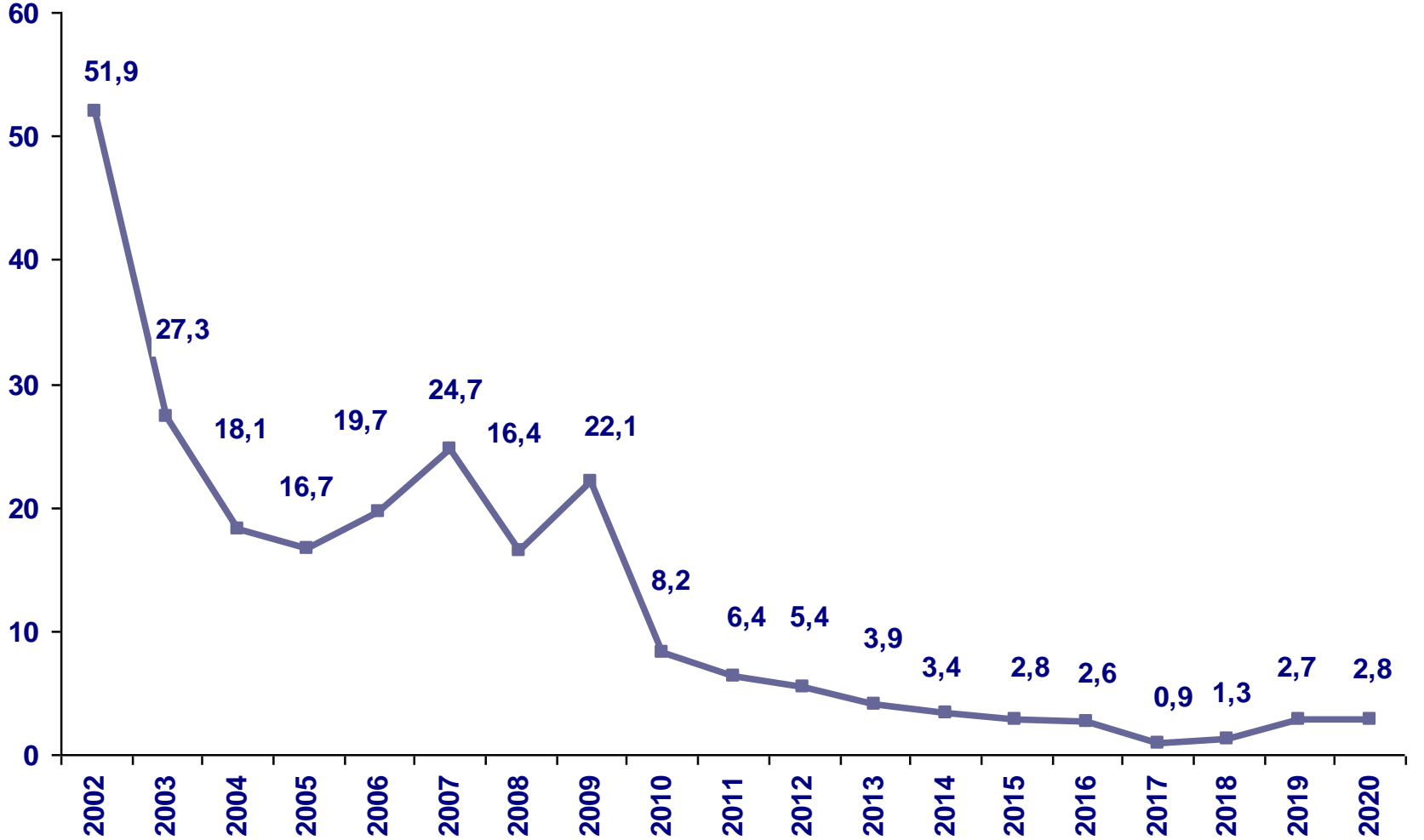


Hazine Garantili Dış Borç Stoku (Milyon Dolar)



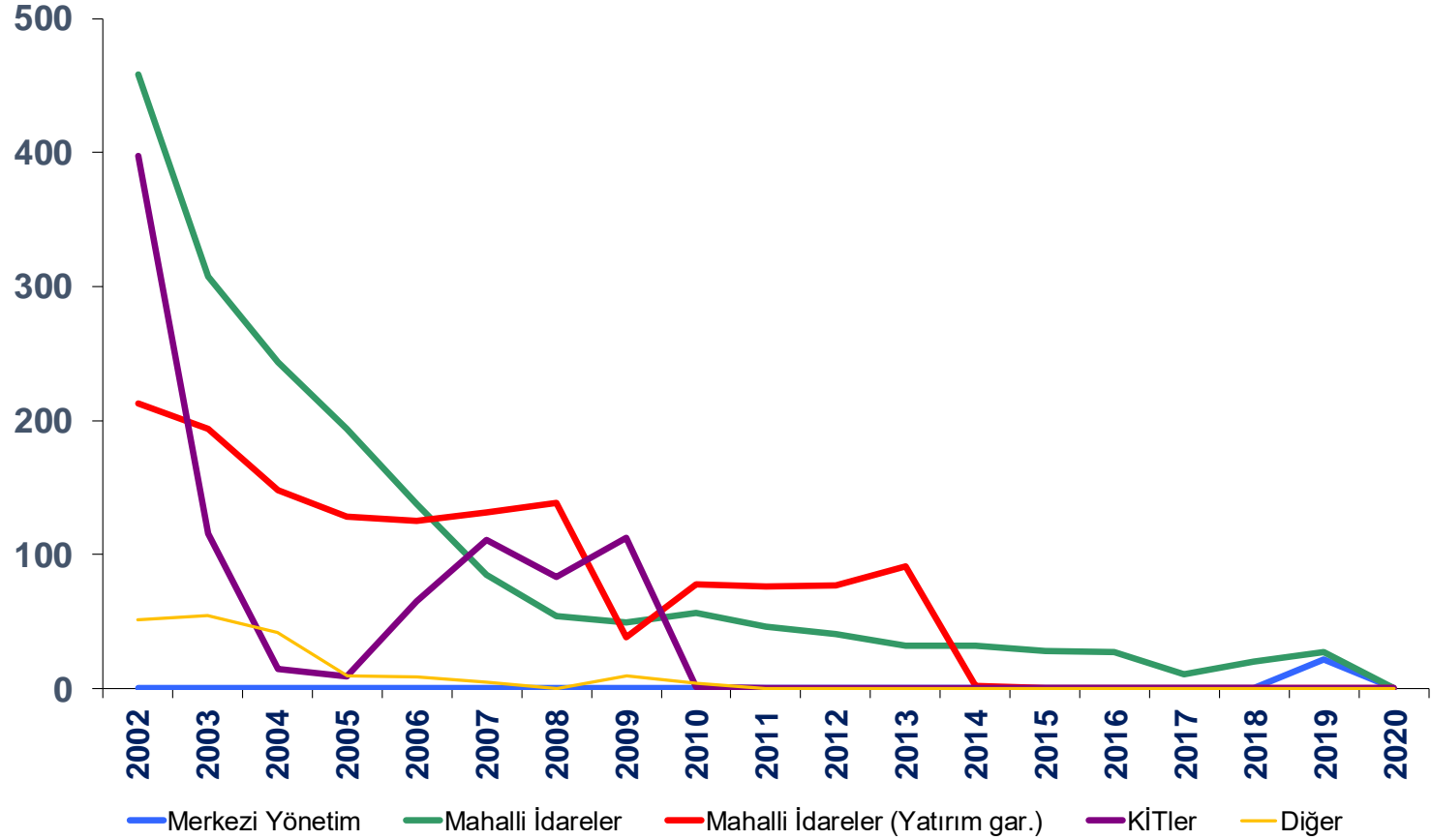
Kaynak: Hazine ve Maliye Bakanlığı

Hazine Garantili Borçlardan Üstlenim Oranları (%)



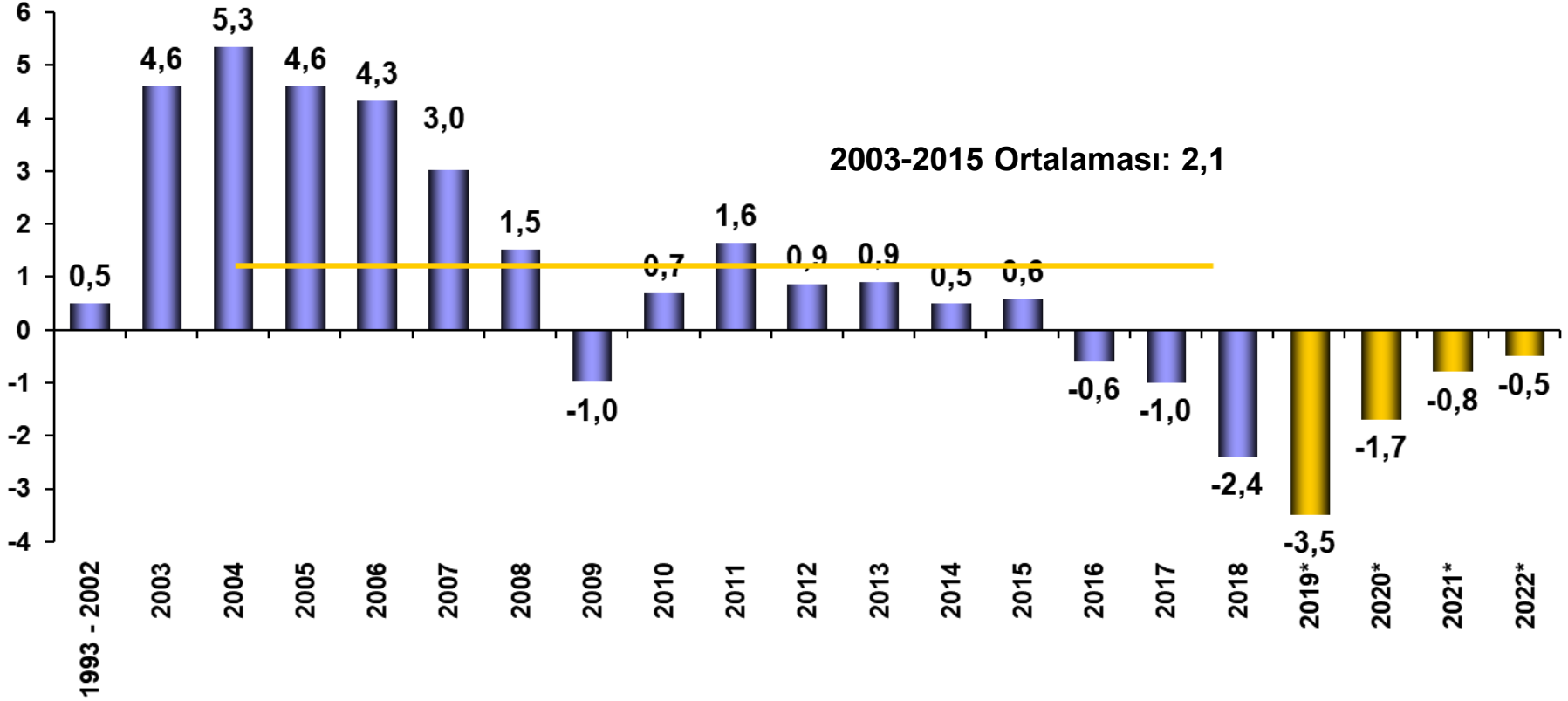
Kaynak: Hazine ve Maliye Bakanlığı
2020 yılı Şubat ayı itibarıyla yıllıklandırılmış veridir.

Kuruluşlara Göre Garantili Borçlardan Üstlenimler (Milyon ABD Doları)



Kaynak: Hazine ve Maliye Bakanlığı
Şubat 2020 itibarıyla

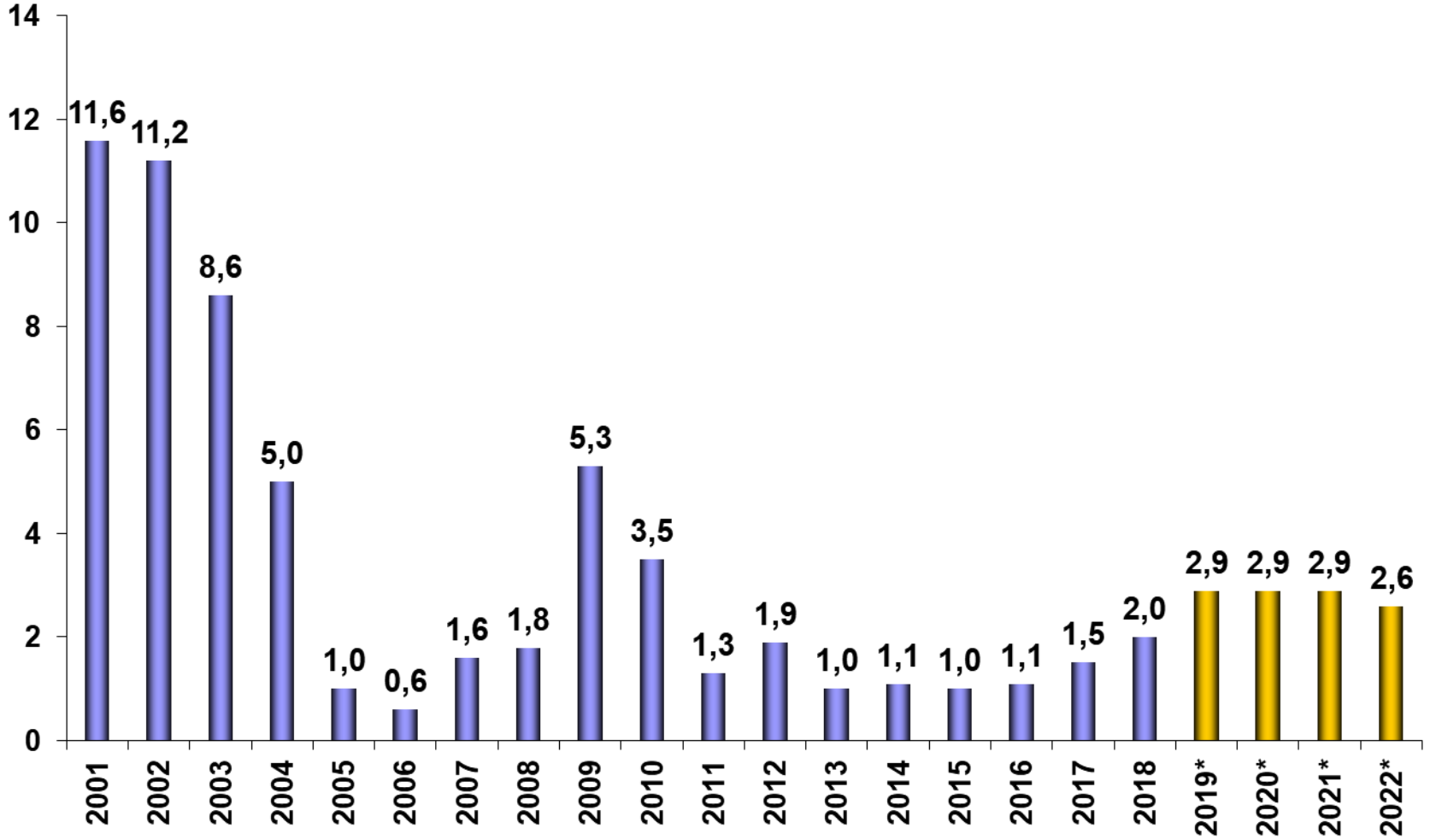
Kamu Kesimi Faiz Dışı Fazlası (Program Tanımlı, % GSYH)



(*) 2020-2022: Yeni Ekonomi Programı hedeflerini göstermektedir.

Kaynak: 2012 öncesi veriler için Hazine Müsteşarlığı, 2012 ve sonrası veriler ise Strateji ve Bütçe Başkanlığı ve Hazine ve Maliye Bakanlığı tarafından hesaplanmaktadır

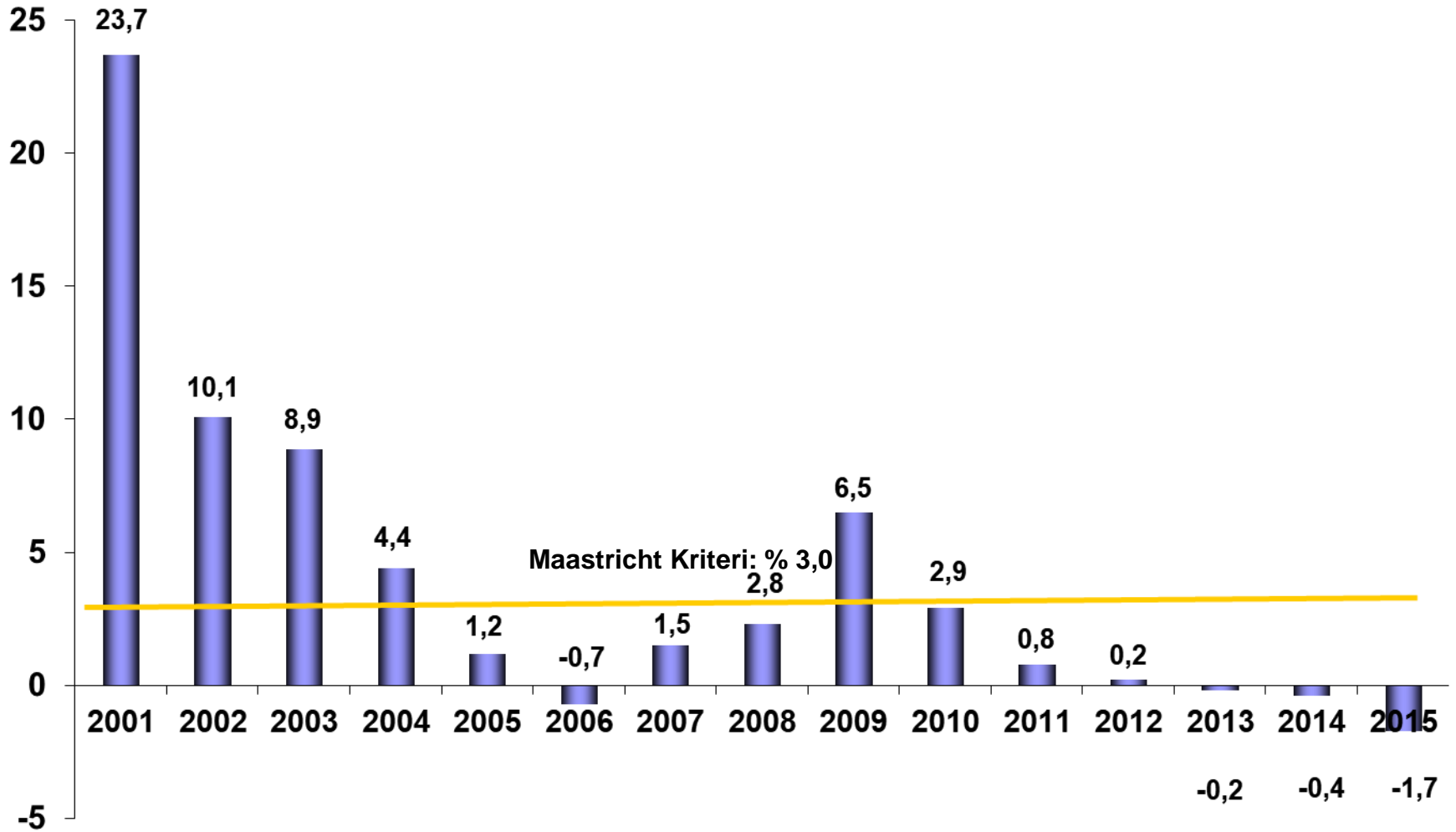
Merkezi Yönetim Bütçe Açığı / GSYH (%)



(*) 2020-2022: Yeni Ekonomi Programı hedeflerini göstermektedir.

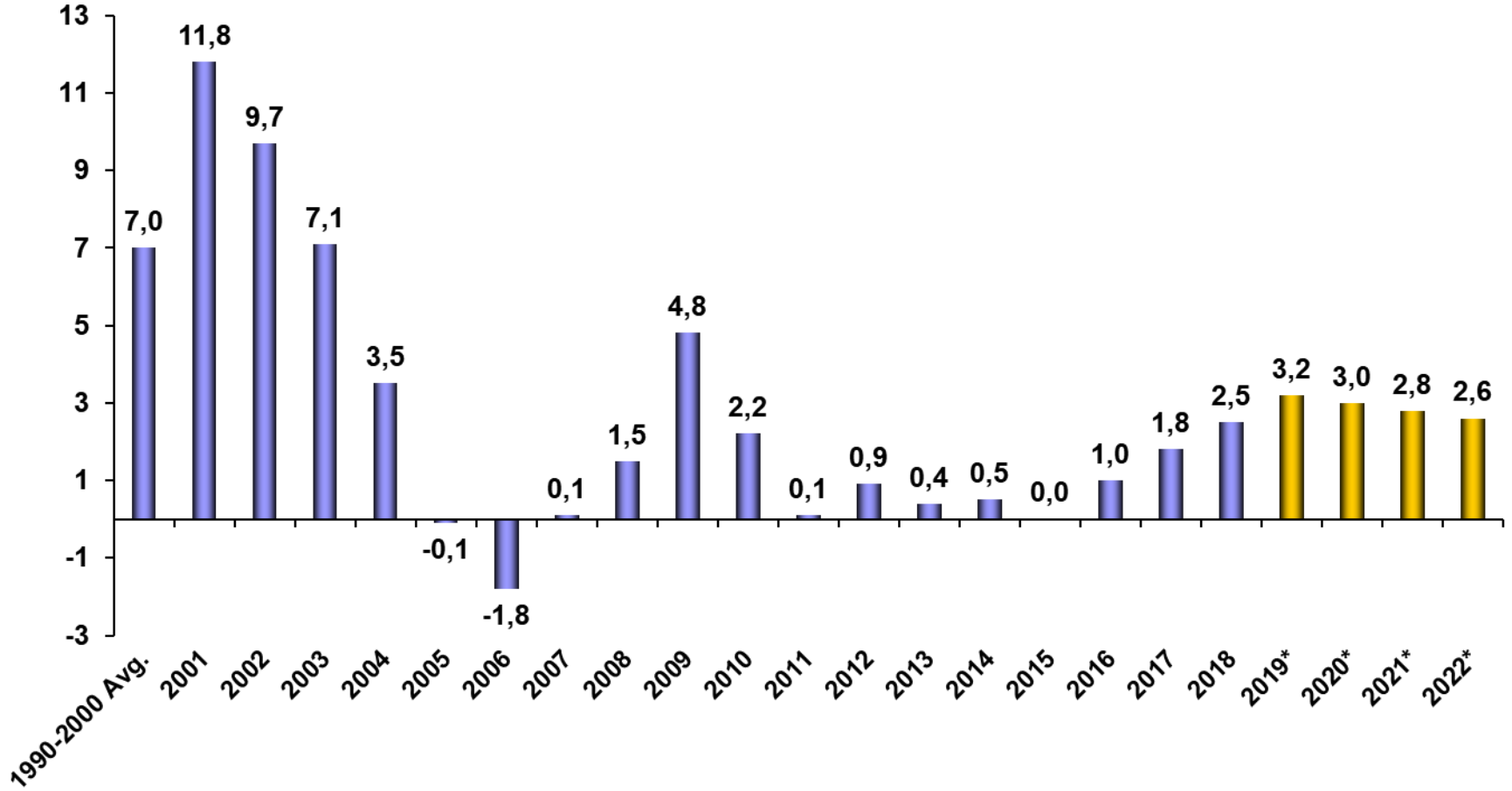
Kaynak: Hazine ve Maliye Bakanlığı

AB Tanımlı Genel Hükümet Bütçe Açığı / GSYH (%)



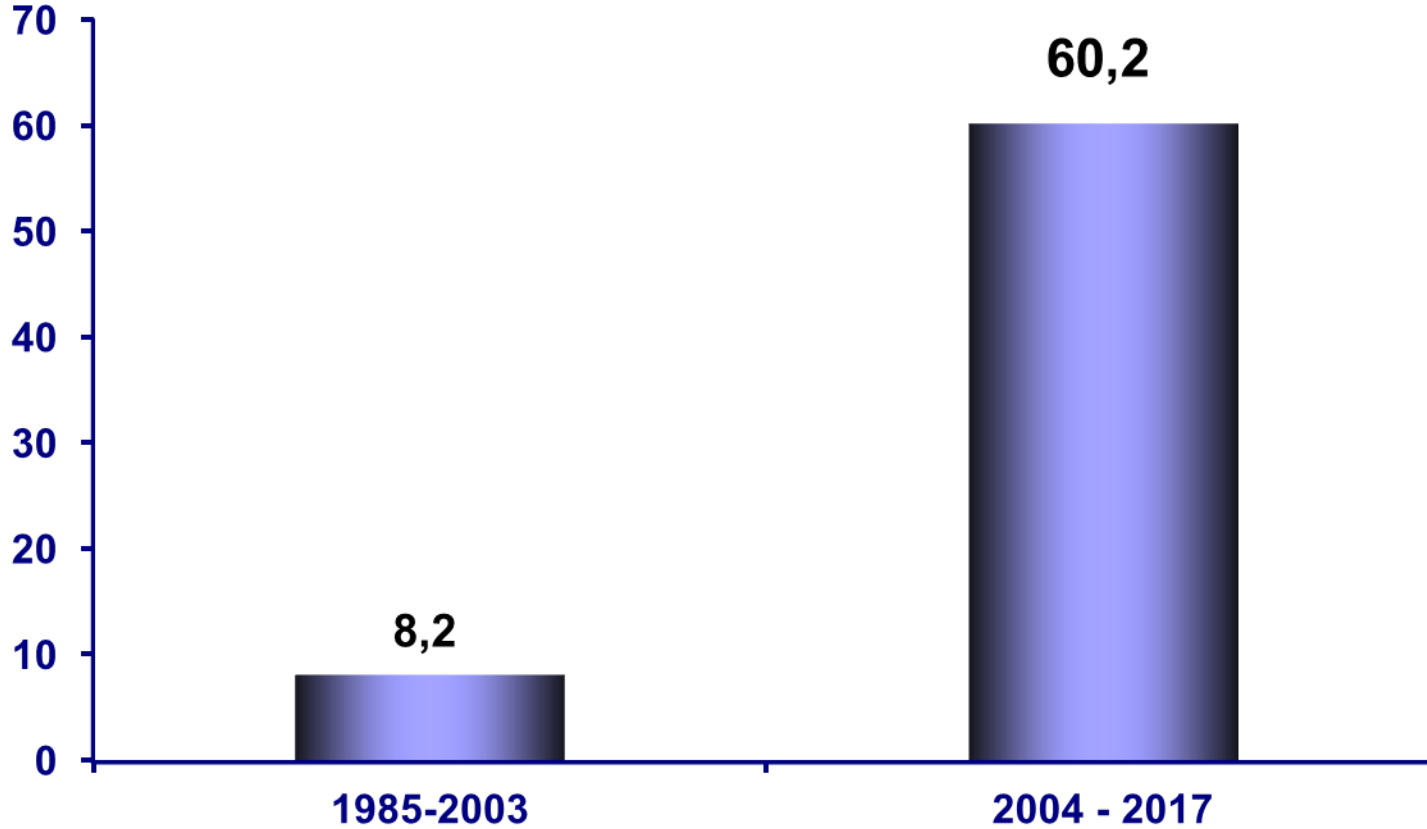
Kaynak: EUROSTAT

Kamu Kesimi Borçlanma Gereği (GSYH %)



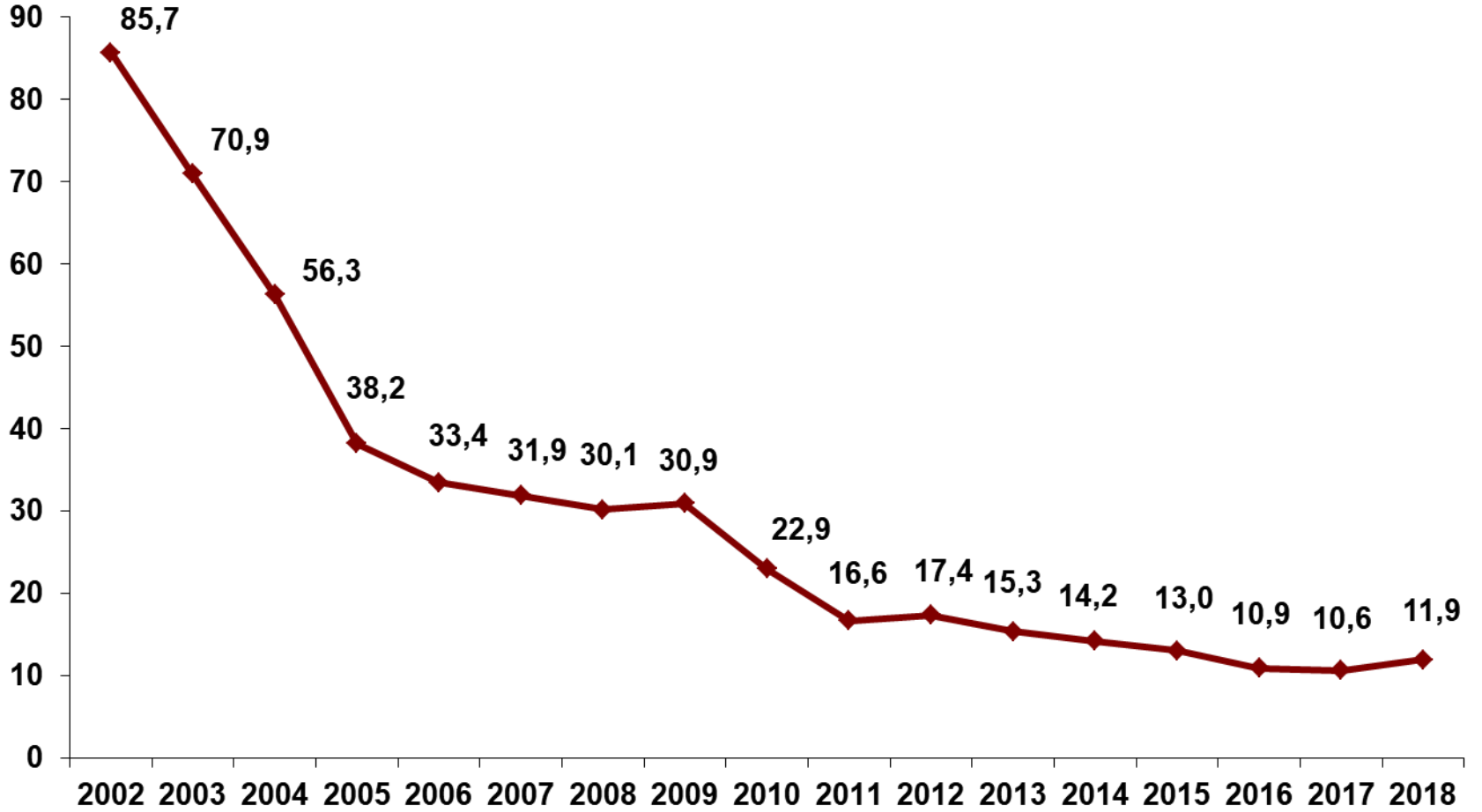
(*) 2020-2022: Yeni Ekonomi Programı hedeflerini göstermektedir.
Kaynak: Hazine ve Maliye Bakanlığı

Özelleştirme Uygulamaları (Milyar \$)



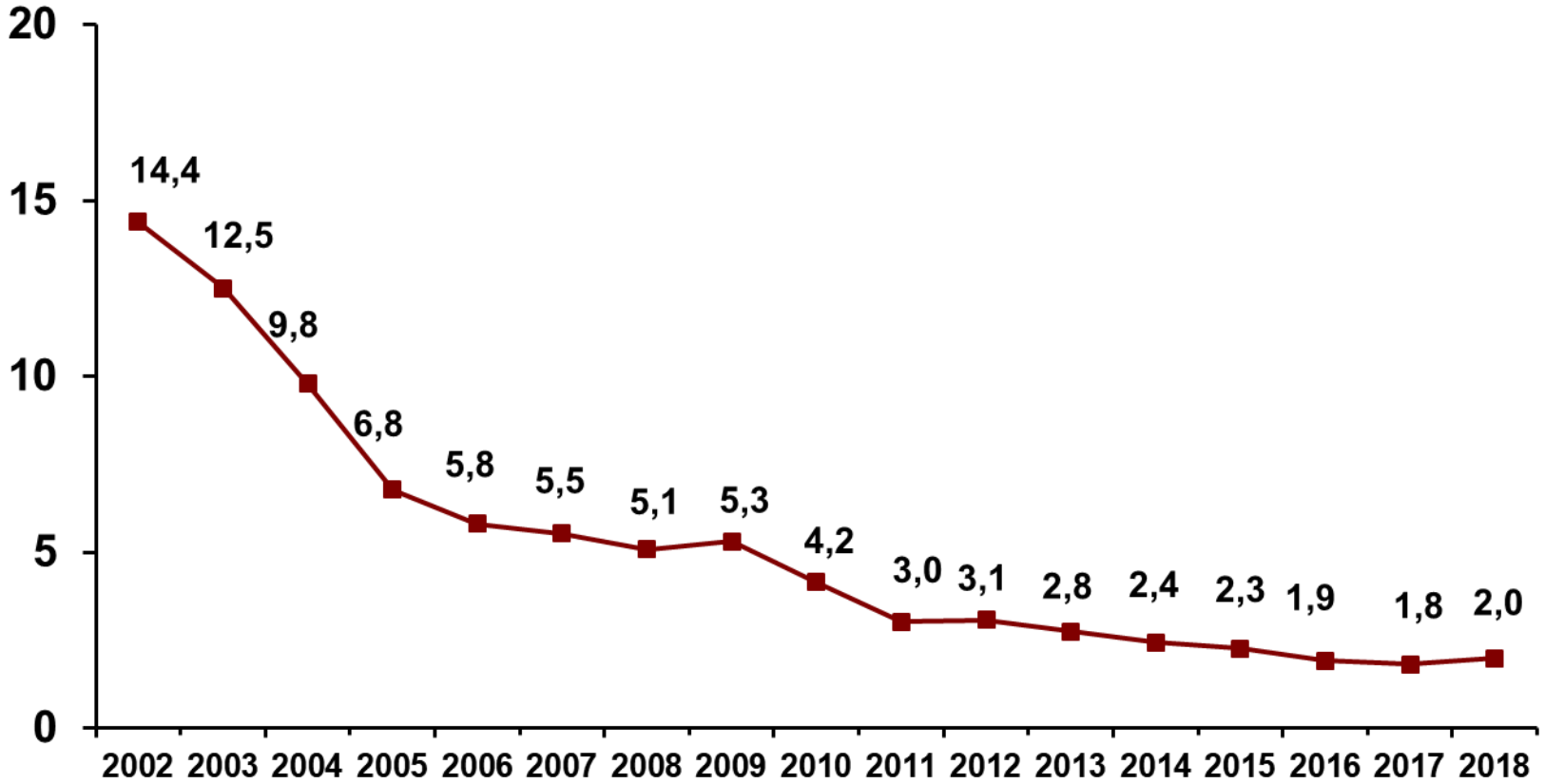
Kaynak: Özelleştirme İdaresi Başkanlığı

Merkezi Yönetim Faiz Harcamaları / Vergi Gelirleri (%)



Kaynak: Hazine ve Maliye Bakanlığı

Merkezi Yönetim Faiz Harcamaları / GSYH (%)



Kaynak: Hazine ve Maliye Bakanlığı



BORÇ GÖSTERGELERİ