



T.C.  
HAZİNE ve MALİYE  
BAKANLIĞI



# KAMU BORÇ YÖNETİMİ RAPORU

2021 Finansman Programı.....	1
Bütçe Gerçekleşmeleri .....	2
Hazine Nakit Dengesi .....	4
İç Borç.....	5
Dış Borç.....	10
Borç Stoku .....	14
Hazine Garantili Dış Krediler .....	19
Hazine Garantisiz Dış Krediler .....	23
Hazine Alacakları .....	23
Türkiye'nin Kredi Notu Gelişimi .....	26
İç Borçlanma Takvimi .....	27
Veri Yayımlama Takvimi .....	28
Ek Tablolar.....	29

**No: 190**

**MAYIS 2021**

**T.C.  
HAZİNE ve MALİYE  
BAKANLIĐI**

# **KAMU BORÇ YÖNETİMİ RAPORU**

**MAYIS 2021**



Bu raporun tüm hakları T.C. Hazine ve Maliye Bakanlığı'na aittir.  
Her hakkı saklı olup, kaynak gösterilmeden tamamen veya kısmen kopya edilemez ve çoğaltılamaz.  
Bazı tabloların toplam bölümlerinde yuvarlamadan kaynaklanan ufak farklılıklar olabilir.

# 2021 FİNANSMAN PROGRAMI

## PROGRAM VE GERÇEKLEŞMELER (1)

Milyar ₺	Program	Gerçekleşme
	Ocak-Aralık	Ocak-Nisan
<b>I-TOPLAM BORÇ SERVİSİ</b>	<b>547,2</b>	<b>193,1</b>
<b>İç Borç Servisi</b>	<b>449,0</b>	<b>146,6</b>
Anapara	327,0	103,4
Faiz	121,9	43,2
<b>Dış Borç Servisi</b>	<b>98,2</b>	<b>46,5</b>
Anapara	58,0	31,6
Faiz	40,3	14,9
<b>II-FİNANSMAN</b>	<b>547,2</b>	<b>193,1</b>
<b>Diğer Finansman (2)</b>	<b>-71,4</b>	<b>31,4</b>
<b>Toplam Borçlanma</b>	<b>618,6</b>	<b>161,8</b>
Dış Borçlanma	77,6	25,7
İç Borçlanma	541,0	136,1
<b>Bilgi İçin (Milyar ₺)</b>		
<b>Net Borçlanma (Kullanım - Anapara ödemesi)</b>	<b>233,7</b>	<b>26,8</b>
Net İç Borçlanma	214,0	32,7
Net Dış Borçlanma	19,7	-6,0

(1) Nakit bazlı.

(2) Nakit bazlı faiz dışı denge, özelleştirme gelirleri, İssizlik Sigortası Fonundan yapılan aktarımlar, TMSF'den sağlanan gelirler, devirli/garantili borç geri dönüşleri, kasa/banka değişimi ve kur farkı kalemlerini içermektedir.

## STRATEJİK ÖLÇÜT VE GÖSTERGELER

- ✓ Borçlanmanın ağırlıklı olarak TL cinsinden yapılması
- ✓ Piyasa çeşitliliğinin sağlanması amacıyla uluslararası piyasalarda ABD dolarının yanında imkan olması durumunda diğer döviz cinslerinden de ihraç yapılması
- ✓ Faiz giderlerinin optimal şekilde yönetilmesini teminen uygun enstrüman ve vade bileşimi dikkate alınarak, gelecek 12 ayda faizi yenilenecek senetler ile vadesine 12 aydan az kalmış senetlerin payının belirli bir seviyede tutulması
- ✓ Nakit ve borç yönetiminde oluşabilecek likidite riskinin azaltılması amacıyla nakit rezervinin güçlü tutulması

# BÜTÇE GERÇEKLEŞMELERİ

## MERKEZİ YÖNETİM BÜTÇE GERÇEKLEŞMELERİ VE FİNANSMANI

Milyon ₺	2020	2021												
	Oca-Nis	Oca	Şub	Mar	Nis	May	Haz	Tem	Ağu	Eyl	Eki	Kas	Ara	Toplam
<b>Merkezi Yönetim Gelirleri</b>	<b>320.994</b>	<b>89.609</b>	<b>119.579</b>	<b>134.927</b>	<b>93.791</b>	-	-	-	-	-	-	-	-	<b>437.906</b>
<b>Vergi Gelirleri</b>	<b>225.224</b>	<b>79.227</b>	<b>98.437</b>	<b>77.433</b>	<b>76.322</b>	-	-	-	-	-	-	-	-	<b>331.420</b>
-Dolaysız Vergiler	84.545	23.589	51.533	21.637	19.836	-	-	-	-	-	-	-	-	116.595
-Dolaylı Vergiler	140.680	55.638	46.904	55.797	56.486	-	-	-	-	-	-	-	-	214.825
<b>Vergi Dışı Gelirler</b>	<b>95.769</b>	<b>10.382</b>	<b>21.142</b>	<b>57.494</b>	<b>17.469</b>	-	-	-	-	-	-	-	-	<b>106.487</b>
<b>Merkezi Yönetim Harcamaları</b>	<b>393.773</b>	<b>113.763</b>	<b>96.409</b>	<b>111.164</b>	<b>110.708</b>	-	-	-	-	-	-	-	-	<b>432.043</b>
Personel Giderleri	99.729	32.785	27.627	27.342	28.518	-	-	-	-	-	-	-	-	116.272
Sosyal Güvenlik Kurumları Devlet Primi	16.600	5.481	4.667	4.624	4.482	-	-	-	-	-	-	-	-	19.253
Mal ve Hizmet Alımları	24.993	3.358	5.210	8.344	6.565	-	-	-	-	-	-	-	-	23.477
Faiz Harcamaları	55.296	21.943	12.757	14.228	18.583	-	-	-	-	-	-	-	-	67.511
Cari Transferler	165.222	44.972	42.612	46.197	41.665	-	-	-	-	-	-	-	-	175.447
Sermaye Giderleri	19.774	2.524	1.425	6.057	8.344	-	-	-	-	-	-	-	-	18.350
Sermaye Transferleri	1.317	0	406	754	797	-	-	-	-	-	-	-	-	1.958
Borç Verme	10.842	2.700	1.705	3.618	1.753	-	-	-	-	-	-	-	-	9.776
Yedek Ödenekler	0	0	0	0	0	-	-	-	-	-	-	-	-	0
<b>Merkezi Yönetim Faiz Dışı Dengesi</b>	<b>-17.483</b>	<b>-2.211</b>	<b>35.927</b>	<b>37.992</b>	<b>1.666</b>	-	-	-	-	-	-	-	-	<b>73.374</b>
<b>Merkezi Yönetim Bütçe Dengesi</b>	<b>-72.779</b>	<b>-24.154</b>	<b>23.170</b>	<b>23.764</b>	<b>-16.917</b>	-	-	-	-	-	-	-	-	<b>5.863</b>
Bütçe Emanetleri	-2.798	-4.189	1.525	3.577	-10.866	-	-	-	-	-	-	-	-	-9.953
Avanslar	8.592	6.675	1.405	-2.565	-261	-	-	-	-	-	-	-	-	5.254
<b>Merkezi Yönetim Nakit Dengesi</b>	<b>-66.985</b>	<b>-21.668</b>	<b>26.100</b>	<b>24.776</b>	<b>-28.044</b>	-	-	-	-	-	-	-	-	<b>1.163</b>
<b>Merkezi Yönetim Finansmanı</b>	<b>66.985</b>	<b>21.668</b>	<b>-26.100</b>	<b>-24.776</b>	<b>28.044</b>	-	-	-	-	-	-	-	-	<b>-1.163</b>
<b>Borçlanma (Net)</b>	<b>119.910</b>	<b>31.875</b>	<b>18.938</b>	<b>-25.889</b>	<b>6.613</b>	-	-	-	-	-	-	-	-	<b>31.538</b>
Dış Borçlanma (Net)	22.392	25.302	-621	-28.355	-793	-	-	-	-	-	-	-	-	-4.466
Kullanım	24.509	25.703	428	362	116	-	-	-	-	-	-	-	-	26.609
Ödeme	-2.117	-401	-1.049	-28.717	-909	-	-	-	-	-	-	-	-	-31.075
İç Borçlanma (Net)	97.518	6.573	19.559	2.466	7.406	-	-	-	-	-	-	-	-	36.004
TL Cinsinden Hazine Bonosu	3.999	0	0	0	0	-	-	-	-	-	-	-	-	0
Satış	14.265	0	0	0	0	-	-	-	-	-	-	-	-	0
Ödeme	-10.266	0	0	0	0	-	-	-	-	-	-	-	-	0
Döviz Cinsinden Hazine Bonosu	0	0	0	0	0	-	-	-	-	-	-	-	-	0
Satış	0	0	0	0	0	-	-	-	-	-	-	-	-	0
Ödeme	0	0	0	0	0	-	-	-	-	-	-	-	-	0
TL Cinsinden Devlet Tahvili	60.610	16.134	4.520	15.125	6.033	-	-	-	-	-	-	-	-	41.813
Satış	113.656	28.791	24.843	16.544	29.803	-	-	-	-	-	-	-	-	99.982
Ödeme	-53.046	-12.658	-20.323	-1.418	-23.770	-	-	-	-	-	-	-	-	-58.169
Döviz Cinsinden Devlet Tahvili	32.909	-9.561	15.039	-12.659	1.372	-	-	-	-	-	-	-	-	-5.809
Satış	39.802	0	32.910	9.091	8.359	-	-	-	-	-	-	-	-	50.360
Ödeme	-6.892	-9.561	-17.871	-21.750	-6.986	-	-	-	-	-	-	-	-	-56.169
<b>Net Borç Verme (-)</b>	<b>-198</b>	<b>0</b>	<b>-118</b>	<b>-149</b>	<b>-111</b>	-	-	-	-	-	-	-	-	<b>-378</b>
Borç Verme	0	0	0	0	47	-	-	-	-	-	-	-	-	47
Gerİ Ödeme (-)	198	0	118	149	158	-	-	-	-	-	-	-	-	426
<b>Özelleştirme Geliri</b>	<b>0</b>	<b>0</b>	<b>0</b>	<b>0</b>	<b>0</b>	-	-	-	-	-	-	-	-	<b>0</b>
<b>TMSF Gelir Fazlaları</b>	<b>0</b>	<b>0</b>	<b>0</b>	<b>0</b>	<b>0</b>	-	-	-	-	-	-	-	-	<b>0</b>
<b>Kasa / Banka ve Diğer İşlemler</b>	<b>-53.123</b>	<b>-10.207</b>	<b>-45.156</b>	<b>964</b>	<b>21.320</b>	-	-	-	-	-	-	-	-	<b>-33.079</b>

## GENEL BÜTÇE FİNANSMANI

Milyon ₺	2020		2021											
	Oca-Nis	Oca	Şub	Mar	Nis	May	Haz	Tem	Ağu	Eyl	Eki	Kas	Ara	Toplam
<b>Genel Bütçe Dengesi</b>	<b>-71.821</b>	<b>-24.749</b>	<b>17.792</b>	<b>22.772</b>	<b>-10.052</b>	-	-	-	-	-	-	-	-	<b>5.762</b>
Bütçe Emanetleri	-710	-2.561	1.415	1.411	-8.518	-	-	-	-	-	-	-	-	-8.253
Avanslar	7.792	6.072	1.012	-2.617	-196	-	-	-	-	-	-	-	-	4.271
<b>Genel Bütçe Nakit Dengesi</b>	<b>-64.739</b>	<b>-21.239</b>	<b>20.219</b>	<b>21.565</b>	<b>-18.766</b>	-	-	-	-	-	-	-	-	<b>1.779</b>
<b>Genel Bütçe Finansmanı</b>	<b>64.739</b>	<b>21.239</b>	<b>20.219</b>	<b>-21.565</b>	<b>18.766</b>	-	-	-	-	-	-	-	-	<b>-1.779</b>
<b>Borçlanma (Net)</b>	<b>126.471</b>	<b>31.875</b>	<b>18.938</b>	<b>-25.889</b>	<b>6.613</b>	-	-	-	-	-	-	-	-	<b>31.538</b>
Dış Borçlanma (Net)	22.392	25.302	-621	-28.355	-793	-	-	-	-	-	-	-	-	-4.466
-Kullanım	24.509	25.703	428	362	116	-	-	-	-	-	-	-	-	26.609
-Ödeme	-2.117	-401	-1.049	-28.717	-909	-	-	-	-	-	-	-	-	-31.075
İç Borçlanma (Net)	104.079	6.573	19.559	2.466	7.406	-	-	-	-	-	-	-	-	36.004
TL Cinsinden Hazine Bonosu	3.999	0	0	0	0	-	-	-	-	-	-	-	-	0
Satış	14.265	0	0	0	0	-	-	-	-	-	-	-	-	0
Ödeme	-10.266	0	0	0	0	-	-	-	-	-	-	-	-	0
Döviz Cinsinden Hazine Bonosu	0	0	0	0	0	-	-	-	-	-	-	-	-	0
Satış	0	0	0	0	0	-	-	-	-	-	-	-	-	0
Ödeme	0	0	0	0	0	-	-	-	-	-	-	-	-	0
TL Cinsinden Devlet Tahvili	67.171	16.134	4.520	15.125	6.033	-	-	-	-	-	-	-	-	41.813
Satış	120.217	28.791	24.843	16.544	29.803	-	-	-	-	-	-	-	-	99.982
Ödeme	-53.046	-12.658	-20.323	-1.418	-23.770	-	-	-	-	-	-	-	-	-58.169
Döviz Cinsinden Devlet Tahvili	32.909	-9.561	15.039	-12.659	1.372	-	-	-	-	-	-	-	-	-5.809
Satış	39.802	0	32.910	9.091	8.359	-	-	-	-	-	-	-	-	50.360
Ödeme	-6.892	-9.561	-17.871	-21.750	-6.986	-	-	-	-	-	-	-	-	-56.169
<b>Net Borç Verme (-)</b>	<b>-198</b>	<b>0</b>	<b>-118</b>	<b>-149</b>	<b>-111</b>	-	-	-	-	-	-	-	-	<b>-378</b>
Borç Verme	0	0	0	0	47	-	-	-	-	-	-	-	-	47
Geri Ödeme (-)	198	0	118	149	158	-	-	-	-	-	-	-	-	426
<b>Özelleştirme Geliri</b>	<b>0</b>	<b>0</b>	<b>0</b>	<b>0</b>	<b>0</b>	-	-	-	-	-	-	-	-	<b>0</b>
<b>TMSF Gelir Fazlaları</b>	<b>0</b>	<b>0</b>	<b>0</b>	<b>0</b>	<b>0</b>	-	-	-	-	-	-	-	-	<b>0</b>
<b>Kasa / Banka ve Diğer İşlemler</b>	<b>-61.931</b>	<b>-10.636</b>	<b>-39.275</b>	<b>4.175</b>	<b>12.042</b>	-	-	-	-	-	-	-	-	<b>-33.695</b>

## PROGRAM TANIMLI MERKEZİ YÖNETİM BÜTÇESİ FAİZ DIŞI DENGESİ (1)

Milyon ₺	2020		2021											
	Oca-Nis	Oca	Şub	Mar	Nis	May	Haz	Tem	Ağu	Eyl	Eki	Kas	Ara	Toplam
<b>1. Merkezi Yönetim Bütçe Gelirleri (Kamu Hesapları Bülteni)</b>	<b>320.994</b>	<b>89.609</b>	<b>119.579</b>	<b>134.927</b>	<b>93.791</b>	-	-	-	-	-	-	-	-	<b>437.906</b>
a. Özelleştirme Gelirleri (-)	765	0	0	0	810	-	-	-	-	-	-	-	-	810
b. Faiz Gelirleri (-)	17.533	2.343	4.529	3.846	5.976	-	-	-	-	-	-	-	-	16.693
c. TCMB Kâr Transferi & Yeniden Değerleme (-)	40.549	0	0	35.770	0	-	-	-	-	-	-	-	-	35.770
d. Kamu Bankalarından Temettü Gelirleri (-)	0	0	0	0	0	-	-	-	-	-	-	-	-	0
e. Darphane Para Basım Gelirleri (-)	109	20	40	39	59	-	-	-	-	-	-	-	-	157
f. KKS Borç Verme - Geri Ödeme (-)	0	0	0	0	0	-	-	-	-	-	-	-	-	0
g. Taşınmaz Satışları (-)	245	63	58	95	71	-	-	-	-	-	-	-	-	287
h. İşsizlik Sigortası Fonu Transferi (GAP) (-)	0	0	0	0	0	-	-	-	-	-	-	-	-	0
i. 4.5 Nesil GSM Satış Gelirleri (-)	0	0	0	0	0	-	-	-	-	-	-	-	-	0
j. Karayolları Arazisi ve Limanlar (-)	0	0	0	0	0	-	-	-	-	-	-	-	-	0
k. TMSF'den Bütçeye Yapılan Aktarımlar (-)	13	18	3	7	4	-	-	-	-	-	-	-	-	33
l. 3194 S.K. Geçici 16.Mad. Kaps. Tahs.Ed. Yapı Kayıt Belgesi Gel. (-)	231	42	53	67	62	-	-	-	-	-	-	-	-	224
m. Bedelli Askerlik Gelirleri (-)	0	22	41	102	143	-	-	-	-	-	-	-	-	308
<b>2. Merkezi Yönetim Bütçe Gelirleri (Program Tanımlı) (1-a-b-c-d-e-f-g-h-i-j-k-l-m)</b>	<b>261.550</b>	<b>87.103</b>	<b>114.855</b>	<b>95.001</b>	<b>86.666</b>	-	-	-	-	-	-	-	-	<b>383.624</b>
<b>3. Merkezi Yönetim Faiz Dışı Harcamaları (Kamu Hesapları Bülteni)</b>	<b>338.477</b>	<b>91.820</b>	<b>83.652</b>	<b>96.935</b>	<b>92.125</b>	-	-	-	-	-	-	-	-	<b>364.533</b>
n. Risk Hesabı (-)	0	0	0	0	0	-	-	-	-	-	-	-	-	0
o. Sosyal Güvenlik Kuruluşlarına Yapılan Nakit Transfer Farkı (+)	2.472	-1.192	929	0	656	-	-	-	-	-	-	-	-	393
p. KKS Borç Verme - Geri Ödeme (+)	0	0	0	0	0	-	-	-	-	-	-	-	-	0
<b>4. Merkezi Yönetim Faiz Dışı Harcamaları (Program Tanımlı) (3-n+o+p)</b>	<b>340.949</b>	<b>90.629</b>	<b>84.581</b>	<b>96.935</b>	<b>92.780</b>	-	-	-	-	-	-	-	-	<b>364.926</b>
<b>Faiz Dışı Denge (Kamu Hesapları Bülteni) (1-3)</b>	<b>-17.483</b>	<b>-2.211</b>	<b>35.927</b>	<b>37.992</b>	<b>1.666</b>	-	-	-	-	-	-	-	-	<b>73.374</b>
<b>Program Tanımlı Faiz Dışı Denge (2-4)</b>	<b>-79.399</b>	<b>-3.526</b>	<b>30.273</b>	<b>-1.934</b>	<b>-6.114</b>	-	-	-	-	-	-	-	-	<b>18.699</b>

(1) Geçici.

# HAZİNE NAKİT DENGESİ

## NAKİT DENGESİ GERÇEKLEŞMELERİ (1)

Milyon ₺	2020	2021												
	Oca-Nis	Oca	Şub	Mar	Nis	May	Haz	Tem	Ağu	Eyl	Eki	Kas	Ara	Toplam
<b>1. GELİRLER (2)</b>	<b>326.859</b>	<b>91.485</b>	<b>98.191</b>	<b>154.269</b>	<b>97.451</b>	-	-	-	-	-	-	-	-	<b>441.396</b>
<b>2. GİDERLER</b>	<b>400.485</b>	<b>117.671</b>	<b>101.796</b>	<b>113.363</b>	<b>111.553</b>	-	-	-	-	-	-	-	-	<b>444.383</b>
Faiz Dışı Giderler	352.516	96.552	90.403	100.670	98.849	-	-	-	-	-	-	-	-	386.474
Faiz Ödemeleri	47.969	21.120	11.393	12.693	12.704	-	-	-	-	-	-	-	-	57.909
<b>3. FAİZ DIŞI DENGİ</b>	<b>-25.657</b>	<b>-5.066</b>	<b>7.788</b>	<b>53.599</b>	<b>-1.398</b>	-	-	-	-	-	-	-	-	<b>54.922</b>
<b>4. ÖZELLEŞTİRME ve FON GELİRLERİ (3)</b>	<b>966</b>	<b>51</b>	<b>48</b>	<b>78</b>	<b>810</b>	-	-	-	-	-	-	-	-	<b>988</b>
<b>5. NAKİT DENGESİ (1+4-2)</b>	<b>-72.660</b>	<b>-26.135</b>	<b>-3.557</b>	<b>40.984</b>	<b>-13.292</b>	-	-	-	-	-	-	-	-	<b>-1.999</b>
<b>6. FİNANSMAN (7+8+9+10)</b>	<b>72.660</b>	<b>26.135</b>	<b>3.557</b>	<b>-40.984</b>	<b>13.292</b>	-	-	-	-	-	-	-	-	<b>1.999</b>
<b>7. BORÇLANMA (NET)</b>	<b>116.541</b>	<b>32.600</b>	<b>18.239</b>	<b>-27.866</b>	<b>3.896</b>	-	-	-	-	-	-	-	-	<b>26.869</b>
DIŞ BORÇLANMA (NET)	21.736	25.259	-1.024	-29.305	-886	-	-	-	-	-	-	-	-	-5.956
Kullanım	23.873	25.652	0	0	0	-	-	-	-	-	-	-	-	25.652
Ödeme	2.137	393	1.024	29.305	886	-	-	-	-	-	-	-	-	31.608
İÇ BORÇLANMA (NET)	94.805	7.341	19.264	1.438	4.782	-	-	-	-	-	-	-	-	32.825
Kullanım	154.167	24.345	55.157	23.169	33.454	-	-	-	-	-	-	-	-	136.125
Ödeme	59.362	17.004	35.893	21.730	28.673	-	-	-	-	-	-	-	-	103.300
<b>8. TMSF'DEN AKTARIMLAR</b>	<b>13</b>	<b>0</b>	<b>0</b>	<b>0</b>	<b>0</b>	-	-	-	-	-	-	-	-	<b>0</b>
<b>9. DEVİRLİ - GARANTİLİ BORÇ GERİ DÖNÜŞLERİ</b>	<b>423</b>	<b>205</b>	<b>103</b>	<b>294</b>	<b>898</b>	-	-	-	-	-	-	-	-	<b>1.501</b>
<b>10. BANKA KULLANIMI (4) (5+7+8+9)</b>	<b>-44.316</b>	<b>-6.670</b>	<b>-14.785</b>	<b>-13.412</b>	<b>8.497</b>	-	-	-	-	-	-	-	-	<b>-26.370</b>
<b>11. KUR FARKLARI (5)</b>	<b>10.883</b>	<b>-289</b>	<b>-558</b>	<b>17.119</b>	<b>-218</b>	-	-	-	-	-	-	-	-	<b>16.053</b>
<b>12. KASA/BANKA NET (4) (10-11)</b>	<b>-55.200</b>	<b>-6.382</b>	<b>-14.227</b>	<b>-30.531</b>	<b>8.715</b>	-	-	-	-	-	-	-	-	<b>-42.424</b>

(1) Geçici

(2) Şubat ayında tahakkuk eden vergilerin yaklaşık 23 Milyar TL'lik kısmı Mart ayında Hazine hesaplarına girmiştir.

(3) 4046 sayılı Kanun'un 10 uncu maddesi uyarınca Özelleştirme Fonu tarafından Hazine ve Maliye Bakanlığı İç Ödemeler Muhasebe Birimi hesaplarına aktarılan tutarlar ile 4,5 G lisans bedeli, 2B arazi satış gelirleri ve diğer hisse satış gelirlerinden oluşan ve Kamu Hesapları Bülteni (KHB)'de bütçe gelir kalemleri arasında yer alan Özelleştirme Fonu nakit fazlası tutarlarını gösterir.

(4) Pozitif tutar kasa/banka hesaplarında meydana gelen azalışları, negatif tutar artışları göstermektedir.

(5) Kur farkları Kasa/Banka hesabına ilişkin kur hareketlerinden kaynaklanan farkları göstermektedir. Pozitif tutar Kasa/Banka hesabında artışı, negatif tutar azalışı işaret etmektedir.

# İÇ BORÇ

## DİBS İHRAÇLARI ( 2021 Ocak-Nisan )

### TL Cinsi Kuponsuz DİBS İhraçları (Milyon ₺)

Valör Tarihi	İtfa Tarihi	İhalede Kabul Edilen Ortalama Yıllık Bileşik Faiz ( % )	İhraç Miktarı	
			Nominal	Net
20.01.2021	13.04.2022	15,49	1.950	1.633
24.02.2021	13.04.2022	15,54	588	499
TOPLAM			2.537	2.132

### TL Cinsi Kuponlu Sabit Faizli DİBS İhraçları (Milyon ₺)

Valör Tarihi	İtfa Tarihi	Bakanlıkça Belirlenen Dönemsel Faizi ( % )	İhalede Kabul Edilen		İhraç Miktarı	
			Dönem Faizi	Ortalama Yıllık Bileşik Faiz (%)	Nominal	Net
06.01.2021	09.11.2022 <sup>(1)</sup>	6,95	7,26	15,04	4.105	4.151
06.01.2021	01.10.2025 <sup>(1)</sup>	6,30	6,50	13,42	4.980	5.065
06.01.2021	13.11.2030 <sup>(1)</sup>	5,85	6,39	13,19	7.095	6.766
17.02.2021	13.11.2030 <sup>(1)</sup>	5,85	6,32	13,04	5.221	5.088
17.02.2021	09.11.2022 <sup>(1)</sup>	6,95	7,23	14,99	1.693	1.741
17.02.2021	01.10.2025 <sup>(1)</sup>	6,30	6,54	13,50	3.552	3.657
17.03.2021	13.11.2030 <sup>(1)</sup>	5,85	6,91	14,29	2.943	2.720
17.03.2021	09.11.2022 <sup>(1)</sup>	6,95	7,94	16,50	2.022	2.062
17.03.2021	01.10.2025 <sup>(1)</sup>	6,30	7,51	15,57	3.131	3.062
14.04.2021	14.06.2023 <sup>(1)</sup>	8,10	9,09	19,02	4.925	5.013
21.04.2021	09.11.2022 <sup>(1)</sup>	6,95	8,62	17,98	2.136	2.173
21.04.2021	01.10.2025 <sup>(1)</sup>	6,30	8,91	18,62	8.743	7.417
TOPLAM					50.546	48.914

(1) 6 ayda bir kupon ödemelidir.

### TL Cinsi Kuponlu Değişken Faizli DİBS İhraçları (Milyon ₺)

Valör Tarihi	İtfa Tarihi	Bakanlıkça Belirlenen Dönemsel Faizi ( % )	İhalede Kabul Edilen Dönemsel Faizi ( % )	İhraç Miktarı	
				Nominal	Net
06.01.2021	17.11.2027 <sup>(1)</sup>	6,77	6,95	2.360	2.358
20.01.2021	14.01.2026 <sup>(2)</sup>	4,25	4,28	4.521	4.504
17.02.2021	17.11.2027 <sup>(1)</sup>	6,77	7,00	1.702	1.721
24.02.2021	14.01.2026 <sup>(2)</sup>	4,25	4,31	3.210	3.235
17.03.2021	17.11.2027 <sup>(1)</sup>	6,77	7,09	1.330	1.348
24.03.2021	14.01.2026 <sup>(2)</sup>	4,25	4,43	2.913	2.931
14.04.2021	14.01.2026 <sup>(2)</sup>	4,25	4,43	4.530	4.601
21.04.2021	17.11.2027 <sup>(1)</sup>	6,77	7,28	1.782	1.803
TOPLAM				22.348	22.502

(1) 6 ayda bir kupon ödemelidir.

(2) 3 ayda bir kupon ödemelidir.

### TL Cinsi Kuponlu TÜFE'ye Endeksli DİBS İhraçları (Milyon ₺)

Valör Tarihi	İtfa Tarihi	Bakanlıkça Belirlenen Dönemsel Reel Getiri (%)	İhalede Kabul Edilen Dönemsel Reel Getiri (%)	İhraç Miktarı	
				Nominal	Net
24.02.2021	07.07.2027	1,45	1,19	5.057	8.492
24.03.2021	14.01.2026	1,35	1,38	2.030	3.870
21.04.2021	18.06.2025	0,75	1,43	2.939	3.185
TOPLAM				10.027	15.546

(1) 6 ayda bir kupon ödemelidir.



## DİBS İHRAÇLARI ( 2021 Ocak-Nisan )

### Altın Tahvili

Etap	Valör Tarihi	İtfa Tarihi	Dönem Faizi ( % )	İhraç Miktarı	
				İhraçta Kabul Edilen Altın Miktarı (1000/1000 Safılık) (Gram)	Toplam İhraç Edilen Altın Tahvili Adedi
-	24.02.2021	21.02.2024	1,15	21.021.365,000	21.021.365
-	24.03.2021	20.03.2024	1,15	10.312.180,000	10.312.180
-	16.04.2021	12.04.2024	1,15	8.649.535,000	8.649.535
<b>TOPLAM</b>				<b>39.983.080,000</b>	<b>39.983.080</b>

### Altına Dayalı Kira Sertifikası

Etap	Valör Tarihi	İtfa Tarihi	Dönemsel Kira Getirisi (%)	İhraç Miktarı	
				İhraçta Kabul Edilen Altın Miktarı (1000/1000 Safılık) (Gram)	Toplam İhraç Edilen Altına Dayalı Kira Sertifikası Adedi
-	24.02.2021	21.02.2024	1,15	27.954.525,000	27.954.525
-	24.03.2021	20.03.2024	1,15	10.472.375,000	10.472.375
-	16.04.2021	12.04.2024	1,15	9.777.865,000	9.777.865
<b>TOPLAM</b>				<b>48.204.765,000</b>	<b>48.204.765</b>

### Avro Cinsi Devlet Tahvili

Etap	Valör Tarihi	İtfa Tarihi	Dönem Faizi ( % )	İhraçta Kabul Edilen Avro Miktarı
-	05.02.2021	02.02.2024	1,40	802.640.000
<b>TOPLAM</b>				<b>802.640.000</b>

### Avro Cinsi Kira Sertifikası

Etap	Valör Tarihi	İtfa Tarihi	Dönemsel Kira Getirisi (%)	İhraçta Kabul Edilen Avro Miktarı
-	05.02.2021	02.02.2024	1,40	697.360.000
<b>TOPLAM</b>				<b>697.360.000</b>

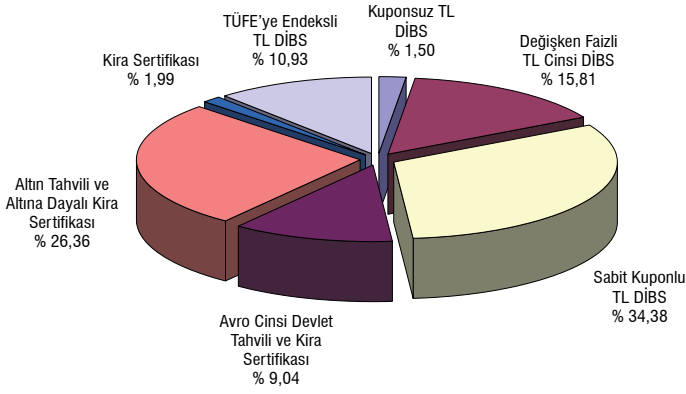
### TL Cinsi Kira Sertifikası İhraçları (Milyon ₺)

Satış Tarihi	İtfa Tarihi	Getiri <sup>(1)</sup> ( % )	İhraç Miktarı	
			Nominal	Net
10.02.2021	8.02.2023 <sup>(1)</sup>	6,95	1.468	1.468
21.04.2021	15.04.2026 <sup>(2)</sup>	1,43	1.361	1.361
<b>TOPLAM</b>			<b>2.829</b>	<b>2.829</b>

(1) 6 ayda bir kupon ödemelidir.

(2) TÜFE'ye endeksli kira sertifikasına ilişkin reel kira oranıdır.

## İÇ BORÇLANMANIN ENSTRÜMANLARA GÖRE DAĞILIMI <sup>(1)</sup> (2021 Ocak-Nisan)



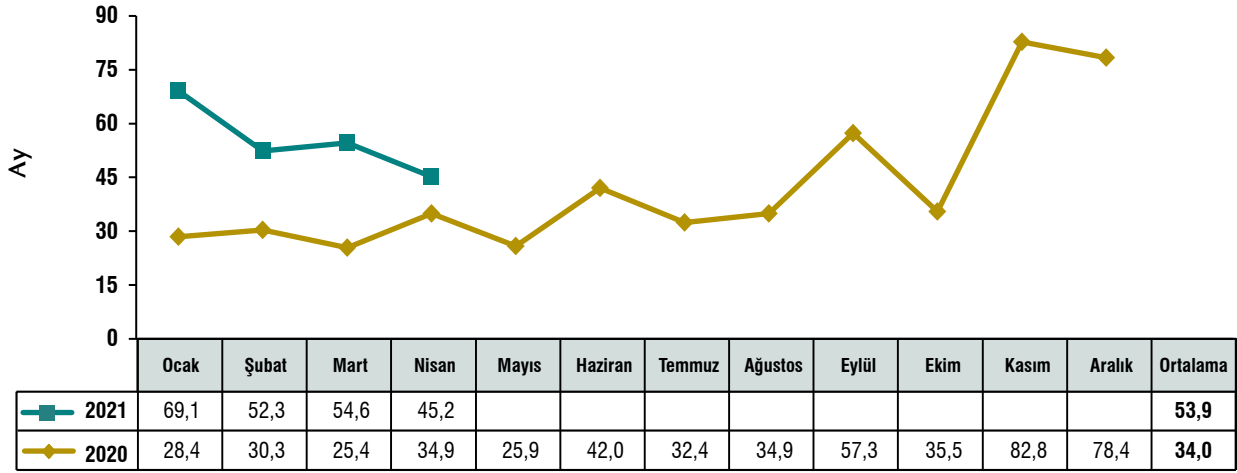
(1) Senet değişim ihaleleri hariç

## İÇ BORÇLANMANIN DÖVİZ VE FAİZ YAPISI

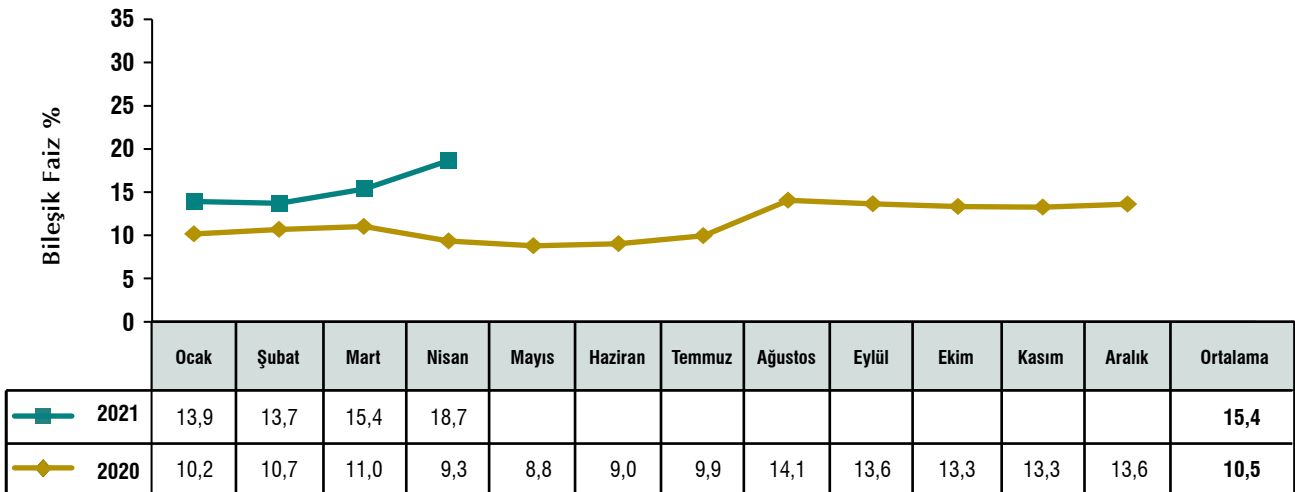
%	2020 Ocak-Nisan	2021 Ocak-Nisan
<b>Toplam Borçlanma</b>	<b>100,0</b>	<b>100,0</b>
Sabit Faizli	45,3	45,9
Değişken Faizli	54,7	54,1
<b>Toplam Borçlanma</b>	<b>100</b>	<b>100</b>
TL Cinsi	76,5	64,6
Sabit Faizli	35,7	36,9
Değişken Faizli	40,8	27,7
Döviz Cinsi	23,5	35,4
Sabit Faizli	9,6	9,0
Değişken Faizli <sup>(1)</sup>	13,9	26,4

(1) Altın tahvili ve altına dayalı kira sertifikaları dahildir. Nisan 2019 tarihi itibarıyla Altın tahvili ve altına dayalı kira sertifikaları Değişken Faizli Döviz Cinsi Borçlanma değeri içinde takip edilmektedir.

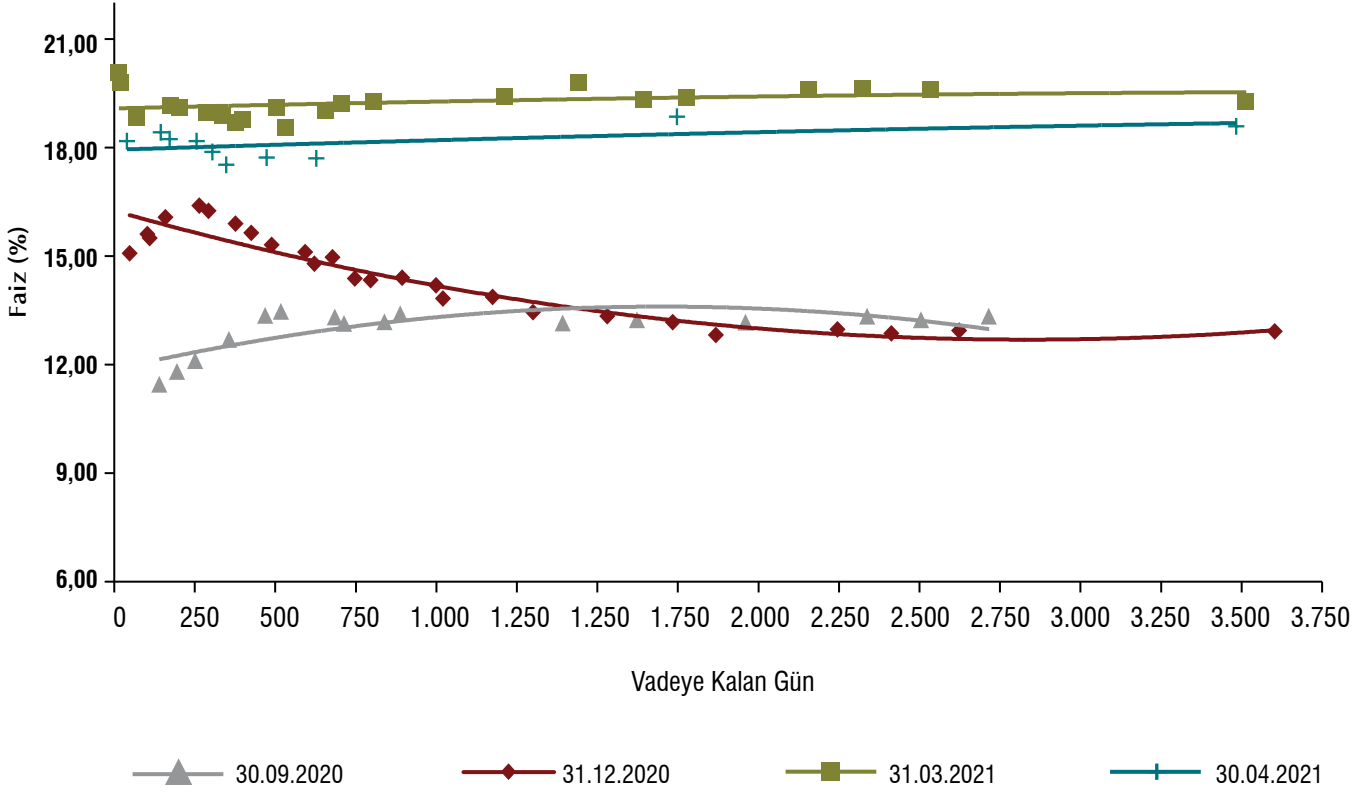
## İÇ BORÇLANMANIN AĞIRLIKLI ORTALAMA VADESİ



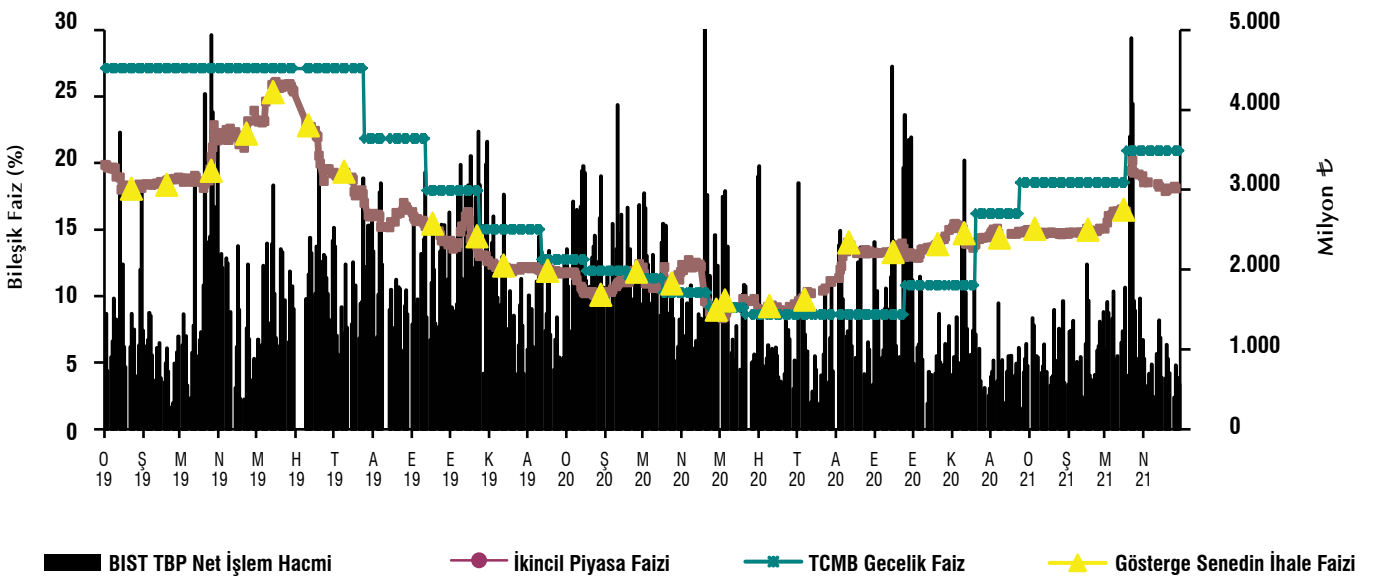
## TL CİNSİ SABİT FAİZLİ İÇ BORÇLANMANIN AĞIRLIKLI ORTALAMA MALİYETİ



## TL VERİM EĞRİSİ

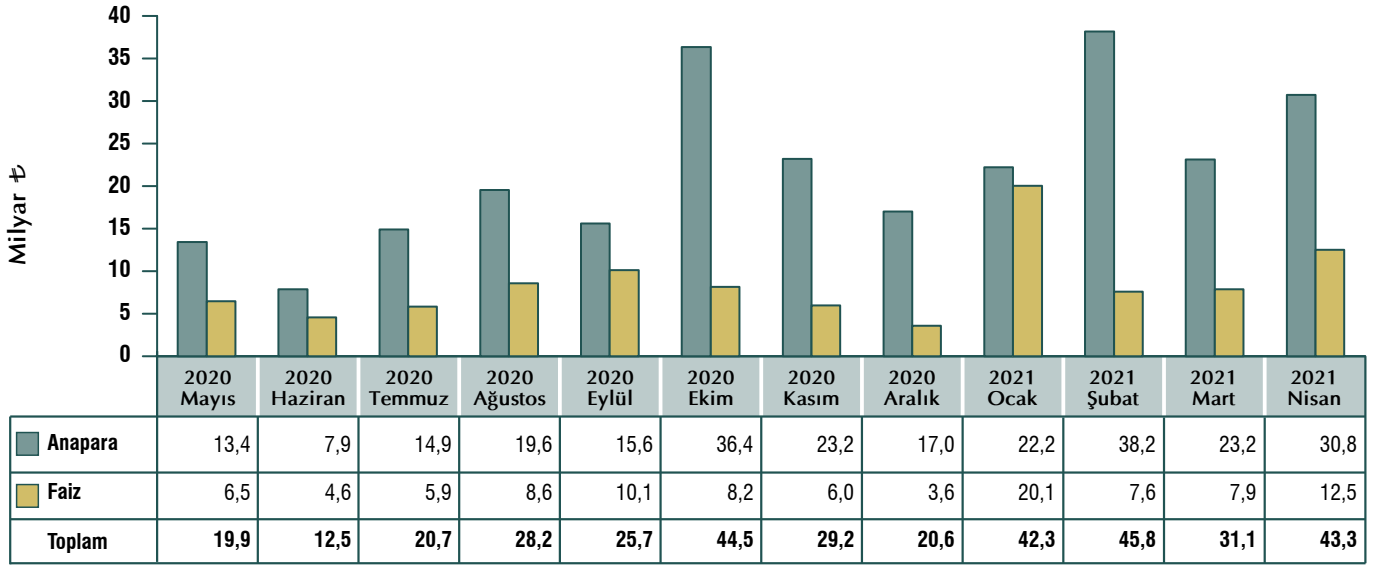


## DEVLET İÇ BORÇLANMA SENETLERİNİN GETİRİSİ VE İŞLEM HACMİ (1)



(1) BIST tahvil-bono piyasası kesin alım-satım pazarı günlük verileri ve Borçlanma ihalelerinde oluşan faizleri kapsamaktadır.

## MERKEZİ YÖNETİM İÇ BORÇ SERVİSİ (1)



(1) Mahsuben yapılan ödemeler dahildir.

## MERKEZİ YÖNETİM İÇ BORÇ ÖDEME PROJeksiYONLARI (1)



(1) 30.04.2021 itibarıyla kesinleşen ödemeleri içermektedir.

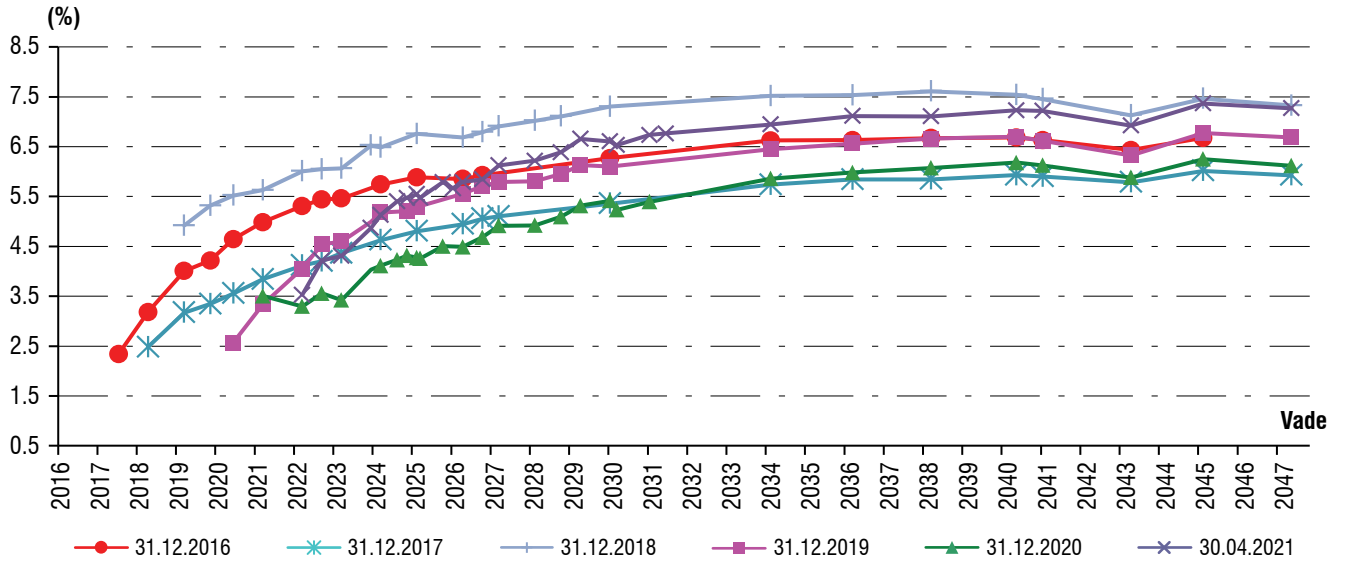
## DIŐ BORÇ

### 2021 YILINDA GERÇEKLEŐTİRİLEN YURT DIŐ TAHVİL İHRAÇLARI

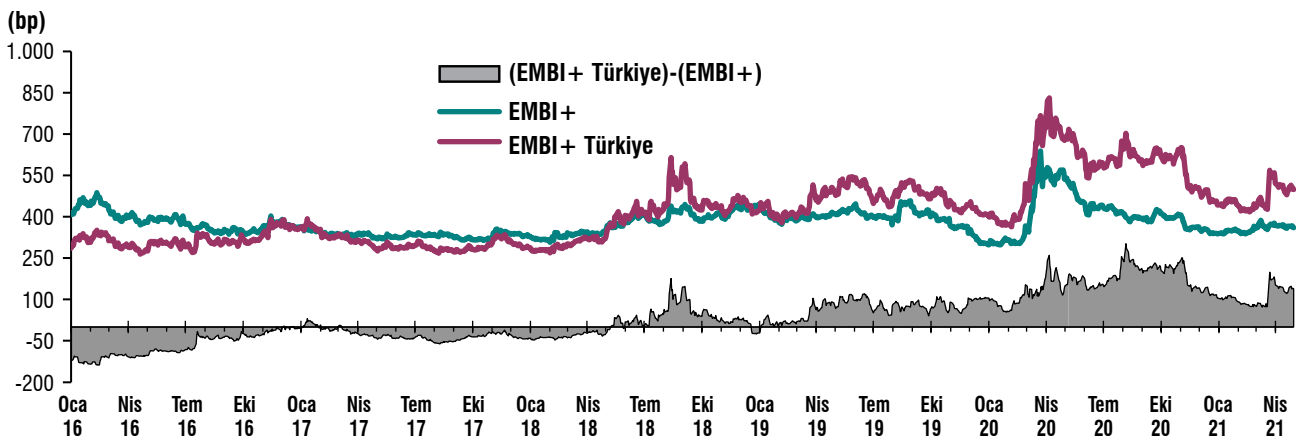
İhraç Tipi	İhraç Tarihi	Vade Sonu	Döviz Cinsi	Miktar (milyon)	Miktar (milyon ABD Doları)	Kavramsal Tutar	Kupon (%)	Takas Sonrası Kupon	İhraç Fiyatı (%)	Yatırımcıya Getiri (%)	Yatırımcıya Getiri (Spread)
Global \$	26.01.2021	26.01.2026	ABD Doları	1.750	1.750	-	%4,750	-	%99,342	%4,900	UST + 445,3 bp
Global \$	26.01.2021	26.06.2031	ABD Doları	1.750	1.750	-	%5,875	-	%99,430	%5,950	UST + 486,0 bp
<b>Toplam (Milyon ABD Doları)</b>					<b>3.500</b>						

UST : ABD Hazine Tahvili Getirisi  
bp : baz puan (100 bp = %1,00)

### DOLAR CİNSİ ULUSLARARASI TAHVİLLERİMİZİN VERİM EĞRİSİ



### GELİŐMEKTE OLAN PİYASALAR TAHVİL ENDEKSİ (EMBI+)<sup>(1)</sup> İÇİNDE TÜRKİYE TAHVİLLERİNİN PERFORMANSI

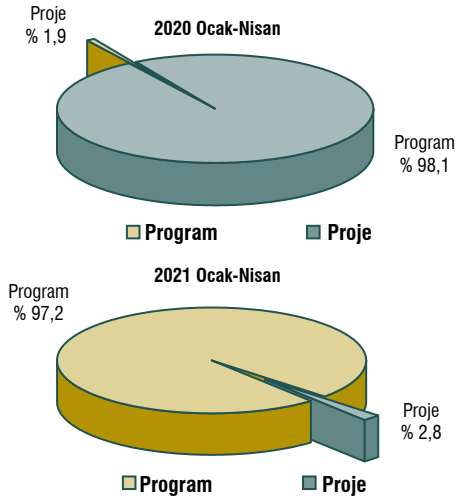


(1) EMBI+, seçilmiş gelişmekte olan ülkelerin tahvil getirilerinin ağırlıklı ortalamasıyla ABD hazine tahvillerinin getirileri arasındaki farkı gösteren bir endeks olup, Türk tahvillerinin getiri performansı EMBI+ Türkiye altında ayrıca izlenebilmektedir.

## MERKEZİ YÖNETİM BÜTÇESİ KAPSAMINDA İMZALANAN KREDİLER

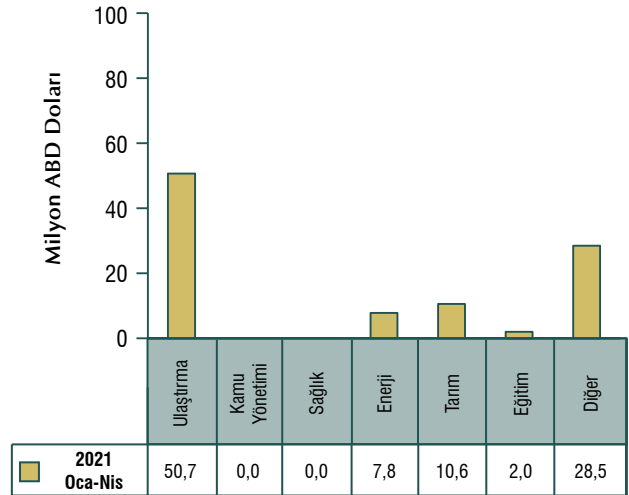
Kredi Adı	Program Kredisi / Proje Kredisi Ayrımı	Kreditör	Borçlu	Kullanıcı Kuruluş	Anlaşma Tarihi	Anlaşma Döviz	Kredi Tutarı	Anlaşmanın \$ Karşılığı
Organize Sanayi Bölgeleri (OSB) Projesi	Proje Kredisi	Uluslararası İmar ve Kalkınma Bankası	Hazine ve Maliye Bakanlığı	Sanayi ve Teknoloji Bakanlığı	26 Şub 2021	AVRO	250.300.000	305.591.270
<b>TOPLAM</b>								<b>305.591.270</b>

### MERKEZİ YÖNETİM BÜTÇESİ KAPSAMINDA DIŞ KREDİ KULLANIMLARI <sup>(1)</sup> <sup>(2)</sup>



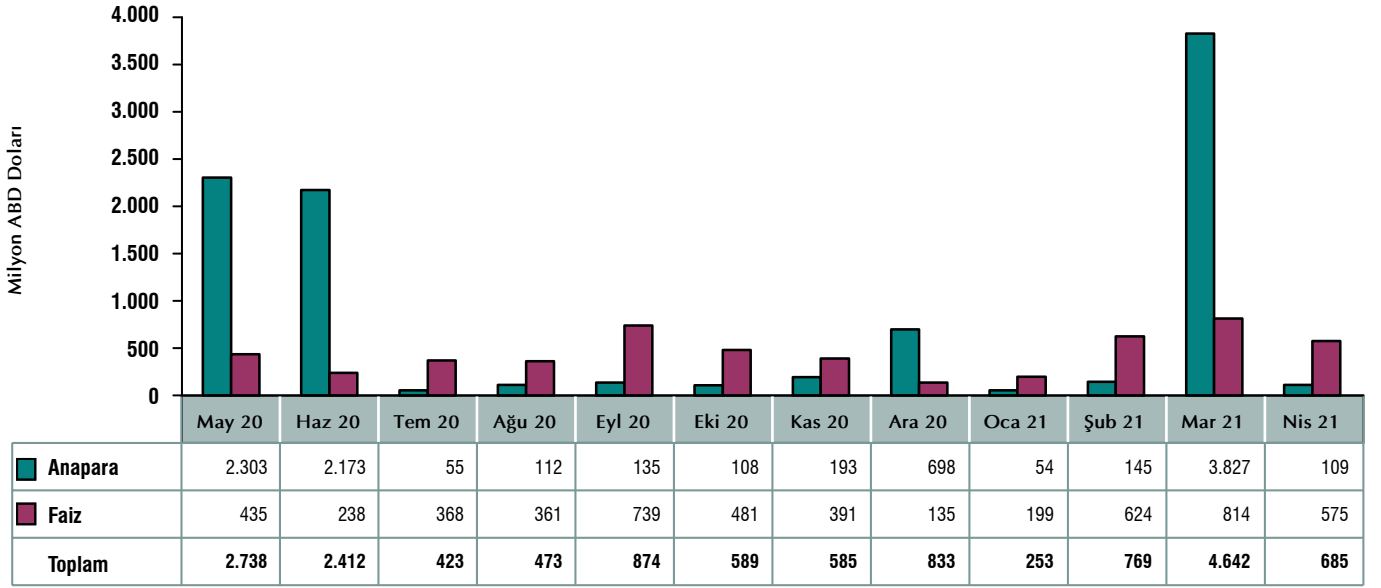
- (1) Tahvil ihraçlarını içermektedir.  
(2) İşlem tarihindeki döviz alış kurları ile hesaplanmıştır.

### MERKEZİ YÖNETİM BÜTÇESİ KAPSAMINDA PROJE KREDİ KULLANIMLARI <sup>(1)</sup>



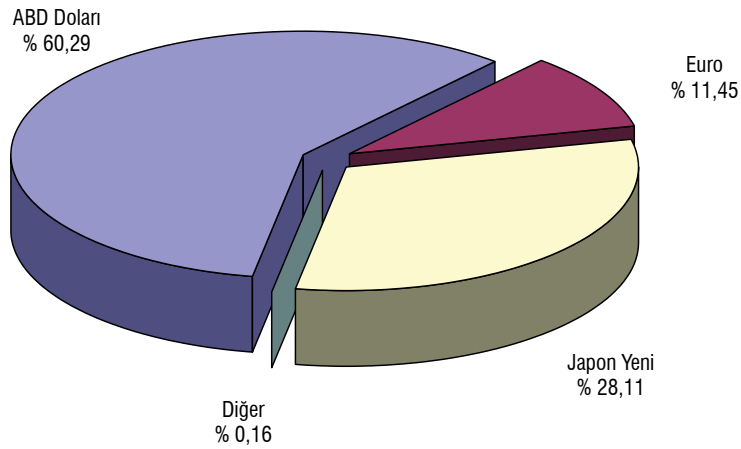
- (1) İşlem tarihindeki dolar pariteleri ile hesaplanmıştır.

## MERKEZİ YÖNETİM DIŞ BORÇ SERVİSİ (1) (2)



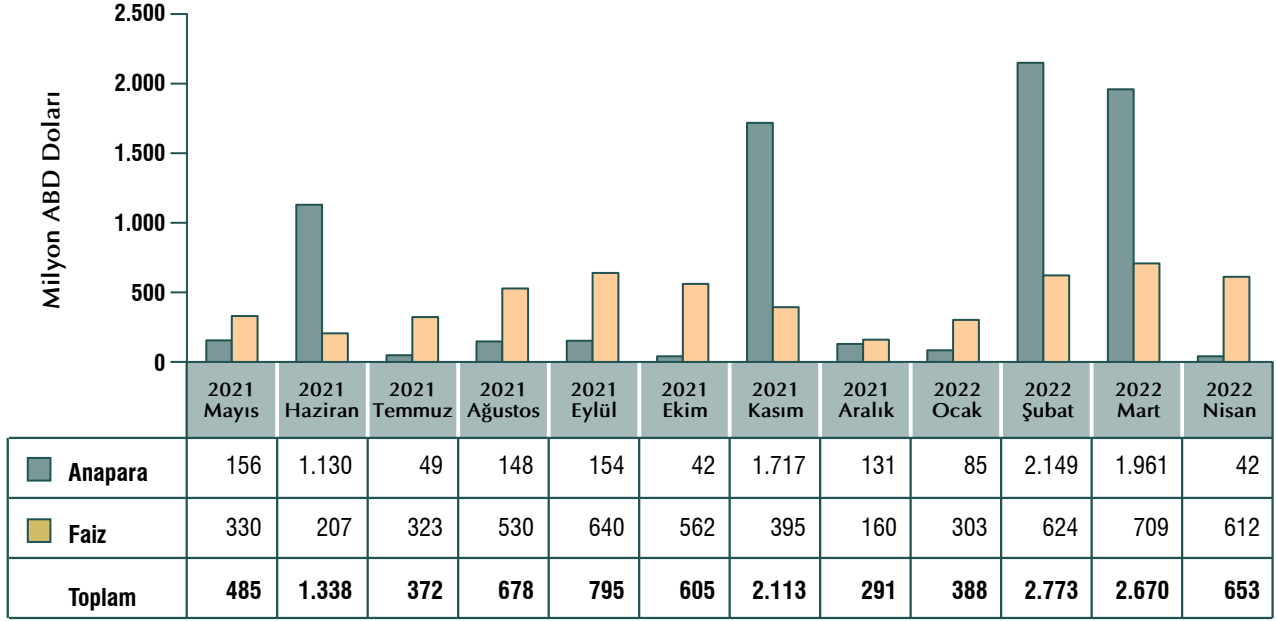
- (1) Nakit çıkış tarihleri itibarıyla oluşan çapraz kurlar esas alınmıştır.  
(2) İskonto ve genel gider (masraf, komisyon, vb.) harcamaları dahil değildir.

## DIŞ BORÇ SERVİSİNİN DÖVİZ KOMPOZİSYONU (1) ( 2021 Ocak-Nisan)



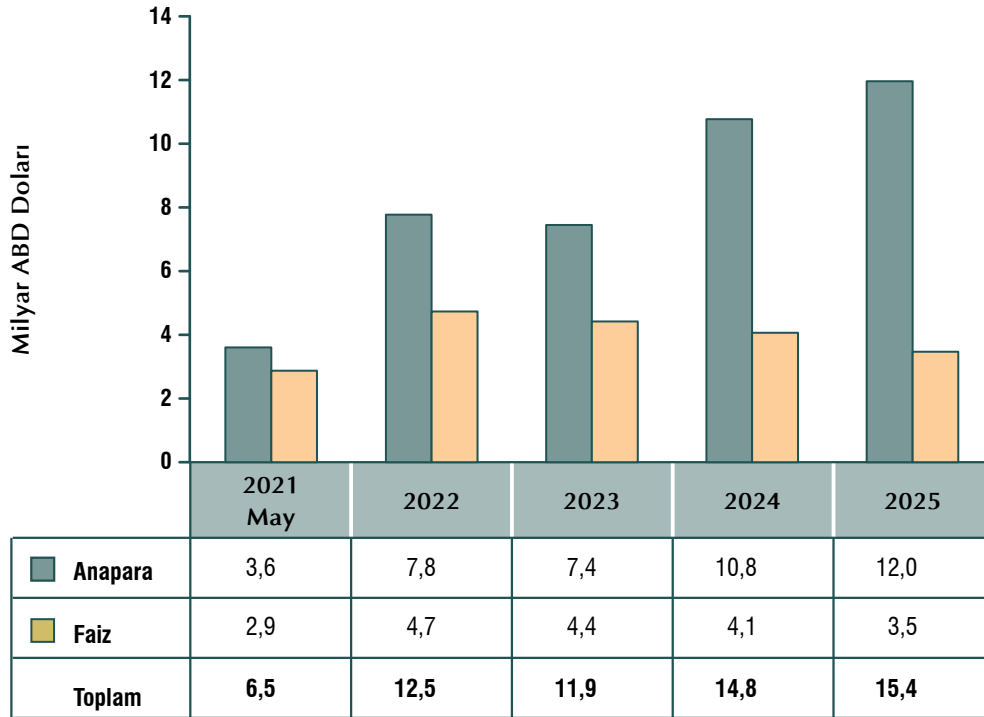
- (1) Nakit çıkış tarihleri itibarıyla oluşan çapraz kurlar esas alınmıştır.

## MERKEZİ YÖNETİM DIŞ BORÇ ÖDEME PROJeksiYONLARI (1) (2) (3) (4) (5)



- (1) 21 Mayıs 2021 tarihi itibarıyla üretilen projeksiyonları göstermektedir.
- (2) Projeksiyon verileri mevcut borç stoku üzerinden hesaplanmakta olup gerçekleşmesi muhtemel kullanımları dikkate almamaktadır.
- (3) Genel bütçeli kuruluşlar dışında yer alan kuruluşlardan herhangi bir ödeme öngörülmemektedir.
- (4) Genel gider (masraf, komisyon, vb.) harcamaları dahil değildir.
- (5) Projeksiyonlar nakit çıkış tarihine göre üretilmekte olup Hazine ve Maliye Bakanlığı internet sayfasında İstatistikler bölümünde yayımlanan projeksiyon tarihine göre üretilmiş projeksiyonlardan farklılık gösterebilmektedir.

## MERKEZİ YÖNETİM DIŞ BORÇ ÖDEME PROJeksiYONLARI (1) (2) (3) (4) (5)



- (1) 01.05.2021 tarihi itibarıyla üretilen projeksiyonları göstermektedir.
- (2) 30.04.2021 tarihli dolar pariteleri kullanılmıştır.
- (3) Projeksiyon verileri mevcut borç stoku üzerinden hesaplanmakta olup gerçekleşmesi muhtemel kullanımları dikkate almamaktadır.
- (4) Masraf harcamaları dahil değildir.
- (5) Projeksiyonlar projeksiyon tarihine göre üretilmektedir.



# BORÇ STOKU

## MERKEZİ YÖNETİM TOPLAM BORÇ STOKUNUN DÖVİZ - FAİZ YAPISI (1) (2) (3)

MERKEZİ YÖNETİM	Milyon ₺				Milyon ABD Doları				%			
	2018	2019	2020	2021 Nis	2018	2019	2020	2021 Nis	2018	2019	2020	2021 Nis
<b>TOPLAM BORÇ STOKU</b>	<b>1.067.115</b>	<b>1.329.054</b>	<b>1.812.849</b>	<b>1.949.520</b>	<b>202.459</b>	<b>223.323</b>	<b>246.510</b>	<b>238.029</b>	<b>100,0</b>	<b>100,0</b>	<b>100,0</b>	<b>100,0</b>
Sabit	803.786	982.981	1.271.427	1.361.088	152.494	165.167	172.883	166.180	75,3	74,0	70,1	69,8
Değişken	127.952	173.748	290.525	332.935	24.278	29.198	39.508	40.653	12,0	13,1	16,0	17,1
Tüfe'ye Endeksli	135.377	172.325	250.897	255.496	25.686	28.958	34.118	31.196	12,7	13,0	13,8	13,1
<b>TL</b>	<b>580.277</b>	<b>668.538</b>	<b>794.436</b>	<b>836.249</b>	<b>110.101</b>	<b>112.342</b>	<b>108.032</b>	<b>102.106</b>	<b>54,4</b>	<b>50,3</b>	<b>43,8</b>	<b>42,9</b>
Sabit	370.567	402.293	401.137	416.349	70.311	67.602	54.549	50.836	34,7	30,3	22,1	21,4
Değişken	74.333	93.921	142.402	164.403	14.104	15.783	19.365	20.074	7,0	7,1	7,9	8,4
Tüfe'ye Endeksli	135.377	172.325	250.897	255.496	25.686	28.958	34.118	31.196	12,7	13,0	13,8	13,1
<b>DÖVİZ</b>	<b>486.838</b>	<b>660.515</b>	<b>1.018.413</b>	<b>1.113.271</b>	<b>92.358</b>	<b>110.981</b>	<b>138.478</b>	<b>135.923</b>	<b>45,6</b>	<b>49,7</b>	<b>56,2</b>	<b>57,1</b>
Sabit	433.219	580.689	870.290	944.739	82.183	97.565	118.334	115.344	40,6	43,7	48,0	48,5
Değişken	53.619	79.827	148.123	168.532	10.174	13.415	20.144	20.579	5,0	6,0	8,2	8,6
<b>İÇ BORÇ STOKU</b>	<b>586.142</b>	<b>755.052</b>	<b>1.060.354</b>	<b>1.119.977</b>	<b>111.214</b>	<b>126.880</b>	<b>144.193</b>	<b>136.749</b>	<b>100,0</b>	<b>100,0</b>	<b>100,0</b>	<b>100,0</b>
Sabit	375.213	464.244	591.666	611.102	71.192	78.012	80.458	74.616	64,0	61,5	55,8	54,6
Değişken	75.552	118.483	217.790	253.379	14.335	19.910	29.616	30.938	12,9	15,7	20,5	22,6
Tüfe'ye Endeksli	135.377	172.325	250.897	255.496	25.686	28.958	34.118	31.196	23,1	22,8	23,7	22,8
<b>DIŞ BORÇ STOKU</b>	<b>480.973</b>	<b>574.002</b>	<b>752.495</b>	<b>829.543</b>	<b>91.245</b>	<b>96.443</b>	<b>102.317</b>	<b>101.280</b>	<b>100,0</b>	<b>100,0</b>	<b>100,0</b>	<b>100,0</b>
Sabit	428.573	518.737	679.760	749.987	81.302	87.155	92.425	91.565	89,1	90,4	90,3	90,4
Değişken	52.400	55.265	72.735	79.557	9.943	9.288	9.892	9.715	10,9	9,6	9,7	9,6
<b>TOPLAM BORÇ STOKU</b>	<b>1.067.115</b>	<b>1.329.054</b>	<b>1.812.849</b>	<b>1.949.520</b>	<b>202.459</b>	<b>223.323</b>	<b>246.510</b>	<b>238.029</b>	<b>100,0</b>	<b>100,0</b>	<b>100,0</b>	<b>100,0</b>
TL	580.277	668.538	794.436	836.249	110.101	112.342	108.032	102.106	54,4	50,3	43,8	42,9
USD	311.513	389.331	631.200	714.984	59.106	65.424	85.834	87.300	29,2	29,3	34,8	36,7
EUR	132.581	200.424	257.407	265.370	25.156	33.680	35.005	32.402	12,4	15,1	14,2	13,6
JPY	32.702	36.445	42.016	30.280	6.190	6.110	5.700	3.688	3,1	2,7	2,3	1,6
SDR	7.226	8.091	10.425	11.553	1.372	1.361	1.419	1.412	0,7	0,6	0,6	0,6
Diğer	2.816	26.225	77.366	91.084	534	4.406	10.520	11.121	0,3	2,0	4,3	4,7
<b>İÇ BORÇ STOKU</b>	<b>586.142</b>	<b>755.052</b>	<b>1.060.354</b>	<b>1.119.977</b>	<b>111.214</b>	<b>126.880</b>	<b>144.193</b>	<b>136.749</b>	<b>54,9</b>	<b>56,8</b>	<b>58,5</b>	<b>57,4</b>
TL	580.277	668.538	794.436	836.249	110.101	112.342	108.032	102.106	54,4	50,3	43,8	42,9
USD	519	0	102.726	114.409	99	0	13.969	13.969	0,0	0,0	5,7	5,9
EUR	4.127	61.951	87.803	80.344	783	10.410	11.940	9.810	0,4	4,7	4,8	4,1
Diğer	1.219	24.562	75.388	88.976	231	4.127	10.252	10.864	0,1	1,8	4,2	4,6
<b>DIŞ BORÇ STOKU</b>	<b>480.973</b>	<b>574.002</b>	<b>752.495</b>	<b>829.543</b>	<b>91.245</b>	<b>96.443</b>	<b>102.317</b>	<b>101.280</b>	<b>45,1</b>	<b>43,2</b>	<b>41,5</b>	<b>42,6</b>
USD	310.994	389.331	528.473	600.575	59.008	65.424	71.865	73.330	29,1	29,3	29,2	30,8
EUR	128.454	138.473	169.604	185.026	24.373	23.270	23.065	22.592	12,0	10,4	9,4	9,5
JPY	32.702	36.445	42.016	30.280	6.190	6.110	5.700	3.688	3,1	2,7	2,3	1,6
SDR	7.226	8.091	10.425	11.553	1.372	1.361	1.419	1.412	0,7	0,6	0,6	0,6
Diğer	1.597	1.663	1.978	2.108	302	279	268	257	0,1	0,1	0,1	0,1
<b>Toplam Stok / GSYH (%)</b>	<b>28,39</b>	<b>30,76</b>	..	..	..	..	..	..	..	..	..	..
<b>ABD Doları dönem sonu döviz satış kuru</b>	<b>5,2704</b>	<b>5,9509</b>	<b>7,3537</b>	<b>8,1900</b>	..	..	..	..	..	..	..	..
<b>Euro/ Dolar</b>	<b>1,1458</b>	<b>1,1196</b>	<b>1,2272</b>	<b>1,2121</b>	..	..	..	..	..	..	..	..

(1) Geçici.

(2) İç ve dış borç stoku anapara yükümlülüklerinden oluşmaktadır.

(3) Stok tutarlarının TL karşılıkları, orijinal dövizlerden TL satış kurları kullanılarak hesaplanmıştır.

## İÇ BORÇ STOKUNUN ELİNDE BULUNDURANLARA GÖRE DAĞILIMI (1)

%	2010	2011	2012	2013	2014	2015	2016	2017	2018	2019	2020	2021 Nis
<b>YURTIÇİ YERLEŞİKLER</b>	<b>87,6</b>	<b>82,7</b>	<b>76,8</b>	<b>78,5</b>	<b>78,5</b>	<b>82,7</b>	<b>82,7</b>	<b>80,6</b>	<b>86,0</b>	<b>89,9</b>	<b>96,0</b>	<b>96,3</b>
<b>Bankacılık Kesimi</b>	<b>63,0</b>	<b>56,7</b>	<b>50,5</b>	<b>50,1</b>	<b>47,7</b>	<b>48,9</b>	<b>47,6</b>	<b>47,1</b>	<b>53,6</b>	<b>58,0</b>	<b>67,8</b>	<b>69,6</b>
Kamu Bankaları	25,6	24,0	20,3	20,9	19,3	18,7	18,8	17,7	22,3	25,6	34,9	36,4
Özel Bankalar	30,6	25,4	23,4	21,8	21,1	22,7	16,9	17,8	19,1	18,8	18,4	18,5
Yabancı Bankalar	5,5	5,7	5,1	5,6	5,4	5,6	9,9	9,7	9,7	8,5	7,6	7,6
Kalkınma ve Yatırım Bankaları	1,0	1,1	1,2	0,9	0,9	0,9	0,8	0,8	1,1	1,7	1,6	1,4
Katılım Bankaları	0,4	0,5	0,5	1,0	1,1	1,1	1,2	1,1	1,4	3,5	5,3	5,7
<b>Banka Dışı Kesim</b>	<b>22,5</b>	<b>24,1</b>	<b>24,4</b>	<b>26,2</b>	<b>28,7</b>	<b>31,8</b>	<b>32,3</b>	<b>31,0</b>	<b>30,2</b>	<b>29,7</b>	<b>20,8</b>	<b>20,2</b>
Gerçek Kişiler	1,5	1,6	0,7	0,9	0,4	0,3	0,2	0,2	0,6	0,4	1,0	1,0
Tüzel Kişiler	16,9	18,7	19,8	20,6	23,2	25,3	25,8	24,9	24,3	21,7	13,3	12,5
MKYF	4,0	3,8	3,9	4,7	5,1	6,2	6,4	5,8	5,4	7,6	6,6	6,7
<b>TCMB (2)</b>	<b>2,0</b>	<b>2,0</b>	<b>1,9</b>	<b>2,1</b>	<b>2,0</b>	<b>2,0</b>	<b>2,8</b>	<b>2,5</b>	<b>2,1</b>	<b>2,2</b>	<b>7,4</b>	<b>6,6</b>
<b>YURTDIŞI YERLEŞİKLER</b>	<b>12,4</b>	<b>17,3</b>	<b>23,2</b>	<b>21,5</b>	<b>21,5</b>	<b>17,3</b>	<b>17,3</b>	<b>19,4</b>	<b>14,0</b>	<b>10,1</b>	<b>4,0</b>	<b>3,7</b>
<b>TOPLAM</b>	<b>100,0</b>	<b>100,0</b>	<b>100,0</b>	<b>100,0</b>	<b>100,0</b>	<b>100,0</b>	<b>100,0</b>	<b>100,0</b>	<b>100,0</b>	<b>100,0</b>	<b>100,0</b>	<b>100,0</b>

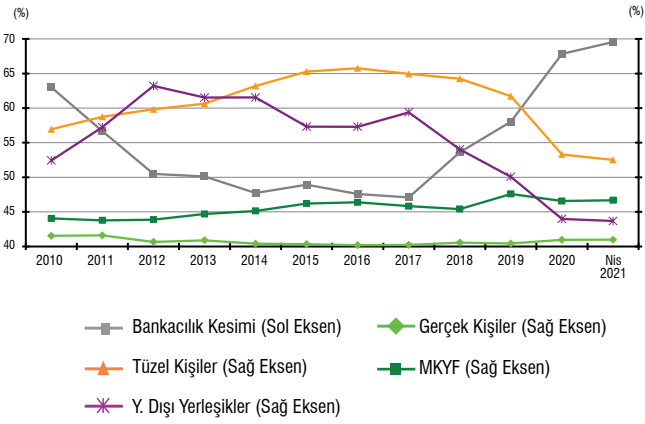
(1) İlgili ayın son iş günü kesmi gazete değerlerine göre hesaplanmıştır.

Kaynak: TCMB

Ayrıca, Repo vb. teminat işlemlerinde kullanılan DİBS'ler, teminatı veren tarafın bulunduğu alt sektörün verisi içerisinde gösterilmektedir.

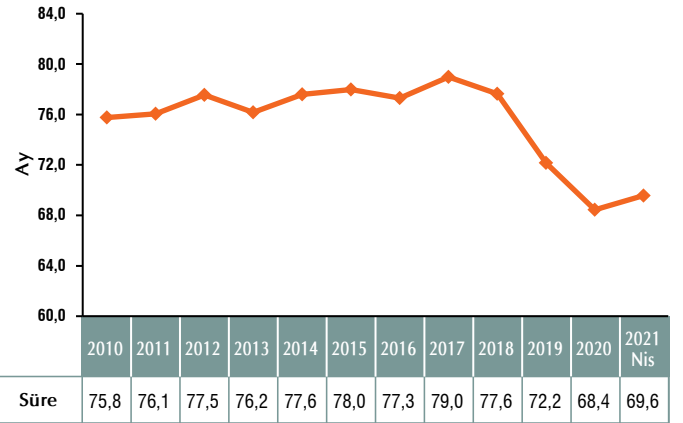
(2) 2010 yılına kadar, nakit dışı DİBS'ler ile Açık Piyasa İşlemlerinden kaynaklanan tutarları, 2010 sonrasında ise sadece API'den kaynaklanan tutarları kapsamaktadır.

## İÇ BORÇ STOKUNUN ELİNDE BULUNDURANLARA GÖRE DAĞILIMI (1)



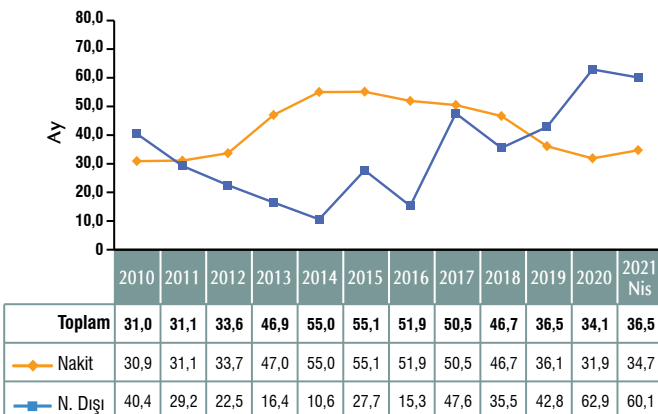
(1) Resmi gazete değerlerine göre hesaplanmıştır.

## DIŞ TAHVİL STOKUNUN SÜRESİ (1)



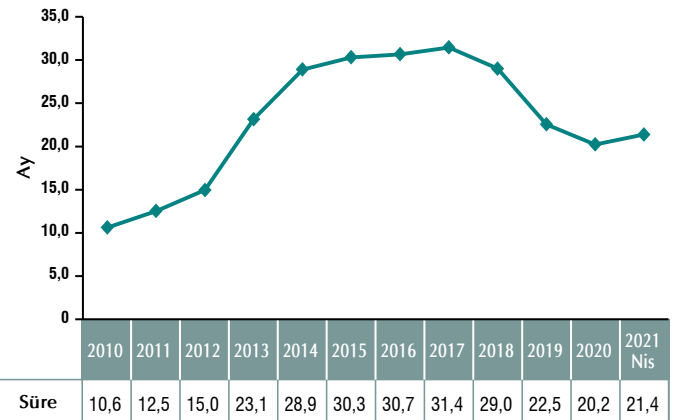
(1) Geçici.

## İÇ BORÇ STOKUNUN VADEYE KALAN SÜRESİ (1)



(1) Nakit ve nakit dışı iç borç stoklarının vadeye kalan sürelerinin stok değerleriyle ağırlıklandırılması sonucu toplam iç borç stokunun vadeye kalan süresi hesaplanmaktadır.

## TL CİNSİ İÇ BORÇ STOKUNUN SÜRESİ (1) (2)



(1) Geçici.

(2) Nakit dışı senetleri, TÜFE'ye endeksli devlet tahvillerini/kira sertifikalarını ve altın tahvillerini/kira sertifikalarını içermemektedir.

## MERKEZİ YÖNETİM DIŞ BORÇ STOKUNA İLİŞKİN VADEYE KALAN SÜRELER (YIL)

	Dış Tahvil Stokunun Vadeye Kalan Süresi	Dış Borç Stokunun Ortalama Vadeye Kalan Süresi	Dış Borç Stokunun Vadeye Kalan Süresi
2005	8,1	5,7	7,5
2006	9,6	7,0	8,8
2007	9,8	7,7	9,5
2008	10,3	7,9	9,8
2009	9,6	7,9	9,6
2010	10,3	8,8	10,5
2011	10,1	9,0	10,8
2012	10,2	9,4	11,1
2013	9,9	9,3	11,0
2014	10,1	9,5	11,1
2015	10,2	9,5	11,1
2016	10,1	9,4	11,0
2017	10,5	9,9	11,5
2018	10,1	9,6	11,2
2019	9,1	8,9	10,3
2020	8,5	8,3	9,6
2021 <sup>(1)</sup>	8,5	8,2	9,6

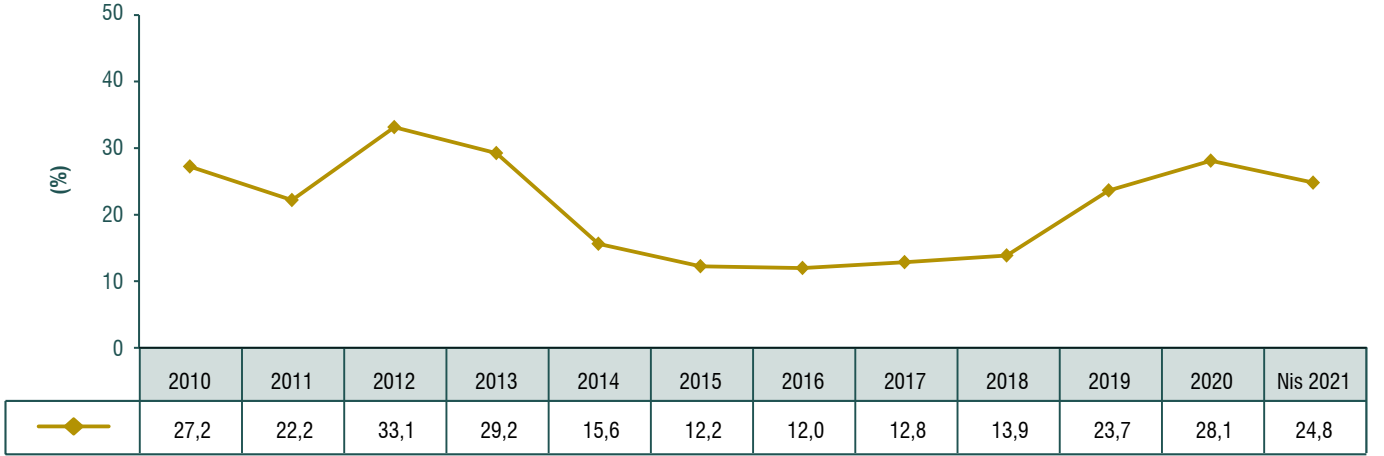
(1) 30.04.2021 itibarıyla, geçici.

## MERKEZİ YÖNETİM BORÇ STOKUNUN VADEYE KALAN ORTALAMA SÜRESİ (YIL)

	İç Borç Stoku	Dış Borç Stoku	Toplam Stok
2005	2,0	5,7	2,9
2006	2,0	7,0	3,4
2007	2,1	7,7	3,4
2008	2,0	7,9	3,6
2009	2,0	7,9	3,5
2010	2,6	8,8	4,1
2011	2,6	9,0	4,4
2012	2,8	9,4	4,6
2013	3,9	9,3	5,6
2014	4,6	9,5	6,1
2015	4,6	9,5	6,3
2016	4,3	9,4	6,3
2017	4,2	9,9	6,4
2018	3,9	9,6	6,4
2019	3,0	8,9	5,5
2020	2,8	8,3	5,1
2021 <sup>(1)</sup>	3,0	8,2	5,2

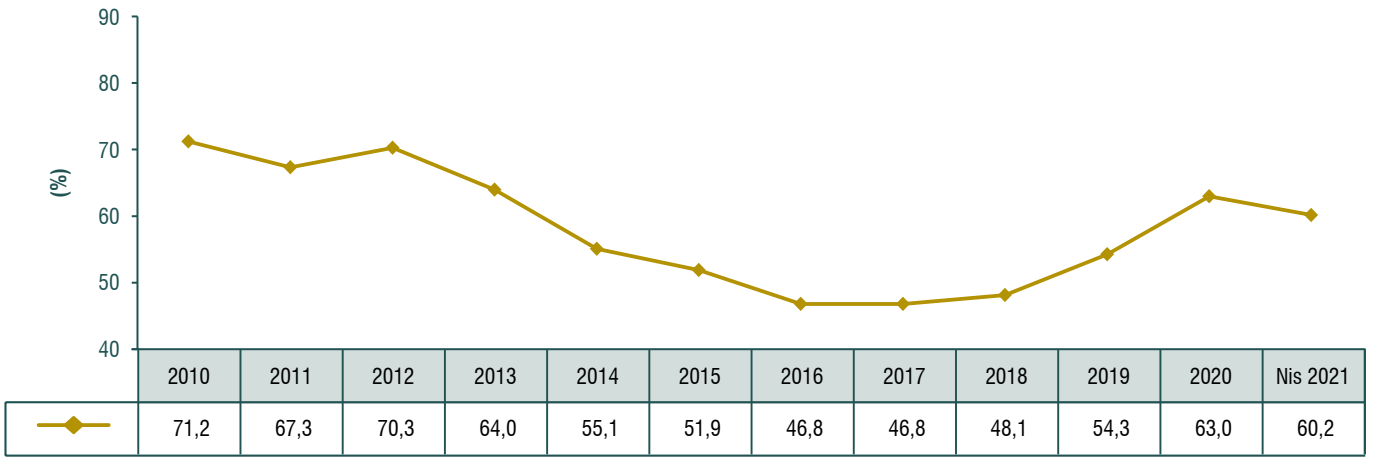
(1) 30.04.2021 itibarıyla, geçici.

## VADESİ 12 AY İÇERİSİNDE DOLACAK BORCUN İÇ BORÇ STOKU İÇİNDEKİ PAYI <sup>(1)</sup>



(1) Geçici.

## FAİZİ 12 AY İÇERİSİNDE YENİLENECEK BORCUN İÇ BORÇ STOKU İÇİNDEKİ PAYI <sup>(1) (2)</sup>



(1) Geçici.

(2) Vadeye kalan süresi 12 aydan az olan kısa vadeli borçlar ile faizi yenilenecek değişken faizli borçları kapsamaktadır.

## KAMU NET BORÇ STOKU (1)

Milyon ₺	2011	2012	2013	2014	2015	2016	2017	2018	2019	2020
<b>Toplam Kamu Net Borç Stoku (I-II-III-IV)</b>	<b>288.245</b>	<b>239.097</b>	<b>195.784</b>	<b>182.940</b>	<b>156.965</b>	<b>214.004</b>	<b>255.114</b>	<b>507.135</b>	<b>699.977</b>	<b>967.613</b>
<b>I- Toplam Kamu Borç Stoku (Brüt)</b>	<b>544.690</b>	<b>561.371</b>	<b>621.428</b>	<b>646.065</b>	<b>718.061</b>	<b>814.605</b>	<b>947.451</b>	<b>1.170.083</b>	<b>1.448.823</b>	<b>1.956.460</b>
A- İç Borç	386.210	407.000	428.787	439.485	470.224	509.522	589.430	664.985	846.083	1.158.771
Merkezi Yönetim	368.778	386.542	403.007	414.649	440.124	468.644	535.448	586.142	755.052	1.060.354
Diğer Kamu	17.432	20.458	25.780	24.837	30.100	40.878	53.983	78.843	91.031	98.418
B- Dış Borç	158.480	154.371	192.641	206.579	247.837	305.083	358.021	505.098	602.740	797.688
Merkezi Yönetim	150.291	146.359	183.186	197.869	238.122	291.307	341.047	480.973	574.002	752.493
Diğer Kamu	8.189	8.012	9.455	8.711	9.715	13.775	16.974	24.125	28.738	45.195
<b>II- Merkez Bankası Net Varlıkları</b>	<b>143.162</b>	<b>189.502</b>	<b>271.110</b>	<b>304.360</b>	<b>376.246</b>	<b>397.053</b>	<b>445.479</b>	<b>426.300</b>	<b>460.677</b>	<b>614.196</b>
Net Dış Varlıklar	150.634	198.965	267.400	288.642	315.955	371.076	408.018	478.895	613.427	657.726
Diğer Varlık ve Yükümlülükler (Net)	-7.471	-9.464	3.710	15.719	60.292	25.977	37.461	-52.595	-152.750	-43.530
<b>III- Kamu Varlıkları (Mevduat ve Menkul Kıymetler)</b>	<b>59.762</b>	<b>71.610</b>	<b>84.182</b>	<b>77.372</b>	<b>91.775</b>	<b>100.346</b>	<b>130.137</b>	<b>109.004</b>	<b>156.627</b>	<b>271.438</b>
Merkezi Yönetim	31.096	33.535	45.691	50.592	48.074	48.380	79.823	69.378	105.464	194.963
Diğer Kamu	28.666	38.075	38.491	26.779	43.701	51.966	50.314	39.625	51.163	76.474
<b>IV-İşsizlik Sigortası Fonu Net Varlıkları</b>	<b>53.521</b>	<b>61.162</b>	<b>70.352</b>	<b>81.393</b>	<b>93.074</b>	<b>103.202</b>	<b>116.721</b>	<b>127.644</b>	<b>131.542</b>	<b>103.213</b>
<b>Net Dış Borç Stoku</b>	<b>7.847</b>	<b>-44.594</b>	<b>-74.759</b>	<b>-82.062</b>	<b>-68.118</b>	<b>-65.993</b>	<b>-49.997</b>	<b>26.203</b>	<b>-10.687</b>	<b>139.963</b>
<b>Net İç Borç Stoku</b>	<b>280.398</b>	<b>283.691</b>	<b>270.543</b>	<b>265.002</b>	<b>225.083</b>	<b>279.997</b>	<b>305.111</b>	<b>480.932</b>	<b>710.664</b>	<b>827.650</b>
<b>Kamu Net Borç Stoku/GSYH (%) (2)</b>	<b>20,5</b>	<b>15,1</b>	<b>10,7</b>	<b>8,9</b>	<b>6,7</b>	<b>8,1</b>	<b>8,1</b>	<b>13,5</b>	<b>16,2</b>	<b>19,2</b>
<b>GSYH</b>	<b>1.404.928</b>	<b>1.581.479</b>	<b>1.823.427</b>	<b>2.054.898</b>	<b>2.350.941</b>	<b>2.626.560</b>	<b>3.133.704</b>	<b>3.758.316</b>	<b>4.320.191</b>	<b>5.047.909</b>

- (1) Geçici (Dış borç verilerinde geriye dönük güncellemeler olabilmektedir).  
(2) Çeyreklik dönemlere ilişkin oranlar, son dört çeyrekteki TL cinsinden GSYH verileri kullanılarak hesaplanmıştır.

## AVRUPA BİRLİĞİ TANIMLI GENEL YÖNETİM BORÇ STOKU(1)

Milyon ₺	2011	2012	2013	2014	2015	2016	2017	2018	2019	2020
<b>Toplam Stok</b>	<b>508.158</b>	<b>513.065</b>	<b>568.187</b>	<b>585.406</b>	<b>643.266</b>	<b>735.411</b>	<b>878.291</b>	<b>1.133.987</b>	<b>1.410.331</b>	<b>1.994.419</b>
Merkezi Yönetim	544.284	554.984	610.323	640.581	707.580	799.820	939.914	1.184.020	1.461.079	1.989.328
Yerel Yönetim	26.789	28.132	32.103	28.115	32.591	41.453	54.343	69.809	74.422	110.220
Sosyal Güvenlik Fonları	11	9	11	9	9	9	9	9	7	6
Sektörler Arası Konsolidasyon	-62.925	-70.060	-74.250	-83.299	-96.914	-105.871	-115.975	-119.852	-125.178	-105.135
<b>Toplam Stok</b>	<b>508.158</b>	<b>513.065</b>	<b>568.187</b>	<b>585.406</b>	<b>643.266</b>	<b>735.411</b>	<b>878.291</b>	<b>1.133.987</b>	<b>1.410.331</b>	<b>1.994.419</b>
Para ve Mevduatlar	994	1.139	1.291	1.502	1.815	2.087	2.342	2.731	3.145	3.632
Borçlanma Senetleri	429.429	440.169	480.065	500.399	546.524	619.409	735.413	944.174	1.207.408	1.745.705
Krediler	77.736	71.756	86.831	83.506	94.927	113.915	140.536	187.082	199.779	245.083
<b>Toplam Stok / GSYH (%) (2)</b>	<b>36,2</b>	<b>32,4</b>	<b>31,2</b>	<b>28,5</b>	<b>27,4</b>	<b>28,0</b>	<b>28,0</b>	<b>30,2</b>	<b>32,6</b>	<b>39,5</b>

- (1) Geçici (Dış borç verilerinde geriye dönük güncellemeler olabilmektedir).  
(2) Çeyreklik dönemlere ilişkin oranlar, son dört çeyrekteki TL cinsinden GSYH verileri kullanılarak hesaplanmıştır.

## TÜRKİYE'NİN NET DİŞ BORÇ STOKU

Milyon ABD Doları	2011	2012	2013	2014	2015	2016	2017	2018	2019	2020
<b>TÜRKİYE BRÜT DİŞ BORÇ STOKU</b>	<b>304.845</b>	<b>341.599</b>	<b>394.555</b>	<b>407.055</b>	<b>399.213</b>	<b>408.340</b>	<b>454.361</b>	<b>443.803</b>	<b>435.491</b>	<b>450.048</b>
TCMB DİŞ BORÇ STOKU (-)	9.334	7.088	5.234	2.484	1.327	1.110	1.761	5.922	8.421	21.391
BANKACILIK KEŞİMİ DİŞ BORÇ STOKU (-)	91.712	118.590	157.674	174.649	167.278	165.322	182.789	163.738	149.616	147.100
<b>BANKACILIK SEKTÖRÜ HARİÇ DİŞ BORÇ STOKU (I)</b>	<b>203.800</b>	<b>215.922</b>	<b>231.647</b>	<b>229.922</b>	<b>230.608</b>	<b>241.908</b>	<b>269.811</b>	<b>274.142</b>	<b>277.454</b>	<b>281.557</b>
PARASAL YETKİLİ VE MEVDUAT BANKALARI VARLIKLARI (1)	79.988	113.044	126.764	125.853	110.316	106.369	108.893	92.062	104.660	90.843
KATILIM VE YATIRIM KALKINMA BANKALARI VARLIKLARI	-58.312	-86.743	-127.046	-142.306	-131.600	-117.098	-128.622	-91.327	-71.722	-78.215
<b>PARASAL SEKTÖR NET DİŞ VARLIKLARI (II) (2)</b>	<b>21.676</b>	<b>26.301</b>	<b>-282</b>	<b>-16.453</b>	<b>-21.284</b>	<b>-10.729</b>	<b>-19.730</b>	<b>736</b>	<b>32.938</b>	<b>12.629</b>
<b>TÜRKİYE NET DİŞ BORÇ STOKU (I-II)</b>	<b>182.124</b>	<b>189.621</b>	<b>231.929</b>	<b>246.375</b>	<b>251.893</b>	<b>252.637</b>	<b>289.541</b>	<b>273.407</b>	<b>244.516</b>	<b>268.929</b>
<b>TÜRKİYE NET DİŞ BORÇ STOKU / GSYH (%) (3)</b>	<b>21,7</b>	<b>21,6</b>	<b>24,2</b>	<b>26,2</b>	<b>29,1</b>	<b>29,1</b>	<b>33,7</b>	<b>34,3</b>	<b>32,1</b>	<b>37,5</b>

- (1) Hazine'nin IMF'ye olan yükümlülükleri TCMB'ce yayınlanan "Parasal Durum" verisinin "Dış Yükümlülükler" bölümünde ve "Türkiye Brüt Dış Borç Stoku"nda yer almaktadır.  
Mükerrerliği önlemek amacıyla Hazine'nin IMF'ye olan yükümlülükleri bu kalemden çıkarılmıştır.  
(2) TCMB tarafından yayımlanan "Parasal Durum" verileri kullanılmıştır.  
(3) Çeyrek dönemlere ilişkin oranlar, son dört çeyrekteki dolar cinsinden GSYH verileri kullanılarak hesaplanmıştır.  
Kaynak : HMB, TCMB, TÜİK

# HAZİNE GARANTİLERİ

## HAZİNE GARANTİLİ DIŞ BORÇ STOKU<sup>(1)</sup>

Milyon ABD Doları	2011	2012	2013	2014	2015	2016	2017	2018	2019	2020
<b>BORÇLUSUNA GÖRE</b>	<b>8.364</b>	<b>9.750</b>	<b>10.806</b>	<b>11.157</b>	<b>11.608</b>	<b>12.561</b>	<b>14.152</b>	<b>13.867</b>	<b>14.517</b>	<b>14.770</b>
Merkezi Yönetim	0	0	0	0	300	300	300	300	321	291
Mahalli İdareler	1.206	1.161	1.113	939	789	687	676	559	481	470
Fonlar	17	3	0	0	0	0	0	0	0	0
Kamu Kesimi Finansal Kuruluşlar <sup>(2)</sup>	2.821	3.994	5.028	5.812	6.370	7.514	8.715	8.554	9.095	9.003
Kamu Kesimi Finansal Olmayan Kuruluşlar <sup>(3)</sup>	1.162	1.214	1.158	989	858	803	1.136	1.218	1.602	1.908
Özel Kesim Finansal Kuruluşlar <sup>(4)</sup>	3.121	3.367	3.506	3.416	3.291	3.256	3.326	3.236	3.017	3.097
Özel Kesim Finansal Olmayan Kuruluşlar	38	12	1	0	0	0	0	0	0	0
<b>FAİZ YAPISINA GÖRE</b>	<b>8.365</b>	<b>9.751</b>	<b>10.807</b>	<b>11.157</b>	<b>11.608</b>	<b>12.561</b>	<b>14.152</b>	<b>13.867</b>	<b>14.517</b>	<b>14.770</b>
Sabit	1.620	2.005	2.436	2.974	3.373	3.861	4.330	4.263	3.894	3.532
Değişken	6.537	7.565	8.215	8.067	8.152	8.636	9.712	9.511	10.547	11.161
Karma	207	181	156	116	83	64	110	93	76	76
<b>DÖVİZ YAPISINA GÖRE</b>	<b>8.365</b>	<b>9.751</b>	<b>10.807</b>	<b>11.157</b>	<b>11.608</b>	<b>12.561</b>	<b>14.152</b>	<b>13.867</b>	<b>14.517</b>	<b>14.770</b>
ABD Doları	3.423	4.111	4.609	5.051	5.532	5.893	6.663	6.876	7.115	7.187
Japon Yeni	29	21	26	39	54	76	142	222	264	294
Euro	4.897	5.566	6.125	6.026	5.909	6.414	7.184	6.654	7.038	7.241
Diğer	16	54	46	41	113	178	163	115	100	48

(1) Geçici.

(2) Kamu Bankalarından oluşmaktadır.

(3) T. Varlık Fonu, TÜRKSAT ve KİT'lerden oluşmaktadır. Özelleştirilen kuruluşların stokları özelleştirme tarihine kadar bu kalem altında gösterilmektedir.

(4) Özel Kesim Finansal Kuruluşlar kalemi, T. Sınai Kalkınma Bankası A.Ş.'den oluşmaktadır.

## HAZİNE GARANTİLİ STOKUN VADEYE KALAN SÜRESİ <sup>(1)</sup> (YIL)

	2019 Ç4		2020 Ç4	
	Vadeye Kalan Süre	Vadeye Kalan Ortalama Süre	Vadeye Kalan Süre	Vadeye Kalan Ortalama Süre
<b>Kamu</b>	<b>9,7</b>	<b>5,1</b>	<b>10,2</b>	<b>5,1</b>
<b>Genel Yönetim</b>	<b>9,9</b>	<b>5,3</b>	<b>9,2</b>	<b>4,9</b>
Merkezi Yönetim	10,5	5,4	9,5	5,0
Mahalli İdareler	9,6	5,2	9,0	4,9
<b>Finansal Kuruluşlar</b>	<b>9,0</b>	<b>4,8</b>	<b>8,7</b>	<b>5,0</b>
Kamu Bankaları	10,1	5,3	10,6	5,7
Bankacılık Dışı	1,2	1,2	0,2	0,2
<b>Finansal Olmayan Kuruluşlar</b>	<b>13,5</b>	<b>7,2</b>	<b>12,5</b>	<b>6,7</b>
KİT'ler	13,9	7,3	13,0	5,4
Kamu İşletmeleri	11,2	6,4	10,2	5,4
<b>Özel</b>	<b>12,8</b>	<b>6,6</b>	<b>12,3</b>	<b>6,4</b>
<b>Finansal Kuruluşlar</b>	<b>12,8</b>	<b>6,6</b>	<b>12,3</b>	<b>6,4</b>
Bankalar	12,8	6,6	12,3	6,4
<b>Toplam</b>	<b>10,3</b>	<b>5,5</b>	<b>10,2</b>	<b>5,7</b>

(1) Geçici.

## HAZİNE GARANTİSİ KAPSAMINDA SAĞLANAN KREDİLER (2021 Ocak-Nisan)

Borçlu	Kredi Adı / Proje Adı	Kreditörü	Anlaşma Tarihi	Anlaşma Tutarı	Verilen Garanti Oranı	Döviz Cinsi	Vadesi (Yıl)	Ödemesiz Dönemi (Yıl)	ABD Doları Cinsinden Tutar
Türkiye Varlık Fonu	Türkiye Varlık Fonunun Finansmanı	Citibank, N.A., London Branch ve ICBC Bank liderliğindeki bankalar konsorsiyumu	16 Mart 21	1.250.000.000	95%	Avro	2	2	1.491.125.000
TKYB	Green Untied Loan III	JBIC	29 Mart 21	170.000.000	100%	USD	12	2,5	170.000.000
KOSGEB	Mikro ve Küçük İşletmelere Hızlı Destek Projesi	IBRD	08 Mart 21	300.000.000	100%	USD	10,5	5	300.000.000
İller Bankası	Belediye Hizmetlerinin Geliştirilmesi Projesi	IBRD	17 Mart 21	135.355.000	100%	Avro	30	5	161.505.586
KOSGEB	Mikro ve Küçük İşletmelere Hızlı Destek Projesi	JICA	15 Nisan 21	300.000.000	100%	USD	15	5	300.000.000
<b>TOPLAM</b>									<b>2.422.630.586</b>

## HAZİNE GARANTİSİ KAPSAMINDA SAĞLANAN KREDİLER<sup>(1)</sup> (2008 - 2021)

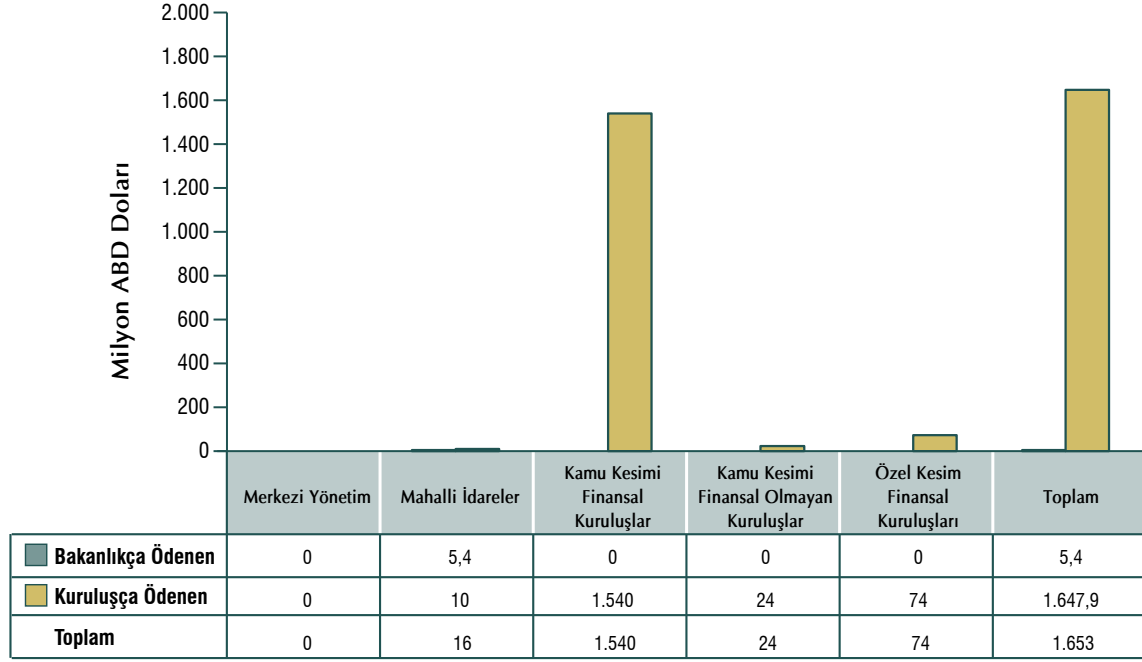
Milyon ABD Doları	2008	2009	2010	2011	2012	2013	2014	2015	2016	2017	2018	2019	2020	2021 Nis
<b>Kamu</b>	<b>1.393</b>	<b>2.178</b>	<b>1.101</b>	<b>790</b>	<b>1.022</b>	<b>1.858</b>	<b>2.085</b>	<b>2.463</b>	<b>1.972</b>	<b>1.045</b>	<b>1.792</b>	<b>2.594</b>	<b>1.811</b>	<b>2.423</b>
Finansal Kuruluşlar	731	1.652	754	790	1.022	1.858	1.339	2.163	1.572	485	144	760	1465	332
KİT'ler	444	184	0	0	0	0	746	0	400	560	1.648	384	347	0
Mahalli İdareler	217	341	347	0	0	0	0	0	0	0	0	0	0	0
Merkezi Yönetim	0	0	0	0	0	0	0	300	0	0	0	0	0	600
Diğer	0	0	0	0	0	0	0	0	0	0	0	1.450	0	1.491
<b>Özel</b>	<b>607</b>	<b>582</b>	<b>100</b>	<b>607</b>	<b>319</b>	<b>692</b>	<b>370</b>	<b>260</b>	<b>473</b>	<b>0</b>	<b>600</b>	<b>200</b>	<b>200</b>	<b>0</b>
<b>TOPLAM</b>	<b>1.999</b>	<b>2.759</b>	<b>1.201</b>	<b>1.397</b>	<b>1.341</b>	<b>2.550</b>	<b>2.456</b>	<b>2.723</b>	<b>2.445</b>	<b>1.045</b>	<b>2.392</b>	<b>2.794</b>	<b>2.011</b>	<b>2.423</b>

(1) Taahhüt bazında.

## BORÇ ÜSTLENİMİNE TABİ KREDİ ANLAŞMALARINI

Proje Adı	KÖİ Modeli	Borç Üstlenim Anlaşması Tarihi	Toplam Proje Maliyeti	Kredi Tutarı	Kredi Tutarı (ABD Doları karşılığı)
Avrasya Tüneli	Yap-İşlet-Devret	11.12.2012	\$ 1.239.863.000	\$ 960.000.000	960.000.000
Kuzey Marmara Otoyolu Odayeri-Paşaköy Kesimi (3. Boğaz Köprüsü Dahil)	Yap-İşlet-Devret	13.05.2014	\$ 3.456.244.239	\$ 2.318.000.000	2.318.000.000
		11.03.2016		\$ 420.000.000	420.000.000
Gebze-Orhangazi-İzmir (İzmit Körfez Geçişi) Otoyolu	Yap-İşlet-Devret	05.06.2015	\$ 6.312.392.047	\$ 4.956.312.328	4.956.312.328
Çanakkale-Malkara Otoyolu (1915 Çanakkale Köprüsü Dahil)	Yap-İşlet-Devret	16.03.2018	€ 3.159.721.036	€ 2.265.000.000	2.799.993.000
Ankara-Niğde Otoyolu	Yap-İşlet-Devret	07.06.2018	€ 1.462.628.902	€ 1.114.962.012	1.310.749.341
Kuzey Marmara Otoyolu Kurtköy-Akyazı Kesimi	Yap-İşlet-Devret	16.09.2019	\$ 3.661.656.404	\$ 2.840.000.000	2.840.000.000
Kuzey Marmara Otoyolu Kınalı-Odayeri Kesimi	Yap-İşlet-Devret	16.09.2019	\$ 2.072.257.009	\$ 1.595.000.000	1.595.000.000
<b>Toplam</b>					<b>17.200.054.669</b>

## HAZİNE GARANTİLİ KREDİLERİN GERİ ÖDEMELERİ (2021 Ocak-Nisan)



## HAZİNE GARANTİLİ KREDİLERİN GERİ ÖDEMELERİ (2012 - 2021)

BÜTÇE SINIFLAMASI (Milyon ABD Doları)	2012	2013	2014	2015	2016	2017	2018	2019	2020	2021 <sup>(1)</sup>	Toplam
<b>Merkezi Yönetim</b>	<b>0</b>	<b>0</b>	<b>0</b>	<b>0</b>	<b>0</b>	<b>0</b>	<b>0</b>	<b>22</b>	<b>39</b>	<b>0</b>	<b>60</b>
Hazinece Üstlenilen	0	0	0	0	0	0	0	22	0	0	22
Kuruluşça Ödenen	0	0	0	0	0	0	0	0	39	0	39
<b>Mahalli İdareler</b>	<b>136</b>	<b>132</b>	<b>139</b>	<b>130</b>	<b>137</b>	<b>106</b>	<b>108</b>	<b>86</b>	<b>67</b>	<b>16</b>	<b>1.056</b>
Bakanlıkça Üstlenilen	41	32	32	28	27	11	20	27	25	5	249
Kuruluşça Ödenen	95	100	107	103	109	96	88	58	42	10	807
<b>Fonlar</b>	<b>15</b>	<b>2</b>	<b>0</b>	<b>0</b>	<b>0</b>	<b>0</b>	<b>0</b>	<b>0</b>	<b>0</b>	<b>0</b>	<b>17</b>
Bakanlıkça Üstlenilen	0	0	0	0	0	0	0	0	0	0	0
Kuruluşça Ödenen	15	2	0	0	0	0	0	0	0	0	17
<b>Kamu Kesimi Finansal Kuruluşlar</b>	<b>80</b>	<b>102</b>	<b>194</b>	<b>308</b>	<b>458</b>	<b>663</b>	<b>977</b>	<b>1.115</b>	<b>1.301</b>	<b>1.540</b>	<b>6.737</b>
Bakanlıkça Üstlenilen	0	0	0	0	0	0	0	0	0	0	0
Kuruluşça Ödenen	80	102	194	308	458	663	977	1.115	1.301	1.540	6.737
<b>Kamu Kesimi Finansal Olmayan Kuruluşlar</b>	<b>171</b>	<b>226</b>	<b>237</b>	<b>203</b>	<b>156</b>	<b>129</b>	<b>127</b>	<b>93</b>	<b>86</b>	<b>24</b>	<b>1.452</b>
Bakanlıkça Üstlenilen	0	0	0	0	0	0	0	0	0	0	0
Kuruluşça Ödenen	171	226	237	203	156	129	127	93	86	24	1.452
<b>Özel Kesim Finansal Kuruluşları</b>	<b>345</b>	<b>346</b>	<b>373</b>	<b>357</b>	<b>350</b>	<b>372</b>	<b>463</b>	<b>470</b>	<b>440</b>	<b>74</b>	<b>3.589</b>
Bakanlıkça Üstlenilen	0	0	0	0	0	0	0	0	0	0	0
Kuruluşça Ödenen	345	346	373	357	350	372	463	470	440	74	3.589
<b>Özel Kesim Finansal Olmayan Kuruluşlar</b>	<b>27</b>	<b>11</b>	<b>1</b>	<b>0</b>	<b>0</b>	<b>0</b>	<b>0</b>	<b>0</b>	<b>0</b>	<b>0</b>	<b>39</b>
Bakanlıkça Üstlenilen	0	0	0	0	0	0	0	0	0	0	0
Kuruluşça Ödenen	27	11	1	0	0	0	0	0	0	0	39
<b>Toplam</b>	<b>774</b>	<b>820</b>	<b>943</b>	<b>998</b>	<b>1.100</b>	<b>1.270</b>	<b>1.675</b>	<b>1.785</b>	<b>1.932</b>	<b>1.653</b>	<b>12.951</b>
Bakanlıkça Üstlenilen	41	32	32	28	27	11	20	49	25	5	270
Kuruluşça Ödenen	734	788	911	970	1.073	1.259	1.654	1.736	1.907	1.648	12.681

(1) 30.04.2021 itibarıyla

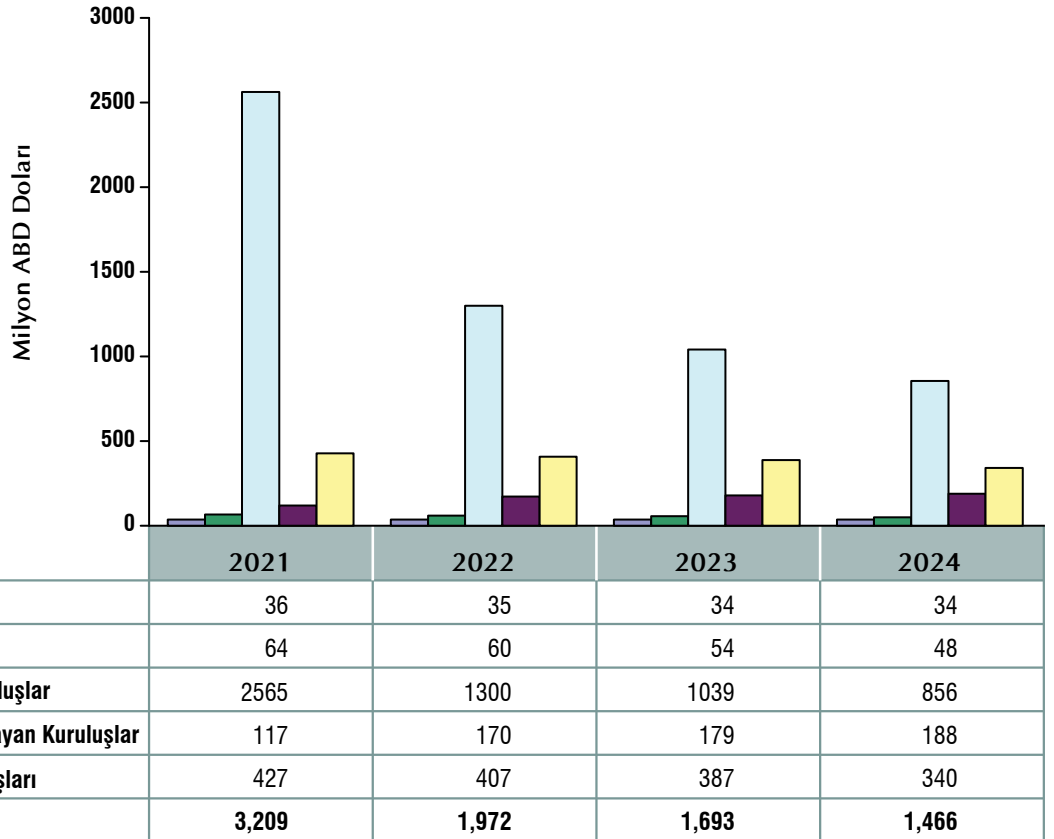


## RİSK HESABI (1)

Bin ₺	2020 Mayıs	2021 Mayıs
<b>Ödeme Toplamı</b>	<b>42.279</b>	<b>42.483</b>
Finansal Olmayan Kuruluşlar	0	0
Finansal Kuruluşlar	0	0
Özel Kesim Finansal Kuruluşları	0	0
Yap-İşlet-Devret	0	0
Mahalli İdareler	42.015	42.483
Merkezi Yönetim	264	0
Kur Farkı Ödemesi	0	0
<b>Gelirler Toplamı<sup>(2)</sup></b>	<b>423.664</b>	<b>581.668</b>
Finansal Olmayan Kuruluşlar	2.117	0
Finansal Kuruluşlar	390	58.852
Özel Kesim Finansal Kuruluşları	0	0
Yap-İşlet-Devret	0	0
Mahalli İdareler	201.426	264.203
Merkezi Yönetim	130.407	46.626
Nema Geliri	89.323	211.987

- (1) Risk Hesabı, Hazine garantileri kapsamında Bakanlık tarafından ödenen bütün tutarların karşılandığı TCMB nezdinde oluşturulan Bakanlığa ait hesaptır.  
(2) Geçici.

## HAZİNE GARANTİLİ KREDİLERİN GERİ ÖDEME PROJeksiYONLARI (1)



(1) Geçici, 31.12.2020 itibarıyla.

# KAMU KURULUŞLARINCA SAĞLANAN HAZİNE GARANTİSİZ DIŞ KREDİLER

## HAZİNE GARANTİSİ OLMADAN SAĞLANAN DIŞ KREDİLER

Proje Adı	Kreditör Kuruluş	Borçlu Kuruluş	Anlaşma Tarihi	Anlaşma Tutarı	Döviz Cinsi	Vadesi (Yıl)	Ödemesiz Dönem (Yıl)	ABD Doları Cinsinden Tutarı
Finansman	Bnp Paribas	T.C. Ziraat Bankası	29 Oca 21	600.000.000	USD	5,1	5,1	600.000.000
Finansman	Citibank International PLC	T.C. Ziraat Bankası	26 Şub 21	25.000.000	USD	1,0	1,0	25.000.000
Finansman	Barclays Bank PLC	T. Vakıflar Bankası T.A.O.	22 Mar 21	461.500.000	USD	6,0	2,0	461.500.000
Finansman	Credit Suisse	T. Vakıflar Bankası T.A.O.	22 Mar 21	200.000.000	USD	7,0	5,2	200.000.000
Finansman	J.P. Morgan Securities LTD.	T. Vakıflar Bankası T.A.O.	22 Mar 21	508.000.000	USD	5,0	2,2	508.000.000
Finansman	Societe Generale	T. Vakıflar Bankası T.A.O.	22 Mar 21	200.000.000	EUR	5,0	2,2	238.240.000
Finansman	Nomura International PLC	T. Vakıflar Bankası T.A.O.	22 Mar 21	154.000.000	USD	5,5	1,7	154.000.000
Finansman	Ing Bank N.V.	T. Vakıflar Bankası T.A.O.	22 Mar 21	50.000.000	EUR	5,0	1,2	59.560.000
Finansman	Standard Chartered Bank	T. Vakıflar Bankası T.A.O.	22 Mar 21	115.400.000	USD	5,0	2,2	115.400.000
Finansman	The Export Import Bank of China	T.C. Ziraat Bankası	11 Mar 21	396.815.535	USD	2,1	2,1	396.815.535
Finansman	Emirates National Bank	T.C. Ziraat Bankası	12 Nis 21	1.331.171.600	USD	1,0	0,0	1.331.171.600
<b>Toplam</b>								<b>4.089.687.135,17</b>

## HAZİNE ALACAKLARI

### HAZİNE ALACAK STOKU (1)

Yıl	2020 Aralık		2021 Nisan	
	Milyon ₺	%	Milyon ₺	%
<b>Kamu</b>	<b>17.819</b>	<b>99,4</b>	<b>18.128</b>	<b>99,4</b>
<b>Genel Yönetim</b>	<b>11.701</b>	<b>65,3</b>	<b>11.312</b>	<b>62,0</b>
Merkezi Yönetim	1.367	7,6	1.407	7,7
Mahalli İdareler	10.328	57,6	9.899	54,3
Sosyal Güvenlik	6	0,0	7	0,0
<b>Finansal Kuruluşlar</b>	<b>1.884</b>	<b>10,5</b>	<b>2.352</b>	<b>12,9</b>
Kamu Bankaları	1.884	10,5	2.352	12,9
<b>Finansal Olmayan Kuruluşlar</b>	<b>4.234</b>	<b>23,6</b>	<b>4.464</b>	<b>24,5</b>
KİT'ler	4.209	23,5	4.437	24,3
Kamu İşletmeleri	25	0,1	27	0,1
<b>Özel</b>	<b>100</b>	<b>0,6</b>	<b>110</b>	<b>0,6</b>
<b>Finansal Kuruluşlar</b>	<b>100</b>	<b>0,6</b>	<b>110</b>	<b>0,6</b>
Bankalar	100	0,6	110	0,6
<b>Finansal Olmayan Kuruluşlar</b>	<b>0</b>	<b>0,0</b>	<b>0</b>	<b>0,0</b>
Şirketler <sup>(2)</sup>	0	0,0	0	0,0
<b>Toplam</b>	<b>17.919</b>	<b>100</b>	<b>18.238</b>	<b>100</b>

(1) Geçici. Vadesi geçmiş ve gelecek alacak stok verilerini içermektedir.

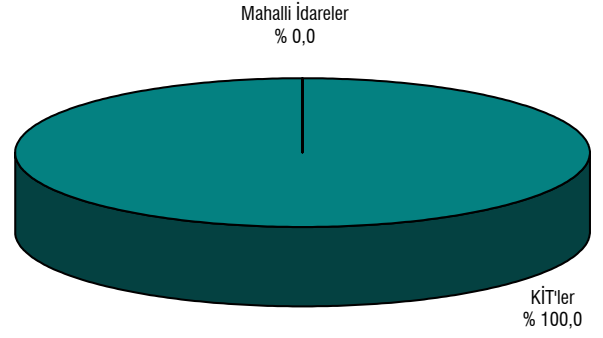
(2) Özelleştirilmiş KİT'ler ve vakıf şirketlerinden oluşmaktadır.

## VADESİ GEÇMİŞ ALACAK STOKU (1)

	2020		2021 Nisan	
	Milyon ₺	%	Milyon ₺	%
Mahalli İdareler	42	2,4	0	0,0
KİT'ler	1.727	97,6	1.807	100,0
<b>TOPLAM</b>	<b>1.769</b>	<b>100</b>	<b>1.807</b>	<b>100,0</b>

(1) Geçici.

## VADESİ GEÇMİŞ ALACAK STOKU (2021 Nisan)

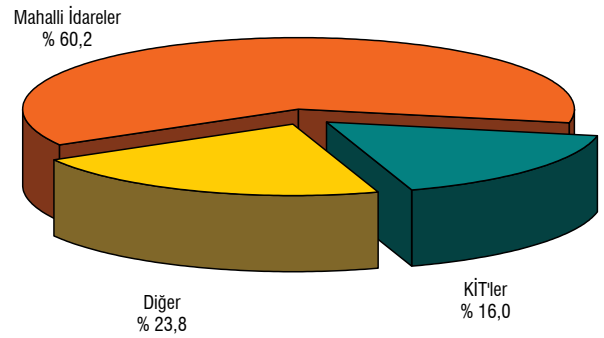


## VADESİ GELECEK ALACAK STOKU (1)

	2020		2021 Nisan	
	Milyon ₺	%	Milyon ₺	%
Mahalli İdareler	10.286	63,7	9.899	60,2
KİT'ler	2.482	15,4	2.630	16,0
Bankalar	100	0,6	110	0,7
SGK	6	0,0	7	0,0
Kamu Bankaları	1.884	11,7	2.352	14,3
Kamu İşletmeleri	25	0,2	27	0,2
Merkezi Yönetim	1.367	8,5	1.407	8,6
Özel Kuruluşlar	0	0,0	0	0,0
<b>TOPLAM</b>	<b>16.151</b>	<b>100</b>	<b>16.431</b>	<b>100</b>

(1) Geçici.

## VADESİ GELECEK ALACAK STOKU (2021 Nisan)



## VADESİ GELECEK ALACAK STOKUNUN VADEYE KALAN SÜRESİ (1) (2) (YIL)

	2020 Aralık		2021 Nisan	
	Vadeye Kalan Süre	Vadeye Kalan Ortalama süre	Vadeye Kalan Süre	Vadeye Kalan Ortalama Süre
<b>Kamu</b>	<b>9,6</b>	<b>5,3</b>	<b>9,2</b>	<b>5,1</b>
<b>Genel Yönetim</b>	<b>9,8</b>	<b>5,6</b>	<b>9,5</b>	<b>5,3</b>
Merkezi Yönetim	6,8	6,6	6,3	6,2
Mahalli İdareler	10,5	5,3	10,1	5,1
Sosyal Güvenlik Kuruluşları	12,5	6,4	12,1	6,1
<b>Finansal Kuruluşlar</b>	<b>6,4</b>	<b>3,5</b>	<b>5,8</b>	<b>3,9</b>
Kamu Bankaları	6,4	3,5	5,8	3,9
<b>Finansal Olmayan Kuruluşlar</b>	<b>11,2</b>	<b>5,8</b>	<b>11,1</b>	<b>5,7</b>
KİT'ler	11,3	5,9	11,2	5,7
Kamu İşletmeleri	3,7	1,5	3,3	1,2
<b>Özel</b>	<b>11,5</b>	<b>6,0</b>	<b>11,2</b>	<b>5,7</b>
<b>Finansal Kuruluşlar</b>	<b>11,5</b>	<b>6,0</b>	<b>11,2</b>	<b>5,7</b>
Bankalar	11,5	6,0	11,2	5,7
<b>Finansal Olmayan Kuruluşlar</b>	<b>-</b>	<b>-</b>	<b>-</b>	<b>-</b>
Şirketler <sup>(3)</sup>	-	-	-	-
<b>Toplam</b>	<b>9,6</b>	<b>5,3</b>	<b>9,2</b>	<b>5,1</b>

(1) 5216 ve 5393 sayılı kanunlar kapsamında takas, mahsup ve kesinti işlemine tabi tutularak uzlaşma sağlanan borçlar hariç.

(2) Vadesi geçmiş alacak stokunu içermemektedir.

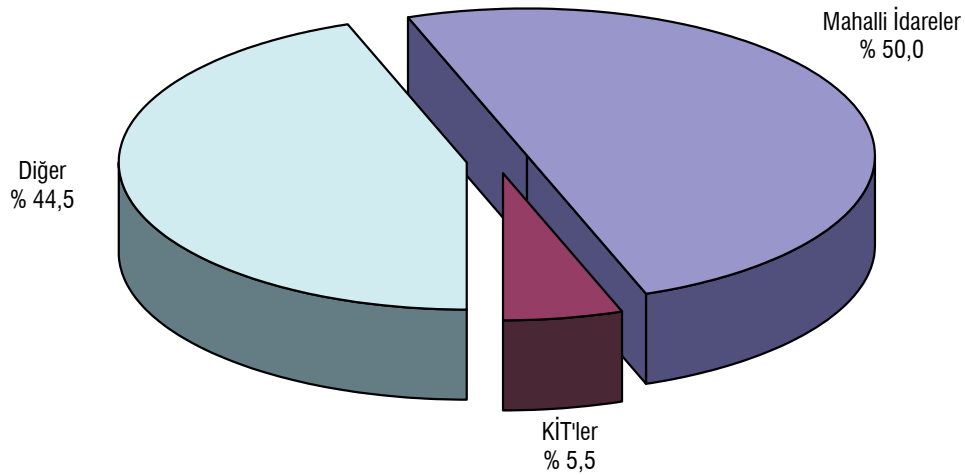
(3) Özelleştirilmiş KİT'ler ve vakıf şirketlerinden oluşmaktadır.

## HAZİNE ALACAKLARINDAN YAPILAN TAHSİLAT (1)

	2017		2018		2019		2020		2021 Nisan	
	Milyon ₺	%	Milyon ₺	%	Milyon ₺	%	Milyon ₺	%	Milyon ₺	%
Mahalli İdareler	1.508	93,4	917	56,7	1.258	65,0	1.959	58,6	788	50,0
KİT'ler	161	10,0	207	12,8	221	11,4	212	6,4	87	5,5
Bankalar	101	6,3	130	8,1	87	4,5	64	1,9	0	0,0
Kamu Bankaları	123	7,6	179	11,1	168	8,7	385	11,5	164	10,4
Kamu İşletmeleri	240	14,8	14	0,9	12	0,6	14	0,4	0	0,0
Merkezi Yönetim	119	7,4	166	10,3	187	9,7	367	11,0	0	0,0
Organizasyonlar	0	0,0	0	0,0	0	0,0	0	0,0	0	0,0
Sigorta Kuruluşları	0	0,0	0	0,0	0	0,0	0	0,0	0	0,0
Özel Kuruluşlar	1	0,1	0	0,0	0	0,0	0	0,0	0	0,0
Vakıflar	0	0,0	0	0,0	0	0,0	0	0,0	0	0,0
Banka Dışı Finansal Kuruluşlar	0	0,0	0	0,0	0	0,0	339	10,1	539	34,1
Sosyal Güvenlik Kurumu	2	0,1	2	0,1	3	0,1	4	0,1	0	0,0
<b>TOPLAM</b>	<b>2.256</b>	<b>140</b>	<b>1.616</b>	<b>100</b>	<b>1.937</b>	<b>100</b>	<b>3.344</b>	<b>100</b>	<b>1.578</b>	<b>100</b>

(1) Geçici.

## HAZİNE ALACAKLARINDAN YAPILAN TAHSİLAT ( 2021 Ocak - Nisan )



# TÜRKİYENİN KREDİ NOTU GELİŞİMİ

## UZUN VADELİ YABANCI PARA

	Standard & Poor's	Moody's	Fitch	JCR	IIRA	R&I	DBRS
2015 Sonu	BB+ (negatif)	Baa3 (negatif)	BBB- (durağan)	BBB- (durağan)	BBB- (durağan)	BB+ (durağan)	BBB Low (durağan)
06.05.2016	BB+ (durağan)						
20.07.2016	BB (negatif)						
29.07.2016							BB High (negatif)
19.08.2016			BBB- (negatif)				
23.09.2016		Ba1 (durağan)					
04.11.2016	BB (durağan)						
2016 Sonu	BB (durağan)	Ba1 (durağan)	BBB- (negatif)	BBB- (durağan)	BBB- (durağan)	BB+ (durağan)	BB High (negatif)
27.01.2017	BB (negatif)		BB+ (durağan)				
17.03.2017		Ba1 (negatif)					
2017 Sonu	BB (negatif)	Ba1 (negatif)	BB+ (durağan)	BBB- (durağan)	BBB- (durağan)	BB+ (durağan)	
07.03.2018		Ba2 (durağan)					
01.05.2018	BB- (durağan)						
01.06.2018		Ba2 (not düşürme eğilimiyle gözden geçirme)					
06.06.2018						BB+ (negatif)	
13.07.2018			BB (negatif)				
14.08.2018				BBB- (negatif)			
17.08.2018	B+ (durağan)	Ba3 (negatif)					
07.09.2018						BB- (negatif)	
09.11.2018					BBB- (negatif)		
2018 Sonu	B+ (durağan)	Ba3 (negatif)	BB (negatif)	BBB- (negatif)	BBB- (negatif)	BB- (negatif)	
14.06.2019		B1 (negatif)					
12.07.2019			BB- (negatif)				
01.11.2019			BB- (durağan)				
15.11.2019						BB- (durağan)	
2019 Sonu	B+ (durağan)	B1 (negatif)	BB- (durağan)	BBB- (negatif)	BBB- (negatif)	BB- (durağan)	
28.02.2020					BBB- (durağan)		
10.04.2020				BB+ (negatif)			
21.08.2020			BB- (negatif)				
11.09.2020		B2 (negatif)					
2020 Sonu	B+ (durağan)	B2 (negatif)	BB- (negatif)	BB+ (negatif)	BBB- (durağan)	BB- (durağan)	
19.02.2021			BB- (durağan)				
Mevcut Durum	B+ (durağan)	B2 (negatif)	BB- (durağan)	BB+ (negatif)	BBB- (durağan)	BB- (durağan)	

## UZUN VADELİ TL

	Standard & Poor's	Moody's	Fitch	JCR	IIRA	R&I	DBRS
2015 Sonu	BBB- (negatif)	Baa3 (negatif)	BBB (durağan)	BBB- (durağan)	BBB (durağan)		BBB (durağan)
06.05.2016	BBB- (durağan)						
20.07.2016	BB+ (negatif)						
21.07.2016							BBB Low (negatif)
22.07.2016			BBB- (durağan)				
19.08.2016			BBB- (negatif)				
23.09.2016		Ba1 (durağan)					
04.11.2016	BB+ (durağan)						
2016 Sonu	BB+ (durağan)	Ba1 (durağan)	BBB- (negatif)	BBB- (durağan)	BBB (durağan)		BBB Low (negatif)
27.01.2017	BB+ (negatif)		BBB- (durağan)				
17.03.2017		Ba1 (negatif)					
2017 Sonu	BB+ (negatif)	Ba1 (negatif)	BBB- (durağan)	BBB- (durağan)	BBB (durağan)		
07.03.2018		Ba2 (durağan)					
01.05.2018	BB (durağan)						
01.06.2018		Ba2 (not düşürme eğilimiyle gözden geçirme)					
13.07.2018			BB+ (negatif)				
14.08.2018				BBB- (negatif)			
17.08.2018	BB- (durağan)	Ba3 (negatif)					
09.11.2018					BBB (negatif)		
2018 Sonu	BB- (durağan)	Ba3 (negatif)	BB+ (negatif)	BBB- (negatif)	BBB (negatif)		
14.06.2019		B1 (negatif)					
12.07.2019			BB- (negatif)				
01.11.2019			BB- (durağan)				
2019 Sonu	BB- (durağan)	B1 (negatif)	BB- (durağan)	BBB- (negatif)	BBB (negatif)		
28.02.2020					BBB (durağan)		
10.04.2020				BB+ (negatif)			
21.08.2020			BB- (negatif)				
11.09.2020		B2 (negatif)					
2020 Sonu	BB- (durağan)	B2 (negatif)	BB- (negatif)	BB+ (negatif)	BBB (durağan)		
19.02.2021			BB- (durağan)				
Mevcut Durum	BB- (durağan)	B2 (negatif)	BB- (durağan)	BB+ (negatif)	BBB (durağan)		

Not: Uluslararası İslami Kredi Derecelendirme Kuruluşu (IIRA) 5 Ocak 2012 tarihinde, Türkiye'nin uzun vadeli yabancı para cinsinden kredi notunu BBB-, uzun vadeli TL cinsi kredi notunu ise BBB olarak belirlemiştir.

# TAKVİM

## Haziran 2021 İ Borlanma Takvimi

İhale Tarihi	Valör Tarihi	İtfa Tarihi	Senet Türü	Vadesi	İhra Yöntemi
07.06.2021	09.06.2021	01.10.2025	Sabit Kuponlu Devlet Tahvili	4 Yıl	İhale / Yeniden ihra
07.06.2021	09.06.2021	28.05.2031	TÜFE'ye Endeksli Devlet Tahvili	10 Yıl	İhale / İlk ihra
08.06.2021	09.06.2021	15.06.2022	Kuponsuz Devlet Tahvili	12 Ay	İhale / Yeniden ihra
08.06.2021	09.06.2021	17.11.2027	Değışken Faizli Devlet Tahvili	6 Yıl	İhale / Yeniden ihra
08.06.2021	09.06.2021	28.05.2031	TÜFE'ye Endeksli Kira Sertifikası	10 Yıl	Doğrudan Satış
16.06.2021	18.06.2021	14.06.2024	Altın Tahvili	3 Yıl	Doğrudan Satış
16.06.2021	18.06.2021	14.06.2024	Altına Dayalı Kira Sertifikası	3 Yıl	Doğrudan Satış
22.06.2021	23.06.2021	14.06.2023	Sabit Kuponlu Devlet Tahvili	2 Yıl	İhale / Yeniden ihra
22.06.2021	23.06.2021	19.08.2026	TLREFe Endeksli Devlet Tahvili	5 Yıl	İhale / Yeniden ihra

## Temmuz 2021 İ Borlanma Takvimi

İhale Tarihi	Valör Tarihi	İtfa Tarihi	Senet Türü	Vadesi	İhra Yöntemi
12.07.2021	14.07.2021	14.06.2023	Sabit Kuponlu Devlet Tahvili	2 Yıl	İhale / Yeniden ihra
13.07.2021	14.07.2021	12.07.2023	Kira Sertifikası	2 Yıl	Doğrudan Satış
13.07.2021	14.07.2021	28.05.2031	TÜFE'ye Endeksli Devlet Tahvili	10 Yıl	İhale / Yeniden ihra
26.07.2021	28.07.2021	19.08.2026	TLREFe Endeksli Devlet Tahvili	5 Yıl	İhale / Yeniden ihra
26.07.2021	28.07.2021	13.11.2030	Sabit Kuponlu Devlet Tahvili	9 Yıl	İhale / Yeniden ihra
27.07.2021	28.07.2021	15.06.2022	Hazine Bonosu	11 Ay	İhale / Yeniden ihra
27.07.2021	28.07.2021	01.10.2025	Sabit Kuponlu Devlet Tahvili	4 Yıl	İhale / Yeniden ihra
27.07.2021	28.07.2021	17.11.2027	Değışken Faizli Devlet Tahvili	6 Yıl	İhale / Yeniden ihra

## Ağustos 2021 İ Borlanma Takvimi

İhale Tarihi	Valör Tarihi	İtfa Tarihi	Senet Türü	Vadesi	İhra Yöntemi
16.08.2021	18.08.2021	14.06.2023	Sabit Kuponlu Devlet Tahvili	2 Yıl	İhale / Yeniden ihra
16.08.2021	18.08.2021	19.08.2026	TLREFe Endeksli Devlet Tahvili	5 Yıl	İhale / Yeniden ihra
17.08.2021	18.08.2021	16.08.2023	Kira Sertifikası	2 Yıl	Doğrudan Satış
17.08.2021	18.08.2021	12.08.2026	Sabit Kuponlu Devlet Tahvili	5 Yıl	İhale / İlk ihra
17.08.2021	18.08.2021	13.11.2030	Sabit Kuponlu Devlet Tahvili	9 Yıl	İhale / Yeniden ihra

## PİYASA YAPICILARI

Banka Adı	İnternet Adresi	Telefon
Akbank T.A.Ş.	www.akbank.com.tr	0-212-270 00 44
DenizBank A.Ş.	www.denizbank.com	0-212-336 40 00
HSBC Bank A.Ş.	www.hsbc.com.tr	0-212-366 30 00
QNB Finansbank A.Ş.	www.finansbank.com.tr	0-212-318 59 01
T. Ekonomi Bankası A.Ş.	www.teb.com.tr	0-216-635 35 35
T.C. Ziraat Bankası	www.ziraat.com.tr	0-212-285 22 80
T. Garanti Bankası A.Ş.	www.garantibvva.com.tr	0-212-318 18 18
T. Halk Bankası A.Ş.	www.halkbank.com.tr	0-312-289 20 00
T. İş Bankası A.Ş.	www.isbank.com.tr	0-212-316 00 00
T. Vakıflar Bankası T.A.O.	www.vakifbank.com.tr	0-212-316 70 00
Yapı ve Kredi Bankası	www.ykb.com.tr	0-212-339 70 00

# VERİ YAYIMLAMA TAKVİMİ

Verinin Adı	Yayımlanma Tarihi
Merkezi Yönetim Borç İstatistikleri	
Merkezi Yönetim İç Borç İstatistikleri	
Borçlanma İstatistikleri	
İç Borçlanmanın Ortalama Maliyeti	Her ayın 8'i / takip eden iş günü
İç Borçlanmanın Ortalama Vadesi	Her ayın 8'i / takip eden iş günü
TL Cinsi Kuponsuz Senetler	İhale sonrası
TL Cinsi Sabit Faizli Kuponlu Senetler	İhale sonrası
TUFE'ye Endeksli Tahviller	İhale sonrası
TL Cinsi Değişken Faizli Kuponlu Tahviller	İhale sonrası
Gelire Endeksli Senetler	İhale sonrası
Arşiv	
Değişim İhaleleri (2003 - 2010)	
Döviz Cinsi Değişken Faizli Kuponlu Senetler (2004 - 2006)	
Döviz Cinsi Kuponsuz Senetler (2001 - 2007)	
Döviz Cinsi Sabit Faizli Kuponlu Senetler (2003 - 2010)	
Gelire Endeksli Senet Satışları (2009 - 2011)	
Geri Alım İhaleleri (2006 - 2010)	
TL Cinsi Değişken Faizli Kuponlu Tahviller (1999-2011)	
TL Cinsi Kuponsuz Senetler (1998 - 2011)	
TL Cinsi Sabit Faizli Kuponlu Senetler (2003 - 2011)	
TUFE'ye Endeksli Tahviller (1998 - 2011)	
Ödeme İstatistikleri	
Merkezi Yönetim İç Borç Ödemeleri	Her ayın 20'si / takip eden iş günü
Merkezi Yönetim İç Borç Ödeme Projeksiyonları (Aylık)	Her ayın 20'si / takip eden iş günü
Merkezi Yönetim İç Borç Ödeme Projeksiyonları (Yıllık)	Her ayın 20'si / takip eden iş günü
Merkezi Yönetim İç Borç Stoku DİBS Listesi	Her Pazartesi
2000-2001 Krizi Nedeniyle İhraç Edilen Senetlere İlişkin Bilgiler	
Nakit Dışı İç Borç Stoku	Her ayın 20'si / takip eden iş günü
Merkezi Yönetim İç Borç Stokunun Elinde Bulunduranlara Göre Dağılımı	
İç Borç Stokunun Elinde Bulunduranlara Göre Dağılımı	Her ayın 20'si / takip eden iş günü
Arşiv	
İç Borç Stokunun Elinde Bulunduranlara Göre Dağılımı (2006 - 2010)	
Merkezi Yönetim Dış Borç İstatistikleri	
Borçlanma İstatistikleri	
Merkezi Yönetim Kapsamında Sağlanan Program ve Proje Kredileri	Her ayın son iş günü
Merkezi Yönetim Yurt Dışı Tahvil İhraçları	İhraç Sonrası
Ödeme İstatistikleri	
Merkezi Yönetim Dış Borç Ödemeleri	Her Ayın 20'si / Takip Eden İş Günü
Merkezi Yönetim Dış Borç Ödeme Projeksiyonları (Aylık)	Her Ayın 20'si / Takip Eden İş Günü
Merkezi Yönetim Dış Borç Ödeme Projeksiyonları (Yıllık)	Her Ayın 20'si / Takip Eden İş Günü
Merkezi Yönetim Dış Borç Stoku	Her Ayın 20'si / Takip Eden İş Günü
Arşiv	
Merkezi Yönetim Dış Borç Stoku (1986-...)	
Merkezi Yönetim Borç Stoku İstatistikleri	
Merkezi Yönetim Borç Stoku Enstrüman Dağılımı	Her Ayın 20'si / Takip Eden İş Günü
Merkezi Yönetim Borç Stoku Faiz Yapısı	Her Ayın 20'si / Takip Eden İş Günü
Merkezi Yönetim Borç Stokunun Vadeye Kalan Ortalama Süresi	Her Ayın 20'si / Takip Eden İş Günü
Arşiv	
Merkezi Yönetim Borç Stoku Enstrüman Dağılımı (2002 - 2010)	
Merkezi Yönetim Borç Stoku Faiz Yapısı (2003 - 2010)	
AB Tanımlı Genel Yönetim Borç Stoku İstatistikleri	
Avrupa Birliği Tanımlı Genel Yönetim Borç Stoku	3, 6, 9 ve 12. ayların son iş günleri
Kamu Net Borç Stoku İstatistikleri	
Kamu Net Borç Stoku	3, 6, 9 ve 12. ayların son iş günleri
Türkiye Dış Borç İstatistikleri	
Türkiye Brüt Dış Borç Stoku İstatistikleri	
Türkiye Brüt Dış Borç Stoku	3, 6, 9 ve 12. ayların son iş günleri
Türkiye Brüt Dış Borç Stoku Alacaklı Dağılımı	3, 6, 9 ve 12. ayların son iş günleri
Kamu Sektörü Dış Borç Stoku Alacaklı Dağılımı	3, 6, 9 ve 12. ayların son iş günleri
TÇMB Dış Borç Stoku Alacaklı Dağılımı	3, 6, 9 ve 12. ayların son iş günleri
Özel Sektör Dış Borç Stoku Alacaklı Dağılımı	3, 6, 9 ve 12. ayların son iş günleri
Türkiye Brüt Dış Borç Stoku Borçlu Dağılımı	3, 6, 9 ve 12. ayların son iş günleri
Türkiye Brüt Dış Borç Stoku Döviz Dağılımı	3, 6, 9 ve 12. ayların son iş günleri
Yurt Dışı Piyasalarda İhraç Edilen Tahvil Stoku	3, 6, 9 ve 12. ayların son iş günleri
Arşiv	
Türkiye Brüt Dış Borç Stoku (Arşiv)	
Türkiye Dış Borç Ödeme Projeksiyonları	3, 6, 9 ve 12. ayların son iş günleri
Türkiye Dış Borç Ödeme Projeksiyonları	3, 6, 9 ve 12. ayların son iş günleri
Türkiye Net Dış Borç Stoku İstatistikleri	
Türkiye Net Dış Borç Stoku	3, 6, 9 ve 12. ayların son iş günleri
Hazine Nakit Dengesi Gerçekleşmeleri	
Hazine Nakit Dengesi Gerçekleşmeleri	Her ayın 5 nci iş günü
Arşiv	
Hazine Nakit Dengesi Gerçekleşmeleri (2005-2011)	
Hazine Alacak Verileri	
Kaynakları İtibarıyla Hazine Alacakları	
Hazine Garantili Kredilerin Üstleniminden Doğan Alacaklar	Her Ayın 20'si / Takip Eden İş Günü
İkrazlardan Doğan Alacaklar	Her Ayın 20'si / Takip Eden İş Günü
Arşiv	
Hazine Garantili Kredilerin Üstleniminden Doğan Alacaklar (1992-2005)	
Hazine Alacaklarından Tahsilat	
Hazine Alacaklarından Tahsilat	Her Ayın 20'si / Takip Eden İş Günü
Hazine Alacak Stoku	
Hazine Alacak Stoku	Her Ayın 20'si / Takip Eden İş Günü
Vadesi Geçmiş Hazine Alacak Stoku	Her Ayın 20'si / Takip Eden İş Günü
Vadesi Gelmemiş Hazine Alacak Stoku	Her Ayın 20'si / Takip Eden İş Günü
Hazine Garantilerine İlişkin Veriler	
Hazine Geri Ödeme Garantileri	
Hazine Geri Ödeme Garantisi ile Sağlanan Krediler	
Hazine Garantisi ile Sağlanan Krediler	3, 6, 9 ve 12. ayların son iş günleri
Hazine Garantisi ile Sağlanan Krediler - Alacaklı Dağılımı	3, 6, 9 ve 12. ayların son iş günleri
Hazine Garantili Kredilerin Geri Ödemeleri	
Hazine Garantili Kredilerin Geri Ödemeleri	Her Ayın 20'si / Takip Eden İş Günü
Hazine Garantili Kredilerin Geri Ödeme Projeksiyonları	3, 6, 9 ve 12. ayların son iş günleri
Hazine Garantili Dış Borç Stoku	
Hazine Garantili Dış Borç Stoku	3, 6, 9 ve 12. ayların son iş günleri
Hazine Garantili Borç Stoku - Alacaklı Dağılımı	3, 6, 9 ve 12. ayların son iş günleri
Hazine Yatırım Garantileri	
Hazine Yatırım Garantisi İçeren KÖİ Projeleri	
Kamu Kuruluşlarının Hazine Garantisiz Dış Borçları	6. ve 12. ayların 20'si / takip eden iş günü
Kamu Kuruluşlarının Sağlanan Hazine Garantisiz Dış Krediler	
Kamu Kuruluşlarının Sağlanan Hazine Garantisiz Dış Kredi Stoku	Her Ayın 20'si / Takip Eden İş Günü
Bütçe Finansmanı İstatistikleri	
Genel Bütçe Dengesi ve Finansmanı	
Merkezi Yönetim Bütçe Dengesi ve Finansmanı	Her Ayın 20'si / Takip Eden İş Günü
Arşiv	
Genel Bütçe Dengesi ve Finansmanı (2006-2010)	
Merkezi Yönetim Bütçe Dengesi ve Finansmanı (2006-2010)	
Konsolide Kamu Sektörü Gerçekleşmeleri	
Merkezi Yönetim Bütçesi Program Tanımlı Faiz Dışı Dengesi	Her Ayın 20'si / Takip Eden İş Günü
Arşiv	
Konsolide Kamu Sektörü Gerçekleşmeleri (2004-2010)	
Merkezi Yönetim Bütçesi Program Tanımlı Faiz Dışı Dengesi (2004-2010)	

# EK TABLOLAR

## MERKEZİ YÖNETİM DIŞ BORÇ STOKU (1)

Milyon ABD Doları	2011	2012	2013	2014	2015	2016	2017	2018	2019	2020	2021 Nis
<b>MERKEZİ YÖNETİM DIŞ BORÇ STOKU</b>	<b>79.184</b>	<b>81.710</b>	<b>85.664</b>	<b>85.164</b>	<b>81.738</b>	<b>82.615</b>	<b>90.241</b>	<b>91.245</b>	<b>96.443</b>	<b>102.317</b>	<b>101.280</b>
<b>Kredi</b>	<b>32.657</b>	<b>30.501</b>	<b>30.010</b>	<b>26.988</b>	<b>24.294</b>	<b>22.664</b>	<b>23.477</b>	<b>22.016</b>	<b>20.628</b>	<b>21.691</b>	<b>21.094</b>
Uluslararası Kuruluşlar	18.808	17.722	18.412	17.206	16.071	15.133	16.428	16.054	15.182	16.032	15.711
(IMF)	2.885	864	0	0	0	0	0	0	0	0	0
(SDR Tahsisatı) (2)	1.476	1.474	1.477	1.389	1.330	1.289	1.365	1.334	1.326	1.386	1.379
Hükümet Kuruluşları	6.510	5.940	5.175	4.755	4.356	4.097	4.290	4.015	3.855	4.021	3.794
Ticari Bankalar	7.339	6.838	6.423	5.028	3.867	3.435	2.759	1.948	1.592	1.638	1.589
<b>Tahvil</b>	<b>46.527</b>	<b>51.209</b>	<b>55.654</b>	<b>58.175</b>	<b>57.444</b>	<b>59.951</b>	<b>66.764</b>	<b>69.229</b>	<b>75.815</b>	<b>80.625</b>	<b>80.186</b>

%	2011	2012	2013	2014	2015	2016	2017	2018	2019	2020	2021 Nis
<b>MERKEZİ YÖNETİM DIŞ BORÇ STOKU</b>	<b>100,0</b>	<b>100,0</b>	<b>100,0</b>	<b>100,0</b>	<b>100,0</b>	<b>100,0</b>	<b>100,0</b>	<b>100,0</b>	<b>100,0</b>	<b>100,0</b>	<b>100,0</b>
<b>Kredi</b>	<b>41,2</b>	<b>37,3</b>	<b>35,0</b>	<b>31,7</b>	<b>29,7</b>	<b>27,4</b>	<b>26,0</b>	<b>24,1</b>	<b>21,4</b>	<b>21,2</b>	<b>20,8</b>
Uluslararası Kuruluşlar	23,8	21,7	21,5	20,2	19,7	18,3	18,2	17,6	15,7	15,7	15,5
(IMF)	3,6	1,1	0,0	0,0	0,0	0,0	0,0	0,0	0,0	0,0	0,0
(SDR Tahsisatı) (2)	1,9	1,8	1,7	1,6	1,6	1,6	1,5	1,5	1,4	1,4	1,4
Hükümet Kuruluşları	8,2	7,3	6,0	5,6	5,3	5,0	4,8	4,4	4,0	3,9	3,7
Ticari Bankalar	9,3	8,4	7,5	5,9	4,7	4,2	3,1	2,1	1,7	1,6	1,6
<b>Tahvil</b>	<b>58,8</b>	<b>62,7</b>	<b>65,0</b>	<b>68,3</b>	<b>70,3</b>	<b>72,6</b>	<b>74,0</b>	<b>75,9</b>	<b>78,6</b>	<b>78,8</b>	<b>79,2</b>

GSYH %	2011	2012	2013	2014	2015	2016	2017	2018	2019	2020	2021
<b>MERKEZİ YÖNETİM DIŞ BORÇ STOKU</b>	<b>9,5</b>	<b>9,3</b>	<b>8,9</b>	<b>9,1</b>	<b>9,4</b>	<b>9,5</b>	<b>10,5</b>	<b>11,4</b>	<b>12,7</b>	<b>14,3</b>	..
<b>Kredi</b>	<b>3,9</b>	<b>3,5</b>	<b>3,1</b>	<b>2,9</b>	<b>2,8</b>	<b>2,6</b>	<b>2,7</b>	<b>2,8</b>	<b>2,7</b>	<b>3,0</b>	..
Uluslararası Kuruluşlar	2,2	2,0	1,9	1,8	1,9	1,7	1,9	2,0	2,0	2,2	..
(IMF)	0,3	0,1	0,0	0,0	0,0	0,0	0,0	0,0	0,0	0,0	..
(SDR Tahsisatı) (2)	0,2	0,2	0,2	0,1	0,2	0,1	0,2	0,2	0,2	0,2	..
Hükümet Kuruluşları	0,8	0,7	0,5	0,5	0,5	0,5	0,5	0,5	0,5	0,6	..
Ticari Bankalar	0,9	0,8	0,7	0,5	0,4	0,4	0,3	0,2	0,2	0,2	..
<b>Tahvil</b>	<b>5,6</b>	<b>5,8</b>	<b>5,8</b>	<b>6,2</b>	<b>6,6</b>	<b>6,9</b>	<b>7,8</b>	<b>8,7</b>	<b>10,0</b>	<b>11,2</b>	..

GSYH	837.924	877.676	958.125	939.923	867.071	869.241	859.055	797.124	760.778	717.049	..
------	---------	---------	---------	---------	---------	---------	---------	---------	---------	---------	----

(1) Geçici.

(2) 2009 yılında IMF tarafından tahsis edilen 959 milyon SDR'lik tutarı göstermektedir.

## İÇ BORÇ STOKU

Milyon ₺	2010	2011	2012	2013	2014	2015	2016	2017	2018	2019	2020	2021 Nis
<b>TOPLAM İÇ BORÇ STOKU</b>	<b>352.841</b>	<b>368.778</b>	<b>386.542</b>	<b>403.007</b>	<b>414.649</b>	<b>440.124</b>	<b>468.644</b>	<b>535.448</b>	<b>586.142</b>	<b>755.052</b>	<b>1.060.354</b>	<b>1.119.977</b>
<b>NAKİT</b>	<b>350.379</b>	<b>366.355</b>	<b>384.672</b>	<b>401.754</b>	<b>414.000</b>	<b>440.077</b>	<b>468.598</b>	<b>535.402</b>	<b>586.097</b>	<b>716.478</b>	<b>983.869</b>	<b>1.042.930</b>
TAHVİL	340.854	366.355	380.988	401.754	414.000	440.077	467.574	534.428	580.601	700.995	983.869	1.042.930
BONO	9.525	0	3.684	0	0	0	1.025	974	5.495	15.483	0	0
<b>NAKİT DIŞI</b>	<b>2.463</b>	<b>2.424</b>	<b>1.870</b>	<b>1.253</b>	<b>648</b>	<b>48</b>	<b>46</b>	<b>46</b>	<b>45</b>	<b>38.574</b>	<b>76.485</b>	<b>77.047</b>
TAHVİL	2.463	2.424	1.870	1.253	648	48	46	46	45	35.796	76.485	77.047
BONO	0	0	0	0	0	0	0	0	0	2.778	0	0



## ULUSLARARASI PARA FONU'NDAN SAĞLANAN NET FİNANSMAN (1)

Milyon SDR	1994	1995	1996	1997	1998	1999	2000	2001	2002	2003	2004	2005	2006	2007	2008	2009	2010	2011	2012	2013
I. Kullanım	236	225	0	0	0	583	2.622	8.895	9.929	1.191	794	1.666	1.999	749	2.248	0	0	0	0	0
II. Borç Servisi	3	16	20	41	183	219	105	1.207	5.544	1.863	3.805	5.910	5.635	3.741	1.502	582	1.508	1.826	1.328	565
Anapara	0	0	0	20	165	210	66	868	4.916	1.224	3.158	5.267	5.092	3.373	1.244	458	1.423	1.780	1.312	562
Faiz	3	16	20	21	18	8	40	339	628	639	647	644	543	368	258	124	85	46	16	3
III. Net Kullanım (-II)	233	209	-20	-41	-183	365	2.517	7.688	4.385	-672	-3.011	-4.245	-3.637	-2.992	746	-582	-1.508	-1.826	-1.328	-565
IV. Faiz Hariç Net Kullanım	236	225	0	-20	-165	373	2.556	8.028	5.013	-33	-2.364	-3.601	-3.094	-2.624	1.004	-458	-1.423	-1.780	-1.312	-562
V. IMF Borç Stoku (dönem sonu)	236	461	461	440	276	649	3.205	11.233	16.246	16.213	13.848	10.247	7.154	4.530	5.534	5.076	3.654	1.874	562	0

Milyon ABD Doları (2)	1994	1995	1996	1997	1998	1999	2000	2001	2002	2003	2004	2005	2006	2007	2008	2009	2010	2011	2012	2013
I. Kullanım	344	334	0	0	0	800	3.416	11.179	13.499	1.770	1.233	2.380	3.007	1.184	3.463	0	0	0	0	0
II. Borç Servisi	4	24	29	56	258	300	137	1.517	7.537	2.768	5.909	8.447	8.478	5.912	2.314	913	2.322	2.804	2.039	870
Anapara	0	0	0	27	232	288	86	1.090	6.684	1.819	4.905	7.527	7.661	5.331	1.916	718	2.191	2.733	2.016	866
Faiz	4	24	29	28	26	11	52	426	853	949	1.005	920	817	581	398	195	131	71	23	4
III. Net Kullanım (-II)	340	311	-29	-56	-258	501	3.279	9.662	5.962	-998	-4.677	-6.067	-5.471	-4.727	1.149	-913	-2.322	-2.804	-2.039	-870
IV. Faiz Hariç Net Kullanım	344	334	0	-27	-232	512	3.331	10.088	6.815	-49	-3.672	-5.147	-4.664	-4.146	1.547	-718	-2.191	-2.733	-2.016	-866
V. IMF Borç Stoku (dönem sonu)	344	685	662	594	388	891	4.176	14.117	22.086	24.092	21.507	14.646	10.762	7.158	8.524	7.958	5.627	2.877	864	0

(1) Hazine ve Maliye Bakanlığı ve TCMB toplamını içermektedir. Hazine ve Maliye Bakanlığı en son 2008 yılında kaynak kullanmış olup, borç geri ödemelerini 2005 yılında tamamlamıştır. TCMB ise en son 2001 yılında kaynak kullanmış olup, borç geri ödemelerini 2005 yılında tamamlamıştır.

(2) Veriler yıl sonu \$/SDR kurlarıyla hesaplanmıştır. Tüm \$/SDR kurları IMF'nin web sayfasından ([www.imf.org](http://www.imf.org)) alınmıştır.

## TÜRKİYE BRÜT DIŞ BORÇ STOKU

Milyon ABD Doları	2006	2007	2008	2009	2010	2011	2012	2013	2014	2015	2016	2017	2018	2019	2020
KAMU SEKTÖRÜ	KISA VADELİ STOK	1.750	2.163	3.248	3.598	4.290	8.564	13.324	21.447	18.064	19.720	22.111	22.485	25.029	25.648
	UZUN VADELİ STOK	69.837	71.362	75.086	79.916	84.819	87.266	92.982	99.821	98.574	103.605	114.061	117.372	132.071	147.446
	<b>TOPLAM DIŞ BORÇ STOKU (I)</b>	<b>71.587</b>	<b>73.525</b>	<b>78.334</b>	<b>83.514</b>	<b>89.109</b>	<b>95.830</b>	<b>106.306</b>	<b>118.936</b>	<b>121.268</b>	<b>116.638</b>	<b>123.325</b>	<b>136.172</b>	<b>139.857</b>	<b>157.100</b>
TCMB	KISA VADELİ STOK	2.563	2.282	1.874	1.764	1.553	1.239	1.036	342	176	399	1.753	5.914	8.413	21.382
	UZUN VADELİ STOK	13.115	13.519	12.192	11.398	10.012	8.095	6.052	2.142	1.151	711	8	8	8	9
	<b>TOPLAM DIŞ BORÇ STOKU (II)</b>	<b>15.678</b>	<b>15.801</b>	<b>14.066</b>	<b>13.162</b>	<b>11.565</b>	<b>9.334</b>	<b>7.088</b>	<b>5.234</b>	<b>2.484</b>	<b>1.327</b>	<b>1.110</b>	<b>1.761</b>	<b>5.922</b>	<b>8.421</b>
ÖZEL SEKTÖR	KISA VADELİ STOK	38.539	38.697	47.390	43.615	71.398	73.314	88.083	115.232	87.030	81.093	96.273	88.968	89.450	91.491
	UZUN VADELİ STOK <sup>(1)</sup>	82.196	121.910	140.617	128.138	119.218	126.368	140.122	168.072	194.218	202.813	220.154	209.056	180.520	164.072
	<b>TOPLAM DIŞ BORÇ STOKU (III)</b>	<b>120.735</b>	<b>160.607</b>	<b>188.007</b>	<b>171.753</b>	<b>190.616</b>	<b>199.682</b>	<b>228.205</b>	<b>270.385</b>	<b>283.304</b>	<b>281.248</b>	<b>283.906</b>	<b>316.427</b>	<b>298.024</b>	<b>269.970</b>
<b>TÜRKİYE BRÜT DIŞ BORÇ STOKU (I+II+III)</b>	<b>208.000</b>	<b>249.933</b>	<b>280.407</b>	<b>268.429</b>	<b>291.290</b>	<b>304.845</b>	<b>341.599</b>	<b>394.555</b>	<b>407.055</b>	<b>399.213</b>	<b>408.340</b>	<b>454.361</b>	<b>443.803</b>	<b>435.491</b>	<b>450.048</b>
<b>TÜRKİYE BRÜT DIŞ BORÇ STOKU / GSYH (%) <sup>(2)</sup></b>	<b>37,7</b>	<b>36,6</b>	<b>35,8</b>	<b>41,2</b>	<b>37,5</b>	<b>36,4</b>	<b>38,9</b>	<b>41,2</b>	<b>43,3</b>	<b>46,0</b>	<b>47,0</b>	<b>52,9</b>	<b>55,7</b>	<b>57,2</b>	<b>62,8</b>

(1) 01.10.2001 tarihinden itibaren TCMB tarafından izlenmektedir.

(2) Çeyreklik dönemlere ilişkin oranlar, son dört çeyrekteki dolar cinsinden GSYH verileri kullanılarak hesaplanmıştır.

Kaynak : HMB, TCMB, TÜİK

# TÜRKİYE BRÜT DİŞ BORÇ STOKU - ALACAKLI DAĞILIMI

Milyon ABD Doları	2016				2017				2018				2019				2020			
	Ç1	Ç2	Ç3	Ç4	Ç1	Ç2	Ç3	Ç4	Ç1	Ç2	Ç3	Ç4	Ç1	Ç2	Ç3	Ç4	Ç1	Ç2	Ç3	Ç4
<b>KISA VADELİ BORÇLAR</b>	109.082	109.981	105.858	101.212	108.060	114.766	116.195	120.137	125.872	125.524	120.279	117.367	117.690	118.131	117.795	122.892	119.202	124.701	133.496	138.521
<b>ÖZEL ALACAKLILAR</b>	108.134	108.733	105.237	100.821	107.598	114.362	115.625	118.903	124.422	124.529	119.684	116.772	116.672	117.281	117.175	122.447	118.819	124.268	133.025	137.973
PARASAL KURULUŞLAR	56.042	53.865	51.699	47.452	51.536	53.964	52.925	52.933	53.888	53.462	52.091	48.122	46.114	46.397	45.353	45.035	43.529	55.886	57.097	60.950
PARASAL OLMAYAN KURULUŞLAR	52.092	54.868	53.538	53.369	56.062	60.398	62.700	65.970	70.534	71.067	67.593	68.650	70.558	70.884	71.822	77.412	75.290	68.382	75.928	77.023
<b>RESMİ ALACAKLILAR</b>	175	165	84	220	277	275	423	1.123	1.313	844	419	496	941	814	533	378	264	265	81	84
<b>TAHVİL (1)</b>	773	1.083	537	171	185	129	147	111	137	151	176	99	77	36	87	67	119	168	390	464
<b>UZUN VADELİ BORÇLAR</b>	303.923	312.880	312.650	307.128	309.936	323.606	326.968	334.224	341.748	334.353	328.643	326.436	331.831	322.306	315.962	312.599	312.421	301.339	302.499	311.527
<b>ÖZEL ALACAKLILAR</b>	155.033	158.219	158.663	153.287	151.161	151.903	151.632	154.711	157.396	156.147	154.080	151.455	148.316	142.780	137.934	134.941	131.728	127.812	128.019	129.607
PARASAL KURULUŞLAR	143.806	146.966	146.571	141.721	140.376	140.597	139.859	142.891	145.939	144.637	142.783	140.250	136.988	131.512	126.845	123.795	120.629	117.011	117.300	118.522
BANKACILIK DIŞI FİNANSMAN KURULUŞLARI	16.758	18.129	17.926	16.930	16.846	16.605	16.772	16.765	17.325	16.062	15.756	15.877	16.136	16.014	16.253	16.277	16.449	16.130	15.944	16.351
ÖZEL YATIRIM VE KALKINMA BANKALARI	0	0	0	0	0	0	0	0	0	0	0	0	0	0	0	0	0	0	0	0
YABANCI TİCARİ BANKALAR	95.901	97.307	96.854	92.978	92.021	91.896	90.433	91.810	92.064	93.034	91.169	87.946	85.328	80.064	75.689	73.840	71.041	68.407	69.195	69.527
YERLİ TİCARİ BANKALARIN YURTDIŞI ŞUBELERİ VE DİĞER	31.147	31.529	31.791	31.812	31.509	32.095	32.653	34.315	36.550	35.541	35.858	36.427	35.523	35.434	34.903	33.678	33.139	32.474	32.160	32.643
PARASAL OLMAYAN KURULUŞLAR	11.227	11.253	12.092	11.566	10.785	11.306	11.773	11.821	11.457	11.509	11.297	11.204	11.328	11.268	11.089	11.146	11.099	10.801	10.719	11.085
<b>RESMİ ALACAKLILAR</b>	51.807	52.508	54.075	52.022	53.521	57.883	60.973	63.038	64.917	61.008	58.587	57.761	57.273	58.456	56.462	57.358	56.572	56.160	56.361	57.078
HÜKÜMET KURULUŞLARI	13.167	13.745	14.059	13.717	14.134	14.652	15.341	16.591	17.506	17.127	16.801	17.026	17.040	18.330	17.613	18.653	18.540	17.812	17.459	17.332
KAMU FİNANSMAN KURULUŞLARI	2.009	2.255	2.252	2.060	2.180	2.196	2.430	2.796	3.312	3.199	2.966	2.931	2.876	4.324	4.239	5.017	5.020	4.707	4.573	4.541
MERKEZ BANKALARI	0	0	0	0	0	0	0	0	0	0	0	0	0	0	0	0	0	0	0	0
MERKEZİ HÜKÜMETLER	84	75	76	64	64	62	64	57	58	49	48	41	40	36	34	29	29	25	26	23
RESMİ KALKINMA BANKALARI	11.073	11.414	11.731	11.593	11.890	12.394	12.848	13.738	14.136	13.878	13.786	14.055	14.124	13.971	13.339	13.607	13.491	13.080	12.860	12.768
ULUSLARARASI KURULUŞLAR	38.640	38.764	40.016	38.305	39.387	43.232	45.632	46.447	47.411	43.881	41.786	40.735	40.234	40.126	38.850	38.705	38.032	38.348	38.902	39.747
IMF-JULUSLARARASI PARA FONU	1.349	1.338	1.341	1.289	1.304	1.334	1.355	1.365	1.395	1.349	1.339	1.334	1.331	1.333	1.308	1.326	1.315	1.322	1.349	1.386
IMF SDR TAHSİSATI	1.349	1.338	1.341	1.289	1.304	1.334	1.355	1.365	1.395	1.349	1.339	1.334	1.331	1.333	1.308	1.326	1.315	1.322	1.349	1.386
IBRD-JULUSLARARASI İMAR VE KALKINMA BANKASI	11.747	11.518	11.563	11.008	11.082	11.604	11.576	12.212	12.544	12.195	12.108	11.858	11.699	11.779	11.381	11.492	11.355	11.451	11.583	11.898
DİĞER ULUSLARARASI KURULUŞLAR	25.544	25.908	27.112	26.008	27.001	30.294	32.701	32.870	33.472	30.337	28.339	27.543	27.204	27.013	26.161	25.888	25.361	25.574	25.969	26.463
<b>TAHVİL (1)</b>	97.084	102.153	99.913	101.819	105.254	113.819	114.363	116.474	119.435	117.198	115.976	117.220	126.242	121.070	121.566	120.299	124.122	117.367	118.119	124.841
<b>TÜRKİYE BRÜT DİŞ BORÇ STOKU</b>	413.005	422.861	418.508	408.340	417.996	438.372	443.163	454.361	467.620	459.877	448.922	443.803	449.521	440.437	433.757	435.491	431.623	426.040	435.995	450.048

(1) İlık ihraç bilgilerine göre yurt dışına ihraç edilen senetlerin alacaklı sınıflaması "parasal kuruluşlar"dır.



## TÜRKİYE BRÜT DIŞ BORÇ STOKU - BORÇLU DAĞILIMI

Milyon ABD Doları	2016				2017				2018				2019				2020			
	Ç1	Ç2	Ç3	Ç4	Ç1	Ç2	Ç3	Ç4	Ç1	Ç2	Ç3	Ç4	Ç1	Ç2	Ç3	Ç4	Ç1	Ç2	Ç3	Ç4
<b>TÜRKİYE BRÜT DIŞ BORÇ STOKU</b>	413.005	422.861	418.508	408.340	417.996	438.372	443.163	454.361	467.620	459.877	448.922	443.803	449.521	440.497	433.757	435.491	431.623	426.040	435.995	450.048
<b>KAMU</b>	122.148	124.906	125.179	123.325	127.824	135.143	135.612	136.172	140.528	138.820	136.565	139.857	147.098	144.380	143.007	157.100	170.135	164.710	166.433	173.094
GENEL YÖNETİM	85.860	88.066	86.532	85.527	88.203	93.328	93.012	93.476	95.214	92.756	92.384	94.525	98.731	97.515	98.086	99.753	103.340	99.244	100.299	106.585
Merkezi Yönetim	83.085	85.371	83.522	82.615	85.200	90.114	89.737	90.241	91.695	89.446	89.057	91.245	95.491	94.310	95.073	96.443	100.115	95.896	96.799	102.316
Mahalli İdareler	2.775	2.694	3.009	2.912	3.002	3.214	3.275	3.234	3.519	3.309	3.327	3.279	3.240	3.205	3.013	3.310	3.225	3.348	3.501	4.268
Fonlar	0	0	0	0	0	0	0	0	0	0	0	0	0	0	0	0	0	0	0	0
FINANSAL KURULUŞLAR	35.442	36.007	37.511	36.590	38.286	40.447	41.119	41.227	43.848	44.581	42.696	43.864	46.795	45.092	43.126	55.495	55.923	54.411	54.822	54.828
Bankalar	35.442	36.007	37.511	36.590	38.286	40.447	41.119	41.227	43.848	44.581	42.696	43.864	45.673	43.954	42.033	54.375	54.816	53.284	53.653	53.601
Bankacılık Dışı	0	0	0	0	0	0	0	0	0	0	0	0	1.123	1.138	1.093	1.120	1.107	1.127	1.169	1.227
FINANSAL OLIMAYAN KURULUŞLAR	847	833	1.136	1.207	1.335	1.369	1.481	1.470	1.466	1.483	1.484	1.468	1.572	1.773	1.796	1.852	10.872	11.056	11.312	11.681
KİT'ler	847	833	1.136	1.207	1.335	1.369	1.481	1.470	1.466	1.483	1.484	1.468	1.462	1.609	1.607	1.663	1.746	1.814	1.850	1.878
Diğer	0	0	0	0	0	0	0	0	0	0	0	0	110	163	189	189	9.126	9.242	9.462	9.803
<b>TCMB</b>	1.304	1.167	964	1.110	1.390	1.398	1.306	1.761	1.446	1.834	6.714	5.922	5.906	6.500	6.405	8.421	8.393	19.638	21.029	21.391
<b>ÖZEL</b>	289.552	296.787	292.365	283.906	288.782	301.830	306.245	316.427	325.646	319.223	305.643	298.024	296.517	289.557	284.345	269.970	253.095	241.691	248.532	255.563
FINANSAL KURULUŞLAR	160.647	162.100	156.399	149.614	151.733	158.258	158.533	162.792	164.890	158.037	147.923	139.152	136.166	130.431	125.763	109.105	104.693	101.223	102.277	104.512
Bankalar	137.988	139.375	134.071	128.732	132.215	137.467	137.719	141.562	143.318	138.008	128.574	119.874	118.136	114.799	111.278	95.240	91.798	90.430	91.852	93.499
Bankacılık Dışı	22.658	22.725	22.328	20.881	19.518	20.791	20.814	21.230	21.572	20.029	19.349	19.278	18.050	15.632	14.485	13.865	12.895	10.793	10.425	11.013
FINANSAL OLIMAYAN KURULUŞLAR	128.906	134.687	135.966	134.292	137.048	143.572	147.712	153.636	160.756	161.186	157.720	158.872	160.350	159.126	158.582	160.865	148.402	140.468	146.255	151.051

## YURT DIŞI PİYASALARDA İHRAÇ EDİLEN SENET STOKU

Milyon ABD Doları	2016				2017				2018				2019				2020			
	Ç1	Ç2	Ç3	Ç4	Ç1	Ç2	Ç3	Ç4	Ç1	Ç2	Ç3	Ç4	Ç1	Ç2	Ç3	Ç4	Ç1	Ç2	Ç3	Ç4
<b>KISA VADE</b>	773	1.083	537	171	185	129	147	111	137	151	176	99	77	36	87	67	119	168	390	464
KAMU SEKTÖRÜ	111	73	59	25	0	11	12	12	49	10	22	20	34	36	56	47	61	69	210	291
ÖZEL SEKTÖR	662	1.010	478	146	185	118	135	99	88	141	154	79	43	0	31	20	58	99	180	173
<b>UZUN VADE</b>	97.084	102.153	99.913	101.819	105.254	113.819	114.363	116.474	119.435	117.198	115.976	117.220	126.242	121.070	121.566	120.299	124.122	117.367	118.119	124.841
KAMU SEKTÖRÜ	64.170	67.824	65.964	66.485	68.445	73.514	73.516	74.122	75.093	74.727	74.603	77.087	82.292	79.879	81.003	86.964	91.072	86.980	87.243	93.252
ÖZEL SEKTÖR	32.914	34.329	33.948	35.334	36.809	40.306	40.847	42.352	44.342	42.471	41.373	40.133	43.950	41.191	40.562	33.335	33.050	30.386	30.875	31.589
<b>TOPLAM</b>	97.857	103.236	100.450	101.990	105.439	113.948	114.510	116.565	119.572	117.349	116.152	117.319	126.319	121.106	121.653	120.366	124.241	117.535	118.509	125.305
KAMU SEKTÖRÜ	64.281	67.897	66.023	66.510	68.445	73.525	73.528	74.134	75.142	74.737	74.625	77.107	82.326	79.915	81.059	87.011	91.133	87.049	87.453	93.543
ÖZEL SEKTÖR	33.576	35.339	34.426	35.480	36.994	40.424	40.982	42.451	44.430	42.612	41.527	40.212	43.993	41.191	40.593	33.355	33.108	30.485	31.055	31.762

## TÜRKİYE BRÜT DIŞ BORÇ STOKU - DÖVİZ DAĞILIMI

### KISA VADE

Milyon ABD Doları	2017				2018				2019				2020			
	Ç1	Ç2	Ç3	Ç4	Ç1	Ç2	Ç3	Ç4	Ç1	Ç2	Ç3	Ç4	Ç1	Ç2	Ç3	Ç4
<b>TOPLAM</b>	<b>108.060</b>	<b>114.766</b>	<b>116.195</b>	<b>120.137</b>	<b>125.872</b>	<b>125.524</b>	<b>120.279</b>	<b>117.367</b>	<b>117.690</b>	<b>118.131</b>	<b>117.795</b>	<b>122.892</b>	<b>119.202</b>	<b>124.701</b>	<b>133.496</b>	<b>138.521</b>
USD	52.857	56.240	57.819	61.253	64.199	65.001	62.134	59.661	59.882	59.671	60.054	60.632	57.980	52.108	58.239	60.308
EUR	35.044	36.958	37.953	37.844	38.987	38.468	36.902	34.217	34.103	35.472	35.200	37.458	35.890	34.805	38.103	39.160
JPY	223	189	229	258	304	411	286	301	297	307	323	327	325	285	337	384
SDR	0	0	0	0	0	0	0	0	0	0	0	0	0	0	0	0
TL	16.717	17.923	16.530	16.614	18.261	17.383	14.144	17.320	17.374	15.996	15.515	15.616	16.286	17.558	16.521	18.136
DİĞER	3.219	3.456	3.664	4.168	4.121	4.261	6.813	5.868	6.034	6.685	6.703	8.859	8.721	19.945	20.296	20.533

### UZUN VADE

Milyon ABD Doları	2017				2018				2019				2020			
	Ç1	Ç2	Ç3	Ç4	Ç1	Ç2	Ç3	Ç4	Ç1	Ç2	Ç3	Ç4	Ç1	Ç2	Ç3	Ç4
<b>TOPLAM</b>	<b>309.936</b>	<b>323.606</b>	<b>326.968</b>	<b>334.224</b>	<b>341.748</b>	<b>334.353</b>	<b>328.643</b>	<b>326.436</b>	<b>331.831</b>	<b>322.306</b>	<b>315.962</b>	<b>312.599</b>	<b>312.421</b>	<b>301.339</b>	<b>302.499</b>	<b>311.527</b>
USD	191.212	197.735	197.658	200.050	205.059	204.313	201.981	198.009	204.809	197.258	196.906	195.914	198.370	191.598	190.491	196.453
EUR	97.705	104.396	107.614	111.076	113.511	108.445	107.686	108.068	107.143	105.422	99.563	97.855	96.057	92.463	95.104	98.038
JPY	8.707	8.496	8.391	8.864	9.420	9.123	8.693	8.920	8.882	9.117	9.119	9.080	9.274	9.432	9.721	9.446
SDR	1.342	1.372	1.396	1.408	1.439	1.391	1.380	1.372	1.370	1.370	1.344	1.361	1.350	1.356	1.384	1.419
TL	9.391	9.983	10.281	11.266	10.719	9.643	7.511	8.777	8.368	7.858	7.664	6.938	5.838	4.977	4.024	4.354
DİĞER	1.580	1.623	1.629	1.560	1.600	1.439	1.392	1.288	1.261	1.281	1.366	1.450	1.532	1.512	1.773	1.817

### TOPLAM

Milyon ABD Doları	2017				2018				2019				2020			
	Ç1	Ç2	Ç3	Ç4	Ç1	Ç2	Ç3	Ç4	Ç1	Ç2	Ç3	Ç4	Ç1	Ç2	Ç3	Ç4
<b>TOPLAM</b>	<b>417.996</b>	<b>438.372</b>	<b>443.163</b>	<b>454.361</b>	<b>467.620</b>	<b>459.877</b>	<b>448.922</b>	<b>443.803</b>	<b>449.521</b>	<b>440.437</b>	<b>433.757</b>	<b>435.491</b>	<b>431.623</b>	<b>426.040</b>	<b>435.995</b>	<b>450.048</b>
USD	244.069	253.975	255.477	261.303	269.258	269.314	264.115	257.670	264.691	256.929	256.960	256.546	256.350	243.706	248.730	256.761
EUR	132.749	141.354	145.567	148.920	152.498	146.913	144.588	142.285	141.246	140.894	134.763	135.313	131.947	127.268	133.207	137.198
JPY	8.930	8.685	8.620	9.122	9.724	9.534	8.979	9.221	9.179	9.424	9.442	9.407	9.599	9.717	10.058	9.830
SDR	1.342	1.372	1.396	1.408	1.439	1.391	1.380	1.372	1.370	1.370	1.344	1.361	1.350	1.356	1.384	1.419
TL	26.108	27.906	26.811	27.880	28.980	27.026	21.655	26.097	25.742	23.854	23.179	22.554	22.124	22.535	20.545	22.490
DİĞER	4.799	5.079	5.293	5.728	5.721	5.700	8.205	7.156	7.295	7.966	8.069	10.309	10.253	21.457	22.069	22.350

## HAZİNE GARANTİLİ DIŞ BORÇ STOKU (1)

BORÇLU KURULUŞ (Milyon ABD Doları)	2011	2012	2013	2014	2015	2016	2017	2018	2019	2020
<b>KAMU</b>	<b>5,205</b>	<b>6,372</b>	<b>7,300</b>	<b>7,740</b>	<b>8,317</b>	<b>9,305</b>	<b>10,826</b>	<b>10,631</b>	<b>11,500</b>	<b>11,672</b>
<b>GENEL YÖNETİM</b>	<b>1,223</b>	<b>1,164</b>	<b>1,114</b>	<b>939</b>	<b>1,089</b>	<b>987</b>	<b>976</b>	<b>859</b>	<b>802</b>	<b>761</b>
<b>MERKEZİ YÖNETİM</b>	<b>0</b>	<b>0</b>	<b>0</b>	<b>0</b>	<b>300</b>	<b>300</b>	<b>300</b>	<b>300</b>	<b>321</b>	<b>291</b>
VAKIFLAR GENEL MÜDÜRLÜĞÜ	0	0	0	0	300	300	300	300	321	291
<b>MAHALLİ İDARELER</b>	<b>1,206</b>	<b>1,161</b>	<b>1,113</b>	<b>939</b>	<b>789</b>	<b>687</b>	<b>676</b>	<b>559</b>	<b>481</b>	<b>470</b>
ADANA BÜYÜKŞEHİR BELEDİYESİ	151	125	100	74	48	22	16	11	5	3
ANTALYA BÜYÜKŞEHİR BELEDİYESİ	77	78	82	71	60	55	58	51	46	46
ASAT - ANTALYA BELEDİYESİ SU VE KANALİZASYON İDARESİ	14	8	5	2	0	0	0	0	0	0
ASKİ - ADANA BELEDİYESİ SU KANALİZASYON İDARESİ	20	16	11	5	0	0	0	0	0	0
BURSA BÜYÜKŞEHİR BELEDİYESİ	105	131	136	118	103	95	102	91	82	83
BUSKİ - BURSA SU VE KANALİZASYON İDARESİ	63	56	52	45	53	67	68	57	55	59
ÇEŞME VE ALAÇATI BELEDİYELER BİRLİĞİ	2	2	1	0	0	0	0	0	0	0
ESKİŞEHİR BÜYÜKŞEHİR BELEDİYESİ	147	138	129	113	99	88	84	71	60	52
FOÇA BELEDİYESİ	1	0	0	0	0	0	0	0	0	0
GASKİ - GAZİANTEP BÜYÜKŞEHİR BEL.SU VE KAN.İD.GN.MD.	1	1	0	0	0	0	0	0	0	0
İSTANBUL BÜYÜKŞEHİR BELEDİYESİ	167	154	138	116	96	65	44	20	7	4
İZMİR BÜYÜKŞEHİR BELEDİYESİ	140	142	146	125	108	98	105	94	85	85
KAYSERİ BÜYÜKŞEHİR BELEDİYESİ	87	78	70	51	37	26	20	9	6	5
KOCAELİ BÜYÜKŞEHİR BELEDİYESİ	6	0	0	0	0	0	0	0	0	0
MESKİ-MERSİN SU VE KANALİZASYON İDARESİ	65	60	56	44	34	28	26	19	12	10
SAMSUN BÜYÜKŞEHİR BELEDİYESİ	146	150	154	132	112	101	106	93	83	82
SASKİ - SAMSUN SU VE KANALİZASYON İDARESİ	0	4	15	27	27	32	36	34	32	34
ZONGULDAK BELEDİYESİ	13	18	18	15	12	11	11	10	8	8
<b>FONLAR</b>	<b>17</b>	<b>3</b>	<b>0</b>	<b>0</b>	<b>0</b>	<b>0</b>	<b>0</b>	<b>0</b>	<b>0</b>	<b>0</b>
T.SAVUNMA SANAYİ GELİŞTİRME VE DESTEKLEME FONU	17	3	0	0	0	0	0	0	0	0
<b>FİNANSAL KURULUŞLAR</b>	<b>2,821</b>	<b>3,994</b>	<b>5,028</b>	<b>5,812</b>	<b>6,370</b>	<b>7,514</b>	<b>8,715</b>	<b>8,554</b>	<b>9,095</b>	<b>9,003</b>
<b>KAMU BANKALARI</b>	<b>2,821</b>	<b>3,994</b>	<b>5,028</b>	<b>5,812</b>	<b>6,370</b>	<b>7,514</b>	<b>8,715</b>	<b>8,554</b>	<b>7,976</b>	<b>7,776</b>
İLLER BANKASI GENEL MÜDÜRLÜĞÜ	228	230	259	265	296	343	511	582	638	737
T.C. HALK BANKASI	1,014	1,286	1,438	1,400	1,340	1,452	1,660	1,411	1,177	1,010
T. İHRACAT KREDİ BANKASI A.Ş.	210	494	576	714	821	1,211	1,515	1,610	1,518	1,867
T. KALKINMA BANKASI A.Ş.	512	891	1,086	1,186	1,235	1,477	1,693	1,894	1,975	1,912
T. VAKIF BANK	721	827	1,348	1,449	1,626	1,711	1,743	1,476	1,240	992
T.C. ZİRAAT BANKASI	136	267	322	798	1,051	1,319	1,592	1,580	1,427	1,258
<b>BANKACILIK DIŞI</b>	<b>0</b>	<b>0</b>	<b>0</b>	<b>0</b>	<b>0</b>	<b>0</b>	<b>0</b>	<b>0</b>	<b>1,120</b>	<b>1,227</b>
TÜRKİYE VARLIK FONU	0	0	0	0	0	0	0	0	1,120	1,227
<b>FİNANSAL OLMAYAN KURULUŞLAR</b>	<b>1,162</b>	<b>1,214</b>	<b>1,158</b>	<b>989</b>	<b>858</b>	<b>803</b>	<b>1,136</b>	<b>1,218</b>	<b>1,602</b>	<b>1,908</b>
<b>KİTLER</b>	<b>1,162</b>	<b>1,214</b>	<b>1,158</b>	<b>989</b>	<b>858</b>	<b>803</b>	<b>1,136</b>	<b>1,218</b>	<b>1,413</b>	<b>1,628</b>
BOTAŞ - BORU HATLARI İLE PETROL TAŞIMA A.Ş.	116	247	303	352	377	356	624	713	924	1,115
EÜAŞ - ELEKTRİK ÜRETİM A.Ş.	351	275	203	117	44	10	0	0	0	0
TEDAŞ-TÜRKİYE ELEKTRİK DAĞITIM A.Ş.	399	436	436	365	308	275	287	249	218	210
TEİAŞ - TÜRKİYE ELEKTRİK İLETİM A.Ş.	296	255	217	156	130	161	225	256	272	303
<b>KAMU İŞLETMELERİ</b>	<b>0</b>	<b>0</b>	<b>0</b>	<b>0</b>	<b>0</b>	<b>0</b>	<b>0</b>	<b>0</b>	<b>189</b>	<b>280</b>
TÜRKSAT UYDU HABERLEŞME KABLO TV VE İŞLETME A.Ş.	0	0	0	0	0	0	0	0	189	280
<b>ÖZEL</b>	<b>3,160</b>	<b>3,379</b>	<b>3,507</b>	<b>3,416</b>	<b>3,291</b>	<b>3,256</b>	<b>3,326</b>	<b>3,236</b>	<b>3,017</b>	<b>3,097</b>
<b>FİNANSAL KURULUŞLAR</b>	<b>3,121</b>	<b>3,367</b>	<b>3,506</b>	<b>3,416</b>	<b>3,291</b>	<b>3,256</b>	<b>3,326</b>	<b>3,236</b>	<b>3,017</b>	<b>3,097</b>
<b>BANKALAR</b>	<b>3,121</b>	<b>3,367</b>	<b>3,506</b>	<b>3,416</b>	<b>3,291</b>	<b>3,256</b>	<b>3,326</b>	<b>3,236</b>	<b>3,017</b>	<b>3,097</b>
TSKB - T. SINAI KALKINMA BANKASI A.Ş.	3,121	3,367	3,506	3,416	3,291	3,256	3,326	3,236	3,017	3,097
<b>FİNANSAL OLMAYAN KURULUŞLAR</b>	<b>38</b>	<b>12</b>	<b>1</b>	<b>0</b>	<b>0</b>	<b>0</b>	<b>0</b>	<b>0</b>	<b>0</b>	<b>0</b>
THY - TÜRK HAVA YOLLARI A.O.	26	6	1	0	0	0	0	0	0	0
TÜPRAŞ - TÜRKİYE PETROL RAFİNERİLERİ A.Ş.	12	6	0	0	0	0	0	0	0	0
<b>GENEL TOPLAM</b>	<b>8,365</b>	<b>9,751</b>	<b>10,807</b>	<b>11,157</b>	<b>11,608</b>	<b>12,561</b>	<b>14,152</b>	<b>13,867</b>	<b>14,517</b>	<b>14,770</b>
<b>Toplam Stok/GSYH (%)</b>	<b>1,0</b>	<b>1,1</b>	<b>1,1</b>	<b>1,2</b>	<b>1,3</b>	<b>1,5</b>	<b>1,7</b>	<b>1,8</b>	<b>1,9</b>	

(1) Geçici.

## HAZİNE GARANTİLERİNDEN YAPILAN ÜSTLENİMLER (1)

BORÇLU KURULUŞ (Milyon ABD Doları)	2012	2013	2014	2015	2016	2017	2018	2019	2020	2021 <sup>(2)</sup>
<b>GENEL TOPLAM</b>	<b>118</b>	<b>123</b>	<b>33</b>	<b>28</b>	<b>27</b>	<b>11</b>	<b>20</b>	<b>49</b>	<b>25</b>	<b>5,4</b>
<b>GARANTİLİ DIŞ BORÇ</b>	<b>41</b>	<b>32</b>	<b>32</b>	<b>28</b>	<b>27</b>	<b>11</b>	<b>20</b>	<b>49</b>	<b>25</b>	<b>5,4</b>
<b>KAMU</b>	<b>41</b>	<b>32</b>	<b>32</b>	<b>28</b>	<b>27</b>	<b>11</b>	<b>20</b>	<b>49</b>	<b>25</b>	<b>5,4</b>
<b>GENEL YÖNETİM</b>	<b>41</b>	<b>32</b>	<b>32</b>	<b>28</b>	<b>27</b>	<b>11</b>	<b>20</b>	<b>49</b>	<b>25</b>	<b>5,4</b>
<b>MERKEZİ YÖNETİM</b>	<b>0</b>	<b>0</b>	<b>0</b>	<b>0</b>	<b>0</b>	<b>0</b>	<b>0</b>	<b>22</b>	<b>0</b>	<b>0</b>
VAKIFLAR GENEL MÜDÜRLÜĞÜ	0	0	0	0	0	0	0	22	0	0
<b>MAHALLİ İDARELER</b>	<b>41</b>	<b>32</b>	<b>32</b>	<b>28</b>	<b>27</b>	<b>11</b>	<b>20</b>	<b>27</b>	<b>25</b>	<b>5,4</b>
ADANA BÜYÜKŞEHİR BELEDİYESİ	28	28	27	27	26	6	6	6	1	0
ASAT - ANTALYA BELEDİYESİ SU VE KANALİZASYON İDARESİ	6	3	3	0	0	0	0	0	0	0
BANDIRMA BELEDİYESİ	0	0	0	0	0	0	0	0	0	0
BURSA BÜYÜKŞEHİR BELEDİYESİ	0	0	0	0	0	0	5	10	10	3
KAYSERİ BÜYÜKŞEHİR BELEDİYESİ	0	0	0	0	0	4	8	2	1	0
KOCAELİ BÜYÜKŞEHİR BELEDİYESİ	6	0	0	0	0	0	0	0	0	0
MİLAS BELEDİYESİ	0	0	0	0	0	0	0	0	0	0
SAMSUN BÜYÜKŞEHİR BELEDİYESİ	0	0	0	0	0	0	0	8	12	2
ZONGULDAK BELEDİYESİ	0	1	1	1	1	1	1	1	1	0,6
<b>FİNANSAL OLMAYAN KURULUŞLAR</b>	<b>0</b>	<b>0</b>	<b>0</b>	<b>0</b>	<b>0</b>	<b>0</b>	<b>0</b>	<b>0</b>	<b>0</b>	<b>0</b>
<b>KİT'ler</b>	<b>0</b>	<b>0</b>	<b>0</b>	<b>0</b>	<b>0</b>	<b>0</b>	<b>0</b>	<b>0</b>	<b>0</b>	<b>0</b>
EÜAŞ - ELEKTRİK ÜRETİM A.Ş.	0	0	0	0	0	0	0	0	0	0
TCDD - T.C. DEVLET DEMİRYOLLARI	0	0	0	0	0	0	0	0	0	0
TEİAŞ - TÜRKİYE ELEKTRİK İLETİM A.Ş.	0	0	0	0	0	0	0	0	0	0
<b>DİĞER</b>	<b>0</b>	<b>0</b>	<b>0</b>	<b>0</b>	<b>0</b>	<b>0</b>	<b>0</b>	<b>0</b>	<b>0</b>	<b>0</b>
İSTANBUL OLİMPİYAT OYUNLARI HAZ. VE DÜZENLEME KURULU	0	0	0	0	0	0	0	0	0	0
<b>YİD ÜRÜN SATIŞ GARANTİLERİ</b>	<b>77</b>	<b>91</b>	<b>2</b>	<b>0</b>	<b>0</b>	<b>0</b>	<b>0</b>	<b>0</b>	<b>0</b>	<b>0</b>
<b>KAMU</b>	<b>77</b>	<b>91</b>	<b>2</b>	<b>0</b>	<b>0</b>	<b>0</b>	<b>0</b>	<b>0</b>	<b>0</b>	<b>0</b>
<b>GENEL YÖNETİM</b>	<b>77</b>	<b>91</b>	<b>2</b>	<b>0</b>	<b>0</b>	<b>0</b>	<b>0</b>	<b>0</b>	<b>0</b>	<b>0</b>
<b>MAHALLİ İDARELER</b>	<b>77</b>	<b>91</b>	<b>2</b>	<b>0</b>	<b>0</b>	<b>0</b>	<b>0</b>	<b>0</b>	<b>0</b>	<b>0</b>
KOCAELİ BÜYÜKŞEHİR BELEDİYESİ	77	91	2	0	0	0	0	0	0	0
<b>Üstlenim/GSYH (%)</b>	<b>0,01</b>	<b>0,01</b>	<b>0,00</b>	<b>0,00</b>	<b>0,00</b>	<b>0,00</b>	<b>0,003</b>	<b>0,006</b>		

(1) Geçici.

(2) 30.04.2021 tarihi itibarıyla.



## HAZİNE ALACAK STOKU (1) (2)

BORÇLU KURULUŞ (Milyon ₺)	VADESİ GEÇMİŞ ALACAKLAR	VADESİ GELMEMİŞ ALACAKLAR			TOPLAM
		ANAPARA	DİĞER	TOPLAM	
<b>GENEL TOPLAM</b>	<b>1.807</b>	<b>14.719</b>	<b>1.712</b>	<b>16.431</b>	<b>18.238</b>
<b>KAMU</b>	<b>1.807</b>	<b>14.609</b>	<b>1.712</b>	<b>16.321</b>	<b>18.128</b>
<b>GENEL YÖNETİM</b>	<b>0</b>	<b>9.600</b>	<b>1.712</b>	<b>11.312</b>	<b>11.312</b>
<b>SOSYAL GÜVENLİK KURULUŞLARI</b>	<b>0</b>	<b>7</b>	<b>0</b>	<b>7</b>	<b>7</b>
SOSYAL GÜVENLİK KURUMU	0	7	0	7	7
<b>MERKEZİ YÖNETİM</b>	<b>0</b>	<b>1.407</b>	<b>0</b>	<b>1.407</b>	<b>1.407</b>
MÜFLİS TÜRKİYE İMAR BANKASI T.A.Ş. İFLAS MASASI	0	971	0	971	971
ÖZELLEŞTİRME İDARESİ BAŞKANLIĞI	0	435	0	435	435
<b>MAHALLİ İDARELER</b>	<b>0</b>	<b>8.187</b>	<b>1.712</b>	<b>9.899</b>	<b>9.899</b>
ADANA BÜYÜKŞEHİR BELEDİYESİ	0	1.016	73	1.089	1.089
ANKARA BÜYÜKŞEHİR BELEDİYESİ	0	480	0	480	480
ANTALYA BÜYÜKŞEHİR BELEDİYESİ	0	274	0	274	274
ASAT - ANTALYA SU VE ATIKSU İDARESİ GENEL MÜDÜRLÜĞÜ	0	17	0	17	17
ASKİ - ADANA BÜYÜKŞEHİR BELEDİYESİ SU VE KANALİZASYON İDARESİ	0	162	0	162	162
ASKİ - ANKARA SU VE KANALİZASYON İDARESİ	0	136	0	136	136
BATMAN BELEDİYESİ	0	140	0	140	140
BURSA BÜYÜKŞEHİR BELEDİYESİ	0	439	0	439	439
BUSKİ - BURSA SU VE KANALİZASYON İDARESİ	0	189	0	189	189
DENİZLİ BÜYÜKŞEHİR BELEDİYESİ	0	35	0	35	35
DİYARBAKIR SU VE KANALİZASYON İDARESİ GENEL MÜDÜRLÜĞÜ	0	132	0	132	132
ESKİŞEHİR SU VE KANALİZASYON İDARESİ	0	21	0	21	21
GASKİ - GAZİANTEP BÜYÜKŞEHİR BEL.SU VE KAN. İD.GN.MD.	0	99	0	99	99
GAZİANTEP BÜYÜKŞEHİR BELEDİYESİ	0	22	0	22	22
İSKİ - İSTANBUL SU VE KANALİZASYON İDARESİ	0	21	0	21	21
İZMİR BÜYÜKŞEHİR BELEDİYESİ	0	19	0	19	19
İZSU - İZMİR SU VE KANALİZASYON İDARESİ	0	37	0	37	37
KAYSERİ BÜYÜKŞEHİR BELEDİYESİ	0	7	0	7	7
KAYSERİ SU VE KANALİZASYON İDARESİ	0	120	0	120	120
KOCAELİ BÜYÜKŞEHİR BELEDİYESİ	0	3.516	1.470	4.986	4.986
KOŞKİ-KONYA BÜYÜKŞEHİR BELEDİYESİ SU VE KANALİZASYON İDARESİ	0	32	0	32	32
MASKİ-MALATYA SU VE KANALİZASYON İDARESİ	0	121	0	121	121
MERSİN BÜYÜKŞEHİR BELEDİYESİ	0	2	0	2	2
MESKİ - MERSİN SU VE KANALİZASYON İDARESİ	0	71	0	71	71
MUĞLA SU VE KANALİZASYON İDARESİ	0	367	114	482	482
SAKARYA BÜYÜKŞEHİR BELEDİYESİ	0	121	15	136	136
SAMSUN BÜYÜKŞEHİR BELEDİYESİ	0	228	0	228	228
SASKİ - SAMSUN SU VE KANALİZASYON İDARESİ	0	86	0	86	86
SİİRT BELEDİYESİ	0	32	0	32	32
SİVAS BELEDİYESİ	0	114	0	114	114
YOZGAT BELEDİYESİ	0	28	39	67	67
ZONGULDAK BELEDİYESİ	0	103	0	103	103
<b>FİNANSAL OLMAYAN KURULUŞLAR</b>	<b>1.807</b>	<b>2.657</b>	<b>0</b>	<b>2.657</b>	<b>4.464</b>
<b>KİTLER</b>	<b>1.807</b>	<b>2.630</b>	<b>0</b>	<b>2.630</b>	<b>4.437</b>
BOTAŞ - BORU HATLARI İLE PETROL TAŞIMA A.Ş.	0	8	0	8	8
EÜAŞ-ELEKTRİK ÜRETİM A.Ş.	0	96	0	96	96
TCDD - TC DEVLET DEMİRYOLLARI	1.807	1.796	0	1.796	3.603
TEİAŞ-TÜRKİYE ELEKTRİK İLETİM A.Ş.	0	730	0	730	730
<b>KAMU İŞLETMELERİ</b>	<b>0</b>	<b>27</b>	<b>0</b>	<b>27</b>	<b>27</b>
İGDAŞ-İSTANBUL GAZ DAĞITIM SANAYİ VE TİCARET A.Ş.	0	27	0	27	27
<b>FİNANSAL KURULUŞLAR</b>	<b>0</b>	<b>2.352</b>	<b>0</b>	<b>2.352</b>	<b>2.352</b>
<b>KAMU BANKALARI</b>	<b>0</b>	<b>2.352</b>	<b>0</b>	<b>2.352</b>	<b>2.352</b>
T. HALK BANKASI	0	414	0	414	414
T. KALKINMA BANKASI AŞ	0	1.938	0	1.938	1.938
<b>ÖZEL</b>	<b>0</b>	<b>110</b>	<b>0</b>	<b>110</b>	<b>110</b>
<b>FİNANSAL KURULUŞLAR</b>	<b>0</b>	<b>110</b>	<b>0</b>	<b>110</b>	<b>110</b>
<b>BANKALAR</b>	<b>0</b>	<b>110</b>	<b>0</b>	<b>110</b>	<b>110</b>
TSKB - T. SİNAİ KALKINMA BANKASI AŞ	0	110	0	110	110

(1) Geçici (4749 sayılı Kanun kapsamındaki Hazine Alacaklarını kapsamaktadır.)

(2) 30.04.2021 itibarıyla.

## VADESİ GEÇMİŞ ALACAK STOKU (1)

BORÇLU KURULUŞ (Milyon ₺)	2012	2013	2014	2015	2016	2017	2018	2019	2020	2021 Nis
<b>GENEL TOPLAM</b>	<b>7.864</b>	<b>5.012</b>	<b>360</b>	<b>3.935</b>	<b>3.830</b>	<b>3.876</b>	<b>1.177</b>	<b>1.596</b>	<b>1.769</b>	<b>1.807</b>
<b>KAMU</b>	<b>7.864</b>	<b>5.012</b>	<b>360</b>	<b>3.935</b>	<b>3.830</b>	<b>3.876</b>	<b>1.177</b>	<b>1.596</b>	<b>1.769</b>	<b>1.807</b>
<b>GENEL YÖNETİM</b>	<b>7.560</b>	<b>4.919</b>	<b>115</b>	<b>3.511</b>	<b>3.186</b>	<b>3.051</b>	<b>113</b>	<b>206</b>	<b>42</b>	<b>0</b>
<b>MERKEZİ YÖNETİM</b>	<b>80</b>	<b>86</b>	<b>93</b>	<b>100</b>	<b>0</b>	<b>0</b>	<b>0</b>	<b>0</b>	<b>0</b>	<b>0</b>
İSTANBUL ÜNİVERSİTESİ REKTÖRLÜĞÜ	0	0	0	0	0	0	0	0	0	0
TSE - TÜRK STANDARTLAR ENSTİTÜSÜ	80	86	93	100	0	0	0	0	0	0
<b>MAHALLİ İDARELER</b>	<b>7.480</b>	<b>4.832</b>	<b>22</b>	<b>3.411</b>	<b>3.186</b>	<b>3.051</b>	<b>113</b>	<b>206</b>	<b>42</b>	<b>0</b>
ADANA BÜYÜKŞEHİR BELEDİYESİ	116	167	20	352	9	24	89	191	25	0
ALANYA BELEDİYESİ	0	0	0	0	0	0	0	0	0	0
ANKARA BÜYÜKŞEHİR BELEDİYESİ	2.230	113	0	0	0	0	0	0	0	0
ASKİ - ADANA BŞB SU VE KANALİZASYON İDARESİ	0	0	0	0	0	0	0	0	0	0
ASKİ - ANKARA SU VE KANALİZASYON İDARESİ	0	0	0	0	0	0	0	0	0	0
BAFRA BELEDİYESİ	0	0	0	0	0	0	0	0	0	0
BANDIRMA BELEDİYESİ	81	89	0	0	0	0	0	0	0	0
BATMAN BELEDİYESİ	0	0	0	0	0	0	0	0	0	0
DALAMAN BELEDİYESİ	0	1	0	0	0	0	0	0	0	0
DİDİM BELEDİYESİ	153	162	0	0	0	0	0	0	0	0
DIYARBAKIR SU VE KANALİZASYON İDARESİ GENEL MÜDÜRLÜĞÜ	0	0	0	0	0	0	11	0,04	17,13	0
EGO GENEL MÜDÜRLÜĞÜ (ANKARA)	1.176	259	0	15	1	1	1	2	0	0
ERZURUM SU VE KANALİZASYON İDARESİ	0	0	0	0	0	0	0	0	0	0
FOÇA BELEDİYESİ	0	0	0	0	0	0	0	0	0	0
GASKİ - GAZİANTEP BÜYÜKŞEHİR BEL.SU VE KAN. İD.GN.MD.	0	0	0	0	0	0	0	0	0	0
GAZİANTEP BÜYÜKŞEHİR BELEDİYESİ	0	0	0	0	0	0	0	0	0	0
İSKENDERUN BELEDİYESİ	36	32	0	0	0	0	0	0	0	0
İZMİR BÜYÜKŞEHİR BELEDİYESİ	0	0	0	0	0	0	0	0	0	0
İZSU - İZMİR SU VE KANALİZASYON İDARESİ	0	0	0	0	0	0	0	0	0	0
KOCAELİ BÜYÜKŞEHİR BELEDİYESİ	2.188	2.481	0	2.915	3.047	3.026	0	0	0	0
MARIÇ-MARMARİS-İÇMELER-ARMUTALAN BELEDİYE BİRLİĞİ	1.356	1.411	0	0	0	0	0	0	0	0
MERSİN BÜYÜKŞEHİR BELEDİYESİ	0	0	0	0	0	0	0	0	0	0
MİLAS BELEDİYESİ	2	5	0	0	0	0	0	0	0	0
SAKARYA BÜYÜKŞEHİR BELEDİYESİ	112	111	1	127	128	0	11	11	0	0
SAMSUN BÜYÜKŞEHİR BELEDİYESİ	0	0	0	0	0	0	0	2	0	0
SİİRT BELEDİYESİ	0	0	0	0	0	0	0	0	0	0
ŞANLIURFA BELEDİYESİ	30	0	0	0	0	0	0	0	0	0
YOZGAT BELEDİYESİ	0	0	0	0	0	0	0	0	0	0
<b>FONLAR</b>	<b>0</b>	<b>0</b>	<b>0</b>	<b>0</b>	<b>0</b>	<b>0</b>	<b>0</b>	<b>0</b>	<b>0</b>	<b>0</b>
KAMU ORTAKLIĞI FONU <sup>(2)</sup>	0	0	0	0	0	0	0	0	0	0
TMSF-TASARRUF MEVDUATI SİGORTA FONU	0	0	0	0	0	0	0	0	0	0
<b>FİNANSAL OLMAYAN KURULUŞLAR</b>	<b>304</b>	<b>93</b>	<b>245</b>	<b>425</b>	<b>644</b>	<b>825</b>	<b>1.064</b>	<b>1.391</b>	<b>1.727</b>	<b>1.807</b>
<b>KİTLER</b>	<b>304</b>	<b>93</b>	<b>245</b>	<b>425</b>	<b>644</b>	<b>825</b>	<b>1.064</b>	<b>1.391</b>	<b>1.727</b>	<b>1.807</b>
EÜAŞ-ELEKTRİK ÜRETİM A.Ş.	0	0	0	0	0	0	0	0	0	0
TCDD - TC DEVLET DEMİRYOLLARI	304	93	245	425	644	825	1.064	1.391	1.727	1.807
TDÇİ - TÜRKİYE DEMİR VE ÇELİK İŞLETMELERİ	0	0	0	0	0	0	0	0	0	0
<b>KAMU İŞLETMELERİ</b>	<b>0</b>	<b>0</b>	<b>0</b>	<b>0</b>	<b>0</b>	<b>0</b>	<b>0</b>	<b>0</b>	<b>0</b>	<b>0</b>
İZGAZ - İZMİR GAZ DAĞITIM SANAYİ VE TİCARET A.Ş.	0	0	0	0	0	0	0	0	0	0
<b>ÖZEL</b>	<b>0</b>	<b>0</b>	<b>0</b>	<b>0</b>	<b>0</b>	<b>0</b>	<b>0</b>	<b>0</b>	<b>0</b>	<b>0</b>
<b>FİNANSAL OLMAYAN KURULUŞLAR</b>	<b>0</b>	<b>0</b>	<b>0</b>	<b>0</b>	<b>0</b>	<b>0</b>	<b>0</b>	<b>0</b>	<b>0</b>	<b>0</b>
<b>VAKIFLAR</b>	<b>0</b>	<b>0</b>	<b>0</b>	<b>0</b>	<b>0</b>	<b>0</b>	<b>0</b>	<b>0</b>	<b>0</b>	<b>0</b>
<b>Genel Toplam / GSYH (%)</b>	<b>0,5</b>	<b>0,3</b>	<b>0,0</b>	<b>0,2</b>	<b>0,1</b>	<b>0,1</b>	<b>0,0</b>			

(1) Geçici (4749 sayılı) Kanun kapsamındaki Hazine Alacaklarını kapsamaktadır.

(2) Kamu Ortaklığı Fonuna ilişkin alacaklar 2007 Yılı Bütçe Kanununun 29 uncu maddesi uyarınca terkin edilmiştir.





## DİĞER HAZİNE ALACAK STOKU (1) (2) (3)

Bin ₺	31.12.2020			2021 Ç1		
	Vadesi Geçmiş	Vadesi Gelecek	Toplam	Vadesi Geçmiş	Vadesi Gelecek	Toplam
2001/2312 Sayılı BKK Kapsamında Verilen Krediler	0	8.290	8.290	0	8.224	8.224
Eximbank Tarafından Kullanılan Krediler	758.952	201.093	960.045	841.448	202.881	1.044.329
İkraz Anlaşmalarından Doğan	0	33	33	0	34	34
Fonlar	666.884	417.562	1.084.446	751.621	416.917	1.168.538
Diğer	325.376	3.245.896	3.571.272	325.067	3.145.746	3.470.812
<b>TOPLAM</b>	<b>1.751.212</b>	<b>3.872.874</b>	<b>5.624.086</b>	<b>1.918.136</b>	<b>3.773.802</b>	<b>5.691.937</b>

(1) Geçici. Vadesi geçmiş ve gelecek alacak stok verilerini içermektedir.

(2) Diğer Hazine alacakları 4749 sayılı Kamu Finansmanı ve Borç Yönetiminin Düzenlenmesi Hakkında Kanunun 3 üncü maddesinde tanımlanan Hazine alacakları dışında kalan ve Hazine Müsteşarlığının Devlet tüzel kişiliğini temsilen taraf olduğu işlemlerden kaynaklanan alacaklarıdır.

(3) Eximbank tarafından kullanılan kredilerin tamamı ve Fonlar'ın büyük bir kısmı döviz cinsinden alacakların TL karşılığını göstermektedir.

## DİĞER HAZİNE ALACAKLARINDAN YAPILAN TAHSİLAT (1)

	01.01.2020-31.12.2020		01.01.2021 - 31.03.2021 Ç1	
	Bin ₺	%	Bin ₺	%
2001/2312 Sayılı BKK Kapsamında Verilen Krediler	968	0,3	331	0,3
Eximbank Tarafından Kullanılan Krediler	25.334	7,6	10.353	9,4
İkraz Anlaşmalarından Doğan	18	0,0	0	0,0
Fonlar	24.060	7,2	141	0,1
Diğer	284.596	85,0	99.120	90,2
<b>TOPLAM</b>	<b>334.976</b>	<b>100</b>	<b>109.945</b>	<b>100</b>

(1) Geçici

**Kamu Borç Yönetimi Raporu'nun 191. sayısı takip eden ayın son iş günü, saat 17:30'da yayımlanacaktır.**

Bilgi için:

(0312) 204 62 90

(0312) 204 62 32

(0312) 204 68 04

[www.hmb.gov.tr](http://www.hmb.gov.tr)

e-posta: [kbyr@hmb.gov.tr](mailto:kbyr@hmb.gov.tr)

4749 sayılı Kamu Finansmanı ve Borç Yönetiminin Düzenlenmesi Hakkında Kanunu'nun 14. Maddesi gereği hazırlanan Kamu Borç ve Yönetimi Raporunun bu sayısı Nisan 2021 dönemine ilişkin veri ve bilgileri içermektedir. Raporda yer alan bilgiler kaynak gösterilerek kullanılabilir.

T.C.  
HAZINE VE MALİYE BAKANLIĞI  
MATBAASINDA BASTIRILMIŞTIR.