

**T.C.**  
**Hazine ve Maliye Bakanlığı**  
**Finansal Piyasalar ve Kambiyo Genel Müdürlüğü**

**Hazine Destekli Kefalet Sistemi Aralık 2021 Raporu**

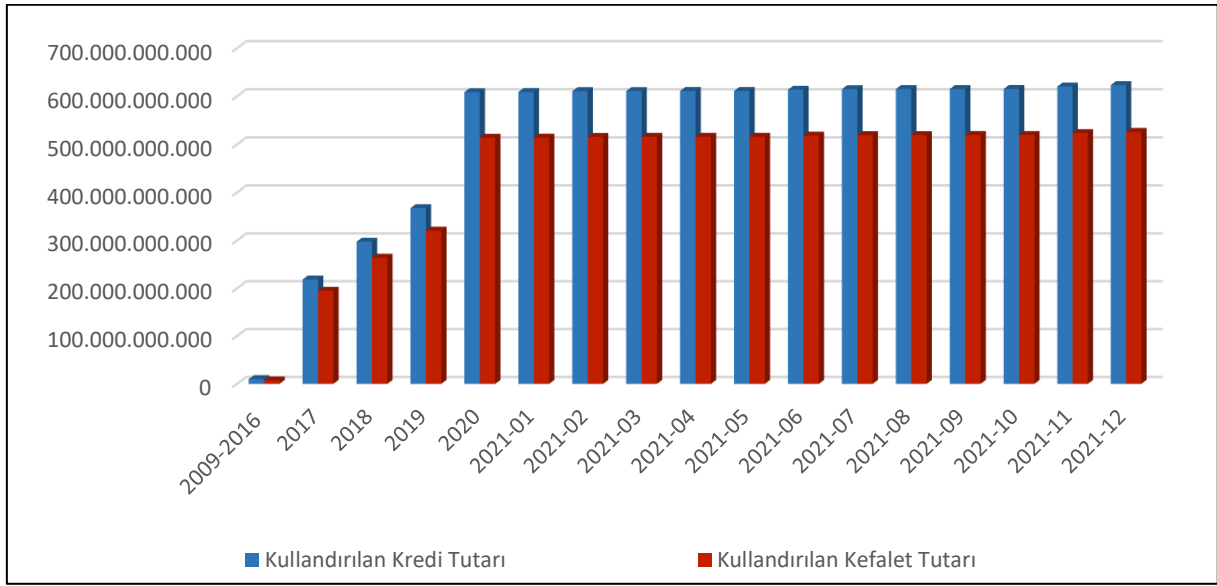
Hazine Destekli Kefalet Sistemi kapsamında Kredi Garanti Fonu (KGF) A.Ş. tarafından Bakanlığımıza intikal ettirilen aylık veriler çerçevesinde hazırlanan 31.12.2021 tarihli gelişmeler aşağıda özetlenmektedir.

Hazine Destekli Kefalet Sistemi kapsamında, toplamda 622.978.516.825 TL tutarındaki krediye 525.670.714.170 TL tutarında kefalet sağlanmış olup, 33.496.037.526 TL'lik kefalet ile 41.640.678.562 TL'lik kredi bireysel yararlanıcılara kullanılmıştır.

**Tablo 1: Kümülatif Kredi ve Kefalet Gerçekleşmeleri (TL)**

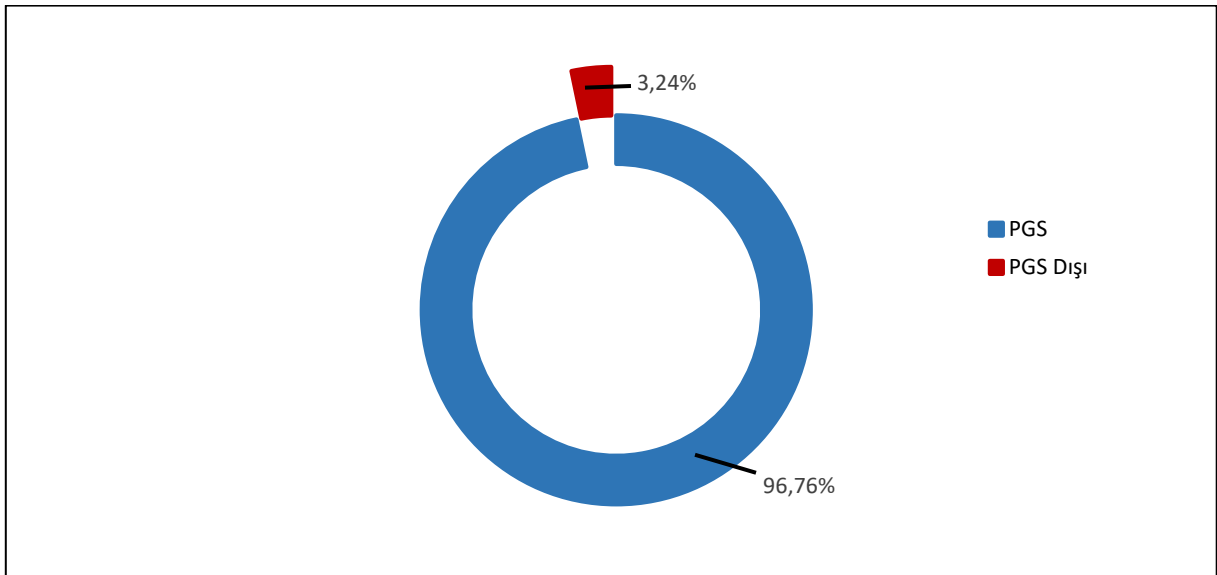
Dönem	Kullandırılan Kredi Tutarı	Kullandırılan Kefalet Tutarı
2009-2016	9.862.945.984	7.092.563.952
2017	218.030.219.533	194.606.373.095
2018	297.129.794.960	263.745.307.551
2019	367.243.914.831	320.220.277.897
2020	608.423.760.518	513.642.165.511
2021-01	608.686.889.090	513.853.053.463
2021-02	610.487.267.106	515.293.327.377
2021-03	610.710.856.305	515.472.167.070
2021-04	610.788.624.213	515.534.374.896
2021-05	610.840.073.323	515.575.491.254
2021-06	613.444.349.317	517.909.529.569
2021-07	614.597.651.167	518.941.204.085
2021-08	614.802.217.373	519.121.896.531
2021-09	614.966.584.051	519.254.455.209
2021-10	615.086.731.072	519.350.609.414
2021-11	620.012.584.301	523.293.751.686
2021-12	622.978.516.825	525.670.714.170

Söz konusu gerçekleştirmelerin dönem içindeki seyri ise aşağıdaki grafikte yer almaktadır.



**Grafik 1: Kümülatif Kredi ve Kefalet Gerçekleşmeleri (TL)**

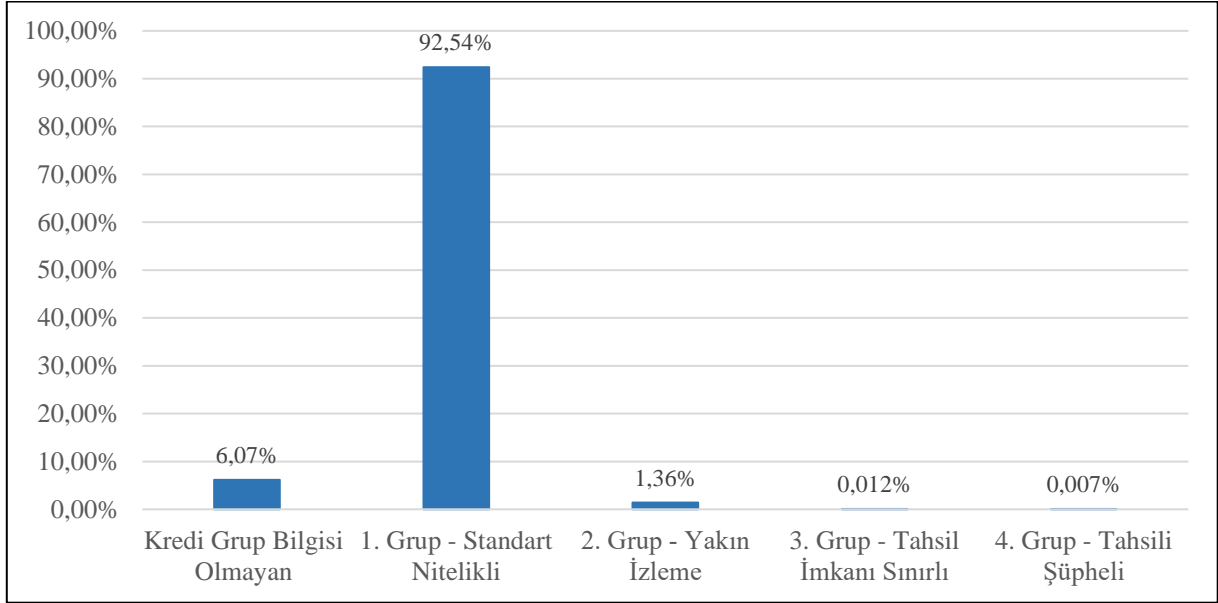
Aşağıdaki grafikten anlaşıldığı üzere, ticari işletmelere kullandırılan toplam kefalet tutarının %96,76'sı Portföy Garanti Sistemi (PGS), %3,24'ü ise PGS dışı kullandırılan kefaletlerden oluşmaktadır.



**Grafik 2: Kefalet Gerçekleşmelerinin Dağılımı (%)**

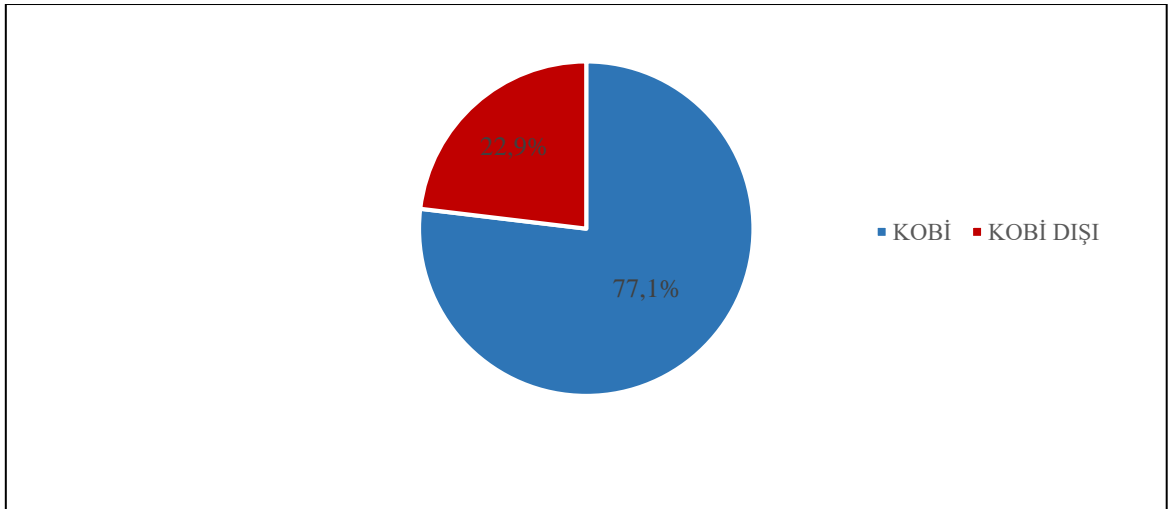
Kredilerin risk gruplarına göre sınıflandırılmasına ilişkin olarak, ticari işletmelere kullandırılan 581.337.838.263 TL tutarındaki kredinin %92,54'ü 1. Grup – Standart Nitelikli kredilerden

oluşmaktadır. Söz konusu kredi tutarının %6,10'u ise Kredi Grup Bilgisi Olmayan kredileri temsil etmekte olup söz konusu kredilere ilişkin grup bilgileri, KGF A.Ş. tarafından sisteme kaydedildikçe krediler I. ve II. gruba dağıtılacaktır.



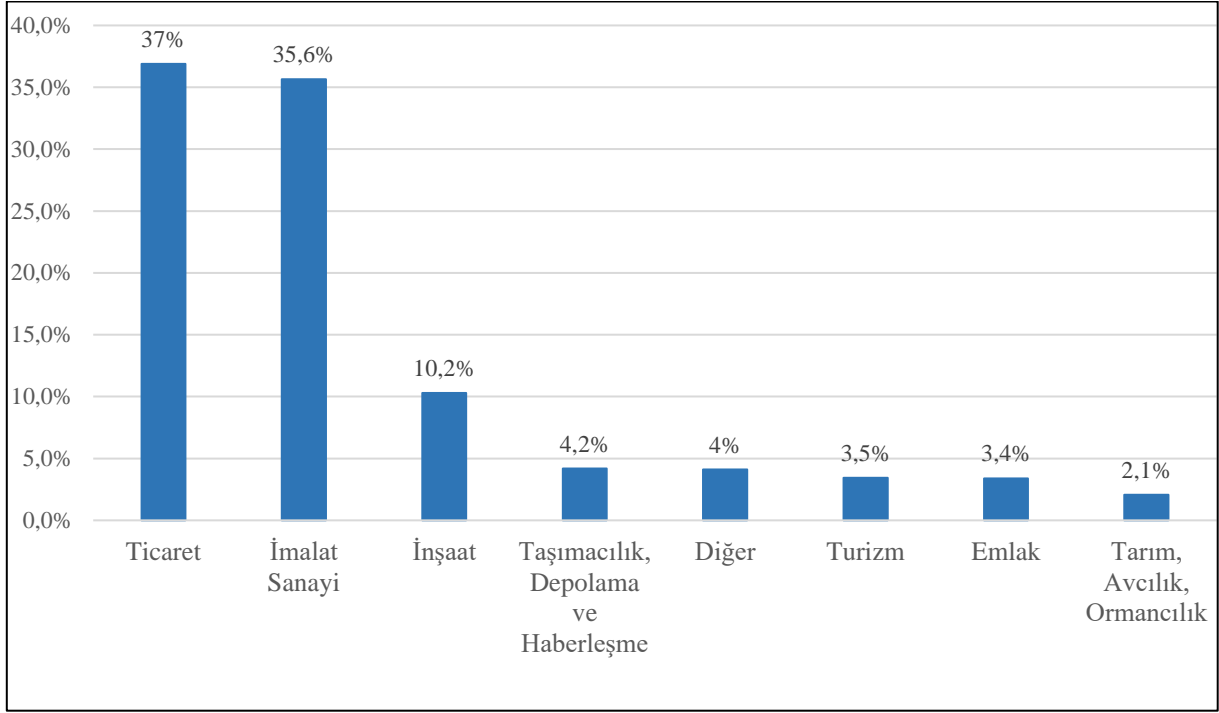
**Grafik 3: Kredi Gerçekleşmelerinin Kredi Gruplarına Göre Dağılımı (%)**

Ticari işletmelere kullandırılan kefalet tutarının KOBİ ve KOBİ dışı ayrımı ise aşağıdaki grafikte yer almaktadır.



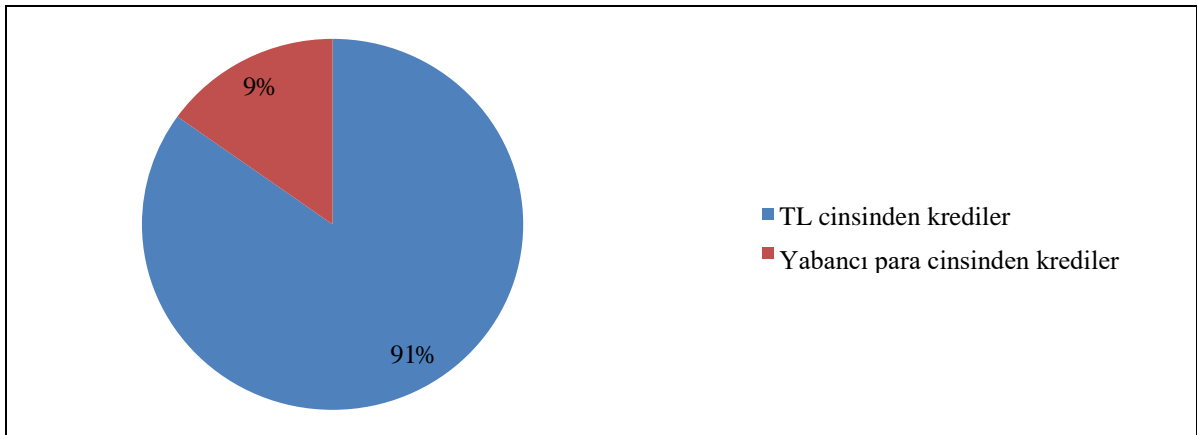
**Grafik 4: Kullandırılan Kefalet Tutarının KOBİ ve KOBİ Dışı Ayrımı (%)**

Sektörel veriler dikkate alındığında, ticari işletmelere kullandırılan kümülatif kefalet tutarı olan 492.174.676.644 TL'nin %37'si ticaret, %35,6'sı imalat sanayi, %10,2'si ise inşaat sektörüne kullandırılmıştır.



**Grafik 5: Kefalet Gerçekleşmelerinin Sektörlere Göre Dağılımı (%)**

Ticari işletmelere kullandırılan kredilerin TL ve yabancı para cinsinden dağılımına gelince, sağlanan kredilerin %91'i TL cinsinden kredilere %9'u ise yabancı para (Avro ve Dolar) cinsinden kredilere sağlanmıştır.



**Grafik 6: Kredilerin TL ve Yabancı Para Birimi Cinsinden Dağılımı (%)**