



T.C.
BAŞBAKANLIK
Hazine Müsteşarlığı



KAMU BORÇ YÖNETİMİ RAPORU

2008 Finansman Programı	1
Bütçe Gerçekleşmeleri.....	2
İç Borç	4
Dış Borç	8
Borç Stoku	12
Hazine Garantileri	18
Hazine Garantisiz Dış Krediler	22
4749 Sayılı Kanun Kapsamındaki Hazine Alacakları	23
Türkiye'nin Kredi Notu Gelişimi	26
Takvim.....	27
Kamu Finansmanı Verileri.....	28
Ek Tablolar.....	29

No: 38

EYLÜL 2008

**T.C.
BAŞBAKANLIK
HAZİNE MÜSTEŞARLIĞI**



**KAMU BORÇ YÖNETİMİ
RAPORU**

EYLÜL 2008



Bu raporun tüm hakları T.C. BaŐbakanlık Hazine MűteŐarlıĐına aittir.
Her hakkı saklı olup, kaynak gűsterilmeden tamamen veya kısmen kopya edilemez ve oĐaltılamaz.

2008 FİNANSMAN PROGRAMI

PROGRAM VE GERÇEKLEŞMELER (1)

(Milyar YTL)	Program	Gerçekleşme
	Ocak - Aralık	Ocak - Ağustos
I-TOPLAM BORÇ SERVİSİ	149,7	102,1
İç Borç Servisi	130,8	90,5
Anapara	87,7	59,3
Faiz	43,1	31,2
Dış Borç Servisi	18,9	11,5
Anapara	11,8	7,3
Faiz	7,1	4,2
II-KAYNAKLAR VE BORÇLANMA	149,7	102,1
Borçlanma Dışı Kaynaklar	44,7	40,2
Faiz Dışı Fazla (2)	35,0	31,6
Devirli/Garantili Borç Geri Dönüşü	0,5	0,3
Diğer	9,2	8,4
Kasa Banka Değişimi	-1,9	-11,3
Döviz Hesabı Kur Farkı	0	0,2
Toplam Borçlanma	106,9	72,9
Dış Borçlanma	15,3	8,6
Tahvil İhracı	7,5	3,0
Uluslararası Kuruluşlar	6,4	5,0
Diğer	1,4	0,6
İç Borçlanma	91,6	64,3
Piyasa Borç Çevirme Oranı (TCMB hariç)	% 72,3	% 73,6
Piyasa Borç Çevirme Oranı (Kamu kurumlarının rekabetçi olmayan teklifleri ve TCMB hariç)	% 68,5	% 68,0
Toplam İç Borç Çevirme Oranı	% 70	% 71,0
Bilgi için (Milyar YTL)		
Net Borçlanma (Kullanım - Anapara Ödemesi)	7,3	6,2
Net İç Borçlanma	3,9	5,0
Net Dış Borçlanma	3,4	1,3

(1) Nakit bazlı

(2) TMSF'den gerçekleştirilen tahsilatların faize ilişkin kısmı faiz dışı fazla kalemi altında gösterilmektedir.

STRATEJİK ÖLÇÜTLER

- ✓ Nakit iç borçlanmanın ağırlıklı olarak YTL cinsinden yapılması,
- ✓ YTL cinsi borçlanmanın ağırlıklı olarak sabit faizli enstrümanlarla yapılarak gelecek 12 ayda faizi yenilenecek senetlerin payının azaltılması,
- ✓ Ortalama vadenin piyasa koşulları elverdiği ölçüde uzatılarak vadesine 12 aydan az kalmış senetlerin payının azaltılması,
- ✓ Nakit ve borç yönetiminde oluşabilecek likidite riskinin azaltılması amacıyla güçlü rezerv tutulması.

BÜTÇE GERÇEKLEŞMELERİ

MERKEZİ YÖNETİM BÜTÇE GERÇEKLEŞMELERİ VE FİNANSMANI

(Milyon YTL)	2007	2008								
	Ocak - Ağustos	Ocak	Şubat	Mart	Nisan	Mayıs	Haziran	Temmuz	Ağustos	Toplam
Merkezi Yönetim Gelirleri	127.391	15.781	17.628	13.779	17.562	19.212	18.544	17.920	26.447	146.873
Vergi Gelirleri	99.322	14.159	15.177	10.920	12.902	16.902	12.691	13.778	18.920	115.450
Dolaysız Vergiler	34.239	4.782	6.812	2.866	3.637	7.485	3.117	4.051	8.536	41.286
Dolaylı Vergiler	65.083	9.377	8.365	8.055	9.265	9.417	9.574	9.727	10.384	74.164
Vergi Dışı Gelirler	28.069	1.623	2.452	2.858	4.660	2.309	5.852	4.142	7.528	31.424
Merkezi Yönetim Harcamaları	135.818	16.306	16.608	18.649	18.638	15.823	14.566	21.237	20.437	142.263
Personel Giderleri	29.164	4.841	3.856	3.816	4.014	3.996	3.984	4.171	3.586	32.263
Sosyal Güvenlik Kurumları Devlet Primi	3.621	622	483	480	488	494	485	496	479	4.027
Mal ve Hizmet Alımları	12.189	1.059	1.193	1.528	1.833	1.813	1.735	2.065	1.924	13.150
Faiz Harcamaları	36.979	4.283	4.714	4.753	4.166	1.681	1.142	7.436	8.140	36.316
Cari Transferler	42.370	5.136	5.643	6.735	6.531	6.243	4.936	4.650	4.457	44.333
Sermaye Giderleri	6.766	16	117	797	996	1.034	1.719	1.655	1.441	7.775
Sermaye Transferleri	2.422	29	281	236	140	109	330	416	271	1.813
Borç Verme	2.306	319	320	303	470	452	234	349	139	2.586
Yedek Ödenekler	0	0	0	0	0	0	0	0	0	0
Merkezi Yönetim Faiz Dışı Dengesi	28.552	3.759	5.735	-117	3.090	5.070	5.120	4.119	14.150	40.926
Merkezi Yönetim Bütçe Dengesi	-8.427	-524	1.021	-4.870	-1.076	3.389	3.978	-3.317	6.010	4.610
Bütçe Emanetleri	-350	1.510	-2.315	-67	-23	19	-500	292	-262	-1.347
Diğer Emanetler	432	-2.087	952	-911	867	243	271	-70	-1.268	-2.001
Avanslar	596	1.686	-162	-636	-45	-151	-106	70	-231	425
Merkezi Yönetim Nakit Dengesi	-7.750	585	-504	-6.483	-277	3.500	3.643	-3.026	4.250	1.687
Merkezi Yönetim Finansmanı	7.750	-585	504	6.483	277	-3.500	-3.643	3.026	-4.250	-1.687
Borçlanma (Net)	8.257	1.891	2.759	1.107	2.707	-1.460	-464	1.474	3.201	11.216
Dış Borçlanma (Net)	-199	-1.050	-515	-887	311	4.596	259	624	-355	2.984
Kullanım	9.719	1.159	104	1.268	887	5.012	965	742	241	10.379
Ödeme	-9.918	-2.209	-618	-2.156	-576	-416	-705	-118	-596	-7.395
İç Borçlanma (Net)	8.456	2.941	3.273	1.995	2.396	-6.056	-724	850	3.556	8.232
YTL Cinsinden Hazine Bonosu	-2.918	-1.471	124	-1.440	638	0	0	1.277	3.990	3.118
Satış	12.733	1.601	915	831	1.281	0	0	3.519	4.902	13.049
Ödeme	-15.651	-3.072	-791	-2.271	-643	0	0	-2.242	-912	-9.931
YTL Cinsinden Devlet Tahvili	12.673	4.412	4.528	3.435	1.758	-1.052	-436	568	-434	12.780
Satış	62.744	5.567	6.184	3.590	10.309	1.944	3.785	15.547	9.889	56.815
Ödeme	-50.071	-1.155	-1.656	-156	-8.550	-2.996	-4.221	-14.978	-10.323	-44.035
Döviz Cinsinden Devlet Tahvili	-1.299	0	-1.378	0	0	-5.004	-288	-995	0	-7.666
Satış	6.232	0	0	0	0	704	0	603	0	1.306
Ödeme	-7.531	0	-1.378	0	0	-5.708	-288	-1.598	0	-8.972
Net Borç Verme (-)	-288	-27	12	-27	-71	-6	-3	1.275	4	1.156
Borç Verme	266	0	40	25	19	20	91	1.327	25	1.546
Geri Ödeme (-)	554	27	28	52	91	26	94	52	21	390
Özelleştirme Geliri	0	64	0	0	0	0	0	0	0	64
Kasa / Banka ve Diğer İşlemler	-795	-2.567	-2.243	5.349	-2.502	-2.046	-3.181	2.826	-7.447	-11.811

GENEL BÜTÇE FİNANSMANI

(Milyon YTL)	2007	2008								
	Ocak - Ağustos	Ocak	Şubat	Mart	Nisan	Mayıs	Haziran	Temmuz	Ağustos	Toplam
Genel Bütçe Dengesi	-9.697	-404	372	-5.509	-308	3.740	4.078	-2.751	5.733	4.950
Bütçe Emanetleri	-312	1.589	-2.370	-148	102	-145	-343	194	-296	-1.417
Diğer Emanetler	444	-1.603	696	-768	823	272	262	-80	-1.242	-1.640
Avanslar	575	1.474	-84	-640	-14	-118	-82	37	-212	361
Genel Bütçe Nakit Dengesi	-8.990	1.055	-1.386	-7.066	603	3.749	3.914	-2.600	3.983	2.253
Genel Bütçe Finansmanı	8.990	-1.055	1.386	7.066	-603	-3.749	-3.914	2.600	-3.983	-2.253
Borçlanma (Net)	8.257	1.891	2.759	1.107	2.707	-1.460	-464	1.474	3.201	11.216
Dış Borçlanma (Net)	-199	-1.050	-515	-887	311	4.596	259	624	-355	2.984
Kullanım	9.719	1.159	104	1.268	887	5.012	965	742	241	10.379
Ödeme	-9.918	-2.209	-618	-2.156	-576	-416	-705	-118	-596	-7.395
İç Borçlanma (Net)	8.456	2.941	3.273	1.995	2.396	-6.056	-724	850	3.556	8.232
YTL Cinsinden Hazine Bonosu	-2.918	-1.471	124	-1.440	638	0	0	1.277	3.990	3.118
Satış	12.733	1.601	915	831	1.281	0	0	3.519	4.902	13.049
Ödeme	-15.651	-3.072	-791	-2.271	-643	0	0	-2.242	-912	-9.931
YTL Cinsinden Devlet Tahvili	12.673	4.412	4.528	3.435	1.758	-1.052	-436	568	-434	12.780
Satış	62.744	5.567	6.184	3.590	10.309	1.944	3.785	15.547	9.889	56.815
Ödeme	-50.071	-1.155	-1.656	-156	-8.550	-2.996	-4.221	-14.978	-10.323	-44.035
Döviz Cinsinden Devlet Tahvili	-1.299	0	-1.378	0	0	-5.004	-288	-995	0	-7.666
Satış	6.232	0	0	0	0	704	0	603	0	1.306
Ödeme ⁽¹⁾	-7.531	0	-1.378	0	0	-5.708	-288	-1.598	0	-8.972
Net Borç Verme (-)	-291	-27	11	-37	-71	-6	-4	1.273	4	1.143
Borç Verme	266	0	40	25	19	20	91	1.327	25	1.546
Geri Ödeme (-)	558	27	29	62	91	26	95	53	21	403
Özelleştirme Geliri	0	64	0	0	0	0	0	0	0	64
Kasa / Banka ve Diğer İşlemler	442	-3.037	-1.362	5.921	-3.381	-2.295	-3.454	2.399	-7.180	-12.389

PROGRAM TANIMLI MERKEZİ YÖNETİM BÜTÇESİ FAİZ DIŞI FAZLASI (1)

(Milyon YTL)	2007	2008								
	Ocak - Ağustos	Ocak	Şubat	Mart	Nisan	Mayıs	Haziran	Temmuz	Ağustos	Toplam
1. Merkezi Yönetim Bütçe Gelirleri (Kamu Hesapları Bülteni)	127.391	15.781	17.628	13.779	17.562	19.212	18.544	17.920	26.447	146.873
a. Özelleştirme (-)	5.842	0	0	0	0	0	1.928	1	5.988	7.917
b. T. Telekom Nakit Aktarımı (-)	0	0	0	0	0	0	0	0	0	0
c. Faiz Gelirleri (-)	2.946	16	176	790	124	271	387	1.044	392	3.200
d. Merkez Bankası Kârı ve Yeniden Değerleme (-)	923	0	0	0	0	0	0	0	0	0
e. Kamu Bankalarından Temettü Gelirleri (-)	1.505	0	0	0	1.650	0	0	0	0	1.650
f. Darphane Para Basım Geliri (-)	62	18	16	10	1	0	0	0	0	45
g. KKS Borç Verme - Geri Ödeme (-)	0	-1	0	0	0	0	0	-3	0	-4
h. Taşınmaz Satışları (-)	799	0	0	0	0	0	0	0	0	0
i. İşsizlik Sigortası Fonu Transferi (GAP) (-)	0	0	0	0	0	0	1.300	0	0	1.300
2. Merkezi Yönetim Bütçe Gelirleri (Program Tanımlı) (1-a-b-c-d-e-f-g-h-i)	115.314	15.748	17.436	12.979	15.788	18.941	14.929	16.878	20.067	132.766
3. Merkezi Yönetim Faiz Dışı Harcamaları (Kamu Hesapları Bülteni)	98.839	12.023	11.893	13.895	14.472	14.141	13.424	13.801	12.297	105.947
j. Risk Hesabı (-)	178	0	0	0	17	20	0	8	14	59
k. Sosyal Güvenlik Kuruluşlarına Yapılan Nakit Transfer Farkı (+)	0	-457	457	0	0	3	0	-100	100	3
l. KKS Borç Verme - Geri Ödeme (+)	84	0	7	4	12	2	4	0	18	47
4. Merkezi Yönetim Faiz Dışı Harcamaları (Program Tanımlı) (3-j+k+l)	98.745	11.566	12.357	13.899	14.467	14.127	13.428	13.693	12.401	105.938
Faiz Dışı Denge (Kamu Hesapları Bülteni) (1-3)	28.552	3.759	5.735	-117	3.090	5.070	5.120	4.119	14.150	40.926
Program Tanımlı Faiz Dışı Denge (2-4)	16.569	4.183	5.079	-920	1.320	4.814	1.501	3.185	7.666	26.828

(1) Geçici.

İÇ BORÇ

DİBS İHRAÇLARI (2008 Ocak - Ağustos)

YTL Cinsi İskontolu DİBS İhraçları (Milyon YTL)

İHALE TARİHİ	İTFA TARİHİ	İHALEDE KABUL EDİLEN ORTALAMA YILLIK BİLEŞİK FAİZ (%)	İHRAÇ MİKTARI ⁽¹⁾	
			NOMİNAL	NET
28.12.2007 ⁽²⁾	02.04.2008	16,29	665	640
14.01.2008	16.07.2008	16,31	1.036	961
14.01.2008	07.10.2009	16,20	4.441	3.424
18.02.2008	20.08.2008	16,83	989	915
19.02.2008	07.10.2009	16,67	2.770	2.153
11.03.2008	10.09.2008	17,15	899	831
11.03.2008	07.10.2009	17,60	3.173	2.457
01.04.2008	02.07.2008	17,72	1.334	1.281
07.04.2008	08.04.2008	18,26	2.303	1.948
08.04.2008	13.01.2010	18,45	5.780	4.284
08.05.2008	13.01.2010	19,57	2.079	1.536
10.06.2008	13.01.2010	21,54	2.344	1.717
14.07.2008	14.01.2009	19,07	3.840	3.519
15.07.2008	15.07.2009	20,39	2.414	2.005
15.07.2008	14.04.2010	21,64	6.707	4.760
11.08.2008	15.07.2009	19,23	2.448	2.081
12.08.2008	14.04.2010	18,80	6.290	4.715
19.08.2008	18.02.2009	18,98	2.975	2.727
TOPLAM			52.488	41.955

(1) İhale sonrası değişimler hariç.
(2) İhalenin valör tarihi 04.01.2007'dir.

YTL Cinsi Kuponlu Sabit Faizli DİBS İhraçları (Milyon YTL)

İHALE TARİHİ	İTFA TARİHİ	HAZİNECE BELİRLENEN DÖNEM FAİZİ ⁽²⁾ (%)	İHALEDE KABUL EDİLEN		İHRAÇ MİKTARI ⁽¹⁾	
			DÖNEM FAİZİ (%)	ORTALAMA YILLIK BİLEŞİK FAİZ (%)	NOMİNAL	NET
22.01.2008	26.09.2012	7,00	8,43	17,57	736	701
12.02.2008	26.09.2012	7,00	8,33	17,35	1.281	1.238
04.03.2008	19.01.2011	7,00	8,60	17,93	978	924
TOPLAM					2.994	2.864

(1) İhale sonrası değişimler hariç.
(2) 6 aylık dönem faizi.

YTL Cinsi Kuponlu TÜFE'ye Endeksli DİBS İhraçları (Milyon YTL)

İHALE TARİHİ	İTFA TARİHİ	HAZİNECE BELİRLENEN DÖNEMSEL REEL GETİRİ (%)	İHALEDE KABUL EDİLEN DÖNEMSEL REEL GETİRİ (%)	İHRAÇ MİKTARI ⁽¹⁾	
				NOMİNAL	NET
19.02.2008	15.02.2012	5,00	4,82	663	728
06.05.2008	15.02.2012	5,00	5,09	353	397
19.08.2008	14.08.2013	6,00	5,10	1.189	1.271
TOPLAM				2.205	2.396

(1) İhale sonrası değişimler hariç.

YTL Cinsi Kuponlu Değişken Faizli DİBS İhraçları (Milyon YTL)

İHALE TARİHİ	İTFA TARİHİ	HAZİNECE BELİRLENEN DÖNEMSEL REEL GETİRİ (%)	İHALEDE KABUL EDİLEN DÖNEMSEL REEL GETİRİ (%)	İHRAÇ MİKTARI ⁽¹⁾	
				NOMİNAL	NET
08.04.2008	03.04.2013	8,11	8,76	3.825	3.850
10.06.2008	03.04.2013	8,11	8,95	2.002	2.050
01.07.2008	26.06.2013 ⁽²⁾	4,94	4,88	6.287	6.331
12.08.2008	26.06.2013 ⁽²⁾	4,94	4,69	3.828	4.033
TOPLAM				15.942	16.264

(1) İhale sonrası değişimler hariç.
(2) 26.06.2013 vadeli olarak ihraç edilen senet 3 ayda bir, diğerleri ise 6 ayda bir kupon ödemelidir.

ABD Doları Cinsi Kuponlu Sabit Faizli DİBS İhraçları (Milyon ABD Doları)

İHALE TARİHİ	İTFA TARİHİ	HAZİNECE BELİRLENEN DÖNEMSEL REEL GETİRİ (%)	İHALEDE KABUL EDİLEN DÖNEMSEL REEL GETİRİ (%)	İHRAÇ MİKTARI ⁽¹⁾	
				NOMİNAL	NET
27.05.2008	25.05.2011	2,75	2,84	564	561
TOPLAM				564	561

(1) İhale sonrası değişimler hariç.
(2) 6 aylık dönem faizi.

ABD Doları Cinsi Kuponlu Sabit Faizli DİBS Doğrudan Satışları (Milyon ABD Doları)

İHALE TARİHİ	İTFA TARİHİ	HAZİNECE BELİRLENEN DÖNEMSEL REEL GETİRİ (%)	İHRAÇ MİKTARI ⁽¹⁾	
			NOMİNAL	NET
30.07.2008	27.07.2011	1,00	500	500
TOPLAM			500	500

(1) 3 aylık dönem faizi.

2008 YILI DEĞİŞİM İHALELERİ

İhraç Edilen Senet (Milyon YTL)

İHALE TARİHİ	İTFA TARİHİ	FİYAT ⁽¹⁾	YILLIK BİLEŞİK (%)	DEĞİŞİMLE SATILAN MİKTAR	
				NOMİNAL	NET
15.01.2008	07.10.2009	77,115	16,20	904	697
15.01.2008	07.10.2009	77,115	16,20	884	682
07.02.2008	07.10.2009	77,314	16,68	1.151	890
07.02.2008	07.10.2009	77,314	16,68	1.402	1.084
TOPLAM				4.342	3.353

(1) İhalede oluşan fiyat.

Geri Alınan Senet (Milyon YTL)

İTFA TARİHİ	FİYAT ⁽¹⁾	YILLIK BİLEŞİK (%)	DEĞİŞİMLE SATILAN MİKTAR	
			NOMİNAL	NET
16.07.2008	92,744	16,26	752	697
13.08.2008	91,684	16,24	744	682
16.07.2008	93,432	16,83	952	890
13.08.2008	92,366	16,72	1.173	1.084
TOPLAM			3.622	3.353

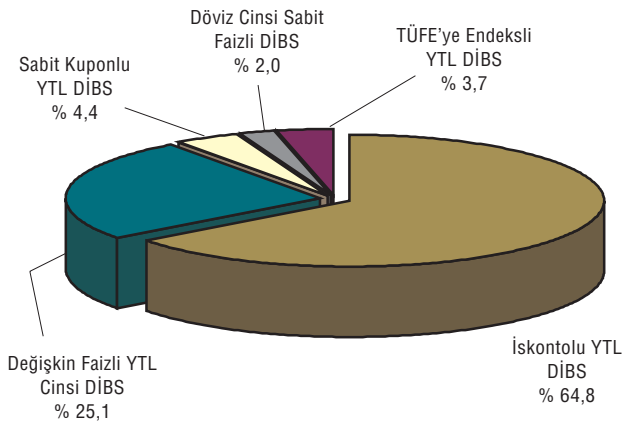
(1) İhalede oluşan fiyat.

2008 YILI GERİ ALIM İHALELERİ

Geri Alınan Senet

İHALE TARİHİ	İTFA TARİHİ	FİYAT	YILLIK BİLEŞİK (%)	GERİ ALIM İLE ERKEN İTFA EDİLEN MİKTAR	
				NOMİNAL	NET
14.05.2008	02.07.2008	102.360	18,35	1.359	1.391
14.05.2008	16.07.2008	97.200	18,14	112	109
03.06.2008	02.07.2008	103.305	18,46	920	951
26.08.2008	26.11.2008	95.835	18,55	211	2.653
TOPLAM				2.602	2.653

İÇ BORÇLANMANIN ENSTRÜMANLARA GÖRE DAĞILIMI (1) (2008 Ocak-Ağustos)

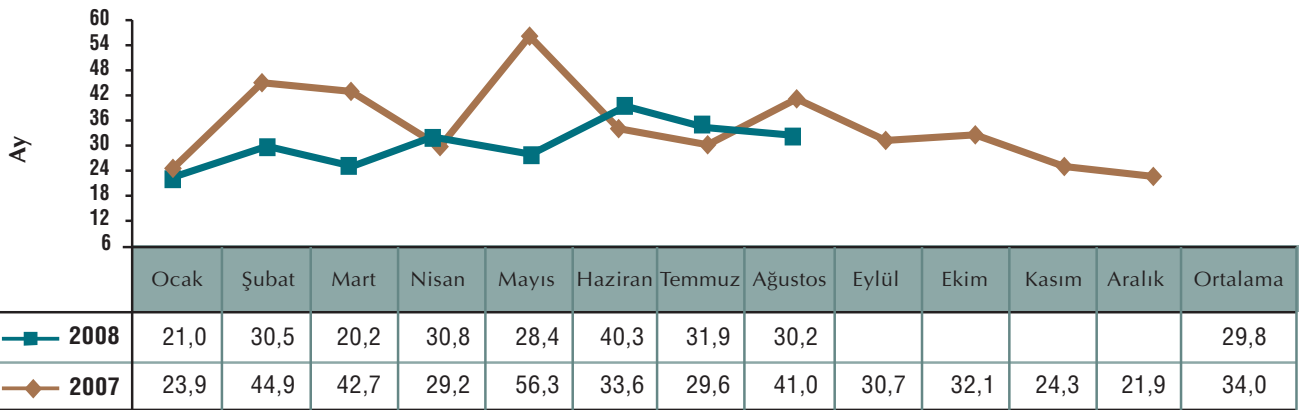


PİYASALARDAN YAPILAN İÇ BORÇLANMANIN DÖVİZ VE FAİZ YAPISI

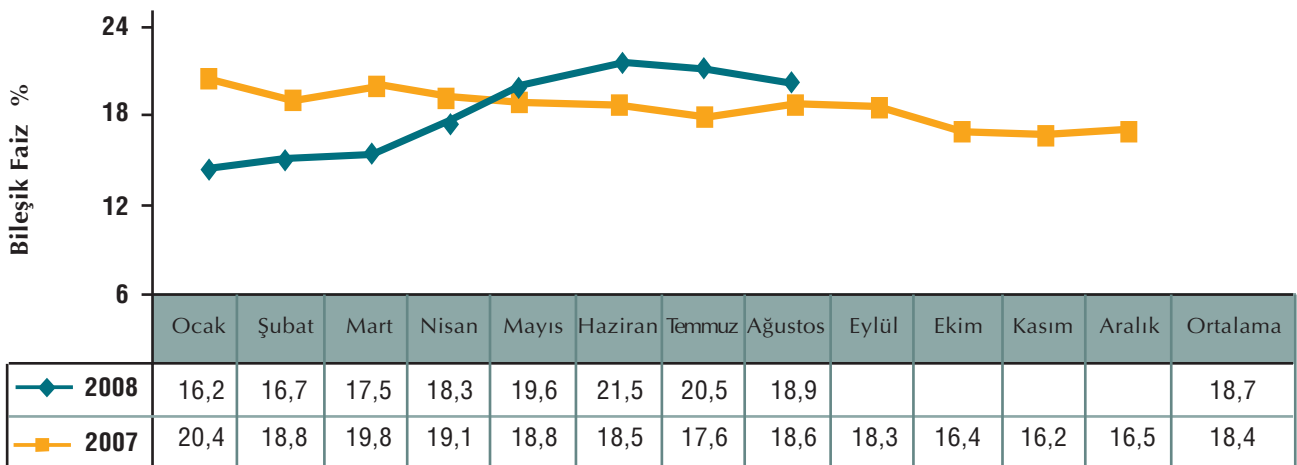
(%)	2007 Ocak - Ağustos	2008 Ocak - Ağustos
Toplam Borçlanma	100	100
Sabit Faizli	78,6	71,2
Değişken Faizli	21,4	28,8
Toplam Borçlanma	100	100
TL Cinsi	92,3	98,0
Sabit Faizli	70,9	69,2
Değişken Faizli	21,4	28,8
Döviz Cinsi	7,7	2,0
Sabit Faizli	7,7	2,0
Değişken Faizli	0	0

(1) İhale sonrası değişim işlemleri ve senet değişim ihaleleri hariç.

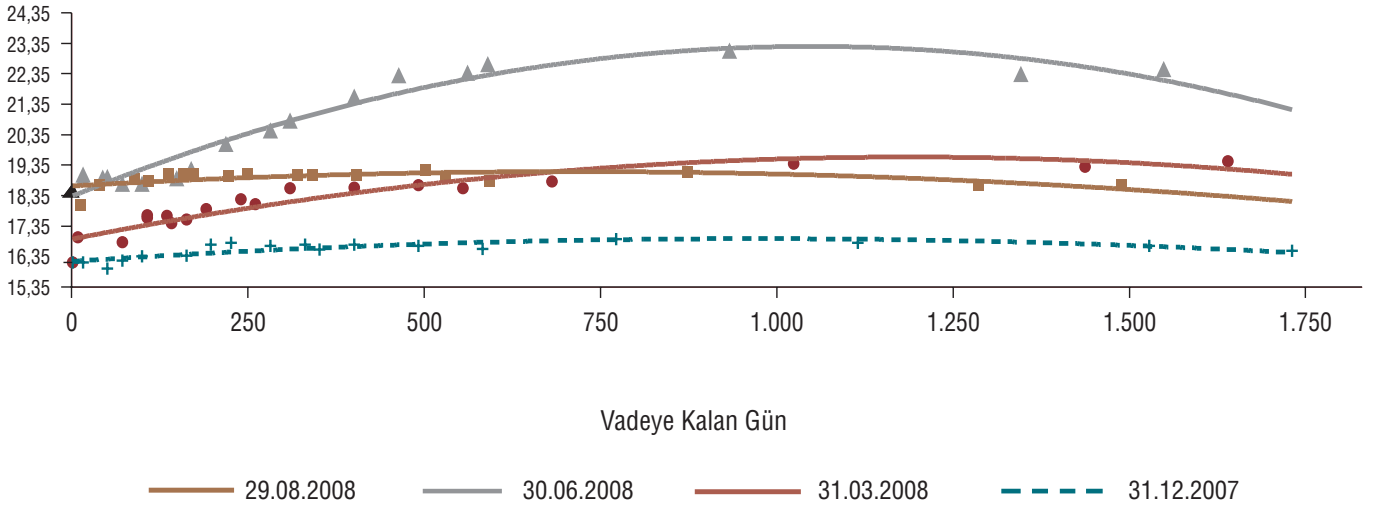
PİYASALARDAN YAPILAN İÇ BORÇLANMANIN AĞIRLIKLI ORTALAMA VADESİ



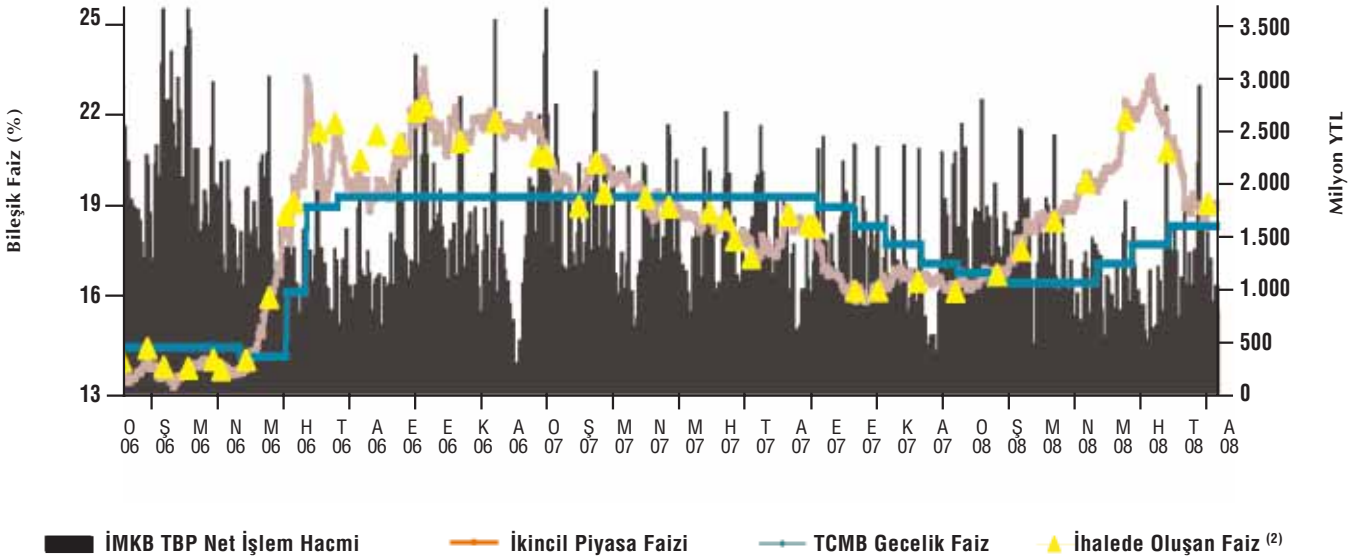
YTL CİNSİ İSKONTOLU İÇ BORÇLANMANIN AĞIRLIKLI ORTALAMA MALİYETİ



YTL VERİM EĞRİSİ



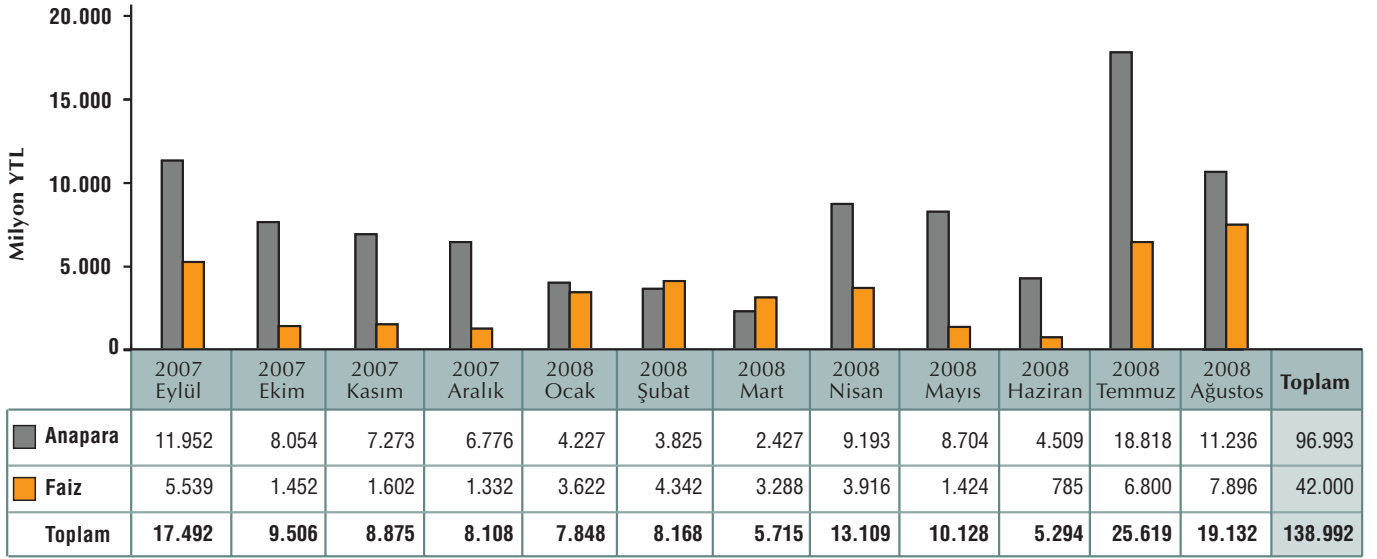
DEVLET BORÇLANMA SENETLERİNİN GETİRİSİ VE İŞLEM HACMI (1)



(1) İMKB Tahvil - Bono piyasası kesin alım - satım pazarı günlük verileri ve Hazine ihalelerinde oluşan faizleri kapsamaktadır.

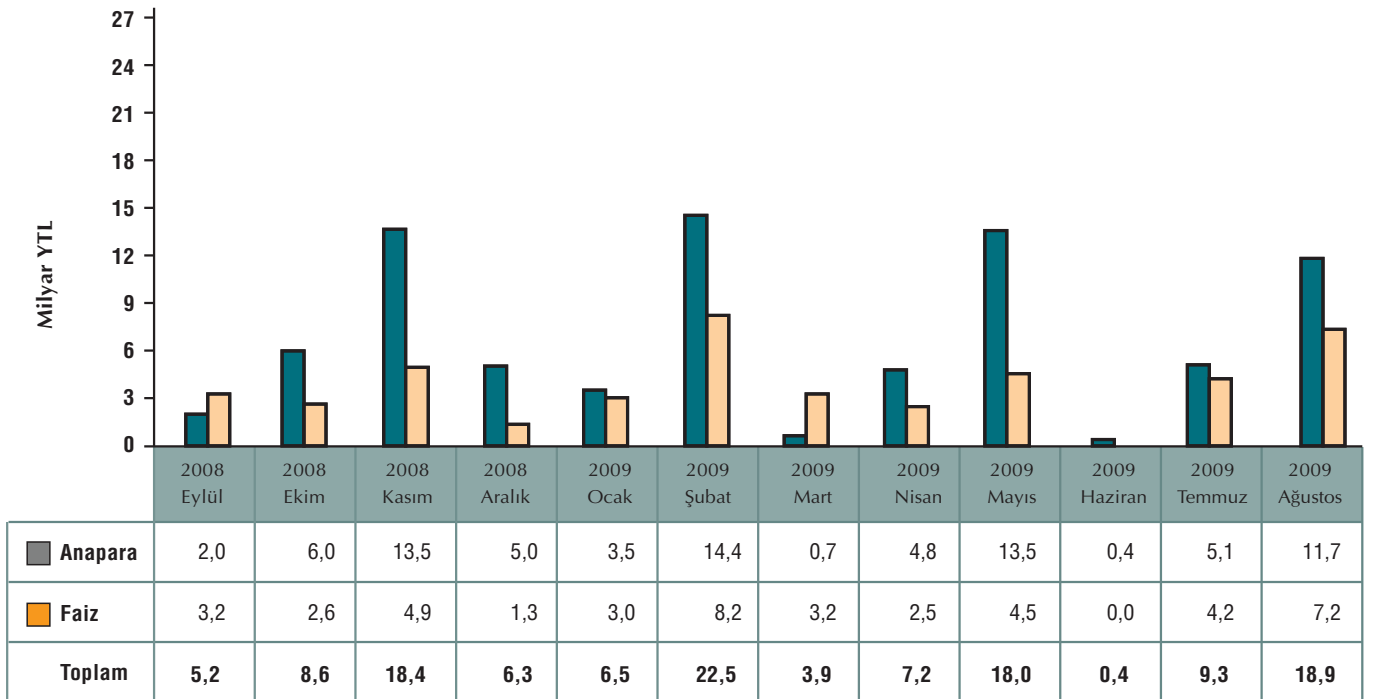
(2) 3 ay vadeli referans bono ihraçları hariç, iskontolu YTL cinsinden senet ihalelerini içermektedir.

MERKEZİ YÖNETİM İÇ BORÇ SERVİSİ (1)



(1) Mahsuben yapılan ödemeler dahildir.

MERKEZİ YÖNETİM İÇ BORÇ ÖDEME PROJeksiYONLARI (1)



(1) 17.09.2008 itibarıyla kesinleşen ödemeleri içermektedir.

DIŐ BORÇ

2008 YILINDA GERÇEKLEŐTİRİLEN YURT DIŐ TAHVİL İHRAÇLARI

İhraç Tipi	İhraç Tarihi	Vade Sonu	Döviz Cinsi	Miktar (milyon)	Miktar (milyon ABD Doları)	Kupon (%)	Yatırımcıya Getiri (%)	Yatırımcıya Getiri (Spread)
Global \$ ⁽¹⁾	15.01.2008	03.04.2018	USD	1.000	1.000	6,750	6,300	UST + 246 bp
Global \$	05.03.2008	05.03.2038	USD	1.000	1.000	7,250	7,550	UST + 290 bp
Global \$ ⁽²⁾	24.06.2008	15.03.2015	USD	500	500	7,250	7,342	UST + 347,8 bp
Toplam (Milyon ABD Doları)					2.500			

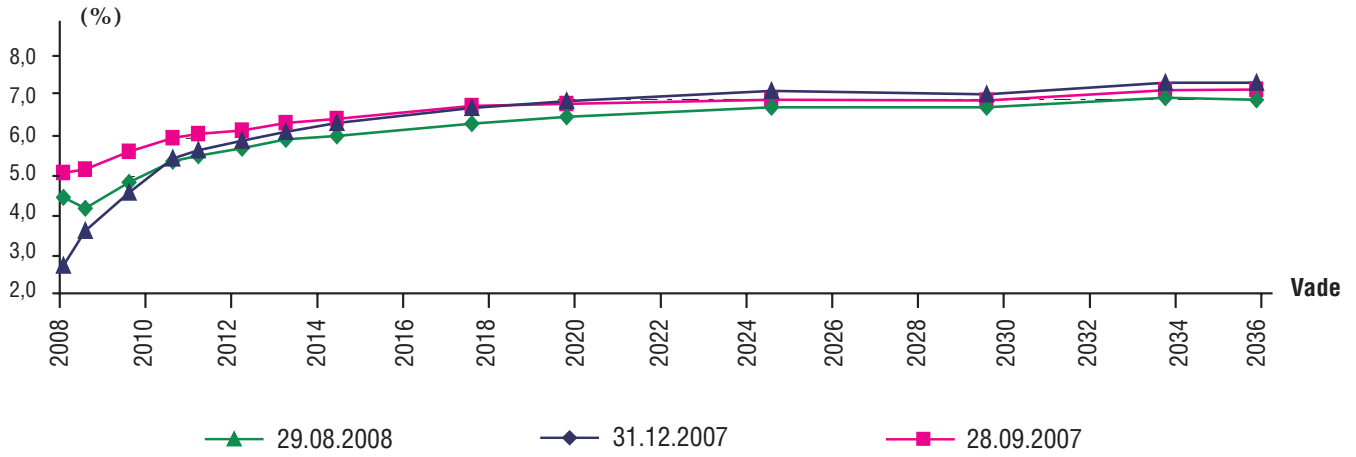
(1) 03.10.2007 tarihinde ihraç edilen tahvil artırımını.

(2) 07.10.2004 tarihinde ihraç edilen tahvil artırımını.

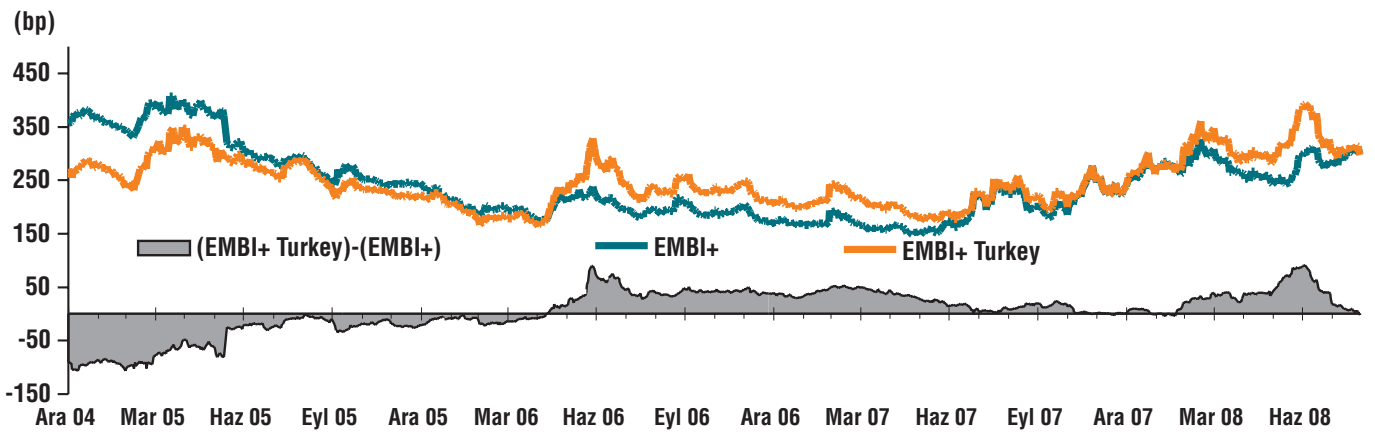
UST: ABD Hazine Tahvili Getirisi

bp : baz puan (100 bp = % 1,00)

DOLAR CİNSİ DIŐ TAHVİL VERİM EĞRİSİ



EMERGING MARKET BOND INDEX (EMBI +) İÇİNDE TÜRKİYE TAHVİLLERİNİN PERFORMANSI



MERKEZİ YÖNETİM BÜTÇESİ KAPSAMINDA İMZALANAN KREDİLER (1)

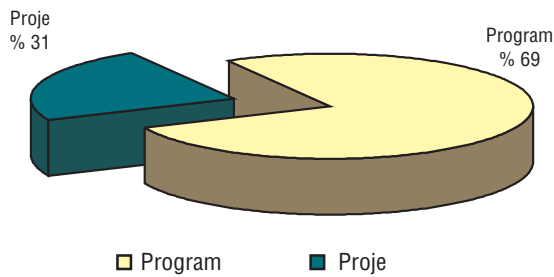
Kredi Adı	Program Kredisi / Proje Kredisi Ayrımı	Kreditör	Kullanıcı Kuruluş	Anlaşma Tarihi (1)	Anlaşma Döviz	Kredi Tutarı	Anlaşmanın \$ Karşılığı
Proton Hızlandırıcı Projesi	Proje	Fortis Bank NV/Fortis Banque SA	TAEK	7-Oca-08	AVRO	12.700.056	18.683.053
Tahvil İhracı	Program	JP Morgan, Merrill Lynch	Hazine Müsteşarlığı	15-Oca-08	ABD Doları	1.000.000.000	1.000.000.000
Torul Barajı ve HES Projesi	Proje	Akbank Malta Branch	DSİ	17-Oca-08	ABD Doları	13.600.000.0	13.600.000.0
Sahil Güvenlik Komutanlığı Arama Kurtarma Gemisi Projesi	Proje	Yapı Kredi Bankası Bahreyn Şubesi/WestLB AG Milan Şubesi	SSM	13-Şub-08	AVRO	245.880.000	357.189.876
Sahil Güvenlik Komutanlığı Arama Kurtarma Gemisi Projesi	Proje	WestLB AG Milan Şubesi	SSM	13-Şub-08	AVRO	112.420.000	163.312.534
Tahvil İhracı	Program	Citigroup, HSBC	Hazine Müsteşarlığı	5-Mar-08	ABD Doları	1.000.000.000	1.000.000.000
İstanbul Sismik Riskin Azaltılması Projesi	Proje	Avrupa Yatırım Bankası	İstanbul İl Özel İdaresi	12-Mar-08	AVRO	300.000.000	462.720.000
Kemerhisar-Pozantı Otoyolu Projesi Çiftahan - Pozantı Kesimi	Proje	CALYON Corporate and Investment Bank	Hazine Müsteşarlığı	2-Haz-08	ABD Doları	93.000.000	93.000.000
Tapu ve Kadastro Modernizasyon Projesi	Proje	Uluslararası İmar ve Kalkınma Bankası	Tapu Kadastro Genel Müdürlüğü	9-Haz-08	AVRO	135.000.000	210.532.500
Ankara-İstanbul HızlıTren Projesi I. Kısım (Ek Finansman)	Proje	Banco Santander-Societe Generale	TCDD	17-Haz-08	AVRO	7.249.134	11.183.964
İkinci Program Amaçlı Kamu Sektörü Politikası Kredisi (PPDPL II)	Program	Uluslararası İmar ve Kalkınma Bankası	Hazine Müsteşarlığı	20-Haz-08	AVRO	255.400.000	396.074.320
Ankara-İstanbul HızlıTren Projesi I. Kısım (Ek Finansman)	Proje	ICO	TCDD	24-Haz-08	AVRO	7.249.134	11.259.355
Tahvil İhracı	Program	HSBC, JP Morgan	Hazine Müsteşarlığı	24-Haz-08	ABD Doları	500.000.000	500.000.000
Marmaray Projesi (Gebze-Haydarpaşa, Sirkeci-Halkalı Banliyösünün Geliştirilmesi: İnşaat, Elektrik ve Mekanik Sistemleri)	Proje	Avrupa Konseyi Kalkınma Bankası	Hazine Müsteşarlığı	24-Haz-08	AVRO	217.000.000	337.044.400
Bursa Çevreyolu Projesi Karacabey Kesimi	Proje	Akbank Malta Branch	Hazine Müsteşarlığı	13.Ağu.08	ABD Doları	17.000.000	17.000.000
Kırıkkale Kanalizasyon Projesi	Proje	KfW	Hazine Müsteşarlığı	14.Ağu.08	AVRO	23.600.000	35.197.040
Antalya Hafif Raylı Sistem Projesi	Proje	ICO	Hazine Müsteşarlığı	18.Ağu.08	AVRO	41.443.184	61.033.377

(1) Tahvil İhraçları için anlaşma tarihi yerine ihraç tarihi esas alınmıştır.

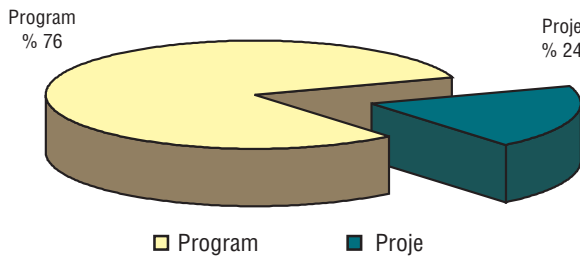
TOPLAM 4.687.830.419

MERKEZİ YÖNETİM BÜTÇESİ KAPSAMINDA DIŞ KREDİ KULLANIMLARI (1) (2) (3)

2007 (Ocak - Ağustos)

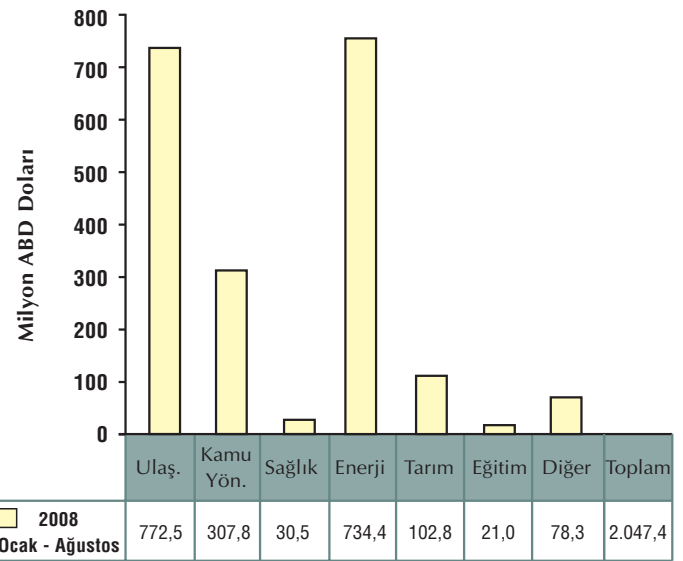


2008 (Ocak - Ağustos)



- (1) Tahvil ihraçlarını içermektedir.
- (2) İşlem tarihindeki döviz alış kurları ile hesaplanmıştır.
- (3) Genel bütçeli kuruluşlar dışında yer alan kuruluşlardan herhangi bir kullanım gerçekleşmemiştir.

MERKEZİ YÖNETİM BÜTÇESİ KAPSAMINDA PROJE KREDİ KULLANIMLARI (1) (2)



- (1) İşlem tarihindeki dolar pariteleri ile hesaplanmıştır.
- (2) Genel bütçeli kuruluşlar dışında yer alan kuruluşlardan herhangi bir kullanım gerçekleşmemiştir.

ULUSLARARASI PARA FONU'NDAN YAPILAN NET FİNANSMAN ⁽¹⁾

(Milyon SDR)	2000	2001	2002	2003	2004	2005	2006	2007	2008 Ocak-Ağu.	TOPLAM
I. Kullanım	2.622	8.895	9.929	1.191	794	1.666	1.999	749	2.248	30.093
II. Borç Servisi	105	1.207	5.544	1.863	3.805	5.910	5.635	3.741	928	28.739
Anapara	66	868	4.916	1.224	3.158	5.267	5.092	3.373	741	24.705
Faiz	40	339	628	639	647	644	543	368	187	4.034
III. Net Kullanım (I - II)	2.517	7.688	4.385	-672	-3.011	-4.245	-3.637	-2.992	1.320	1.354
IV. Faiz Hariç Net Kullanım	2.556	8.028	5.013	-33	-2.364	-3.601	-3.094	-2.624	1.508	5.389
V. IMF Borç Stoku (Dönem Sonu)	3.205	11.233	16.246	16.213	13.848	10.247	7.154	4.530	6.037	..

(Milyon ABD Doları) ⁽²⁾	2000	2001	2002	2003	2004	2005	2006	2007	2008 Ocak-Ağu.	TOPLAM
I. Kullanım	3.415	11.179	13.499	1.770	1.233	2.380	3.007	1.184	3.530	47.243
II. Borç Servisi	137	1.517	7.537	2.768	5.909	8.447	8.478	5.912	1.457	45.117
Anapara	85	1.090	6.684	1.819	4.905	7.527	7.661	5.331	1.163	38.783
Faiz	52	426	853	949	1.005	920	817	581	294	6.333
III. Net Kullanım (I - II)	3.278	9.662	5.962	-998	-4.677	-6.067	-5.471	-4.727	2.072	2.126
IV. Faiz Hariç Net Kullanım	3.329	10.088	6.815	-49	-3.672	-5.147	-4.654	-4.146	2.367	8.460
V. IMF Borç Stoku (Dönem Sonu)	4.174	14.117	22.086	24.092	21.507	14.646	10.762	7.158	9.478	..

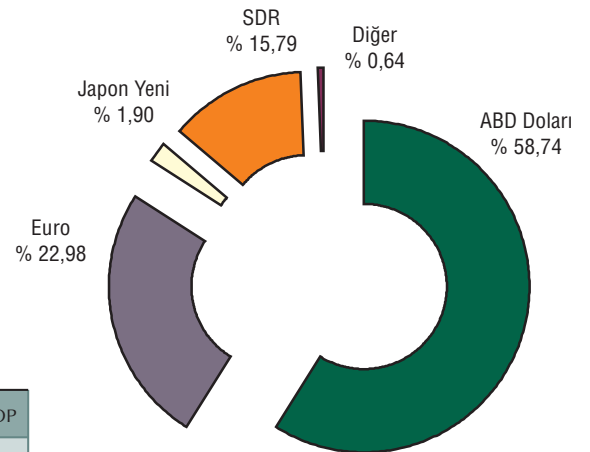
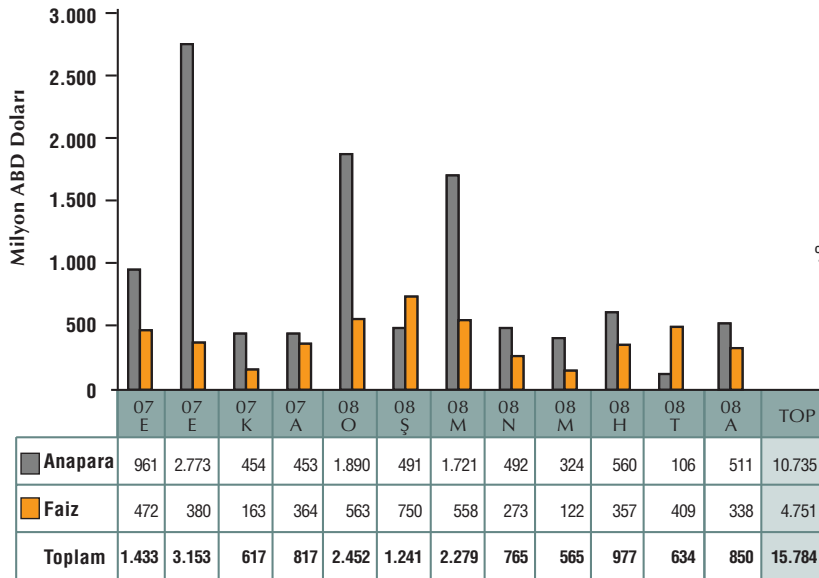
(1) Hazine Müsteşarlığı ve TCMB toplamını içermektedir. TCMB en son 2001 yılında kaynak kullanmış olup, borç geri ödemelerini ise 2005 yılında tamamlamıştır.

(2) Toplam sütunu dışındaki veriler dönem sonu \$/SDR kurlarıyla, toplam sütunundaki veriler ise Ağustos 2008 sonu \$/SDR kuruyla hesaplanmıştır.

Tüm \$/SDR kurları IMF'nin web sayfasından (www.imf.org) alınmıştır.

DIŞ BORÇ SERVİSİ ^{(1) (2)}

DIŞ BORÇ SERVİSİNİN DÖVİZ KOMPOZİSYONU ⁽¹⁾ (2008 Ocak - Ağustos)

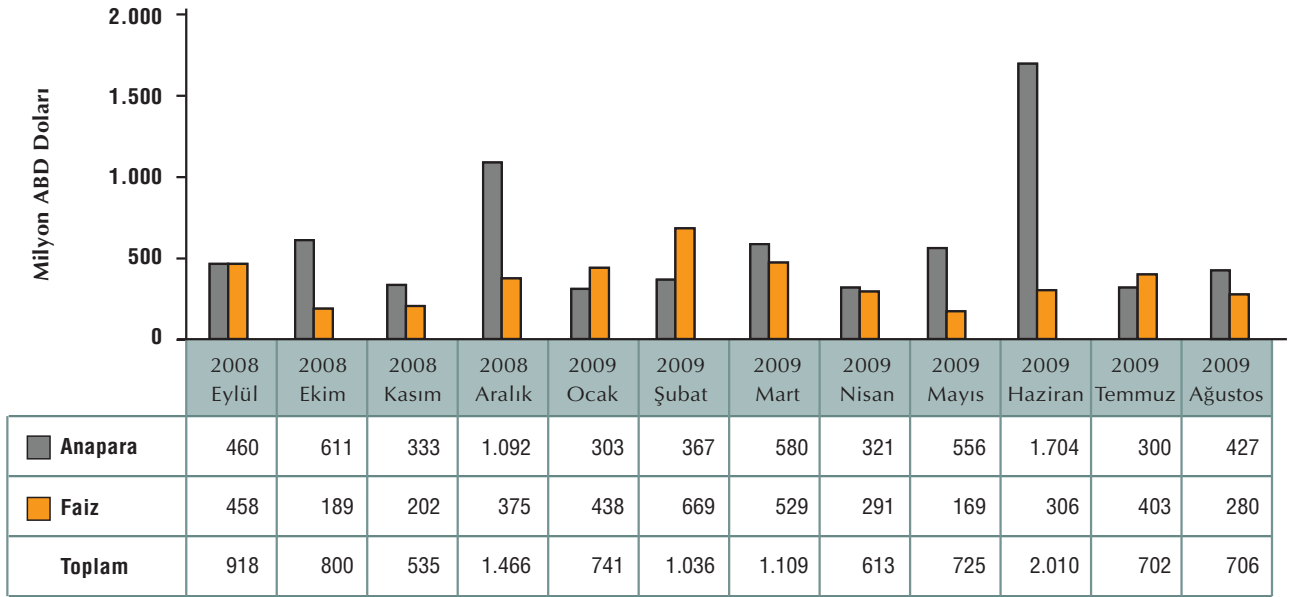


(1) Nakit çıkış tarihleri itibarıyla oluşan çapraz kurlar esas alınmıştır.

(1) Nakit çıkış tarihleri itibarıyla oluşan çapraz kurlar esas alınmıştır.

(2) İskonto ve genel gider (masraf, komisyon, vb.) harcamaları dahil değildir.

MERKEZİ YÖNETİM DIŞ BORÇ ÖDEME PROJeksiYONLARI (1) (2) (3) (4)



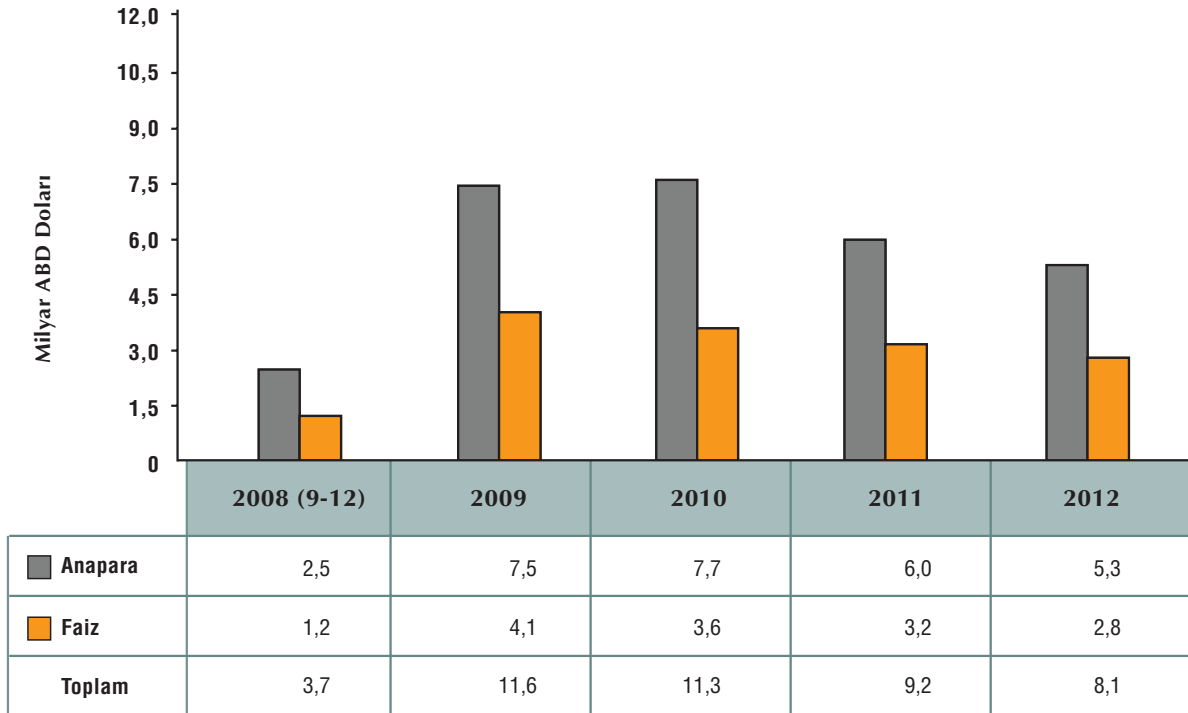
(1) 19 Eylül 2008 tarihi itibarıyla üretilen projeksiyonları göstermektedir.

(2) Projeksiyon verileri mevcut borç stoku üzerinden hesaplanmakta olup gerçekleşmesi muhtemel kullanımları dikkate almamaktadır.

(3) Genel bütçeli kuruluşlar dışında yer alan kuruluşlardan herhangi bir ödeme öngörülmemektedir.

(4) Genel gider (masraf, komisyon, vb.) harcamaları dahil değildir.

MERKEZİ YÖNETİM DIŞ BORÇ ÖDEME PROJeksiYONLARI (1) (2) (3) (4)



(1) 31.08.2008 tarihli dolar pariteleri kullanılmıştır.

(2) Projeksiyon verileri mevcut borç stoku üzerinden hesaplanmakta olup gerçekleşmesi muhtemel kullanımları dikkate almamaktadır.

(3) Genel bütçeli kuruluşlar dışında yer alan kuruluşlardan herhangi bir ödeme öngörülmemektedir.

(4) Masraf harcamaları dahil değildir.

BORÇ STOKU

MERKEZİ YÖNETİM TOPLAM BORÇ STOKUNUN DÖVİZ - FAİZ YAPISI (1)

MERKEZİ YÖNETİM	(Milyon YTL)				(Milyon Dolar)				(%)			
	2005	2006	2007	2008 Ağustos	2005	2006	2007	2008 Ağustos	2005	2006	2007	2008 Ağustos
TOPLAM BORÇ STOKU	331.520	345.050	333.485	345.911	247.071	245.482	286.327	294.492	100	100	100	100
Sabit	166.106	186.169	185.883	193.808	123.793	132.448	159.597	164.999	50,1	54,0	55,7	56,0
Değişken	165.414	158.881	147.602	152.102	123.277	113.034	126.730	129.493	49,9	46,0	44,3	44,0
YTL	206.852	216.800	229.168	245.065	154.160	154.240	196.761	208.637	62,4	62,8	68,7	70,8
Sabit	101.444	111.457	116.993	124.194	75.603	79.295	100.449	105.733	30,6	32,3	35,1	35,9
Değişken	105.408	105.343	112.175	120.871	78.557	74.945	96.312	102.904	31,8	30,5	33,6	34,9
DÖVİZ	124.667	128.250	104.317	100.845	92.911	91.242	89.566	85.855	37,6	37,2	31,3	29,2
Döviz Cinsinden	119.098	126.569	103.106	99.620	88.760	90.046	88.526	84.812	35,9	36,7	30,9	28,8
Sabit	64.662	74.712	68.890	69.614	48.190	53.153	59.148	59.266	19,5	21,7	20,7	20,1
Değişken	54.436	51.856	34.216	30.006	40.570	36.893	29.378	25.546	16,4	15,0	10,3	8,7
Döviz Endeksli	5.570	1.681	1.211	1.225	4.151	1.196	1.040	1.043	1,7	0,5	0,4	0,4
Sabit	0	0	0	0	0	0	0	0	0	0	0	0
Değişken	5.570	1.681	1.211	1.225	4.151	1.196	1.040	1.043	1,7	0,5	0,4	0,4
İÇ BORÇ STOKU	244.782	251.470	255.310	264.176	182.428	178.906	219.207	224.907	100	100	100	100
Sabit	111.061	121.053	128.148	135.861	82.770	86.122	110.027	115.665	45,4	48,1	50,2	51,4
Değişken	133.720	130.417	127.162	128.315	99.658	92.784	109.180	109.242	54,6	51,9	49,8	48,6
DIŞ BORÇ STOKU	86.738	93.580	78.175	81.734	64.643	66.576	67.120	69.585	100	100	100	100
Sabit	55.045	65.116	58.500	57.948	41.023	46.326	50.227	49.334	63,5	69,6	74,8	70,9
Değişken	31.693	28.463	19.675	23.787	23.620	20.250	16.893	20.251	36,5	30,4	25,2	29,1
TOPLAM BORÇ STOKU	331.520	345.050	333.485	345.911	247.071	245.482	286.327	294.492	100	100	100	100
YTL	206.852	216.800	229.168	245.065	154.160	154.240	196.761	208.637	62,4	62,8	68,7	70,8
USD	74.178	76.749	63.179	56.404	55.283	54.603	54.245	48.020	22,4	22,2	18,9	16,3
EUR	27.086	32.608	29.527	29.681	20.186	23.199	25.351	25.269	8,2	9,5	8,9	8,6
SDR	19.662	15.130	8.327	11.146	14.653	10.764	7.150	9.489	5,9	4,4	2,5	3,2
JPY	3.095	3.062	2.701	2.947	2.306	2.179	2.319	2.509	0,9	0,9	0,8	0,9
Diğer	647	700	584	667	482	498	501	568	0,2	0,2	0,2	0,2
İÇ BORÇ STOKU	244.782	251.470	255.310	264.176	182.428	178.906	219.207	224.907	73,8	72,9	76,6	76,4
YTL	206.852	216.800	229.168	245.065	154.160	154.240	196.761	208.637	62,4	62,8	68,7	70,8
USD	31.933	27.513	19.868	13.020	23.799	19.574	17.059	11.085	9,6	8,0	6,0	3,8
EUR	5.996	7.157	6.274	6.091	4.469	5.092	5.386	5.185	1,8	2,1	1,9	1,8
DIŞ BORÇ STOKU	86.738	93.580	78.175	81.734	64.643	66.576	67.120	69.585	26,2	27,1	23,4	23,6
USD	42.245	49.236	43.310	43.384	31.484	35.029	37.186	36.935	12,7	14,3	13,0	12,5
JPY	3.095	3.062	23.253	23.590	2.306	2.179	19.965	20.084	0,9	0,9	7,0	6,8
EUR	21.089	25.451	8.327	11.146	15.717	18.107	7.150	9.489	6,4	7,4	2,5	3,2
SDR	19.662	15.130	2.701	2.947	14.653	10.764	2.319	2.509	5,9	4,4	0,8	0,9
Diğer	647	700	584	667	482	498	501	568	0,2	0,2	0,2	0,2
ABD Dolar Kuru (Dönem sonu Döviz Alış)	1,3418	1,4056	1,1647	1,1746								
Dolar/Euro Parite	1,2247	1,3172	1,4683	1,4740								
Dolar/SDR Paritesi	1,4289	1,5040	1,5772	1,5707								

(1) Geçici.

MERKEZİ YÖNETİM TOPLAM İÇ BORÇ STOKUNUN DÖVİZ - FAİZ YAPISI (1)

MERKEZİ YÖNETİM	(Milyon YTL)				(Milyon Dolar)				(%)			
	2005	2006	2007	2008 Ağustos	2005	2006	2007	2008 Ağustos	2005	2006	2007	2008 Ağustos
TOPLAM İÇ BORÇ STOKU	244.782	251.470	255.310	264.176	182.428	178.906	219.207	224.907	100	100	100	100
Sabit	111.061	121.053	128.148	135.861	82.770	86.122	110.027	115.665	45,4	48,1	50,2	51,4
Değişken	133.720	130.417	127.162	128.315	99.658	92.784	109.180	109.242	54,6	51,9	49,8	48,6
TL	206.852	216.800	229.168	245.065	154.160	154.240	196.761	208.637	84,5	86,2	89,8	92,8
Sabit	101.444	111.457	116.993	124.194	75.603	79.295	100.449	105.733	41,4	44,3	45,8	47,0
Değişken	105.408	105.343	112.175	120.871	78.557	74.945	96.312	102.904	43,1	41,9	43,9	45,8
Döviz Cinsi	32.360	32.989	24.931	17.886	24.117	23.470	21.405	15.227	13,2	13,1	9,8	6,8
Sabit	9.617	9.596	11.155	11.666	7.167	6.827	9.577	9.932	3,9	3,8	4,4	4,4
Değişken	22.743	23.393	13.776	6.219	16.950	16.643	11.828	5.295	9,3	9,3	5,4	2,4
Döviz Endeksli	5.570	1.681	1.211	1.225	4.151	1.196	1.040	1.043	2,3	0,7	0,5	0,5
Sabit	0	0	0	0	0	0	0	0	0	0	0	0
Değişken	5.570	1.681	1.211	1.225	4.151	1.196	1.040	1.043	2,3	0,7	0,5	0,5
KAMU	75.468	71.410	66.876	69.629	56.244	50.804	57.419	59.279	30,8	29,9	26,2	26,4
TL	68.812	66.088	62.527	65.273	51.283	47.017	53.685	55.570	28,1	27,7	24,5	24,7
Sabit	12.501	12.726	16.625	19.141	9.317	9.054	14.274	16.296	5,1	4,9	6,5	7,2
Değişken	56.311	53.361	45.902	46.132	41.967	37.963	39.411	39.274	23,0	22,7	18,0	17,5
Döviz Cinsi	4.972	3.641	3.138	3.131	3.706	2.590	2.694	2.665	2,0	1,5	1,2	1,2
Sabit	2.953	3.116	2.744	2.996	2.201	2.217	2.356	2.551	1,2	1,3	1,1	1,1
Değişken	2.019	525	394	135	1.505	373	338	115	0,8	0,2	0,2	0,1
Döviz Endeksli	1.683	1.681	1.211	1.225	1.254	1.196	1.040	1.043	0,7	0,7	0,5	0,5
Sabit	0	0	0	0	0	0	0	0	0	0	0	0
Değişken	1.683	1.681	1.211	1.225	1.254	1.196	1.040	1.043	0,7	0,7	0,5	0,5
PİYASA	169.314	180.060	188.434	194.547	126.184	128.102	161.788	165.628	69,2	70,1	73,8	73,6
TL	138.040	150.712	166.641	179.792	102.877	107.223	143.076	153.067	56,4	58,4	65,3	68,1
Sabit	88.943	98.731	100.369	105.053	66.286	70.241	86.175	89.437	36,3	37,7	39,3	39,8
Değişken	49.097	51.982	66.273	74.739	36.591	36.982	56.901	63.629	20,1	20,6	26,0	28,3
Döviz Cinsi	27.388	29.348	21.793	14.755	20.411	20.879	18.712	12.562	11,2	11,8	8,5	5,6
Sabit	6.664	6.480	8.411	8.670	4.967	4.610	7.222	7.381	2,7	2,3	3,3	3,3
Değişken	20.724	22.868	13.382	6.085	15.445	16.269	11.490	5.180	8,5	9,5	5,2	2,3
Döviz Endeksli	3.886	0	0	0	2.896	0	0	0	1,6	0	0	0
Sabit	0	0	0	0	0	0	0	0	0	0	0	0
Değişken	3.886	0	0	0	2.896	0	0	0	1,6	0	0	0
ABD Dolar Kuru (Dönem Sonu Döviz Alış)	1.3418	1.4056	1.1647	1.1746								
Dolar / Euro Paritesi	1.2247	1.3172	1.4683	1.4740								
Dolar / SDR Paritesi	1.4289	1.5040	1.5772	1.5707								

(1) Geçici.

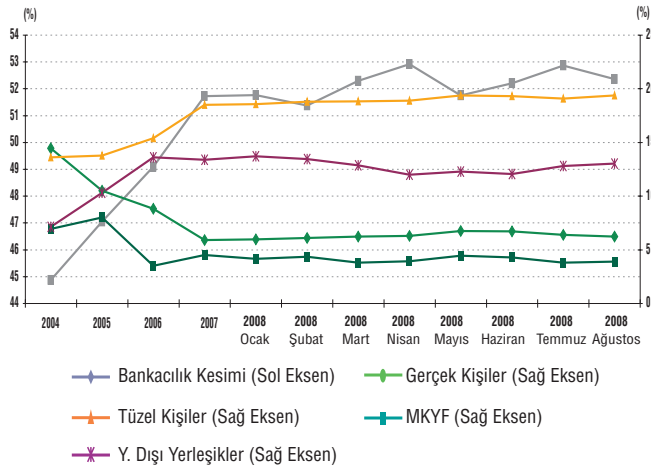
İÇ BORÇ STOKUNUN ALICILARA GÖRE DAĞILIMI (1)

(%)	2004	2005	2006	2007	2008							
					Ocak	Şubat	Mart	Nisan	Mayıs	Haziran	Temmuz	Ağustos
Bankacılık Kesimi	44,9	47,0	49,1	51,7	51,8	51,4	52,3	52,9	51,7	52,2	52,9	52,4
Kamu Bankaları	25,6	23,7	24,2	23,4	23,7	23,8	24,3	24,7	25,2	25,4	25,9	26,0
Özel Bankalar	17,9	21,2	21,5	23,4	22,5	21,7	22,3	22,4	20,9	21,0	21,5	20,9
Yabancı Bankalar	1,0	1,5	2,9	4,1	4,8	5,1	4,9	5,1	5,0	5,1	4,8	4,8
Kalkınma ve Yatırım Bankaları	0,4	0,7	0,6	0,8	0,7	0,7	0,8	0,7	0,7	0,7	0,7	0,7
Banka Dışı Kesim (2)	47,5	46,1	44,0	42,3	42,3	42,7	41,7	41,1	42,8	42,3	42,0	42,5
Gerçek Kişiler	14,4	10,5	8,8	5,9	5,9	6,1	6,2	6,3	6,7	6,7	6,4	6,2
Tüzel Kişiler	19,0	17,3	18,1	18,5	18,5	18,8	18,8	18,9	19,4	19,3	19,1	19,4
MKYF	6,9	8,0	3,5	4,5	4,1	4,4	3,8	3,9	4,4	4,3	3,8	3,9
Y. Dışı Yerleşikler	7,1	10,3	13,6	13,4	13,7	13,4	12,9	12,0	12,3	12,1	12,8	13,0
TCMB (Nakit Dışı-TÜFE endekli)	7,6	6,8	6,9	6,0	5,9	5,9	6,0	6,0	5,4	5,5	5,1	5,2
TOPLAM	100	100	100	100	100	100	100	100	100	100	100	100

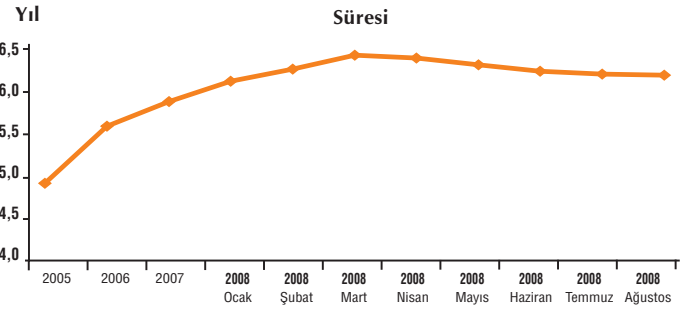
(1) Resmi Gazete değerlerine göre hesaplanmıştır.

(2) Banka dışı kesim; Tasarruf Mevduatı Sigorta Fonu dışındaki tüm gerçek ve tüzel kişileri kapsamaktadır.

İÇ BORÇ STOKUNUN ALICILARA GÖRE DAĞILIMI (1)



DIŞ TAHVİL STOKUNUN SÜRESİ (1) VE VADEYE KALAN SÜRESİ (2)

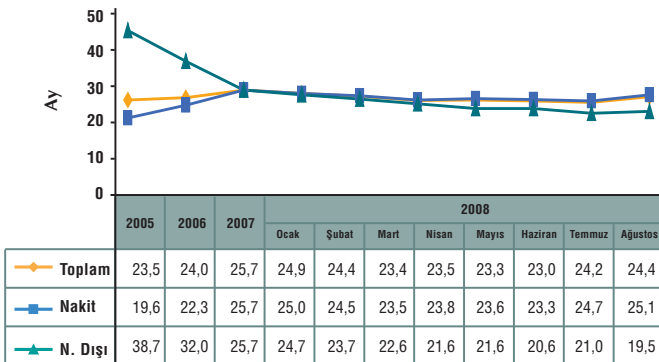


Vadeye Kalan Süresi

	2005	2006	2007	2008 Ağustos
Global Tahvil	10,3	12,3	11,6	12,4
Euro Tahvil	4,3	4,6	6,0	5,7
Toplam	8,1	9,6	9,8	10,4

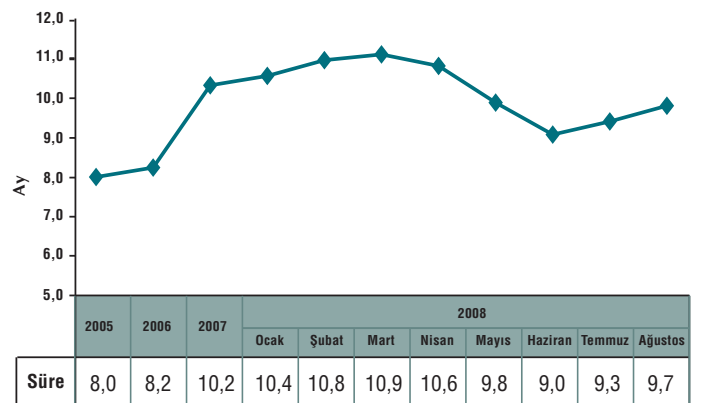
(2) 31.08.2008 itibarıyla.

İÇ BORÇ STOKUNUN VADEYE KALAN SÜRESİ (1)



(1) Nakit ve nakit dışı iç borç stoklarının vadeye kalan sürelerinin stok değerleriyle ağırlıklandırılması sonucu toplam iç borç stokunun vadeye kalan süresi hesaplanmaktadır.

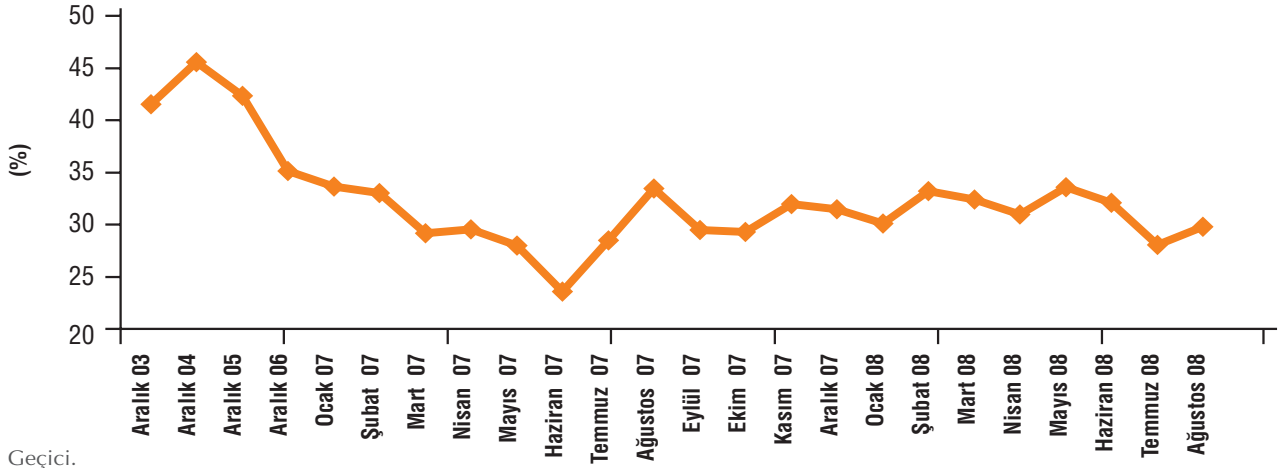
YTL CİNSİ İÇ BORÇ STOKUNUN SÜRESİ (1) (2)



(1) Geçici.

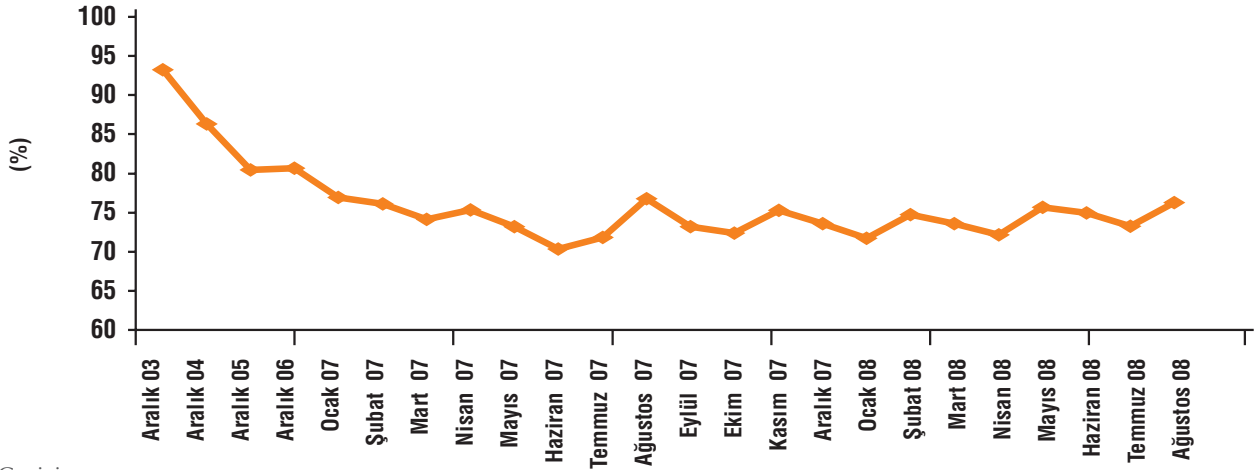
(2) Nakit dışı senetleri ve TÜFE'ye endekli devlet tahvillerini içermemektedir.

VADESİ 12 AY İÇERİSİNDE DOLACAK BORCUN İÇ BORÇ STOKU İÇİNDEKİ PAYI (1)



(1) Geçici.

FAİZİ 12 AY İÇERİSİNDE YENİLENECEK BORCUN YTL BORÇ STOKU İÇERİSİNDEKİ PAYI (1) (2)



(1) Geçici.

(2) Vadeye kalan süresi 12 aydan az olan kısa vadeli borçlar ile faizi yenilenecek değişken faizli borçları kapsamaktadır.

İÇ BORÇ STOKUNUN YILLIK BİLEŞİK REEL FAİZİ (1)

(%)	2003	2004	2005	2006	2007	2008							
						Ocak	Şubat	Mart	Nisan	Mayıs	Haziran	Temmuz	Ağustos
Toplam İç Borç Stoku	11,91	9,49	7,96	7,79	7,64	8,37	8,91	9,66	9,41	8,42	8,78	5,89	6,71
Kamu	6,53	7,50	5,61	6,82	5,57	6,95	7,60	8,12	8,18	7,37	8,24	4,53	5,46
TL	7,66	9,01	6,35	7,66	6,13	7,38	7,97	7,85	8,30	8,12	8,84	4,83	4,55
Döviz Cinsi / Endeksli	1,50	-2,60	-2,08	-3,66	-2,49	0,71	2,31	11,58	6,59	-2,87	0,11	0,26	19,13
Piyasa	16,45	10,66	9,02	8,17	8,38	8,88	9,37	10,20	9,84	8,79	8,97	6,37	7,16
TL	22,35	14,55	10,55	9,89	10,17	10,61	10,36	10,36	10,31	9,54	9,62	6,86	6,85
Döviz Cinsi / Endeksli	-0,04	-4,59	2,24	-0,68	-5,35	-4,48	1,21	8,92	6,16	0,80	2,05	0,58	10,88
Enflasyon Beklentisi (2)	13,90	8,70	5,80	7,11	6,14	6,01	5,99	6,29	7,04	7,88	8,71	8,61	8,72

(1) Geçici.

(2) TCMB tarafından yapılan "Gelecek 12 Aylık TÜFE Beklentisi Anketi" verileri esas alınmıştır.

MERKEZİ YÖNETİM DIŞ BORÇ STOKUNUN VADEYE KALAN SÜRESİ (1) (2)

	2007				2008 Ağustos			
	Stok		Vadeye Kalan Süre	Vadeye Kalan Ortalama Süre	Stok		Vadeye Kalan Süre	Vadeye Kalan Ortalama Süre
	Milyon ABD Doları	%	Yıl	Yıl	Milyon ABD Doları	%	Yıl	Yıl
Vade Yapısı	67.120	100	9,3	7,7	69.585	100	9,6	7,9
Kısa Vade (1 yıldan az)	0	0	0	0	0	0	0	0
Orta Vadeli (1 - 5 yıl)	1.621	2	2,2	0,9	899	1	2,1	0,7
Uzun Vade (5 yıldan fazla)	65.500	98	9,5	7,9	68.685	99	9,7	8,0
Alacaklıya Göre	67.120	100	9,3	7,7	69.585	100	9,6	7,9
Kredi	28.377	42	8,6	4,9	31.173	45	8,6	4,8
Uluslararası Kuruluşlar	17.280	26	7,9	4,6	20.041	29	7,5	4,4
(IMF Sağlanan Krediler)	7.144	11	3,9	1,6	9.483	14	3,7	1,8
Hükümet Kuruluşları	4.932	7	14,9	7,6	4.963	7	15,5	8,0
Ticari Bankalar	6.164	9	5,8	3,8	6.170	9	6,6	3,4
Tahvil	38.744	58	9,8	9,8	38.412	55	10,5	10,4
Döviz Kompozisyonu	67.120	100	9,3	7,7	69.585	100	9,6	7,9
USD	37.186	55	10,4	9,4	36.935	53	11,1	10,1
JPY	2.319	3	15,1	8,4	2.509	4	15,7	7,9
EUR	19.965	30	8,6	6,8	20.084	29	8,9	6,8
SDR	7.150	11	3,9	1,6	9.489	14	3,7	1,8
Diğer	501	1	11,2	5,3	568	1	11,5	5,3

(1) 31.08.2008 tarihi itibarıyla, geçici.

(2) Vadeye kalan süre her bir kredinin "son anapara ödeme tarihi" dikkate alınarak, ortalama vadeye kalan süre ise her bir kredinin tüm anapara ödeme tarihleri dikkate alınarak hesaplanmıştır.

KAMU NET BORÇ STOKU

(Milyon YTL)	2003	2004	2005	2006	2007	2008 Ç1 ⁽¹⁾	2008 Ç2 ⁽¹⁾
Toplam Kamu Net Borç Stoku (I - II - III - IV)	250.593	274.161	269.739	257.917	248.334	246.730	235.015
I. Toplam Kamu Borç Stoku (Brüt)	297.300	332.589	350.752	365.561	355.387	375.459	371.058
A. İç Borç	201.722	234.677	259.757	268.237	273.217	284.519	279.314
Merkezi Yönetim	194.387	224.483	244.782	251.470	255.310	266.477	261.000
Diğer Kamu	7.335	10.194	14.976	16.767	17.907	18.041	18.314
B. Dış Borç	95.578	97.911	90.995	97.324	82.170	90.940	91.745
Merkezi Yönetim	88.420	92.046	86.738	93.580	78.175	86.569	87.186
Diğer Kamu	7.158	5.866	4.257	3.744	3.995	4.371	4.559
II. Merkez Bankası Net Varlıkları	24.733	27.891	30.793	45.685	41.769	49.986	49.345
Net Dış Varlıklar	17.262	23.048	49.480	67.136	70.977	81.293	77.570
Diğer Varlık ve Yükümlülükler (Net)	7.471	4.843	-18.687	-21.451	-29.208	-31.307	-28.224
III. Kamu Mevduatı	13.045	17.219	32.191	38.211	34.578	45.980	53.265
Merkezi Yönetim	4.800	7.918	18.701	24.745	20.712	24.967	29.680
Diğer Kamu	8.244	9.301	13.490	13.466	13.867	21.013	23.585
IV. İşsizlik Sigortası Fonu Net Varlıkları	8.929	13.317	18.029	23.748	30.705	32.763	33.433
Net Dış Borç Stoku	78.316	74.864	41.515	30.188	11.193	9.646	14.175
Net İç Borç Stoku	172.277	199.298	228.224	227.729	237.141	237.083	220.840
Kamu Net Borç Stoku / GSYİH (%)	55,1	49,0	41,6	34,0	29,0
GSYİH	454.781	559.033	648.932	758.391	856.387

(1) Geçici.

AVRUPA BİRLİĞİ TANIMLI⁽¹⁾ GENEL YÖNETİM NOMİNAL BORÇ STOKU

(Milyon YTL)	2003	2004	2005	2006	2007 ⁽⁴⁾	2008 Ç1 ⁽⁴⁾	2008 Ç2 ⁽⁴⁾
A- GENEL YÖNETİM TOPLAM BORÇ STOKU⁽²⁾	287.361	320.927	335.889	348.653	336.669	356.912	352.523
Merkezi Yönetim	282.807	316.528	331.520	345.050	333.485	353.046	348.186
Diğer kamu kurumları	4.554	4.398	4.369	3.604	3.184	3.866	4.337
B- İÇ BORÇ STOKU	196.407	226.826	247.435	253.284	256.599	268.023	262.729
Merkezi Yönetim	194.387	224.483	244.782	251.470	255.310	266.477	261.000
Diğer kamu kurumları	2.021	2.344	2.654	1.814	1.289	1.546	1.729
C- DIŞ BORÇ STOKU	90.954	94.100	88.454	95.370	80.070	88.889	89.794
Merkezi Yönetim	88.420	92.046	86.738	93.580	78.175	86.569	87.186
Diğer kamu kurumları	2.534	2.055	1.716	1.790	1.895	2.320	2.608
D- AYARLAMA KALEMLERİ ⁽³⁾	18.939	10.264	3.539	827	-4.198	-3.461	-2.826
Merkezi Yönetim	28.214	24.731	22.234	24.292	27.800	29.945	30.308
Diğer kamu kurumları	-9.275	-14.466	-18.695	-23.465	-31.998	-33.406	-33.134
ESA TANIMLI TOPLAM BORÇ STOKU							
AB Tanımlı Genel Yönetim Nominal Borç Stoku (A+D)	306.301	331.191	339.428	349.481	332.471	353.451	349.697
GSYİH	454.781	559.033	648.932	758.391	856.387
AB Tanımlı Genel Yönetim Nominal Borç Stoku / GSYİH (%)	67,4	59,2	52,3	46,1	38,8

(1) Avrupa Hesaplar Sistemi 95 (ESA 95) borç ve açık kılavuzu çerçevesinde tanımlanan borç stokudur.

(2) Konsolide edilmemiş Genel Yönetim brüt borç stoku

(3) Ayarlama kalemleri: Merkezi Yönetimle ilişkin ayarlama kalemleri, iç borç iskonto tutarı, dolaşımdaki bozuk para stoku ve merkezi yönetimin elindeki DİBS'lerden oluşmaktadır. Diğer Kamu Kurumlarına ilişkin ayarlama kalemleri sözkonusu kurumların elindeki DİBS'lerden oluşmaktadır.

(4) Geçici.

TÜRKİYE'NİN NET DIŞ BORÇ STOKU

(Milyon ABD Doları)	2003	2004	2005	2006	2007	2008 Ç1	2008 Ç2
I. Dış Borç Stoku, Bankacılık Sektörü Hariç (A - a - b)	106.195	118.282	122.799	147.278	183.392	195.835	212.767
A. Toplam Dış Borç Stoku	144.158	160.635	168.431	205.156	247.120	263.131	284.403
a. TCMB (-)	24.373	21.410	15.425	15.678	15.801	16.590	16.204
b. Bankalar (-)	13.590	20.943	30.206	42.201	47.927	50.706	55.432
II. Bankacılık Sektörü Net Dış Varlıklar ⁽²⁾	9.918	15.628	24.508	39.411	50.014	51.313	50.517
A. Parasal Durum ⁽¹⁾	11.078	17.097	25.906	41.063	53.106	54.665	54.317
B. Kalkınma ve Yatırım Bankaları	-1.161	-1.469	-1.398	-1.652	-3.092	-3.352	-3.800
III. Net Dış Borç Stoku (I - II)	96.277	102.655	98.292	107.867	133.377	144.522	162.250
Net Dış Borç Stoku / GSYİH (%)	31,6	26,3	20,4	20,5	20,2
GSYİH	304.901	390.387	481.497	526.429	658.786

(1) Hazinesinin IMF'ye olan yükümlülüklerinin TCMB'ce yayınlanan Parasal Durum tablosunun Dış Yükümlülükler bölümünde ve Dış Borç Stoku'nda yer almaktadır. Mükerrerliği önlemek amacıyla Hazine'nin IMF'ye olan yükümlülükleri bu kalemden çıkarılmıştır.

(2) 2005 yılından önceki veriler TCMB tarafından yayımdan kaldırılan "bankalar durumu" verileridir. 2005 yılı ve sonrası için ise TCMB tarafından yayımlanan "parasal durum" verileri kullanılmıştır.

HAZİNE GARANTİLERİ

HAZİNE GARANTİLİ DIŞ BORÇ STOKU

(Milyon ABD Doları)	2002	2003	2004	2005	2006	2007	2008 Ç2
BORÇLUSUNA GÖRE	6.280	5.843	5.307	4.381	4.298	4.764	5.132
Merkezi Yönetim	25	15	5	0	0	0	0
Mahalli İdareler	1.421	1.250	1.087	833	771	755	814
Fonlar	621	534	418	318	247	186	183
Finansal Kuruluşlar (1)	439	413	306	186	79	138	216
Finansal Olmayan Kuruluşlar (2)	3.595	3.282	2.687	1.887	1.180	1.233	1.271
Özel Kesim Finansal Kuruluşlar (3)	178	348	805	995	1.489	2.043	2.296
Özel Kesim Finansal Olmayan Kuruluşlar	0	0	0	161	532	409	351
FAİZ YAPISINA GÖRE	6.280	5.843	5.307	4.381	4.298	4.764	5.132
Sabit	2.075	1.988	1.879	1.531	1.306	1.345	1.485
Değişken	4.062	3.720	3.310	2.769	2.901	3.231	3.405
Karma	143	135	118	81	91	187	242
DÖVİZ YAPISINA GÖRE	6.280	5.843	5.307	4.381	4.298	4.764	5.132
ABD Doları	4.248	3.680	3.135	2.575	2.243	2.119	2.056
Japon Yeni	561	453	273	186	121	89	85
Euro	1.167	1.462	1.713	1.492	1.845	2.506	2.948
Diğer	303	248	186	127	88	50	43

(1) Kamu Bankalarından oluşmaktadır.

(2) KİT'lerden ve İGDAŞ, İZGAZ, İstanbul Olimpiyat Oyunları Hazırlık ve Düzenleme Kurulu'nun yer aldığı diğer kalemlerden oluşmaktadır. Özelleştirilen kuruluşların stokları özelleştirme tarihine kadar bu kalem altında gösterilmektedir.

(3) Özel Kesim Finansal Kuruluşlar kalemi T. Sınai Kalkınma Bankası A.Ş.'den oluşmaktadır.

HAZİNE GARANTİLİ STOKUN VADEYE KALAN SÜRESİ (1)

(Yıl)	2008 Ç1		2008 Ç2	
	Vadeye Kalan Süre	Vadeye Kalan Ortalama Süre	Vadeye Kalan Süre	Vadeye Kalan Ortalama Süre
Kamu	9,0	4,5	8,9	5,0
Genel Yönetim	8,6	4,5	8,6	4,7
Mahalli İdareler	9,6	4,9	9,3	5,2
Fonlar	4,1	2,6	3,7	2,4
Finansal Kuruluşlar	11,4	6,1	10,5	7,5
Kamu Bankaları	11,4	6,1	10,5	7,5
Finansal Olmayan Kuruluşlar	9,0	4,2	8,9	4,1
KİT'ler	9,2	4,3	9,1	4,2
Diğer	3,0	1,5	2,6	1,3
Özel	8,5	4,9	8,6	5,3
Finansal Kuruluşlar	9,3	5,3	9,3	5,7
Bankalar	9,3	5,3	9,3	5,7
Finansal Olmayan Kuruluşlar	3,8	2,3	3,5	2,0
Şirketler	3,8	2,3	3,5	2,0
Toplam	8,8	4,7	8,7	5,1

(1) Geçici.

HAZİNE GARANTİSİ SAĞLANAN KREDİLER (2008 Ocak - Ağustos)

Borçlu	Kredi Adı	Kreditörü	Anlaşma Tarihi	Anlaşma Tutarı	Verilen Garanti Oranı (%)	Döviz Cinsi	Vadesi (Yıl)	Ödemesiz Dönemi (Yıl)	ABD Doları Cinsinden Tutarı ⁽¹⁾
TEDAŞ	Elektrik Dağıtımının Rehabilitasyonu Projesi	Uluslararası İmar ve Kalkınma Bankası (IBRD)	11-Şub-08	205.000.000	100	Avro	15	5	296.942.500
TSKB, TKB	Çevre ve Enerji Çerçeve Kredisi	Avrupa Yatırım Bankası	08-May-08	200.000.000	100	Avro	15	5	309.140.000
Bursa Büyükşehir Belediyesi	Bursa Hafif Raylı Ulaşım Sistemi II	Avrupa Yatırım Bankası	08-May-08	100.000.000	100	Avro	20	5	154.570.000
TSKB	Dördüncü İhracat Finansmanı Aracılık Kredisi	Uluslararası İmar ve Kalkınma Bankası (IBRD)	28-May-08	65.000.000	100	Avro	28,5	7	102.414.000
TSKB	Dördüncü İhracat Finansmanı Aracılık Kredisi	Uluslararası İmar ve Kalkınma Bankası (IBRD)	28-May-08	197.400.000	100	USD	28,5	7	197.400.000
EXIMBANK	Dördüncü İhracat Finansmanı Aracılık Kredisi	Uluslararası İmar ve Kalkınma Bankası (IBRD)	28-May-08	94.900.000	100	Avro	30	5,5	149.524.440
EXIMBANK	Dördüncü İhracat Finansmanı Aracılık Kredisi	Uluslararası İmar ve Kalkınma Bankası (IBRD)	28-May-08	150.000.000	100	USD	30	5,5	150.000.000
TEDAŞ	TEDAŞ Şehir Şebekeleri Projesi	Avrupa Yatırım Bankası	19-Ağu-08	100.000.000	100	Avro	20	5,0	147.290.000
TOPLAM									1.507.280.940

(1) Anlaşma tarihinde geçerli olan TCMB kurları kullanılmıştır.

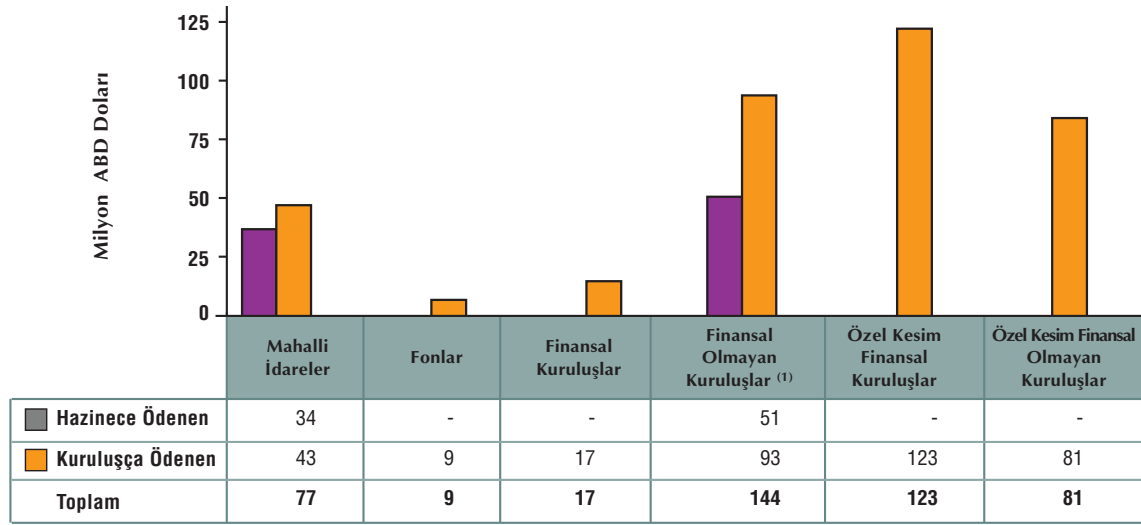
HAZİNE GARANTİSİ SAĞLANAN KREDİLER ⁽¹⁾ (2002 - 2008)

(Milyon ABD Doları)	2002	2003	2004	2005	2006	2007	2008 ⁽²⁾
Kamu	251	0	2	208	1.778	637	1.053
Finansal Kuruluşlar	0	0	0	0	255	410	454
KİT'ler	209	0	0	61	961	0	444
Mahalli İdareler	43	0	2	147	561	227	155
Özel	67	218	806	590	255	266	454
TOPLAM	319	218	808	798	2.032	903	1.507

(1) Taahhüt bazında.

(2) Ocak - Ağustos dönemi itibarıyla.

HAZİNE GARANTİLİ KREDİLERİN GERİ ÖDEMELERİ (2008 Ocak - Ağustos)



(1) KİT'ler, İGDAŞ - İstanbul Gaz Dağıtım Sanayii ve Ticaret A.Ş., İZGAZ - İzmit Gaz Dağıtım Sanayii ve Ticaret A.Ş. ve İstanbul Olimpiyat Oyunları Hazırlık ve Düzenleme Kurulu'nu içermektedir.

HAZİNE GARANTİLİ KREDİLERİN GERİ ÖDEMELERİ (2002 - 2008)

BÜTÇE SINIFLAMASI (Milyon ABD Doları)	2002	2003	2004	2005	2006	2007	2008 (1)	TOPLAM
Merkezi Yönetim	12	12	11	0	0	0	0	35
Hazinece Üstlenilen	12	12	11	0	0	0	0	35
Kuruluşça Ödenen	0	0	0	0	0	0	0	0
Mahalli İdareler	528	390	355	275	237	187	77	2.048
Hazinece Üstlenilen	458	308	243	194	138	85	34	1.461
Kuruluşça Ödenen	69	83	111	81	99	101	43	588
Fonlar	158	159	149	125	85	67	9	752
Hazinece Üstlenilen	0	0	0	0	0	0	0	0
Kuruluşça Ödenen	158	159	149	125	85	67	9	752
Finansal Kuruluşlar	58	110	121	119	114	43	17	582
Hazinece Üstlenilen	0	0	0	0	0	0	0	0
Kuruluşça Ödenen	58	110	121	119	114	43	17	582
Finansal Olmayan Kuruluşlar (2)	985	1.025	1.011	725	333	251	144	4.475
Hazinece Üstlenilen	437	158	45	18	74	116	51	899
Kuruluşça Ödenen	549	866	965	707	260	136	93	3.576
Özel Kesim Finansal Kuruluşları	6	51	9	31	61	116	123	396
Hazinece Üstlenilen	0	0	0	0	0	0	0	0
Kuruluşça Ödenen	6	51	9	31	61	116	123	396
Özel Kesim Finansal Olmayan Kuruluşlar	0	0	0	0	247	150	81	478
Hazinece Üstlenilen	0	0	0	0	0	0	0	0
Kuruluşça Ödenen	0	0	0	0	247	150	81	478
Toplam	1.747	1.747	1.655	1.275	1.076	814	452	8.767
Hazinece Üstlenilen	907	478	300	213	211	201	85	2.395
Kuruluşça Ödenen	840	1.269	1.355	1.063	865	613	367	6.372

(1) 31.08.2008 itibarıyla.

(2) KİT'ler, İGDAŞ - İstanbul Gaz Dağıtım Sanayii ve Ticaret A.Ş., İZGAZ - İzmit Gaz Dağıtım Sanayii ve Ticaret A.Ş. ve İstanbul Olimpiyat Oyunları Hazırlık ve Düzenleme Kurulu'nu içermektedir.

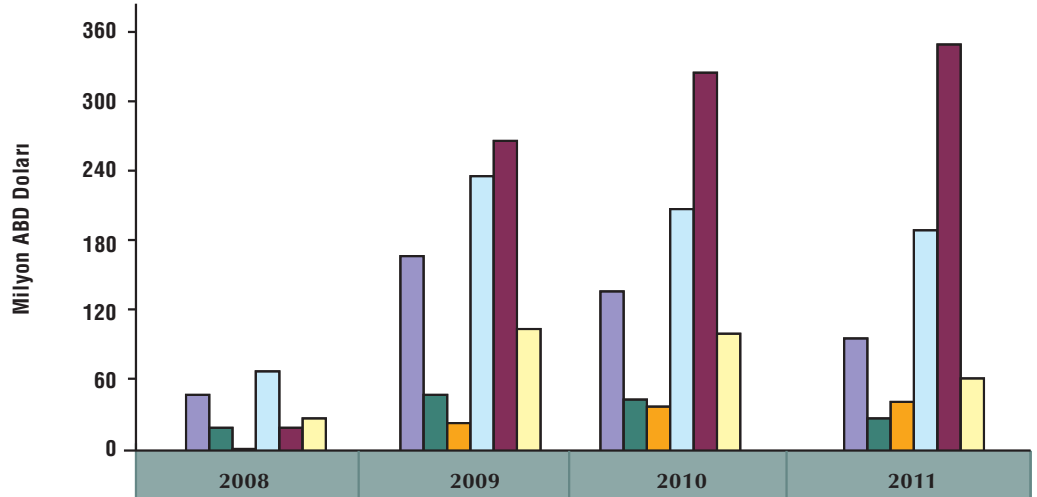
RİSK HESABI (1)

(Bin YTL)	2007 Ocak - Ağustos	2008 Ocak - Ağustos
Ödeme Toplamı	303.973	221.685
Finansal Olmayan Kuruluşlar	111.913	63.214
Finansal Kuruluşlar	0	0
Özel Kesim Finansal Kuruluşları	0	0
Yap-İşlet-Devret	114.649	115.311
Mahalli İdareler	77.411	43.161
Merkezi Yönetim	0	0
Kur Farkı Ödemesi	0	0
Gelirler Toplamı (-) (2)	128.190	151.169
Finansal Olmayan Kuruluşlar	33.277	32.275
Finansal Kuruluşlar	580	1.169
Özel Kesim Finansal Kuruluşları	13	0
Yap-İşlet-Devret	10.245	30.524
Mahalli İdareler	84.043	87.020
Merkezi Yönetim	0	118
Nema Geliri	32	62

(1) Hazine garantileri kapsamında Müsteşarlık tarafından ödenen bütün tutarların karşılandığı TCMB nezdinde oluşturulan Müsteşarlığa ait hesaptır.

(2) Geçici.

HAZİNE GARANTİLİ KREDİLERİN GERİ ÖDEME PROJESİYONLARI (1)



	2008	2009	2010	2011
Mahalli İdareler	47	161	133	94
Fonlar	19	47	43	27
Finansal Kuruluşlar	1	23	37	40
Finansal Olmayan Kuruluşlar	65	228	200	183
Özel Kesim Finansal Kuruluşlar	19	257	313	336
Özel Kesim Finansal Olmayan Kuruluşlar	26	100	97	60
Toplam	178	816	823	739

(1) Geçici, 30.06.2008 itibarıyla.

KAMU KESİMİNCE SAĞLANAN HAZİNE GARANTİSİZ DIŞ KREDİLER

HAZİNE GARANTİSİ OLMADAN SAĞLANAN DIŞ KREDİLER (2008 Ağustos)

Borçlu	Proje Adı	Kreditörü	Anlaşma Tarihi	Anlaşma Tutarı	Döviz Cinsi	Vadesi (Yıl)	ABD Doları Cinsinden Tutarı
İETT Genel Müdürlüğü	50 Adet Otobüs Alımı	Dexia Bank Belgium SA	07.01.2008	12.113.487	Avro	4	17.820.151
T. Halk Bankası	Kobi Kredi Programı Projesi	Fransız Kalkınma Ajansı	19.02.2008	80.000.000	Avro	11	117.072.000
İstanbul Büyükşehir Belediyesi	İstanbul Metrosu III. Aşama IV. Levent - Ayazağa Kesimi Metre Projesi	EIB-European Investment Bank	11.04.2008	700.000.000	Avro	19	1.111.180.000
İstanbul Büyükşehir Belediyesi	İstanbul Metrosu III. Aşama IV. Levent - Darüşşafaka Hattı	Fransız Kalkınma Ajansı	16.04.2008	120.000.000	Avro	14	190.128.000
İstanbul Büyükşehir Belediyesi	Kadıköy Kartal Metrosu İkmal İnşaatı ve Elektromekanik Sistemleri Temin, Montaj ve İşletmeye Alma	Fortis Bank, S.A./N.V. Succursale In Italia	13.06.2008	526.000.000	Avro	13	811.407.600
İstanbul Büyükşehir Belediyesi	Kadıköy Kartal Metrosu İkmal İnşaatı ve Elektromekanik Sistemleri Temin, Montaj ve İşletmeye Alma	Fortis Bank, S.A./N.V. Succursale In Italia	13.06.2008	250.000.000	Avro	10	385.650.000
TOPLAM							2.633.257.751

4749 SAYILI KANUN KAPSAMINDAKİ HAZİNE ALACAKLARI

HAZİNE ALACAK STOKU ⁽¹⁾

	2007		2008 Ağustos	
	Milyon YTL	Yüzde	Milyon YTL	Yüzde
Fonlar	86.108	80,5	93.825	80
Mahalli İdareler	12.983	12,1	13.461	11,5
KİT'ler	5.559	5,2	5.528	4,7
Bankalar	912	0,9	944	0,8
Kamu Bankaları	551	0,5	555	0,5
Kamu İşletmeleri	342	0,3	1.428	1,2
Merkezi Yönetim	345	0,3	1.392	1,2
Organizasyonlar ⁽²⁾	41	0	30	0
Sigorta Kuruluşları	68	0,1	64	0,1
Özel Kuruluşlar ⁽³⁾	19	0	16	0
Vakıflar ⁽⁴⁾	24	0	21	0
TOPLAM	106.950	100	117.264	100

(1) Geçici. Vadesi geçmiş ve gelecek alacak stok verilerini içermektedir.

(2) Organize sanayi bölgeleri, birlikler ve İstanbul Olimpiyat Oyunları Hazırlık ve Düzenleme Kurulu'ndan oluşmaktadır.

(3) Özelleştirilmiş KİT'ler ve vakıf şirketlerinden oluşmaktadır.

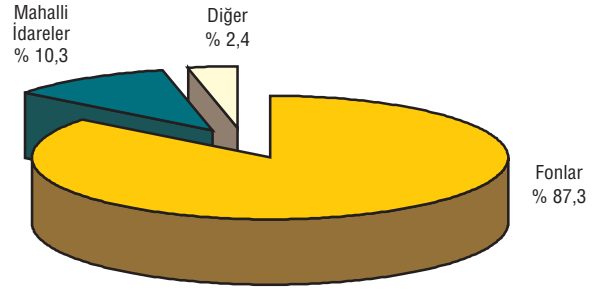
(4) Vakıf üniversiteleri ile Türkiye Teknoloji Geliştirme Vakfı'ndan oluşmaktadır.

VADESİ GEÇMİŞ ALACAK STOKU ⁽¹⁾

	2007		2008 Ağustos	
	Milyon YTL	Yüzde	Milyon YTL	Yüzde
Fonlar	46.215	86,4	53.904	87,3
Mahalli İdareler	5.978	11,2	6.384	10,3
KİT'ler	1.232	2,3	1.315	2,1
Kamu İşletmeleri	30	0,1	52	0,1
Merkezi Yönetim	20	0,0	63	0,1
TOPLAM	53.475	100	61.718	100

(1) Geçici.

VADESİ GEÇMİŞ ALACAK STOKU (2008 Ağustos)

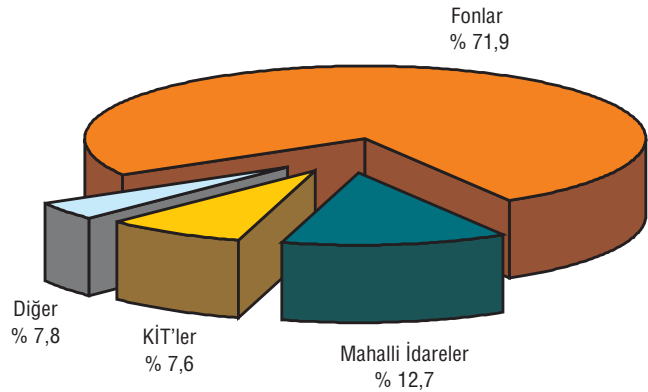


VADESİ GELECEK ALACAK STOKU ⁽¹⁾

	2007		2008 Ağustos	
	Milyon YTL	Yüzde	Milyon YTL	Yüzde
Fonlar	39.893	74,6	39.921	71,9
Mahalli İdareler	7.004	13,1	7.077	12,7
KİT'ler	4.327	8,1	4.212	7,6
Bankalar	912	1,7	944	1,7
Kamu Bankaları	551	1,0	555	1,0
Kamu İşletmeleri	312	0,6	1.376	2,5
Merkezi Yönetim	325	0,6	1.329	2,4
Organizasyonlar	41	0,1	30	0,1
Sigorta Kuruluşları	68	0,1	64	0,1
Özel Kuruluşlar	19	0	16	0
Vakıflar	24	0	21	0
TOPLAM	53.475	100	55.546	100

(1) Geçici.

VADESİ GELECEK ALACAK STOKU (2008 Ağustos)



VADESİ GELECEK ALACAK STOKUNUN VADEYE KALAN SÜRESİ (YIL) ^{(1) (2)}

	2007		2008 Ağustos	
	Vadeye Kalan Süre	Vadeye Kalan Ortalama Süre	Vadeye Kalan Süre	Vadeye Kalan Ortalama Süre
Fonlar	12,4	6,5	12,1	6,3
Mahalli İdareler	14,7	7,6	14,7	7,6
KİT'ler	7,8	4,8	7,8	4,7
Bankalar	8,8	5,2	8,5	5,0
Kamu Bankaları	12,4	7,2	11,8	6,8
Merkezi Yönetim ⁽³⁾	12,8	3,1	12,0	9,1
Kamu İşletmeleri ⁽⁴⁾	12,4	4,6	9,3	5,7
Organizasyonlar ⁽⁵⁾	2,6	1,3	2,2	1,1
Sigorta Kuruluşları	5,5	3,4	4,9	2,9
Vakıflar ⁽⁶⁾	8,5	4,3	7,9	4,1
Özel Kuruluşlar ⁽⁷⁾	5,0	2,4	4,7	2,2
Sosyal Güvenlik Kuruluşları	-	-	12,7	6,5
TOPLAM	11,8	6,3	11,6	6,2

(1) 5216 ve 5393 sayılı kanunlar kapsamında, takas, mahsup ve kesinti işlemine tabi tutularak uzlaşma sağlanan borçlar hariç.

(2) Vadesi geçmiş alacak stokunu içermemektedir.

(3) İmar Bankası tarafından DİBS satışı adı altında toplanan tutarların ödenmesi için TMSF'ye ihraç edilen tutarlar alacak stokuna yansıtılmıştır.

(4) Vadeye kalan süredeki azalış Emlak Gayrimenkul Yatırım Ortaklığı A.Ş.'den doğan alacaklardan kaynaklanmaktadır.

(5) Organize sanayi bölgeleri, birlikler ve İstanbul Olimpiyat Oyunları Hazırlık ve Düzenleme Kurulundan oluşmaktadır.

(6) Vakıf Üniversiteleri ile Türkiye Teknoloji Geliştirme Vakfı'ndan oluşmaktadır.

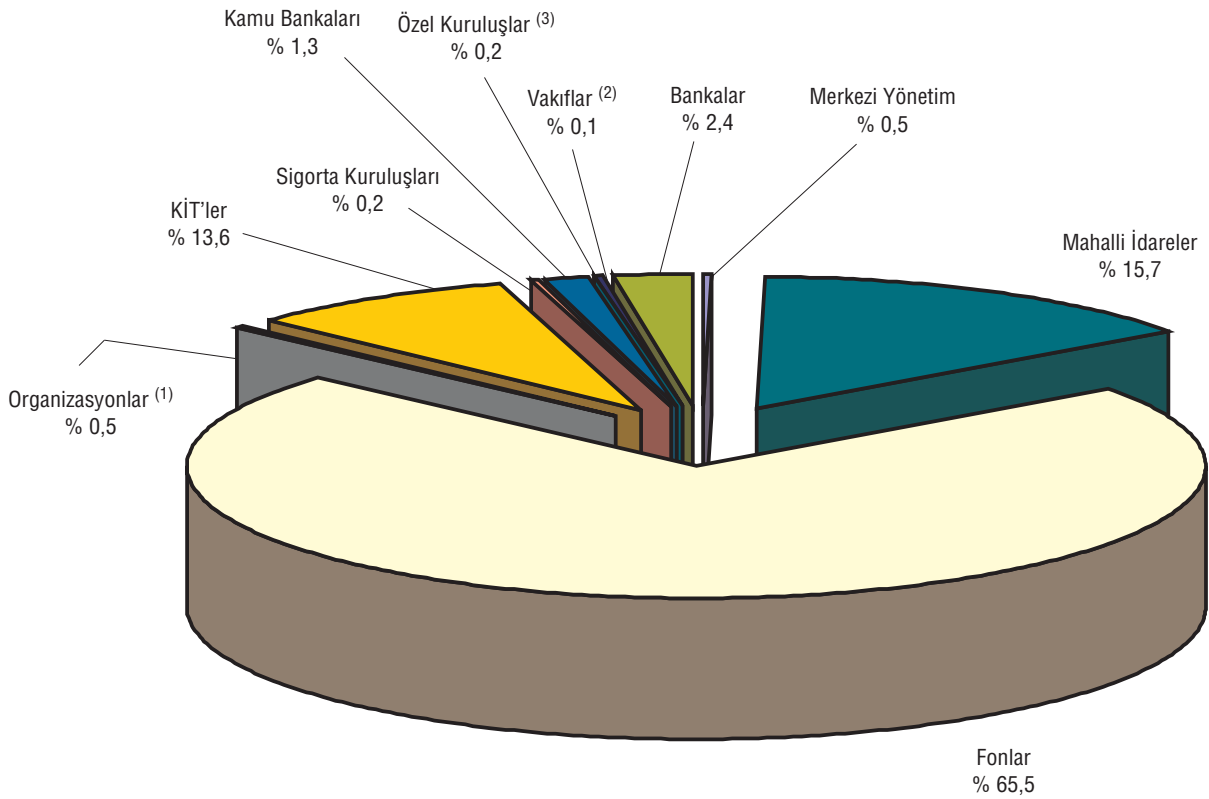
(7) Özelleştirilmiş KİT'ler ve vakıf şirketlerinden oluşmaktadır.

HAZİNE ALACAKLARINDAN YAPILAN TAHSİLAT ⁽¹⁾

	2004		2005		2006		2007		2008 Ağustos	
	Milyon YTL	Yüzde	Milyon YTL	Yüzde	Milyon YTL	Yüzde	Milyon YTL	Yüzde	Milyon YTL	Yüzde
Fonlar	86	6	4.220	61,9	869	42,3	1.784	55,8	1.701	65,5
Mahalli İdareler	347	22,5	414	6,1	499	24,3	663	20,7	407	15,7
KİT'ler	521	33,8	1.822	26,7	444	21,6	505	15,8	355	13,6
Bankalar	108	7,0	110	1,6	102	5,0	109	3,4	63	2,4
Kamu Bankaları	32	2,1	32	0,5	54	2,6	66	2,1	34	1,3
Kamu İşletmeleri	7	0,4	5	0,1	6	0,3	5	0,2	0	0,0
Merkezi Yönetim	335	21,7	75	1,1	13	0,7	15	0,5	12	0,5
Organizasyonlar	15	1,0	17	0,3	25	1,2	24	0,8	13	0,5
Sigorta Kuruluşları	5	0,3	5	0,1	12	0,6	12	0,4	6	0,2
Özel Kuruluşlar	69	4,5	55	0,8	24	1,2	8	0,2	4	0,2
Vakıflar	11	0,7	52	0,8	3	0,2	3	0,1	3	0,1
TOPLAM	1.536	99	6.808	100	2.053	100	3.195	100	2.597	100

(1) Geçici.

HAZİNE ALACAKLARINDAN YAPILAN TAHSİLAT (2008 Ağustos)



(1) Organize sanayi bölgeleri, birlikler ve İstanbul Olimpiyat Oyunlar Hazırlık ve Düzenleme Kurulu'ndan oluşmaktadır.

(2) Vakıf üniversiteleri ile Türkiye Teknoloji Geliştirme Vakfı'ndan oluşmaktadır.

(3) Özelleştirilmiş KİT'ler ve vakıf şirketlerinden oluşmaktadır.

TÜRKİYE'NİN KREDİ NOTU GELİŞİMİ

YABANCI PARA

	Standart & Poor's	Moody's	Fitch	JCR
2003 Sonu	B+ (durağan)	B1 (durağan)	B (pozitif)	B+ (durağan)
09.02.2004			B+ (durağan)	
08.03.2004	B+ (pozitif)			
12.03.2004				B+ (pozitif)
17.08.2004	BB- (durağan)			
25.08.2004			B+ (pozitif)	
2004 Sonu	BB- (durağan)	B1 (durağan)	B+ (pozitif)	B+ (pozitif)
13.01.2005			BB- (durağan)	
11.02.2005		B1 (pozitif)		
10.03.2005				BB- (pozitif)
06.12.2005			BB- (pozitif)	
14.12.2005		Ba3 (durağan)		
2005 Sonu	BB- (durağan)	Ba3 (durağan)	BB- (pozitif)	BB- (pozitif)
23.01.2006	BB- (pozitif)			
27.06.2006	BB- (durağan)			
2006 Sonu	BB- (durağan)	Ba3 (durağan)	BB- (pozitif)	BB- (pozitif)
10.05.2007			BB- (durağan)	
28.12.2007				BB- (durağan)
2007 Sonu	BB- (durağan)	Ba3 (durağan)	BB- (durağan)	BB- (durağan)
03.04.2008	BB- (negatif)			
31.07.2008	BB- (durağan)			
Mevcut Durum	BB- (durağan)	Ba3 (durağan)	BB- (durağan)	BB- (durağan)

UZUN VADELİ YTL

	Standart & Poor's	Moody's	Fitch	JCR
2003 Sonu	B+ (durağan)	B3 (pozitif)	B (pozitif)	B+ (durağan)
09.02.2004			B+ (durağan)	
08.03.2004	BB- (pozitif)			
12.03.2004				B+ (pozitif)
17.08.2004	BB (durağan)			
30.09.2004		B2 (durağan)		
2004 Sonu	BB (durağan)	B2 (durağan)	B+ (durağan)	B+ (pozitif)
13.01.2005			BB- (durağan)	
11.02.2005		B1 (pozitif)		
10.03.2005				BB- (pozitif)
06.12.2005			BB- (pozitif)	
14.12.2005		Ba3 (durağan)		
2005 Sonu	BB (durağan)	Ba3 (durağan)	BB- (pozitif)	BB- (pozitif)
23.01.2006	BB (pozitif)			
27.06.2006	BB (durağan)			
2006 Sonu	BB (durağan)	Ba3 (durağan)	BB- (pozitif)	BB- (pozitif)
10.05.2007			BB- (durağan)	
28.12.2007				BB- (durağan)
2007 Sonu	BB (durağan)	Ba3 (durağan)	BB- (durağan)	BB- (durağan)
03.04.2008	BB (negatif)			
31.07.2008	BB (durağan)			
Mevcut Durum	BB (durağan)	Ba3 (durağan)	BB- (durağan)	BB- (durağan)

TAKVİM

İÇ BORÇLANMA TAKVİMİ

	I. Hafta	II. Hafta	III. Hafta	IV. Hafta	V. Hafta
İhale Duyurusu	26/09	10/10	-	-	-
Referans Bono İhalesi	-	-	-	-	-
İskontolu DİBS İhalesi (13 Ay)	-	07/10	-	-	-
İskontolu DİBS İhalesi (20 Ay)	-	07/10	-	-	-
Sabit Kuponlu DİBS İhalesi	-	06/10	-	-	-
Değişken Kuponlu DİBS İhalesi	-	-	14/10	-	-
TÜFE Endeksli DİBS İhalesi	-	-	-	-	-
Geri Alım İhalesi	-	-	-	-	-
Aylık Borçlanma Stratejisi Duyurusu	-	-	-	-	-

VERİ YAYINLAMA TAKVİMİ

08 Ekim	Hazine Nakit Durumu (Eylül 2008)
20 Ekim	Konsolide Kamu Sektörü Gerçekleşmeleri (Ağustos 2008)
20 Ekim	Program Tanımlı Merkezi Yönetim Bütçesi Faiz Dışı Dengesi (Eylül 2008)
20 Ekim	Genel Bütçe Finansmanı (Eylül 2008)
20 Ekim	Merkezi Yönetim Bütçe Finansmanı (Eylül 2008)
20 Ekim	Hazine Alacak Verileri (Eylül 2008)
20 Ekim	Merkezi Yönetim Dış Borç Stoku (Eylül 2008)
20 Ekim	Merkezi Yönetim İç Borç Stoku (Eylül 2008)
20 Ekim	IMF SDDS Programı Kapsamında Merkezi Yönetim Toplam Borç Stoku (Eylül 2008)
31 Ekim	IMF SDDS Programı Kapsamında Merkezi Yönetim Bütçe Gerçekleşmeleri ve Finansmanı (Eylül 2008)

PİYASA YAPICILARI

Banka Adı	İnternet Adresi	Telefon
Akbank	www.akbank.com.tr	0.212 270 00 44
Deutsche Bank A.Ş.	www.deutschebank.com.tr	0.212 317 01 00
Fortis	www.fortis.com.tr	0.212 274 42 80
Finansbank A.Ş.	www.finansbank.com.tr	0.212 318 59 01
HSBC Bank A.Ş.	www.hsbc.com.tr	0.212 366 30 00
ING BANK A.Ş.	www.ingbank.com.tr	0.212 335 10 00
T. Garanti Bankası A.Ş.	www.garanti.com.tr	0.212 318 18 18
T. İş Bankası A.Ş.	www.isbank.com.tr	0.212 316 00 00
T. Vakıflar Bankası T.A.O.	www.vakifbank.com.tr	0.312 455 75 75
T. Halk Bankası A.Ş.	www.halkbank.com.tr	0.212 393 05 05
T.C. Ziraat Bankası A.Ş.	www.ziraat.com.tr	0.212 285 22 80
Yapı ve Kredi Bankası	www.ykb.com.tr	0.212 339 70 00

KAMU FİNANSMANI VERİLERİ

YAYINLANAN VERİLER

Verinin Adı	Adresi
Konsolide Kamu Sektörü Dengesi Program Tanımlı Merkezi Yönetim Bütçesi Faiz Dışı Dengesi Kümülatif Gerçekleşmeler Aylık Gerçekleşmeler Konsolide Kamu Sektörü Gerçekleşmeleri Kümülatif Gerçekleşmeler ve Hedefler Aylık Gerçekleşmeler Arşiv 2007 Yılı Konsolide Kamu Sektörü Dengesi 2006 Yılı Konsolide Kamu Sektörü Dengesi 2005 Yılı Konsolide Kamu Sektörü Dengesi 2004 Yılı Konsolide Kamu Sektörü Dengesi	http://www.hazine.gov.tr/irj/portal/anonymous/KonsolideKSD
Bütçe Finansmanı İstatistikleri Merkezi Yönetim Bütçe Dengesi ve Finansmanı (2008) Genel Bütçe Dengesi ve Finansmanı (2008) Merkezi Yönetim Bütçe Dengesi ve Finansmanı (2007) Genel Bütçe Dengesi ve Finansmanı (2007) Merkezi Yönetim Bütçe Dengesi ve Finansmanı (2006) Genel Bütçe Dengesi ve Finansmanı (2006) Konsolide Bütçe Dengesi ve Finansmanı (2005) Konsolide Bütçe Dengesi ve Finansmanı (2004) Konsolide Bütçe Dengesi ve Finansmanı (1994-2003)	http://www.hazine.gov.tr/irj/portal/anonymous/ButceFinansmani
Hazine Nakit Dengesi Gerçekleşmeleri Nakit Gerçekleşmeleri-2008 Nakit Gerçekleşmeleri-2007 Nakit Gerçekleşmeleri-2006 Nakit Gerçekleşmeleri-2005 Nakit Gerçekleşmeleri-2004	http://www.hazine.gov.tr/irj/portal/anonymous/NakitDengesi
Kamu Net Borç Stoku Kamu Net Borç Stokunun Hesaplamasına İlişkin Açıklamalar Kamu Net Borç Stoku	http://www.hazine.gov.tr/irj/portal/anonymous/KamuNetBorcStoku
Türkiye Net Dış Borç Stoku Türkiye'nin Net Dış Borç Stokunun Hesaplamasına İlişkin Açıklamalar Türkiye'nin Net Dış Borç Stoku	http://www.hazine.gov.tr/irj/portal/anonymous/TrNetDisBorcStoku
AB Tanımlı Nominal Borç Stoku AB Tanımlı Nominal Borç Stokunun Hesaplamasına İlişkin Açıklamalar AB Tanımlı Nominal Borç Stoku	http://www.hazine.gov.tr/irj/portal/anonymous/ABNominalBorcStoku
Merkezi Yönetim Borç Stoku İstatistikleri Aylık Merkezi Yönetim Borç Stoku-Grafik 2002-2005 Aylık Toplam Konsolide Bütçe Borç Stoku 2002-2005 Aylık Toplam Konsolide Bütçe Borç Stoku Döviz-Faiz Yapısı Merkezi Yönetim Borç Stoku Döviz-Faiz Yapısı (2003-..) Aylık Merkezi Yönetim Brüt Borç Stoku - Detay (2002-..)	http://www.hazine.gov.tr/irj/portal/anonymous/MerkYonBorcStoku
İç Borç İstatistikleri 2008 Yılı İç Borç İstatistikleri 2007 Yılı İç Borç İstatistikleri 2006 Yılı İç Borç İstatistikleri 2005 Yılı İç Borç İstatistikleri 2004 Yılı İç Borç İstatistikleri 2003 Yılı İç Borç İstatistikleri 2002 Yılı İç Borç İstatistikleri 2001 Yılı İç Borç İstatistikleri 2000 Yılı İç Borç İstatistikleri 1999 Yılı İç Borç İstatistikleri 1998 Yılı İç Borç İstatistikleri Yıllık Veriler	http://www.hazine.gov.tr/irj/portal/anonymous/IcBorc
Dış Borç İstatistikleri Dış Borç İstatistikleri Merkezi Yönetim Yurt Dışı Tahvil İhraçları (1988-..) Uzun Vadeli Kamu Brüt Dış Borç Stoku (1986Q1-..) Merkezi Yönetim Dış Borç Stoku (1986-..)-Detay Hazine Garantili Dış Borç Verileri Hazine Garantili Dış Borç Stok Verileri (1996-2007) Hazine Garantili Yap-İşlet-Devret ve Yap-İşlet Proje Verileri Türkiye Toplam Dış Borç Stoku Ve Servisi Verileri Dış Borç Stokunun Profili Borçlulara göre Dış Borç Stoku Alacaklara göre Dış Borç Stoku Dış Borç Tahvil Stoku Dış Borçların Döviz Kompozisyonu Dış Borçların Döviz Kompozisyonu ve Kur Etkisi Orta Uzun Vadeli Dış Borç Servis Projeksiyonu	http://www.hazine.gov.tr/irj/portal/anonymous/DisBorcIstatistikleri
Hazine Alacak Verileri Hazine Alacak Stoku Vadesi Geçmiş Alacak Stoku (Yıllar İtibariyle) Vadesi Geçmiş Hazine Alacakları (Kaynakları İtibariyle) Vadesi Gelecek Hazine Alacakları (Kaynakları İtibariyle) Hazine Garantileri Nedeniyle Üstlenilen Ödemeler Gerçekleşen Tahsilatlar (Kaynakları İtibariyle) Gerçekleşen Tahsilatlar (Kurumsal Bazda) Gerçekleşen Tahsilatlar (Ödeme Şekline Göre)	http://www.hazine.gov.tr/irj/portal/anonymous/AlacakVerileri
Borç İstatistikleri Zaman Serileri Borç Stoku İçerik ve Hesabına İlişkin Açıklamalar Merkezi Yönetim Yurt Dışı Tahvil İhraçları (1988-..) Merkezi Yönetim İç Borç Stoku (1986-..)-Detay Uzun Vadeli Kamu Brüt Dış Borç Stoku (1986-..) Yıllar İtibariyle Türkiye Net Dış Borç Stoku Verileri (1989-..) Merkezi Yönetim Dış Borç Stoku (1986-..)-Detay Merkezi Yönetim Toplam Borç Stoku (1986-..) Çeyrekler İtibariyle Türkiye Brüt Dış Borç Stoku Verileri (1989-..) Özel Veri Yayınlama Standartları (SDDS) Çerçevesinde Çeyrekler İtibariyle Türkiye Brüt Dış Borç Stoku Verileri (1989-..)	http://www.hazine.gov.tr/irj/portal/anonymous/ZamanSerileri

EK TABLOLAR

Merkezi Yönetim Borç Stokunun Alacaklılara Göre Dağılımı (1)

(Milyon YTL)	2002	2003	2004	2005	2006	2007	2008 Ağustos
TOPLAM BORÇ	242.665	282.807	316.528	331.520	345.050	333.485	345.911
İÇ BORÇ	149.870	194.387	224.483	244.782	251.470	255.310	264.176
Piyasa	70.763	101.760	141.148	169.314	180.060	188.434	194.547
Kamu	79.107	92.626	83.335	75.468	71.410	66.876	69.629
DIŞ BORÇ	92.795	88.420	92.046	86.738	93.580	78.175	81.734
Kredi	55.081	51.065	52.146	44.390	42.491	33.050	36.616
Uluslararası Kuruluşlar	33.868	32.982	35.379	29.774	27.303	20.126	23.540
IMF	22.787	23.355	24.755	19.654	15.123	8.321	11.139
Hükümet Kuruluşları	10.932	9.598	8.791	7.066	7.136	5.744	5.829
Diğer	10.281	8.485	7.976	7.550	8.052	7.180	7.247
Tahvil	37.714	37.355	39.899	42.348	51.089	45.125	45.119

(Milyon ABD Doları)	2002	2003	2004	2005	2006	2007	2008 Ağustos
TOPLAM BORÇ	148.464	202.608	235.846	247.071	245.482	286.327	294.492
İÇ BORÇ	91.691	139.262	167.262	182.428	178.906	219.207	224.907
Piyasa	43.293	72.903	105.169	126.184	128.102	161.788	165.628
Kamu	48.398	66.359	62.093	56.244	50.804	57.419	59.279
DIŞ BORÇ	56.773	63.346	68.583	64.643	66.576	67.120	69.585
Kredi	33.699	36.584	38.854	33.082	30.230	28.377	31.173
Uluslararası Kuruluşlar	20.721	23.629	26.361	22.189	19.424	17.280	20.041
IMF	13.941	16.732	18.445	14.647	10.759	7.144	9.483
Hükümet Kuruluşları	6.688	6.876	6.550	5.266	5.077	4.932	4.963
Diğer	6.290	6.079	5.943	5.627	5.729	6.164	6.170
Tahvil	23.074	26.762	29.729	31.560	36.347	38.744	38.412

(Yüzde)	2002	2003	2004	2005	2006	2007	2008 Ağustos
TOPLAM BORÇ	100	100	100	100	100	100	100
İÇ BORÇ	61,8	68,7	70,9	73,8	72,9	76,6	76,4
Piyasa	29,2	36,0	44,6	51,1	52,2	56,5	56,2
Kamu	32,6	32,8	26,3	22,8	20,7	20,1	20,1
DIŞ BORÇ	38,2	31,3	29,1	26,2	27,1	23,4	23,6
Kredi	22,7	18,1	16,5	13,4	12,3	9,9	10,6
Uluslararası Kuruluşlar	14,0	11,7	11,2	9,0	7,9	6,0	6,8
IMF	9,4	8,3	7,8	5,9	4,4	2,5	3,2
Hükümet Kuruluşları	4,5	3,4	2,8	2,1	2,1	1,7	1,7
Diğer	4,2	3,0	2,5	2,3	2,3	2,2	2,1
Tahvil	15,5	13,2	12,6	12,8	14,8	13,5	13,0

(% GSYİH)	2002	2003	2004	2005	2006	2007	2008 Ağustos
TOPLAM BORÇ	69,2	62,2	56,6	51,1	45,5	38,9	-
İÇ BORÇ	42,8	42,7	40,2	37,7	33,2	29,8	-
Piyasa	20,2	22,4	25,2	26,1	23,7	22,0	-
Kamu	22,6	20,4	14,9	11,6	9,4	7,8	-
DIŞ BORÇ	26,5	19,4	16,5	13,4	12,3	9,1	-
Kredi	15,7	11,2	9,3	6,8	5,6	3,9	-
Uluslararası Kuruluşlar	9,7	7,3	6,3	4,6	3,6	2,4	-
IMF	6,5	5,1	4,4	3,0	2,0	1,0	-
Hükümet Kuruluşları	3,1	2,1	1,6	1,1	0,9	0,7	-
Diğer	2,9	1,9	1,4	1,2	1,1	0,8	-
Tahvil	10,8	8,2	7,1	6,5	6,7	5,3	-

(1) Geçici.

İÇ BORÇ STOKU

(Milyon YTL)	2005	2006	2007	2008 ⁽¹⁾							
				Ocak	Şubat	Mart	Nisan	Mayıs	Haziran	Temmuz	Ağustos
TOPLAM İÇ BORÇ STOKU	244.782	251.470	255.310	258.468	262.019	266.477	268.794	261.317	261.000	261.149	264.176
NAKİT	194.153	208.376	220.582	223.785	227.341	231.653	233.996	228.107	227.760	227.493	231.040
TAHVİL	176.335	198.783	214.448	219.122	222.554	228.306	230.011	224.122	223.774	222.230	221.788
BONO	17.818	9.594	6.134	4.663	4.787	3.347	3.985	3.985	3.985	5.262	9.252
NAKİT DIŞI	50.629	43.094	34.728	34.683	34.678	34.824	34.798	33.209	33.240	33.656	33.136
TAHVİL	50.629	43.094	34.728	34.683	34.678	34.824	34.798	33.209	33.240	33.656	33.136
BONO	0	0	0	0	0	0	0	0	0	0	0
GSYİH	648.932	758.391	856.387
TOPLAM İÇ BORÇ STOKU/GSYİH (%)	37,7	33,2	29,8

(1) Geçici.

DÖVİZ CİNSİ / ENDEKSLİ İÇ BORÇ STOKU

(Milyon YTL)	2005	2006	2007	2008							
				Ocak	Şubat	Mart	Nisan	Mayıs	Haziran	Temmuz	Ağustos
NAKİT	34.802	32.927	24.931	25.132	24.007	26.316	26.250	19.907	19.991	18.347	17.886
USD	30.553	27.156	19.601	19.728	18.468	20.034	20.050	14.077	14.275	12.866	12.750
EURO	4.249	5.771	5.330	5.404	5.539	6.282	6.201	5.830	5.716	5.482	5.136
SDR	0	0	0	0	0	0	0	0	0	0	0
NAKİT DIŞI	3.127	1.744	1.211	1.226	1.251	1.405	1.391	1.309	1.344	1.292	1.225
USD	1.380	357	268	270	271	293	294	277	281	273	270
EURO	1.747	1.387	943	957	980	1.112	1.097	1.032	1.063	1.019	955
TOPLAM	37.930	34.670	26.142	26.358	25.258	27.722	27.642	21.216	21.336	19.639	19.111

TÜRKİYE BRÜT DIŞ BORÇ STOKU - PROFİL TABLOSU

	2003	2004	2004	2006	2007	2008 Ç1	2008 Ç2
TOPLAM DIŞ BORÇ STOKU (Milyon \$)	144.158	160.635	168.431	205.156	247.120	263.131	284.403
KISA VADE	23.013	31.880	37.103	40.354	41.782	44.880	51.943
Kamu	1.341	1.840	2.133	1.750	2.163	2.336	1.829
TCMB	2.860	3.287	2.763	2.563	2.282	2.357	2.273
Özel	18.812	26.753	32.207	36.041	37.337	40.187	47.841
UZUN VADE	121.145	128.755	131.328	164.802	205.338	218.251	232.460
Kamu	69.503	73.828	68.281	69.838	71.294	72.065	75.821
TCMB	21.513	18.123	12.662	13.115	13.519	14.233	13.931
Özel (1)	30.129	36.804	50.385	81.849	120.524	131.953	142.708
KAMU SEKTÖRÜ	70.844	75.668	70.414	71.588	73.457	74.401	77.650
Kısa Vade	1.341	1.840	2.133	1.750	2.163	2.336	1.829
Uzun Vade	69.503	73.828	68.281	69.838	71.294	72.065	75.821
TCMB	24.373	21.410	15.425	15.678	15.801	16.590	16.204
Kısa Vade	2.860	3.287	2.763	2.563	2.282	2.357	2.273
Uzun Vade	21.513	18.123	12.662	13.115	13.519	14.233	13.931
ÖZEL SEKTÖR	48.941	63.557	82.592	117.890	157.861	172.140	190.549
Kısa Vade	18.812	26.753	32.207	36.041	37.337	40.187	47.841
Uzun Vade (1)	30.129	36.804	50.385	81.849	120.524	131.953	142.708

DIŞ BORÇ STOKU GSYİH'YA ORANI (%)	2003	2004	2004	2006	2007	2008 Ç1	2008 Ç2
Toplam	47,3	41,1	35,0	39,0	37,5	-	-
Kısa Vade	7,5	8,2	7,7	7,7	6,3	-	-
Uzun Vade	39,7	33,0	27,3	31,3	31,2	-	-
Kamu Sektörü	23,2	19,4	14,6	13,6	11,2	-	-
TCMB	8,0	5,5	3,2	3,0	2,4	-	-
Özel Sektör	16,1	16,3	17,2	22,4	24,0	-	-

DIŞ BORÇ STOKUNUN YÜZDE DAĞILIMI (%)	2003	2004	2004	2006	2007	2008 Ç1	2008 Ç2
Toplam	100,0	100,0	100,0	100,0	100,0	100,0	100,0
Kısa Vade	16,0	19,8	22,0	19,7	16,9	17,1	18,3
Uzun Vade	84,0	80,2	78,0	80,3	83,1	82,9	81,7
Kamu Sektörü	49,1	47,1	41,8	34,9	29,7	28,3	27,3
TCMB	16,9	13,3	9,2	7,6	6,4	6,3	5,7
Özel Sektör	33,9	39,6	49,0	57,5	63,9	65,4	67,0

DIŞ BORÇ STOKUNDAKİ YÜZDE DEĞİŞİMİ (%)	2003	2004	2004	2006	2007	2008 Ç1	2008 Ç2
Toplam	11,2	11,4	4,9	21,8	20,5	6,5	8,1
Kısa Vade	40,1	38,5	16,4	8,8	3,5	7,4	15,7
Uzun Vade	7,0	6,3	2,0	25,5	24,6	6,3	6,5
Kamu Sektörü	9,8	6,8	-6,9	1,7	2,6	1,3	4,4
TCMB	10,8	-12,2	-28,0	1,6	0,8	5,0	-2,3
Özel Sektör	13,6	29,9	29,9	42,7	33,9	9,0	10,7

(1) 01.10.2001 tarihinden itibaren TCMB tarafından izlenmektedir.

Kaynak : HM, TCMB, TÜİK

DEVAMI →

TÜRKİYE BRÜT DIŞ BORÇ STOKU - PROFİL TABLOSU (Devamı)

FİNANSAL GÖSTERGELER (%)	2003	2004	2004	2006	2007	2008 Ç1	2008 Ç2
TOPLAM DIŞ BORÇ STOKU / İHRACAT (FOB)	305,1	254,3	229,2	239,9	230,4	224,4	224,9
DIŞ BORÇ SERVİSİ / GSYİH	9,1	7,8	7,6	7,6	7,4	-	-
DIŞ BORÇ SERVİSİ / İHRACAT (FOB)	58,9	48,3	50,1	46,8	45,4	43,9	38,8
ÖZEL SEKTÖR/İHRACAT (FOB)	103,6	100,6	112,4	137,8	147,2	146,8	150,7
FAİZ / GSYİH	2,3	1,8	1,7	1,8	1,6	-	-
FAİZ / İHRACAT (FOB)	14,8	11,3	10,9	10,9	10,1	9,6	9,2
TCMB REZERVLER (NET)/ DIŞ BORÇ STOKU	24,4	23,4	31,1	30,8	30,9	30,4	27,9
TCMB REZERVLER (NET)/ KISA VADELİ BORÇLAR	152,8	118,1	141,3	156,8	182,9	178,2	152,8
TCMB REZERVLER (BRUT)/ TOP.DIŞ BORÇ	23,3	22,4	30,0	29,7	29,7	29,1	26,7
TCMB REZERVLER (BRUT)/ KISA VADELİ BORÇLAR	146,1	113,0	136,1	150,9	175,5	170,4	146,1
TCMB REZERV (BRUT)/ İTHALAT (CIF)	-48,5	-36,9	-43,3	-43,6	-43,1	-41,6	-38,2
TCMB REZERV (NET)/ İTHALAT (CIF)	-50,7	-38,6	-44,9	-45,3	-44,9	-43,5	-40,0
CARI İŞLEMLER DENGESİ / TCMB REZERV BRUT	-22,4	-40,1	-43,8	-52,4	-51,4	-53,0	-60,4
CARI İŞLEMLER DENGESİ / TCMB REZERV (NET)	-21,4	-38,3	-42,2	-50,4	-49,3	-50,7	-57,8
CARI İŞLEMLER DENGESİ / GSYİH	-2,5	-3,7	-4,6	-6,1	-5,7	-	-

MAKRO EKONOMİK BÜYÜKLÜKLER (Milyon \$)

	2003	2004	2004	2006	2007	2008 Ç1	2008 Ç2
GSYİH (Milyon \$)	304.901	390.387	481.497	526.429	658.786	-	-
İHRACAT (FOB) (2) (3)	47.253	63.167	73.476	85.535	107.272	117.258	126.466
İTHALAT (CIF) (3)	-69.340	-97.540	-116.774	-139.576	-170.063	-184.032	-198.577
CARI İŞLEMLER DENGESİ (3)	-7.515	-14.431	-22.137	-31.893	-37.684	-40.556	-45.852
TCMB REZERVLER (BRÜT)	33.616	36.009	50.515	60.912	73.317	76.476	75.908
TCMB REZERVLER (NET)	35.162	37.643	52.429	63.285	76.439	79.967	79.385
DIŞ KREDİ KULLANIMLARI (3) (4)	16.325	22.828	34.003	51.390	63.787	64.442	67.800
DIŞ BORÇ SERVİSİ (3) (4)	27.810	30.488	36.803	40.071	48.733	51.454	49.047
ANAPARA	20.823	23.340	28.769	30.707	37.923	40.222	37.462
FAİZ	6.987	7.148	8.034	9.364	10.810	11.232	11.585

(2) Bavul Ticareti ve Uyarlama: Diğer Mallar hariç.

(3) 12 aylık toplam.

(4) Dış borç servisinde anapara ödemeleri sadece uzun vadeli borçları, faiz ödemeleri ise uzun ve kısa vadeli borçları içermektedir. Dış kredi kullanımları ise "tahvil" ihraçlarını içermemektedir.

Kaynak : HM, TCMB, TÜİK

TÜRKİYE BRÜT DIŞ BORÇ STOKU - BORÇLU DAĞILIMI

(Milyon ABD Doları)	2004				2005				2006				2007				2008	
	Ç1	Ç2	Ç3	Ç4	Ç1	Ç2	Ç3	Ç4	Ç1	Ç2	Ç3	Ç4	Ç1	Ç2	Ç3	Ç4	Ç1	Ç2
TOPLAM	144.814	147.291	152.995	160.635	159.158	160.858	164.442	168.431	182.499	189.788	195.242	205.156	212.488	223.185	234.532	247.120	263.131	284.403
KISA VADELİ BORÇLAR	24.922	27.054	30.202	31.880	32.512	34.010	37.432	37.103	38.944	40.924	40.291	40.354	36.432	38.809	38.232	41.782	44.880	51.943
KAMU	1.370	1.346	1.368	1.840	1.976	1.728	2.043	2.133	1.726	1.157	1.420	1.750	1.948	1.698	1.718	2.163	2.336	1.829
FINANSAL KURULUŞLAR	1.370	1.346	1.368	1.815	1.951	1.703	1.643	1.733	1.566	1.157	1.270	1.555	1.948	1.698	1.718	2.163	2.336	1.629
Bankalar	1.370	1.346	1.368	1.815	1.951	1.703	1.643	1.733	1.566	1.157	1.270	1.555	1.948	1.698	1.718	2.163	2.336	1.629
FINANSAL OLMAYAN KURULUŞLAR	0	0	0	25	25	25	400	400	160	0	150	195	0	0	0	0	0	200
KİT'ler	0	0	0	25	25	25	400	400	160	0	150	195	0	0	0	0	0	200
TCMB	2.883	2.902	3.014	3.287	3.110	2.875	2.855	2.763	2.753	2.774	2.597	2.563	2.495	2.429	2.331	2.282	2.357	2.273
Kredi Mektuplu DTH	2.872	2.901	3.012	3.286	3.108	2.874	2.854	2.762	2.751	2.773	2.596	2.562	2.494	2.428	2.330	2.281	2.356	2.272
Diğer	11	1	2	1	2	1	1	1	2	1	1	1	1	1	1	1	1	1
ÖZEL	20.669	22.806	25.820	26.753	27.426	29.407	32.534	32.207	34.465	36.993	36.274	36.041	31.989	34.682	34.183	37.337	40.187	47.841
FINANSAL KURULUŞLAR	9.554	10.830	12.344	12.714	13.223	14.014	16.270	16.008	18.913	19.642	18.558	18.275	13.493	14.217	11.974	14.657	15.381	19.851
Bankalar	9.554	10.830	12.344	12.714	13.223	14.014	16.270	16.008	18.913	19.642	18.558	18.275	13.493	14.217	11.974	14.657	15.381	19.851
FINANSAL OLMAYAN KURULUŞLAR	11.115	11.976	13.476	14.039	14.203	15.393	16.264	16.199	15.552	17.351	17.716	17.766	18.496	20.465	22.209	22.680	24.806	27.990
Şirketler	11.115	11.976	13.476	14.039	14.203	15.393	16.264	16.199	15.552	17.351	17.716	17.766	18.496	20.465	22.209	22.680	24.806	27.990
Diğer	0	0	0	0	0	0	0	0	0	0	0	0	0	0	0	0	0	0
UZUN VADELİ BORÇLAR	119.892	120.237	122.793	128.755	126.646	126.848	127.010	131.328	143.555	148.864	154.951	164.802	176.056	184.376	196.300	205.338	218.251	232.460
KAMU	68.555	69.163	71.391	73.828	73.387	70.637	68.890	68.281	69.075	67.061	68.982	69.838	71.520	70.686	72.475	71.294	72.065	75.821
GENEL YÖNETİM	64.270	65.148	67.524	70.114	70.211	67.653	66.046	65.922	66.928	65.472	67.258	67.850	69.544	68.629	70.362	68.747	69.635	73.379
Merkezi Yönetim	62.526	63.503	65.945	68.583	68.772	66.345	64.807	64.643	65.667	64.187	65.989	66.576	68.226	67.275	68.882	67.120	67.817	71.248
Mahallî İdareler	1.229	1.169	1.124	1.113	1.040	947	890	961	957	1.010	1.003	1.027	1.084	1.137	1.275	1.441	1.634	1.948
Fonlar	515	476	456	418	399	361	349	318	304	276	266	247	234	216	205	186	183	183
FINANSAL KURULUŞLAR	714	705	649	656	250	251	195	320	342	310	454	493	507	530	568	628	683	704
Bankalar	714	705	649	656	250	251	195	320	342	310	454	493	507	530	568	628	683	704
FINANSAL OLMAYAN KURULUŞLAR	3.571	3.310	3.217	3.058	2.926	2.733	2.649	2.039	1.805	1.279	1.269	1.496	1.468	1.527	1.545	1.919	1.747	1.738
KİT'ler	3.334	3.080	3.004	2.840	2.738	2.561	2.492	1.894	1.676	1.154	1.159	1.390	1.368	1.426	1.450	1.803	1.607	1.594
Diğer	237	230	213	218	188	172	156	145	129	125	110	106	100	100	95	117	140	144
TCMB	20.014	18.765	17.800	18.123	16.289	14.223	13.375	12.662	12.765	12.998	12.930	13.115	13.135	13.055	13.298	13.519	14.233	13.931
TCMB Kredileri	6.145	5.024	3.935	2.995	1.922	933	331	0	0	0	0	0	0	0	0	0	0	0
Kredi Mektuplu DTH	13.861	13.732	13.856	15.119	14.358	13.281	13.036	12.654	12.756	12.989	12.921	13.106	13.126	13.046	13.289	13.510	14.223	13.921
Garantisiz Ticari Borçlar	9	9	9	9	9	9	9	8	9	9	9	9	9	9	9	9	10	10
ÖZEL SEKTÖR	31.323	32.310	33.602	36.804	36.971	41.988	44.745	50.385	61.715	68.805	73.039	81.849	91.402	100.635	110.527	120.524	131.953	142.708
FINANSAL KURULUŞLAR	5.517	6.307	6.767	8.625	8.611	12.784	14.117	16.026	17.623	21.326	22.668	28.984	32.225	36.023	40.182	42.590	44.875	46.009
Bankalar	3.227	3.883	4.216	5.758	5.724	9.660	10.713	12.145	13.467	16.421	17.156	21.878	24.150	26.987	29.495	30.479	32.306	33.248
Bankacılık Dışı	2.290	2.424	2.551	2.867	2.887	3.124	3.404	3.881	4.156	4.905	5.512	7.106	8.075	9.036	10.687	12.111	12.569	12.761
FINANSAL OLMAYAN KURULUŞLAR	25.806	26.003	26.835	28.179	28.360	29.204	30.628	34.359	44.092	47.479	50.371	52.865	59.177	64.612	70.345	77.934	87.078	96.699

TÜRKİYE BRÜT DIŞ BORÇ STOKU - ALACAKLI DAĞILIMI

	2004				2005				2006				2007				2008		
	Ç1	Ç2	Ç3	Ç4	Ç1	Ç2	Ç3	Ç4	Ç1	Ç2	Ç3	Ç4	Ç1	Ç2	Ç3	Ç4	Ç1	Ç2	
(Milyon ABD Doları)																			
TOPLAM	144.814	147.291	152.995	160.635	159.158	160.858	164.442	168.431	182.499	189.788	195.242	205.156	212.488	223.185	234.532	247.120	263.131	284.403	
BORÇ	117.992	119.769	124.105	130.556	128.274	130.558	133.840	136.871	148.392	155.853	160.237	168.810	172.588	184.127	194.081	208.376	224.396	245.200	
KISA VADELİ BORÇLAR	24.922	27.064	30.202	31.880	32.512	34.010	37.432	37.103	38.944	40.924	40.291	40.354	36.432	38.809	38.232	41.782	44.980	51.943	
ÖZEL ALACAKLILAR	24.922	27.064	30.202	31.880	32.512	34.010	37.432	37.103	38.944	40.924	40.291	40.354	36.432	38.809	38.232	41.782	44.980	51.943	
PARASAL KURULUŞLAR	9.637	10.476	12.194	12.661	13.756	14.574	17.369	16.363	19.398	19.759	18.791	18.598	13.809	14.671	12.519	15.129	16.018	20.045	
PARASAL OLMAYAN KURULUŞLAR	15.285	16.578	18.008	19.219	18.756	19.436	20.063	20.740	19.546	21.165	21.500	21.756	22.623	24.138	25.713	26.653	28.862	31.898	
UZUN VADELİ BORÇLAR	93.070	92.715	93.903	98.676	95.762	96.548	96.408	99.768	109.448	114.929	119.946	128.456	136.156	145.318	155.849	166.594	179.516	193.257	
ÖZEL ALACAKLILAR	51.820	52.051	53.263	57.480	56.846	60.294	62.844	67.680	79.058	85.833	90.063	99.169	108.934	118.033	128.058	138.262	150.081	160.842	
PARASAL KURULUŞLAR	32.655	33.350	34.312	37.329	37.556	41.394	44.460	47.941	58.927	64.785	68.495	76.933	86.323	94.965	104.115	113.312	123.838	133.630	
PARASAL OLMAYAN KURULUŞLAR	19.166	18.701	18.951	20.151	19.290	18.899	18.384	19.739	20.131	21.047	21.568	22.235	22.610	23.068	23.943	24.949	26.242	27.212	
RESMİ ALACAKLILAR	41.250	40.664	40.640	41.196	38.916	36.254	33.564	32.087	30.389	29.096	29.883	29.287	27.223	27.285	27.790	28.332	29.435	32.415	
HÜKÜMET KURULUŞLARI	9.023	8.650	8.433	8.634	8.127	7.609	7.282	6.893	6.722	6.605	6.438	6.437	6.222	5.983	6.175	6.160	6.637	6.391	
ULUSLARARASI KURULUŞLAR	32.227	32.014	32.206	32.562	30.788	28.645	26.283	25.195	23.667	22.491	23.445	22.850	21.000	21.301	21.616	22.172	22.798	26.024	
IMF-ULUSLARARASI PARA FONU	22.741	21.978	21.503	21.440	19.906	17.790	15.445	14.647	12.975	11.398	11.539	10.759	8.497	8.560	7.764	7.144	6.940	10.046	
Hazine IMF Kredileri	16.596	16.954	17.568	18.445	17.984	16.857	15.114	14.647	12.975	11.398	11.539	10.759	8.497	8.560	7.764	7.144	6.940	10.046	
Merkez Bankası IMF Kredileri	6.145	5.024	3.935	2.995	1.922	933	331	0	0	0	0	0	0	0	0	0	0	0	
IBRD-ULUSLARARASI İMAR VE KALKINMA BANKASI	5.174	5.655	6.195	6.154	6.143	6.023	5.957	5.830	5.877	6.233	6.833	6.855	6.957	6.878	7.517	7.554	7.794	7.730	
Diğer Uluslararası Kuruluşlar	4.311	4.380	4.508	4.968	4.739	4.833	4.881	4.718	4.816	4.861	5.073	5.236	5.547	5.864	6.334	7.473	8.063	8.248	
TAHVİL (1)	26.822	27.523	28.890	30.079	30.885	30.300	30.602	31.560	34.107	33.935	35.004	36.347	39.900	39.058	40.452	38.744	38.735	39.203	

(1) Yurt dışına ihraç edilen senetlerin tamamı uzun vadeli olup, ilk ihraç bilgilerine göre alacaklı sınıflaması "parasal kuruluşlar" dır.

YURT DIŐI PİYASALARDA İHRAÇ EDİLEN SENET STOKU - BORÇLU VE DÖVİZ DAĞILIMI

(Milyon ABD Doları)	2004				2005				2006				2007				2008	
	Ç1	Ç2	Ç3	Ç4	Ç1	Ç2	Ç3	Ç4	Ç1	Ç2	Ç3	Ç4	Ç1	Ç2	Ç3	Ç4	Ç1	Ç2
TOPLAM TAHVİL STOKU	26.822	27.523	28.890	30.079	30.885	30.300	30.602	31.560	34.107	33.935	35.004	36.347	39.900	39.058	40.452	38.744	38.735	39.203
Kamu Sektörü Toplam	26.822	27.523	28.890	30.079	30.885	30.300	30.602	31.560	34.107	33.935	35.004	36.347	39.900	39.058	40.452	38.744	38.735	39.203
Merkezi Yönetim	26.472	27.173	28.540	29.729	30.885	30.300	30.602	31.560	34.107	33.935	35.004	36.347	39.900	39.058	40.452	38.744	38.735	39.203
Euro Tahvil	10.445	10.411	11.287	12.469	12.128	10.560	10.863	11.075	12.207	12.036	12.160	12.316	14.119	13.277	13.968	12.260	12.394	12.362
JPY	94	92	90	96	93	91	89	85	0	0	0	0	0	0	0	0	0	0
USD	1.363	1.363	1.363	1.363	863	600	600	600	600	600	548	548	548	548	548	0	0	0
Global Tahvil	14.050	14.800	15.800	15.800	17.800	19.050	19.050	19.800	21.300	21.300	22.296	23.483	25.233	25.233	26.483	26.483	26.341	26.841
Samurai Tahvil	519	507	0	0	0	0	0	0	0	0	0	0	0	0	0	0	0	0
Kamu Bankaları	350	350	350	350	0	0	0	0	0	0	0	0	0	0	0	0	0	0
Özel Tertip	350	350	350	350	0	0	0	0	0	0	0	0	0	0	0	0	0	0

TÜRKİYE BRÜT DIŞ BORÇ STOKU - DÖVİZ DAĞILIMI

TOPLAM														
(Milyon ABD Doları)	2005				2006				2007				2008	
	Ç1	Ç2	Ç3	Ç4	Ç1	Ç2	Ç3	Ç4	Ç1	Ç2	Ç3	Ç4	Ç1	Ç2
TOPLAM	159.158	160.858	164.442	168.431	182.499	189.788	195.242	205.156	212.488	223.185	234.532	247.120	263.131	284.403
CHF	974	905	875	872	883	899	944	937	984	965	1.036	988	1.208	1.196
ECU/EUR	52.718	49.765	52.362	53.890	57.106	61.099	62.491	66.630	72.368	75.239	82.763	86.173	94.514	99.978
GBP	631	621	623	575	604	650	672	866	782	803	909	877	844	831
JPY	3.186	3.079	2.947	2.804	2.647	2.695	2.617	2.688	2.650	2.552	2.785	2.851	3.327	3.247
SDR	19.914	17.797	15.452	14.653	12.981	11.403	11.545	10.764	8.502	8.563	7.770	7.150	6.946	10.051
USD ⁽¹⁾	79.545	86.087	88.839	91.572	101.716	106.972	110.301	113.050	119.158	125.518	130.282	137.143	145.075	156.193
Diğer (USD)	2.191	2.605	3.343	4.064	6.562	6.070	6.673	10.220	8.045	9.545	8.988	11.937	11.217	12.907

KISA VADE														
(Milyon ABD Doları)	2005				2006				2007				2008	
	Ç1	Ç2	Ç3	Ç4	Ç1	Ç2	Ç3	Ç4	Ç1	Ç2	Ç3	Ç4	Ç1	Ç2
TOPLAM	32.512	34.010	37.432	37.103	38.944	40.924	40.291	40.354	36.432	38.809	38.232	41.782	44.880	51.943
CHF	219	236	226	234	230	207	240	180	197	199	203	213	225	208
ECU/EUR	10.767	10.169	11.574	11.739	11.273	11.699	10.518	10.409	11.338	12.201	13.533	13.035	13.676	15.528
GBP	367	385	413	365	373	396	421	608	558	590	688	693	666	726
JPY	149	158	184	192	212	241	207	197	188	186	224	172	209	360
USD ⁽¹⁾	19.860	21.909	23.758	22.920	23.359	25.171	25.623	23.040	20.896	21.673	21.425	22.978	25.983	29.730
Diğer (USD)	1.150	1.153	1.277	1.653	3.497	3.210	3.282	5.920	3.255	3.960	2.159	4.691	4.121	5.391

UZUN VADE														
(Milyon ABD Doları)	2005				2006				2007				2008	
	Ç1	Ç2	Ç3	Ç4	Ç1	Ç2	Ç3	Ç4	Ç1	Ç2	Ç3	Ç4	Ç1	Ç2
TOPLAM	126.646	126.848	127.010	131.328	143.555	148.864	154.951	164.802	176.056	184.376	196.300	205.338	218.251	232.460
CHF	755	669	649	638	653	692	704	757	787	766	833	775	983	988
ECU/EUR	41.951	39.596	40.788	42.151	45.833	49.400	51.973	56.221	61.030	63.038	69.230	73.138	80.838	84.450
GBP	264	236	210	210	231	254	251	258	224	213	221	184	178	105
JPY	3.037	2.921	2.763	2.612	2.435	2.454	2.410	2.491	2.462	2.366	2.561	2.679	3.118	2.887
SDR	19.914	17.797	15.452	14.653	12.981	11.403	11.545	10.764	8.502	8.563	7.770	7.150	6.946	10.051
USD ⁽¹⁾	59.685	64.178	65.081	68.652	78.357	81.801	84.678	90.010	98.262	103.845	108.857	114.165	119.092	126.463
Diğer (USD)	1.041	1.452	2.066	2.411	3.065	2.860	3.391	4.300	4.790	5.585	6.829	7.246	7.096	7.516

(1) SPU ve CPU cinsinden borçlar Amerikan Doları olarak ödendiğinden, söz konusu döviz cinsleri USD içerisinde sınıflandırılmıştır.

TÜRKİYE BRÜT DIŞ BORÇ STOKU DEĞİŞİMİNDE KUR FARKI ETKİSİ (1)

TOPLAM														
(Milyon ABD Doları)	2005				2006				2007				2008	
	Ç1	Ç2	Ç3	Ç4	Ç1	Ç2	Ç3	Ç4	Ç1	Ç2	Ç3	Ç4	Ç1	Ç2
TOPLAM	-3.365	-4.475	-188	-1.345	1.199	1.532	1.080	2.952	1.146	1.179	5.320	3.559	6.297	-65
CHF	-55	-64	-7	-14	8	40	5	21	2	-10	49	34	132	-28
ECU/EUR	-2.616	-3.673	8	-972	1.066	2.194	634	2.315	819	789	4.000	3.038	6.494	-244
GBP	-12	-23	-15	-14	6	27	20	30	-1	16	14	-11	1	-2
JPY	-117	-84	-69	-116	1	23	-46	-23	43	-117	179	55	373	-198
SDR	-536	-666	-106	-224	116	245	64	218	49	22	235	104	302	-58
Diğer (USD)	-29	35	1	-5	2	-997	403	389	234	480	844	339	-1.004	465

KISA VADE														
(Milyon ABD Doları)	2005				2006				2007				2008	
	Ç1	Ç2	Ç3	Ç4	Ç1	Ç2	Ç3	Ç4	Ç1	Ç2	Ç3	Ç4	Ç1	Ç2
TOPLAM	-566	-758	-12	-237	236	-100	352	598	297	320	1.044	587	626	121
CHF	-12	-14	-2	-4	2	10	9	5	0	-3	10	6	28	-5
ECU/EUR	-522	-751	1	-215	229	433	122	378	132	119	654	502	982	-35
GBP	-7	-14	-9	-10	4	15	11	19	-1	11	9	-9	0	-3
JPY	-6	-4	-3	-7	1	2	-14	-2	25	-9	13	5	23	-12
Diğer (USD)	-19	24	1	-1	0	-560	224	199	141	202	358	83	-407	175

UZUN VADE														
(Milyon ABD Doları)	2005				2006				2007				2008	
	Ç1	Ç2	Ç3	Ç4	Ç1	Ç2	Ç3	Ç4	Ç1	Ç2	Ç3	Ç4	Ç1	Ç2
TOPLAM	-2.799	-3.717	-176	-1.108	963	1.632	729	2.353	849	859	4.276	2.972	5.671	-186
CHF	-43	-50	-6	-10	6	29	-4	16	2	-8	39	28	104	-24
ECU/EUR	-2.094	-2.922	7	-757	837	1.761	512	1.937	686	670	3.346	2.535	5.511	-209
GBP	-4	-9	-7	-5	2	11	9	12	0	5	5	-2	1	1
JPY	-111	-80	-66	-109	1	22	-32	-20	19	-108	166	50	351	-186
SDR	-536	-666	-106	-224	116	245	64	218	49	22	235	104	302	-58
Diğer (USD)	-10	10	1	-4	2	-437	180	190	94	278	486	257	-597	289

(1) İlgili dönem içerisinde oluşan değişimi gösterir. Bir yıl içerisinde oluşan kur farkı ise sözkonusu yılın çeyrekleri içerisinde oluşan kur farkının toplamına eşittir.

TÜRKİYE BRÜT DIŞ BORÇ STOKU DEĞİŞİMİ

TOPLAM														
(Milyon ABD Doları)	2005				2006				2007				2008	
	Ç1	Ç2	Ç3	Ç4	Ç1	Ç2	Ç3	Ç4	Ç1	Ç2	Ç3	Ç4	Ç1	Ç2
TOPLAM	-1.477	1.700	3.584	3.989	14.068	7.289	5.453	9.915	7.332	10.696	11.347	12.587	16.011	21.272
CHF	-71	-70	-30	-3	11	16	45	-6	47	-19	71	-48	220	-12
ECU/EUR	-1.635	-2.953	2.597	1.528	3.216	3.993	1.393	4.139	5.738	2.871	7.524	3.410	8.341	5.464
GBP	-48	-10	3	-48	28	47	21	195	-84	21	106	-31	-33	-13
JPY	-241	-107	-131	-143	-157	48	-78	71	-38	-98	233	67	475	-80
SDR	-1.534	-2.116	-2.345	-799	-1.673	-1.578	141	-781	-2.262	61	-794	-620	-204	3.105
USD ⁽¹⁾	1.421	6.541	2.753	2.733	10.144	5.255	3.329	2.750	6.107	6.360	4.764	6.861	7.933	11.118
Diğer (USD)	631	414	738	721	2.498	-491	602	3.547	-2.175	1.500	-556	2.949	-720	1.690

KISA VADE														
(Milyon ABD Doları)	2005				2006				2007				2008	
	Ç1	Ç2	Ç3	Ç4	Ç1	Ç2	Ç3	Ç4	Ç1	Ç2	Ç3	Ç4	Ç1	Ç2
TOPLAM	632	1.498	3.422	-329	1.841	1.980	-633	63	-3.922	2.377	-577	3.550	3.098	7.063
CHF	-6	17	-10	8	-4	-23	33	-60	17	2	4	10	12	-17
ECU/EUR	-77	-598	1.405	165	-466	426	-1.181	-109	929	863	1.332	-498	641	1.852
GBP	-24	18	28	-48	8	23	25	187	-50	32	98	5	-27	60
JPY	-17	9	26	8	20	29	-34	-10	-9	-2	38	-52	37	151
USD ⁽¹⁾	427	2.049	1.849	-838	439	1.812	452	-2.583	-2.144	777	-248	1.553	3.005	3.747
Diğer (USD)	329	3	124	376	1.844	-287	72	2.638	-2.665	705	-1.801	2.532	-570	1.270

UZUN VADE														
(Milyon ABD Doları)	2005				2006				2007				2008	
	Ç1	Ç2	Ç3	Ç4	Ç1	Ç2	Ç3	Ç4	Ç1	Ç2	Ç3	Ç4	Ç1	Ç2
TOPLAM	-2.109	202	162	4.318	12.227	5.309	6.086	9.852	11.254	8.319	11.924	9.037	12.913	14.209
CHF	-65	-87	-20	-11	15	39	12	54	30	-21	67	-58	208	5
ECU/EUR	-1.558	-2.355	1.192	1.363	3.682	3.567	2.574	4.248	4.809	2.008	6.192	3.908	7.700	3.612
GBP	-24	-28	-25	0	20	24	-4	8	-34	-11	8	-36	-6	-73
JPY	-224	-116	-157	-151	-177	19	-44	81	-29	-96	195	119	438	-231
SDR	-1.534	-2.116	-2.345	-799	-1.673	-1.578	141	-781	-2.262	61	-794	-620	-204	3.105
USD ⁽¹⁾	994	4.492	904	3.571	9.705	3.443	2.877	5.333	8.251	5.583	5.012	5.308	4.928	7.371
Diğer (USD)	302	411	614	345	654	-204	530	909	490	795	1.245	417	-150	420

(1) SPU ve CPU cinsinden borçlar Amerikan Doları olarak ödendiğinden, söz konusu döviz cinsleri USD içerisinde sınıflandırılmıştır.

HAZİNE GARANTİLİ DIŞ BORÇ STOKU (1)

BORÇLU KURULUŞ (Milyon ABD Doları)	2002	2003	2004	2005	2006	2007	2008 Ç2
KAMU	6.101	5.495	4.502	3.225	2.277	2.312	2.485
GENEL YÖNETİM	2.067	1.800	1.510	1.151	1.018	941	998
MERKEZİ YÖNETİM	25	15	5	0	0	0	0
ÖZELLEŞTİRME İDARESİ BAŞKANLIĞI	25	15	5	0	0	0	0
MAHALLİ İDARELER	1.421	1.250	1.087	833	771	755	814
ADANA BÜYÜKŞEHİR BELEDİYESİ	173	152	130	108	122	118	107
ADAPAZARI BÜYÜKŞEHİR BELEDİYESİ	36	35	28	16	9	0	0
ANKARA BÜYÜKŞEHİR BELEDİYESİ	87	66	47	26	7	0	0
ANTALYA BÜYÜKŞEHİR BELEDİYESİ	0	0	0	0	0	30	40
ASAT - ANTALYA BELEDİYESİ SU VE KANALİZASYON İDARESİ	89	80	72	64	56	48	44
ASKİ - ADANA BELEDİYESİ SU KANALİZASYON İDARESİ	31	35	55	44	44	44	45
ASKİ - ANKARA SU VE KANALİZASYON İDARESİ	72	61	49	35	28	21	20
BAFRA BELEDİYESİ	3	0	0	0	0	0	0
BANDIRMA BELEDİYESİ	22	17	13	11	9	8	7
BURSA BÜYÜKŞEHİR BELEDİYESİ	91	70	47	20	18	16	15
BUSKİ - BURSA SU VE KANALİZASYON İDARESİ	65	76	105	120	131	127	126
ÇEŞME VE ALAÇATI BELEDİYELER BİRLİĞİ	4	4	6	6	6	5	5
DALAMAN BELEDİYESİ	11	9	5	0	0	0	0
DİDİM BELEDİYESİ	24	16	7	5	3	1	0
EGO GENEL MÜDÜRLÜĞÜ (ANKARA)	133	116	85	42	19	5	0
ESKİŞEHİR BÜYÜKŞEHİR BELEDİYESİ	25	74	122	125	131	149	157
FOÇA BELEDİYESİ	4	6	7	5	5	4	5
GASKİ - GAZİANTEP BÜYÜKŞEHİR BEL.SU VE KAN.ID.GN.MD.	25	15	7	6	6	5	4
İSKENDERUN BELEDİYESİ	23	15	7	2	1	0	0
İSKİ - İSTANBUL SU VE KANALİZASYON İDARESİ	78	55	22	11	7	3	1
İSTANBUL BÜYÜKŞEHİR BELEDİYESİ	123	108	89	65	82	69	76
İZMİR BÜYÜKŞEHİR BELEDİYESİ	166	131	95	60	27	9	54
İZMİT BÜYÜKŞEHİR BELEDİYESİ	81	81	71	47	35	33	32
İZSU - İZMİR SU VE KANALİZASYON İDARESİ	7	2	0	0	0	0	0
KAYSERİ BÜYÜKŞEHİR BELEDİYESİ	0	0	0	0	14	54	73
MARIÇ - MARMARİS - İÇMELER - ARMUTLU BELEDİYE BİRLİĞİ	43	19	6	4	3	1	0
MİLAS BELEDİYESİ	0	6	11	10	7	4	3
YOZGAT BELEDİYESİ	5	2	0	0	0	0	0
FONLAR	621	534	418	318	247	186	183
T.SAVUNMA SANAYİİ GELİŞTİRME VE DESTEKLEME FONU	621	534	418	318	247	186	183
FİNANSAL KURULUŞLAR	439	413	306	186	79	138	216
KAMU BANKALARI	439	413	306	186	79	138	216
İLLER BANKASI GENEL MÜDÜRLÜĞÜ	0	0	0	0	2	10	33
T. İHRACAT KREDİ BANKASI A.Ş.	420	400	296	181	74	53	50
T. KALKINMA BANKASI A.Ş.	19	14	10	6	3	1	0
T.C. HALK BANKASI	0	0	0	0	0	73	134
FİNANSAL OLMAYAN KURULUŞLAR	3.595	3.282	2.687	1.887	1.180	1.233	1.271
KİTLER	3.478	3.188	2.613	1.837	1.140	1.203	1.244
BOTAŞ - BORU HATLARI İLE PETROL TAŞIMA A.Ş.	560	342	138	85	73	66	63
EREĞLİ DEMİR VE ÇELİK FABRİKALARI A.Ş.	65	44	21	8	0	0	0
EÜAŞ - ELEKTRİK ÜRETİM A.Ş.	1.144	1.306	1.147	927	876	812	785
TCDD - T.C. DEVLET DEMİRYOLLARI	67	41	31	22	15	8	4
TEDAŞ-TÜRKİYE ELEKTRİK DAĞITIM A.Ş.	0	0	0	0	0	88	157
TEİAŞ - TÜRKİYE ELEKTRİK İLETİM A.Ş.	152	131	136	148	177	229	234
THY - TÜRK HAVA YOLLARI A.O.	1.197	1.024	859	572	0	0	0
TKİ - TÜRKİYE KÖMÜR İŞLETMELERİ	7	5	2	0	0	0	0
TPAO - TÜRKİYE PETROLLERİ A.O.	0	59	59	75	0	0	0
TÜGSAŞ - TÜRKİYE GÜBRE SANAYİİ A.Ş.	26	10	3	0	0	0	0
TELEKOM - TÜRK TELEKOMÜNİKASYON A.Ş.	36	36	34	0	0	0	0
TÜPRAŞ - TÜRKİYE PETROL RAFİNERİLERİ A.Ş.	224	188	183	0	0	0	0
DiĞER	117	94	74	50	39	30	27
İZGAZ - İZMİT GAZ DAĞITIM SANAYİ VE TİCARET A.Ş.	32	28	22	11	4	0	0
İSTANBUL OLİMPİYAT OYUNLARI HAZIRLIK VE DÜZENLEME KURULU	85	67	52	39	35	30	27
ÖZEL	178	348	805	1.157	2.021	2.452	2.647
FİNANSAL KURULUŞLAR	178	348	805	995	1.489	2.043	2.296
BANKALAR	178	348	805	995	1.489	2.043	2.296
TSKB - T. SINAI KALKINMA BANKASI A.Ş.	178	348	805	995	1.489	2.043	2.296
FİNANSAL OLMAYAN KURULUŞLAR	0	0	0	161	532	409	351
EREĞLİ DEMİR VE ÇELİK FABRİKALARI A.Ş.	0	0	0	0	2	0	0
TELEKOM - TÜRK TELEKOMÜNİKASYON A.Ş.	0	0	0	27	0	0	0
THY - TÜRK HAVA YOLLARI A.O.	0	0	0	0	443	357	311
TÜPRAŞ - TÜRKİYE PETROL RAFİNERİLERİ A.Ş.	0	0	0	134	88	52	40
GENEL TOPLAM	6.280	5.843	5.307	4.381	4.298	4.764	5.132
Toplam Stok/GSYİH (%)	2,7	1,9	1,4	0,9	0,8	0,7	..

(1) Geçici.

HAZİNE GARANTİLERİNDEN YAPILAN ÜSTLENİMLER (1)

BORÇLU KURULUŞ (Milyon ABD Doları)	2002	2003	2004	2005	2006	2007	2008 (2)
GENEL TOPLAM	1.120	672	448	341	337	332	180
GARANTİLİ DIŞ BORÇ	907	478	300	213	211	201	85
KAMU	907	478	300	213	211	201	85
GENEL YÖNETİM	471	319	254	194	138	85	34
MERKEZİ YÖNETİM	12	12	11	0	0	0	0
ÖZELLEŞTİRME İDARESİ BAŞKANLIĞI	12	12	11	0	0	0	0
MAHALLİ İDARELER	458	308	243	194	138	85	34
ADANA BÜYÜKŞEHİR BELEDİYESİ	88	26	25	26	23	27	15
ADAPAZARI BÜYÜKŞEHİR BELEDİYESİ	8	9	10	10	9	10	0
ANKARA BÜYÜKŞEHİR BELEDİYESİ	47	26	23	22	21	7	0
AŞAT - ANTALYA BELEDİYESİ SU VE KANALİZASYON İDARESİ	10	10	3	6	11	11	5
ASKİ - ANKARA SU VE KANALİZASYON İDARESİ	15	20	0	0	0	0	0
BAFRA BELEDİYESİ	5	3	0	0	0	0	0
BANDIRMA BELEDİYESİ	7	6	5	3	4	1	2
BURSA BÜYÜKŞEHİR BELEDİYESİ	49	40	28	22	0	0	0
DALAMAN BELEDİYESİ	12	4	5	5	0	0	0
DİDİM BELEDİYESİ	10	9	9	2	2	2	1
EGO GENEL MÜDÜRLÜĞÜ (ANKARA)	37	41	42	37	27	16	5
FOÇA BELEDİYESİ	0	0	1	1	1	0	0
GASKİ - GAZİANTEP BÜYÜKŞEHİR BEL. SU VE KAN. İD. GN. MD.	11	10	10	0	0	0	0
İSKENDERUN BELEDİYESİ	9	10	9	5	1	1	0
İSKİ - İSTANBUL SU VE KANALİZASYON İDARESİ	29	0	0	0	0	0	0
İZMİR BÜYÜKŞEHİR BELEDİYESİ	66	41	39	35	16	0	0
İZMİT BÜYÜKŞEHİR BELEDİYESİ	15	17	18	17	18	7	4
İZSU - İZMİR SU VE KANALİZASYON İDARESİ	5	5	3	0	0	0	0
MARIÇ - MARMARİS - İÇMELER - ARMUTLU BELEDİYE BİRLİĞİ	28	26	13	1	2	2	1
MENEMEN BELEDİYESİ	2	0	0	0	0	0	0
MİLAS BELEDİYESİ	0	0	0	2	3	3	1
YOZGAT BELEDİYESİ	3	4	2	0	0	0	0
FİNANSAL OLMAYAN KURULUŞLAR	437	158	45	18	74	116	51
KİT'ler	398	115	15	9	65	111	51
BOTAŞ - BORU HATLARI İLE PETROL TAŞIMA A.Ş.	72	0	0	0	0	0	0
EÜAŞ - ELEKTRİK ÜRETİM A.Ş.	131	27	0	0	57	102	47
TCDD - T.C. DEVLET DEMİRYOLLARI	30	34	15	9	9	9	5
TEİAŞ - TÜRKİYE ELEKTRİK İLETİM A.Ş.	66	54	0	0	0	0	0
TMO - TOPRAK MAHSULLERİ OFİSİ	98	0	0	0	0	0	0
DiĞER	39	43	31	9	9	4	0
İZGAZ - İZMİT GAZ DAĞITIM SANAYİ VE TİCARET A.Ş.	14	11	10	9	9	4	0
İSTANBUL OLİMPİYAT OYUNLARI HAZ. VE DÜZENLEME KURULU	25	32	21	0	0	0	0
YİD ÜRÜN SATIŞ GARANTİLERİ	213	194	148	128	125	131	94
KAMU	213	194	148	128	125	131	94
GENEL YÖNETİM	213	194	148	128	125	131	94
MAHALLİ İDARELER	213	194	148	128	125	131	94
İZMİT BÜYÜKŞEHİR BELEDİYESİ	213	194	148	128	125	131	94
Üstlenim/GSYİH (%)	0,5	0,2	0,1	0,1	0,1	0,1	..

(1) Geçici.

(2) 31.08.2008 tarihi itibarıyla.

HAZİNE ALACAK STOKU (1) (2)

BORÇLU KURULUŞ (Milyon YTL)	VADESİ GEÇMİŞ ALACAKLAR	VADESİ GELMEMİŞ ALACAKLAR			TOPLAM
		ANAPARA	DİĞER	TOPLAM	
GENEL TOPLAM	61.718	52.712	2.835	55.547	117.265
KAMU	61.718	51.730	2.835	54.565	116.283
GENEL YÖNETİM	60.350	45.634	2.695	48.329	108.679
MERKEZİ YÖNETİM	63	1.322	7	1.329	1.392
İSTANBUL ÜNİVERSİTESİ	20	0	0	0	20
MÜFLİS TÜRKİYE İMAR BANKASI T.A.Ş. İFLAS MASASI	0	1.006	0	1.006	1.006
ÖZELLEŞTİRME İDARESİ BAŞKANLIĞI	0	282	0	282	282
SÜLEYMAN DEMİREL ÜNİVERSİTESİ	0	16	7	23	23
TSE - TÜRK STANDARTLAR ENSTİTÜSÜ	42	0	0	0	42
TÜBİTAK - MARMARA ARAŞTIRMA ENSTİTÜSÜ	0	6	0	6	6
TÜBİTAK - ULUSAL METEOROLOJİ ENSTİTÜSÜ	0	9	0	9	9
TÜRK PATENT ENSTİTÜSÜ	0	3	0	3	3
MAHALLİ İDARELER	6.384	4.389	2.688	7.077	13.461
ADANA BÜYÜKŞEHİR BELEDİYESİ	3	347	145	492	495
ADAPAZARI BÜYÜKŞEHİR BELEDİYESİ	75	137	128	265	340
ALANYA BELEDİYESİ	0	18	17	35	35
ANKARA BÜYÜKŞEHİR BELEDİYESİ	2.397	109	12	121	2.518
ANTALYA BÜYÜKŞEHİR BELEDİYESİ	0	10	0	10	10
ASAT - ANTALYA SU VE ATIKSU İDARESİ GENEL MÜDÜRLÜĞÜ	0	8	0	8	8
ASKİ - ADANA BÜYÜKŞEHİR BELEDİYESİ SU VE KANALİZASYON İDARESİ	0	71	0	71	71
ASKİ - ANKARA SU VE KANALİZASYON İDARESİ	252	191	0	191	443
BAFRA BELEDİYESİ	0	49	52	102	102
BANDIRMA BELEDİYESİ	23	28	0	28	51
BATMAN BELEDİYESİ	0	4	0	4	4
BURSA BÜYÜKŞEHİR BELEDİYESİ	0	259	0	259	259
DALAMAN BELEDİYESİ	16	54	34	88	104
DENİZLİ BELEDİYESİ	0	14	0	14	14
DİDİM BELEDİYESİ	100	92	57	149	249
DISKİ - DIYARBAKIR SU VE KANALİZASYON İDARESİ GENEL MÜDÜRLÜĞÜ	0	84	0	84	84
EGO GENEL MÜDÜRLÜĞÜ (ANKARA)	1.357	43	19	62	1.419
ESKİ - ERZURUM SU VE KANALİZASYON İDARESİ	0	15	0	15	15
ESKİ - ESKİŞEHİR SU VE KANALİZASYON İDARESİ	0	13	0	13	13
FETHİYE BELEDİYESİ	0	23	0	23	23
FOÇA BELEDİYESİ	0	9	0	9	9
GASKİ - GAZİANTEP BÜYÜKŞEHİR BEL. SU VE KAN. İD. GN. MD.	0	268	261	529	529
GAZİANTEP BÜYÜKŞEHİR BELEDİYESİ	27	41	50	91	119
İSKENDERUN BELEDİYESİ	30	55	41	96	126
İSKİ - İSTANBUL SU VE KANALİZASYON İDARESİ	0	62	0	62	62
İZMİR BÜYÜKŞEHİR BELEDİYESİ	0	288	337	624	624
İZMİT BÜYÜKŞEHİR BELEDİYESİ	1.038	1.789	1.478	3.267	4.304
KAYSU - KAYSERİ SU VE KANALİZASYON İDARESİ	0	66	0	66	66
KONYA BÜYÜKŞEHİR BELEDİYESİ	0	7	0	7	7
KOSKİ - KONYA BÜYÜKŞEHİR BELEDİYESİ SU VE KANALİZASYON İDARESİ	0	10	0	10	10
MALATYA BELEDİYESİ	0	40	0	40	40
MARIÇ - MARMARİS - İÇMELER - ARMUTALAN BELEDİYE BİRLİĞİ	1.029	1	0	1	1.030
MENEMEN BELEDİYESİ	8	22	17	39	47
MERSİN BÜYÜKŞEHİR BELEDİYESİ	0	1	0	1	1
MİLAS BELEDİYESİ	15	0	0	0	16
SAMSUN BÜYÜKŞEHİR BELEDİYESİ	0	11	0	11	11
SİİRT BELEDİYESİ	0	7	0	7	7
SİVAS BELEDİYESİ	0	20	0	20	20
ŞANLIURFA BELEDİYESİ	13	14	0	14	27
TARSUS BELEDİYESİ	0	82	0	82	82
YOZGAT BELEDİYESİ	1	28	40	67	68

(1) Geçici (4749 sayılı) Kanun kapsamındaki Hazine Alacaklarını kapsamaktadır.

(2) 31.08.2008 itibarıyla.

Not : TMSF'ye ikrazen ihraç edilmiş DİBS'lerin nakit ödemelerinden kaynaklanan Alacak Stokuna, bugüne kadar İç Borç Stokunun içinde yayınlanan ve 2007 yılı sonu itibarıyla 9.365 Milyon YTL, 2008 Ağustos sonu itibarıyla 9.379 Milyon YTL olan DİBS nakit dışı İkras Stoku dahil edilmiştir.

HAZİNE ALACAK STOKU ⁽¹⁾ ⁽²⁾ (Devam)

BORÇLU KURULUŞ (Milyon YTL)	VADEŞİ GEÇMİŞ ALACAKLAR	VADEŞİ GELMEMİŞ ALACAKLAR			TOPLAM
		ANAPARA	DİĞER	TOPLAM	
FONLAR	53.904	39.921	0	39.921	93.825
TMSF - TASARRUF MEVDUATI SİGORTA FONU	53.904	39.921	0	39.921	93.825
FİNANSAL OLMAYAN KURULUŞLAR	1.367	5.478	140	5.617	6.985
ORGANİZASYONLAR	0	29	0	29	29
İSTANBUL OLİMPİYAT OYUNLARI HAZIRLIK VE DÜZENLEME KURULU	0	28	0	28	28
TOBB - TÜRKİYE ODALAR VE BORSALAR BİRLİĞİ	0	1	0	1	1
KİT'ler	1.315	4.073	139	4.212	5.528
BOTAŞ - BORU HATLARI İLE PETROL TAŞIMA A.Ş.	0	48	0	48	48
EÜAŞ - ELEKTRİK ÜRETİM A.Ş.	1	1.964	139	2.104	2.105
SÜMER HOLDİNG A.Ş.	0	6	0	6	6
TCDD - T.C. DEVLET DEMİRYOLLARI	1.284	818	0	818	2.103
TDÇİ - TÜRKİYE DEMİR VE ÇELİK İŞLETMELERİ	30	0	0	0	30
TDİ - TÜRKİYE DENİZCİLİK İŞLETMELERİ A.Ş.	0	1	0	1	1
TEDAŞ - TÜRKİYE ELEKTRİK DAĞITIM A.Ş.	0	2	0	2	2
TEİAŞ - TÜRKİYE ELEKTRİK İLETİM A.Ş.	0	189	0	189	189
TETAŞ - TÜRKİYE ELEKTRİK TİCARET VE TAAHHÜT A.Ş.	0	1	0	1	1
TİGEM - TARIM İŞLETMELERİ GENEL MÜDÜRLÜĞÜ	0	1	0	1	1
TMO - TOPRAK MAHSULLERİ OFİSİ	0	1.042	0	1.042	1.042
KAMU İŞLETMELERİ	52	1.376	0	1.376	1.428
EGYO - EMLAK GAYRİMENKUL YATIRIM ORTAKLIĞI A.Ş.	0	1.314	0	1.314	1.314
İGDAŞ - İSTANBUL GAZ DAĞITIM SANAYİ VE TİCARET A.Ş.	1	55	0	55	56
İZGAZ - İZMİT GAZ DAĞITIM SANAYİ VE TİCARET A.Ş.	51	7	0	7	58
FİNANSAL KURULUŞLAR	0	619	0	619	619
SİGORTA KURULUŞLARI	0	64	0	64	64
DOĞAL AFET SİGORTALARI KURUMU	0	64	0	64	64
KAMU BANKALARI	0	555	0	555	555
İLLER BANKASI GENEL MÜDÜRLÜĞÜ	0	7	0	7	7
T. HALK BANKASI A.Ş.	0	242	0	242	242
T. İHRACAT KREDİ BANKASI A.Ş.	0	197	0	197	197
T. KALKINMA BANKASI A.Ş.	0	108	0	108	108
T.C. ZİRAAT BANKASI A.Ş.	0	1	0	1	1
ÖZEL	0	982	0	982	982
FİNANSAL OLMAYAN KURULUŞLAR	0	38	0	38	38
ORGANİZASYONLAR	0	1	0	1	1
BALIKESİR ORGANİZE SANAYİ BÖLGESİ	0	1	0	1	1
ŞİRKETLER	0	16	0	16	16
EREĞLİ DEMİR VE ÇELİK FABRİKALARI A.Ş.	0	11	0	11	11
KARDİYOLOJİ VAKFI FLORENCE NIGHTINGALE HASTANESİ A.Ş.	0	5	0	5	5
VAKIFLAR	0	21	0	21	21
TÜRKİYE TEKNOLOJİ GELİŞTİRME VAKFI	0	21	0	21	21
FİNANSAL KURULUŞLAR	0	944	0	944	944
BANKALAR	0	944	0	944	944
T. VAKIFLAR BANKASI T.A.O.	0	233	0	233	233
TSKB - T. SİNAİ KALKINMA BANKASI A.Ş.	0	711	0	711	711

(1) Geçici (4749 sayılı Kanun kapsamındaki Hazine Alacaklarını kapsamaktadır.)

(2) 31.08.2008 itibarıyla.

Not : TMSF'ye ikrazen ihraç edilmiş DİBS'lerin nakit ödemelerinden kaynaklanan Alacak Stokuna, bugüne kadar İç Borç Stokunun içinde yayınlanan ve 2007 yılı sonu itibarıyla 9.365 Milyon YTL, 2008 Ağustos sonu itibarıyla 9.379 Milyon YTL olan DİBS nakit dışı İkras Stoku dahil edilmiştir.

VADESİ GEÇMİŞ ALACAK STOKU (1)

BORÇLU KURULUŞ (Milyon YTL)	2002	2003	2004	2005	2006	2007	2008 Ağustos
GENEL TOPLAM	6.695	17.991	31.394	32.106	42.619	53.475	61.718
KAMU	6.695	17.988	31.393	32.106	42.619	53.475	61.718
GENEL YÖNETİM	6.272	17.275	30.436	31.329	42.463	52.213	60.350
MERKEZİ YÖNETİM	63	71	82	18	19	20	63
ANADOLU ÜNİVERSİTESİ	5	0	0	0	0	0	0
İSTANBUL ÜNİVERSİTESİ	16	19	17	18	19	20	20
ÖZELLEŞTİRME İDARESİ BAŞKANLIĞI	42	52	65	0	0	0	0
SÜLEYMAN DEMİREL ÜNİVERSİTESİ	0	0	0	0	0	0	0
TSE - TÜRK STANDARTLARI ENSTİTÜSÜ	0	0	0	0	0	0	42
MAHALLİ İDARELER	3.781	6.320	10.204	5.107	5.250	5.978	6.384
ADANA BÜYÜKŞEHİR BELEDİYESİ	370	653	822	0	0	0	3
ADAPAZARI BÜYÜKŞEHİR BELEDİYESİ	178	247	299	17	37	62	75
ALANYA BELEDİYESİ	0	25	30	36	0	0	0
ANKARA BÜYÜKŞEHİR BELEDİYESİ	0	92	292	537	822	2.417	2.397
ASKİ - ANKARA SU VE KANALİZASYON İDARESİ	0	60	106	156	205	239	252
BAFRA BELEDİYESİ	92	134	158	177	0	0	0
BANDIRMA BELEDİYESİ	0	0	0	1	6	16	23
DALAMAN BELEDİYESİ	67	113	143	171	12	14	16
DİDİM BELEDİYESİ	81	147	219	292	68	87	100
EGO GENEL MÜDÜRLÜĞÜ (ANKARA)	0	0	815	989	1.146	1.253	1.357
FOÇA BELEDİYESİ	0	0	0	2	0	0	0
GASKİ - GAZİANTEP BÜYÜKŞEHİR BEL. SU VE KAN. İD. GN. MD.	504	727	871	19	28	17	0
GAZİANTEP BÜYÜKŞEHİR BELEDİYESİ	0	99	122	150	173	32	27
İSKENDERUN BELEDİYESİ	64	104	138	173	21	26	30
İSTANBUL BÜYÜKŞEHİR BELEDİYESİ	9	0	0	0	0	0	0
İZMİR BÜYÜKŞEHİR BELEDİYESİ	0	0	1.119	1.253	1.292	0	0
İZMİT BÜYÜKŞEHİR BELEDİYESİ	2.193	3.448	4.376	242	520	825	1.038
İZSU - İZMİR SU VE KANALİZASYON İDARESİ	0	0	0	0	0	3	0
MARIÇ - MARMARİS - İÇMELER - ARMUTLU BELEDİYE BİRLİĞİ	150	366	564	743	854	959	1.029
MENEMEN BELEDİYESİ	23	35	43	50	57	6	8
MİLAS BELEDİYESİ	0	0	0	2	6	12	15
ŞANLIURFA BELEDİYESİ	0	0	0	0	3	10	13
YOZGAT BELEDİYESİ	49	71	87	98	1	1	1
FONLAR	2.427	10.884	20.150	26.204	37.194	46.215	53.904
KAMU ORTAKLIĞI FONU (2)	1.640	1.662	1.675	1.686	1.696	0	0
TMSF - TASARRUF MEVDUATI SİGORTA FONU	787	9.222	18.475	24.518	35.499	46.215	53.904
FİNANSAL OLMAYAN KURULUŞLAR	423	713	957	778	156	1.262	1.367
KİT'ler	242	447	630	763	137	1.232	1.315
ÇUKUROVA ELEKTRİK T.A.Ş.	0	17	38	0	0	0	0
EÜAŞ - ELEKTRİK ÜRETİM A.Ş.	0	0	0	0	0	0	1
TCDD - T.C. DEVLET DEMİRYOLLARI	32	380	567	734	106	1.203	1.284
TDÇİ - TÜRKİYE DEMİR VE ÇELİK İŞLETMELERİ	18	23	26	28	30	29	30
TEİAŞ - TÜRKİYE ELEKTRİK İLETİM A.Ş.	182	0	0	0	0	0	0
TTK - T. TAŞKÖMÜRÜ KURUMU	11	27	0	0	0	0	0
KAMU İŞLETMELERİ	181	266	326	15	19	30	52
İGDAŞ - İSTANBUL GAZ DAĞITIM SANAYİ VE TİCARAT A.Ş.	0	0	0	0	0	0	1
İZGAZ - İZMİT GAZ DAĞITIM SANAYİ VE TİCARET A.Ş.	181	266	326	15	19	30	51
ÖZEL	0	3	2	0	0	0	0
FİNANSAL OLMAYAN KURULUŞLAR	0	3	2	0	0	0	0
VAKIFLAR	0	3	2	0	0	0	0
BAŞKENT ÜNİVERSİTESİ	0	3	2	0	0	0	0
Genel Toplam / GSYİH (%)	1,9	4,0	5,6	4,9	5,6	6,2	..

(1) Geçici (4749 sayılı Kanun kapsamındaki Hazine Alacaklarını kapsamaktadır.)

(2) Kamu Ortaklığı Fonuna ilişkin alacaklar 2007 Yılı Bütçe Kanununun 29 uncu maddesi uyarınca terkin edilmiştir.

GERÇEKLEŞEN TAHSİLAT (1)

BORÇLU KURULUŞ (Milyon YTL)	2002	2003	2004	2005	2006	2007	2008 Ağustos
GENEL TOPLAM	2.607	1.975	1.544	6.816	2.053	3.195	2.597
KAMU	2.399	1.747	1.355	6.598	1.923	3.075	2.528
GENEL YÖNETİM	1.459	498	767	4.709	1.381	2.462	2.120
MERKEZİ YÖNETİM	33	47	335	75	13	15	12
ANADOLU ÜNİVERSİTESİ	0	6	0	0	0	0	0
ÖZELLEŞTİRME İDARESİ BAŞKANLIĞI	31	36	326	64	3	10	7
İSTANBUL ÜNİVERSİTESİ	0	0	3	0	0	0	0
SÜLEYMAN DEMİREL ÜNİVERSİTESİ	2	4	5	4	4	3	1
TSE - TÜRK STANDARTLAR ENSTİTÜSÜ	0	1	1	4	4	0	2
TÜBİTAK - MARMARA ARAŞTIRMA ENSTİTÜSÜ	0	0	0	1	1	1	1
TÜBİTAK - ULUSAL METROLOJİ ENSTİTÜSÜ	0	0	0	1	1	1	1
TÜRKİYE YÜKSEK İHTİSAS EĞİTİM VE ARAŞTIRMA HASTANESİ	1	1	1	0	0	0	0
MAHALLİ İDARELER	426	450	346	412	499	663	407
ADANA BÜYÜKŞEHİR BELEDİYESİ	12	14	14	59	57	27	24
ADAPAZARI BÜYÜKŞEHİR BELEDİYESİ	4	4	4	2	3	4	4
ALANYA BELEDİYESİ	0	0	0	1	2	1	1
ANKARA BÜYÜKŞEHİR BELEDİYESİ	71	31	0	0	0	112	129
ANTALYA BÜYÜKŞEHİR BELEDİYESİ	20	18	18	16	9	4	3
ASAT - ANTALYA BELEDİYESİ SU VE KANALİZASYON İD.	19	23	12	6	6	14	11
ASKİ - ADANA BELEDİYESİ SU KANALİZASYON İDARESİ	1	1	1	1	2	1	1
ASKİ - ANKARA SU VE KANALİZASYON İDARESİ	30	56	46	36	32	21	10
BANDIRMA BELEDİYESİ	1	3	4	3	3	3	2
BURSA BÜYÜKŞEHİR BELEDİYESİ	31	55	67	65	65	52	25
DİDİM BELEDİYESİ	0	1	0	0	0	0	0
DİSKİ - DİYARBAKIR SU VE KANALİZASYON İD. GENEL MÜDÜRLÜĞÜ	1	2	2	2	2	3	2
EGO GENEL MÜDÜRLÜĞÜ (ANKARA)	0	15	34	0	36	63	0
ESKİ - ERZURUM SU VE KANALİZASYON İDARESİ	0	0	1	1	5	5	3
ESHOT GENEL MÜDÜRLÜĞÜ (İZMİR)	0	3	3	2	0	0	0
ESKİ - ESKİŞEHİR SU VE KANALİZASYON İDARESİ	5	5	2	2	2	2	1
FETHİYE BELEDİYESİ	0	0	0	0	1	0	0
FOÇA BELEDİYESİ	0	0	0	0	4	0	0
GASKİ - GAZİANTEP BÜYÜKŞEHİR BEL. SU VE KAN. İD. GN. MD.	3	14	16	29	15	16	17
GAZİANTEP BÜYÜKŞEHİR BELEDİYESİ	10	26	5	1	11	18	16
İSKENDERUN BELEDİYESİ	1	1	0	0	0	1	1
İSKİ - İSTANBUL SU VE KANALİZASYON İDARESİ	170	58	16	7	8	7	4
İSTANBUL BÜYÜKŞEHİR BELEDİYESİ	0	10	0	0	0	0	0
İZMİR BÜYÜKŞEHİR BELEDİYESİ	20	56	46	77	162	253	106
İZMİT BÜYÜKŞEHİR BELEDİYESİ	9	17	14	68	38	29	36
İZSU - İZMİR SU VE KANALİZASYON İDARESİ	6	27	26	21	19	7	0
KAYSU - KAYSERİ SU VE KANALİZASYON İDARESİ	1	2	4	3	4	5	4
KONYA BÜYÜKŞEHİR BELEDİYESİ	7	6	4	3	2	1	1
KOSKİ - KONYA BÜYÜKŞEHİR BELEDİYESİ VE KANALİZASYON İDARESİ	0	0	0	0	1	2	1
MALATYA BELEDİYESİ	0	0	1	1	1	1	0
ŞANLIURFA BELEDİYESİ	0	0	2	2	1	1	1
TARSUS BELEDİYESİ	2	3	2	4	7	7	4
FONLAR	1.000	0	86	4.220	869	1.784	1.701
TMSF - TASARRUF MEVDUATI SİGORTA FONU	1.000	0	86	4.220	869	1.784	1.701

(1) Geçici (4749 sayılı Kanun kapsamındaki Hazine Alacaklarından yapılan tahsilat)

DEVAMI →

GERÇEKLEŞEN TAHSİLAT ⁽¹⁾ (Devam)

BORÇLU KURULUŞ (Milyon YTL)	2002	2003	2004	2005	2006	2007	2008 Ağustos
FİNANSAL OLMAYAN KURULUŞLAR	858	1.037	549	1.850	475	534	367
ORGANİZASYONLAR	3	15	15	17	25	23	13
İSTANBUL OLİMPİYAT OYUNLARI HAZIRLIK VE DÜZENLEME KURULU	3	15	15	17	25	23	13
KİT'ler	839	1.010	521	1.822	444	505	355
BOTAŞ - BORU HATLARI İLE PETROL TAŞIMA A.Ş.	222	52	59	120	131	114	5
DHMİ - DEVLET HAVA MEYDANLARI İŞLETMESİ	2	2	2	11	0	0	0
EBK - ET VE BALIK ÜRÜNLERİ A.Ş.	1	12	7	3	0	0	0
EÜAŞ - ELEKTRİK ÜRETİM A.Ş.	116	443	303	243	211	284	257
SÜMER HOLDİNG A.Ş.	2	2	2	1	2	2	1
TCDD - T.C. DEVLET DEMİRYOLLARI	0	0	0	3	3	0	0
TDÇİ - TÜRKİYE DEMİR VE ÇELİK İŞLETMELERİ	0	0	0	0	0	3	0
TEDAŞ - TÜRKİYE ELEKTRİK DAĞITIM A.Ş.	0	0	0	1	1	1	0
TEİAŞ - TÜRKİYE ELEKTRİK İLETİM A.Ş.	0	421	81	26	25	22	12
THY - TÜRK HAVA YOLLARI A.O.	1	1	0	0	0	0	0
TİGEM - TARIM İŞLETMELERİ GENEL MÜDÜRLÜĞÜ	1	0	0	0	0	0	0
TKİ - TÜRKİYE KÖMÜR İŞLETMELERİ	5	5	2	0	0	0	0
TMO - TOPRAK MAHSULLERİ OFİSİ	440	21	10	866	56	80	80
TTK - T. TAŞKÖMÜRÜ KURUMU	0	0	11	19	15	0	0
TÜGSAŞ - TÜRKİYE GÜBRE SANAYİİ A.Ş.	11	2	2	1	0	0	0
TÜPRAŞ - TÜRKİYE PETROL RAFİNERİLERİ A.Ş.	10	10	5	0	0	0	0
TÜRKİYE GEMİ SANAYİİ	2	0	0	0	0	0	0
TÜRKİYE ŞEKER FABRİKALARI A.Ş.	24	38	35	528	0	0	0
KAMU İŞLETMELERİ	14	7	7	5	6	5	0
İGDAŞ - İSTANBUL GAZ DAĞITIM SANAYİ VE TİCARET A.Ş.	14	7	7	5	6	5	0
FİNANSAL KURULUŞLAR	81	212	39	38	67	79	41
SİGORTA KURULUŞLARI	2	5	5	5	12	12	6
DOĞAL AFET SİGORTALARI KURUMU	2	5	5	5	12	12	6
KAMU BANKALARI	80	206	32	32	54	66	34
İLLER BANKASI	14	41	8	4	4	3	1
T. EMLAK BANKASI A.Ş.	17	0	0	0	0	0	0
T. HALK BANKASI A.Ş.	14	16	17	16	18	20	11
T. İHRACAT KREDİ BANKASI A.Ş.	7	5	4	8	27	35	17
T. KALKINMA BANKASI A.Ş.	24	12	0	1	3	4	3
T.C. ZİRAAT BANKASI A.Ş.	4	132	2	3	4	4	2
SOSYAL GÜVENLİK KURULUŞLARI	0	0	2	1	0	0	0
SSK - SOSYAL SİGORTALAR KURUMU	0	0	2	1	0	0	0
ÖZEL	208	228	189	218	130	121	69
VAKIFLAR	8	5	11	52	3	3	3
BAŞKENT ÜNİVERSİTESİ	8	5	11	49	0	0	0
TÜRKİYE TEKNOLOJİ GELİŞTİRME VAKFI	0	0	0	3	3	3	3
ŞİRKETLER	99	88	69	55	24	8	4
EREĞLİ DEMİR VE ÇELİK FABRİKALARI A.Ş.	71	71	68	55	24	7	4
KARDİYOLOJİ VAKFI FLORENCE NIGHTINGALE HASTANESİ A.Ş.	1	1	1	1	1	1	0
ÇUKUROVA ELEKTRİK T.A.Ş.	27	16	0	0	0	0	0
ORGANİZASYONLAR	0	1	1	1	1	1	0
BALIKESİR ORGANİZE SANAYİİ BÖLGESİ	0	1	1	1	1	1	0
BANKALAR	101	134	108	110	102	109	63
BAYINDIRBANK A.Ş.	2	2	2	2	1	0	0
SYB - SİNAİ YATIRIM BANKASI	29	0	0	0	0	0	0
T. GARANTİ BANKASI A.Ş.	4	4	3	3	1	0	0
T. VAKIFLAR BANKASI T.A.O.	20	20	15	14	14	21	0
TSKB - T. SİNAİ KALKINMA BANKASI A.Ş.	39	103	83	87	84	88	0
YAPI VE KREDİ BANKASI A.Ş.	7	6	5	5	2	0	0
Genel Toplam / GSYİH (%)	0,7	0,4	0,3	1,1	0,3	0,4	..

(1) Geçici (4749 sayılı Kanun kapsamındaki Hazine Alacaklarından yapılan tahsilat)

**Kamu Borç Yönetimi Raporu'nun 39. sayısı
31 Ekim 2008, Saat 17.30'da yayımlanacaktır.**



4749 sayılı Kamu Finansmanı ve Borç Yönetiminin Düzenlenmesi Hakkında Kanun'un 14. Maddesi gereği hazırlanan Kamu Borç Yönetimi Raporunun bu sayısı Ağustos 2008 dönemine ilişkin veri ve bilgileri içermektedir. Raporda yer alan bilgiler kaynak gösterilerek kullanılabilir.

Bilgi için:

(312) 212 90 45

(312) 212 89 11

(312) 204 61 67 - 204 61 57

www.hazine.gov.tr

e-posta: risk@hazine.gov.tr

T.C. BAŞBAKANLIK
HAZİNE MÜSTEŞARLIĞI MATBAASINDA
BASTIRILMIŞTIR.