



**T.C. HAZİNE VE
MALİYE BAKANLIĞI**

Finansal Piyasalar ve Kambiyo Genel Müdürlüğü

Finansal Araçlar ve Analiz Dairesi

**BKS
İLERLEME RAPORU
2025 Birinci Çeyrek**

31 MART 2025



MELEK YATIRIMCI LİSANSLARI

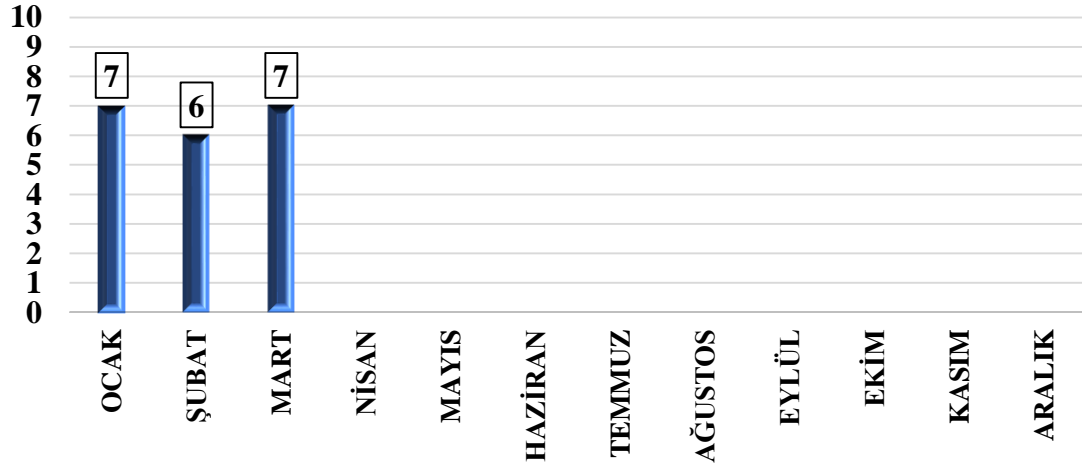
Bireysel Katılım Sermayesi (BKS) sistemi kapsamındaki faaliyetler, Yönetmeliğin ilk kez yürürlüğe girdiği 15.02.2013 tarihinden itibaren Bakanlığımız uhdesinde yürütülmektedir. BKS ile ülkemizde girişimcilik ekosisteminin geliştirilmesine destek vermek amacıyla erken aşama işletmelere sermaye aktaran lisanslı bireysel katılım yatırımcılarına (BKY) vergi desteği imkânı sağlanmaktadır.

BKS sisteminin günümüz şartlarına uygun olarak daha etkin işletilebilmesi amacıyla mevcut Yönetmelikte değişiklikler yapılmıştır. Yeni Yönetmelik 31.12.2024 tarihli Resmi Gazete'de yayımlanarak 01.01.2025 tarihi itibarıyla yürürlüğe girmiştir.

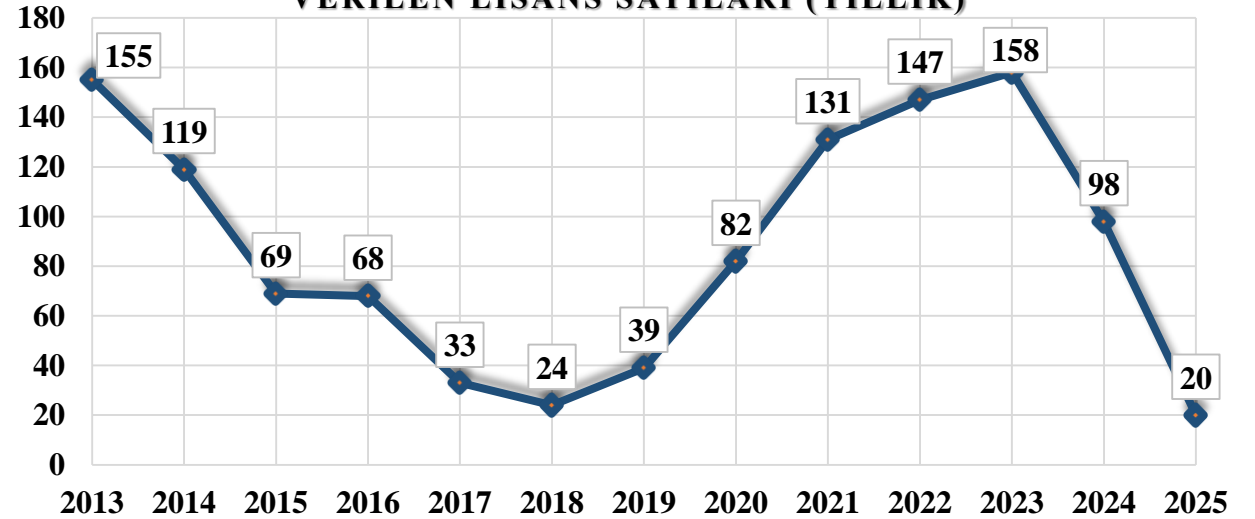
BKS sistemi kapsamında;

- 2013 yılından bu yana kadar iptal edilenler hariç toplam **1143** lisans verilmiştir. Lisansların **625** adedi (**01.03.2020 – 31.03.2025** tarih aralığını kapsamaktadır.) aktif durumdadır.

AYLARA GÖRE LİSANS SAYILARI (2025)



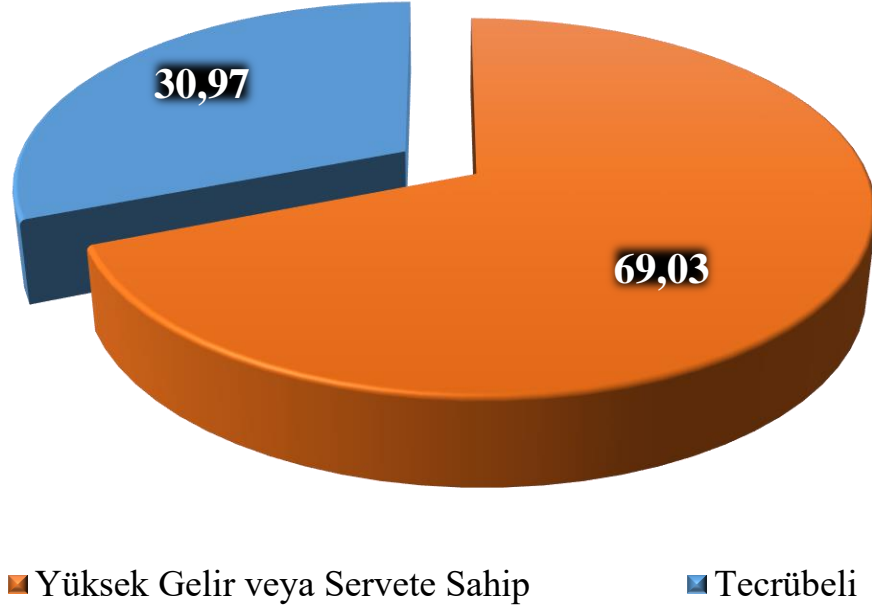
VERİLEN LİSANS SAYILARI (YILLIK)



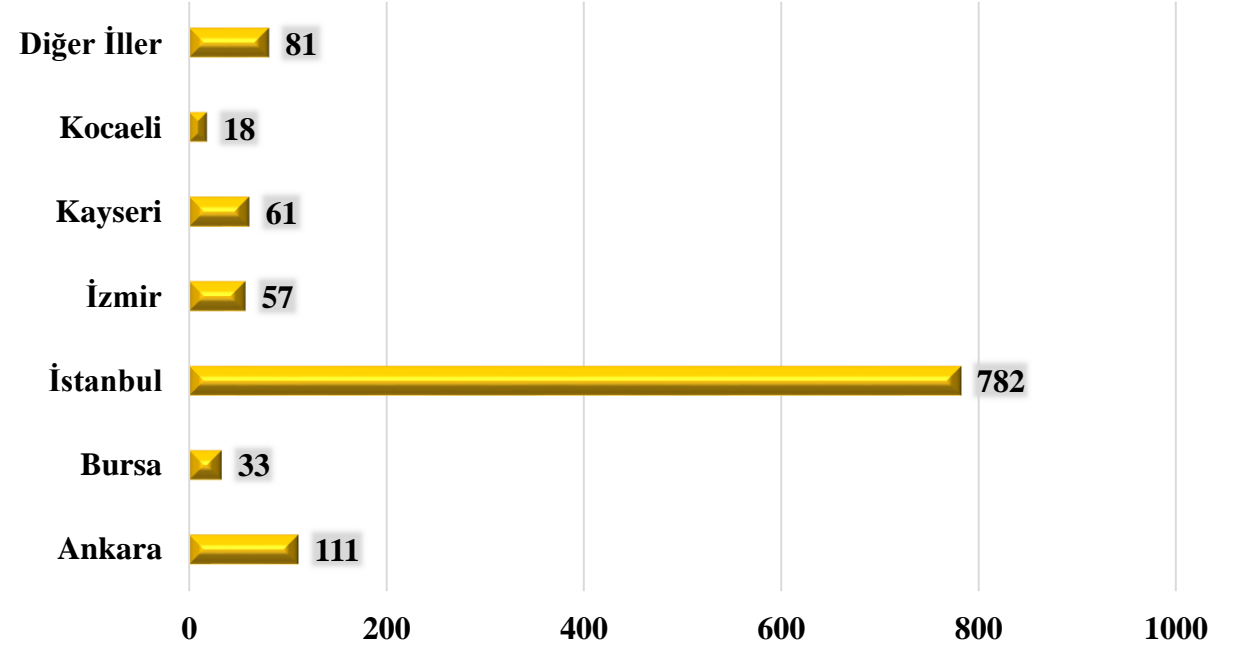


BKY LİSANSLARINA DAİR VERİLER

LİSANS BAŞVURU TÜRLERİ (%)



LİSANS BAŞVURULARININ İLLERE GÖRE DAĞILIMI

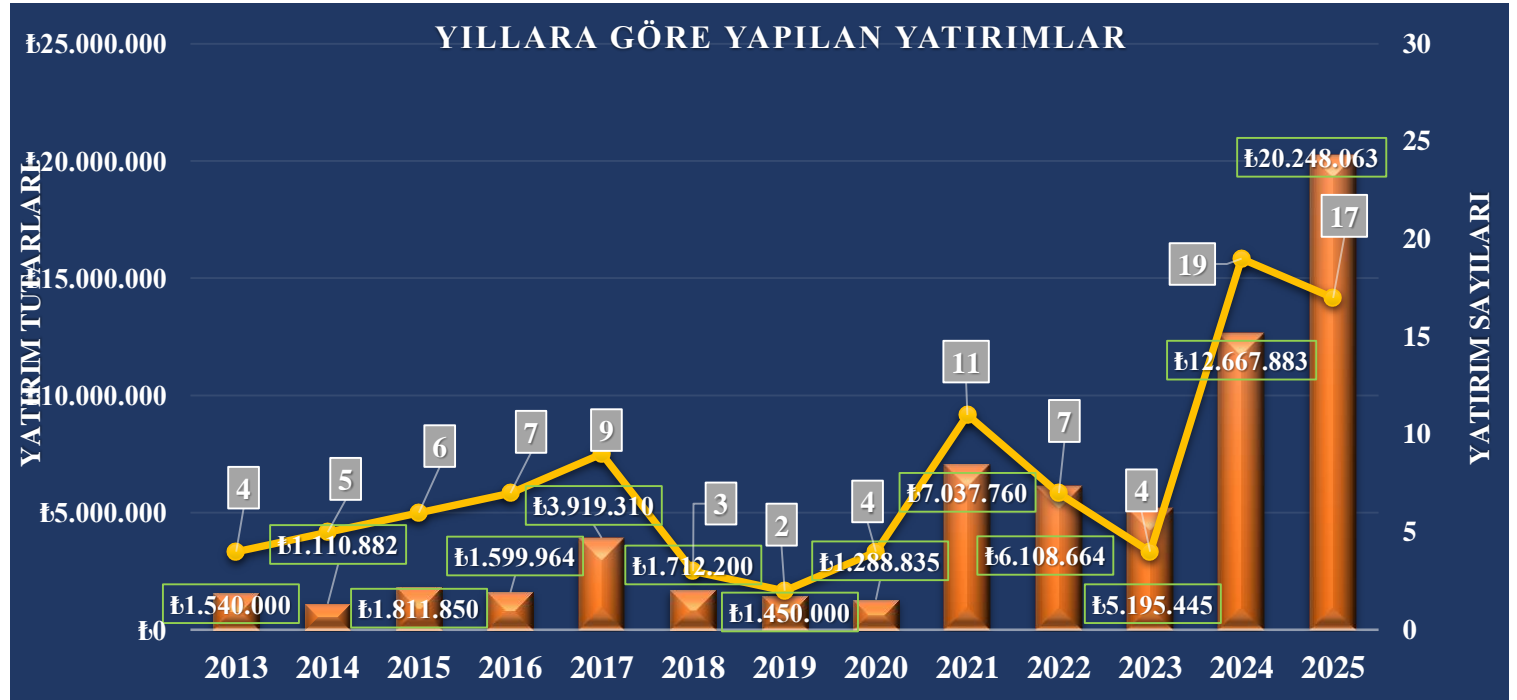
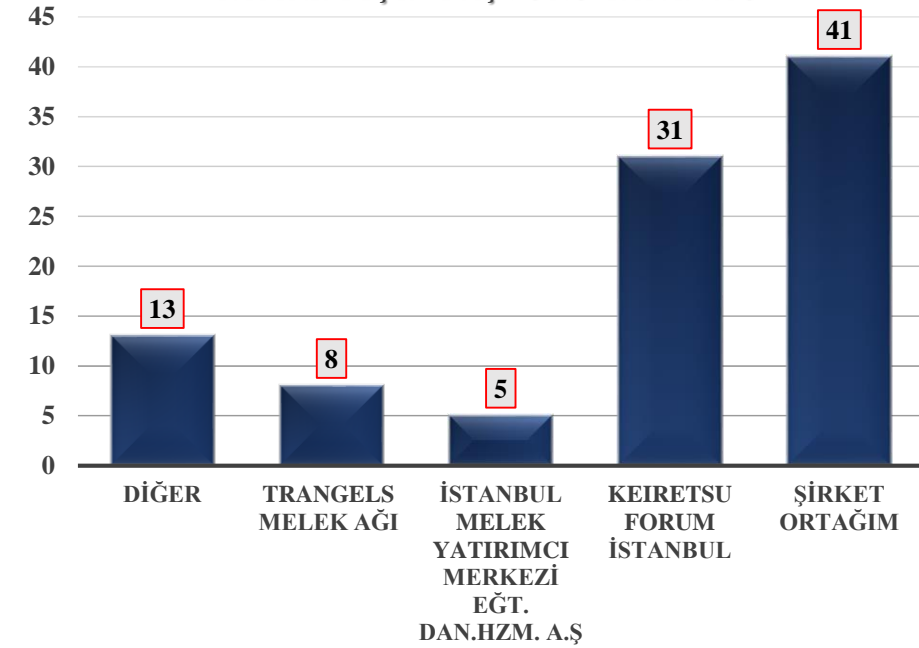




LİSANSLI MELEK YATIRIMCILAR TARAFINDAN YAPILAN YATIRIMLAR

- 2013 yılının Haziran ayında Bireysel Katılım Sermayesi Sistemi üzerinden ilk yatırım gerçekleştirilmiştir.
- Bugüne kadar, **98 yatırım için 264 BKY toplam 65.690.856 ₺** tutarında sermaye aktarmıştır.
- 2025 yılında ise **17 yatırım için 27 BKY toplam 20.248.063 ₺** tutarında sermaye aktarmıştır.

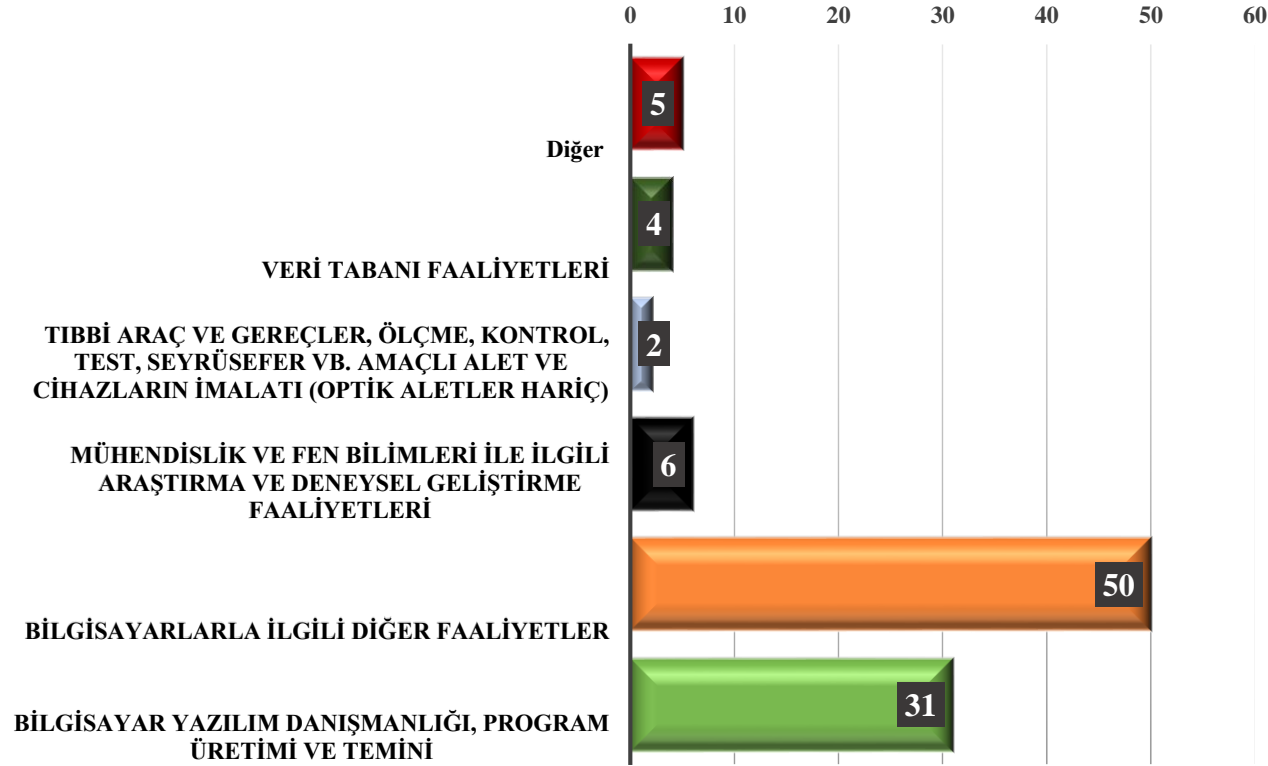
YATIRIM İÇİN BAŞVURU YAPAN AĞ



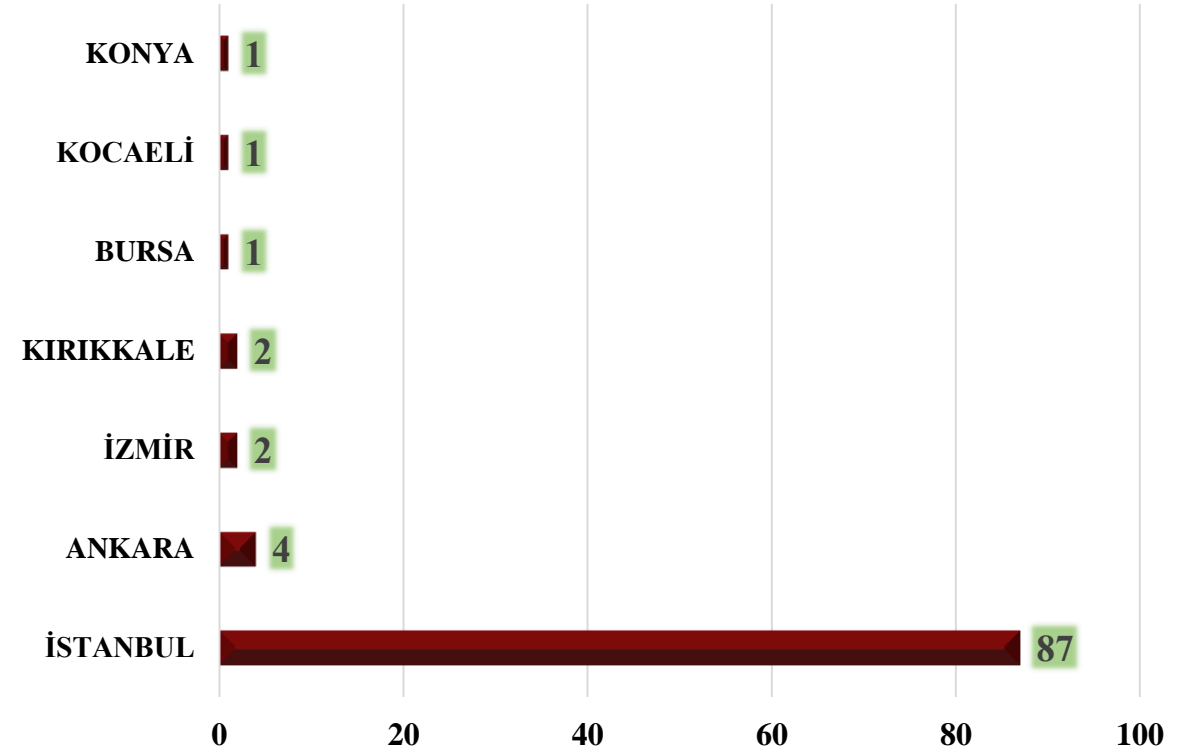


LİSANSLI MELEK YATIRIMCILAR TARAFINDAN YAPILAN YATIRIMLAR

US-97 KODUNA GÖRE YATIRIMLARIN SEKTÖREL DAĞILIMI



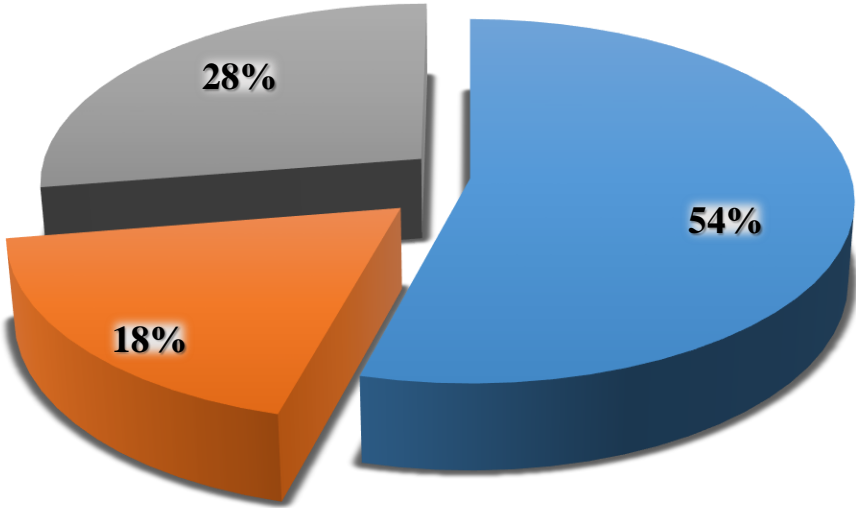
YATIRIM YAPILAN ŞİRKETLERİN FAALİYET MERKEZLERİ





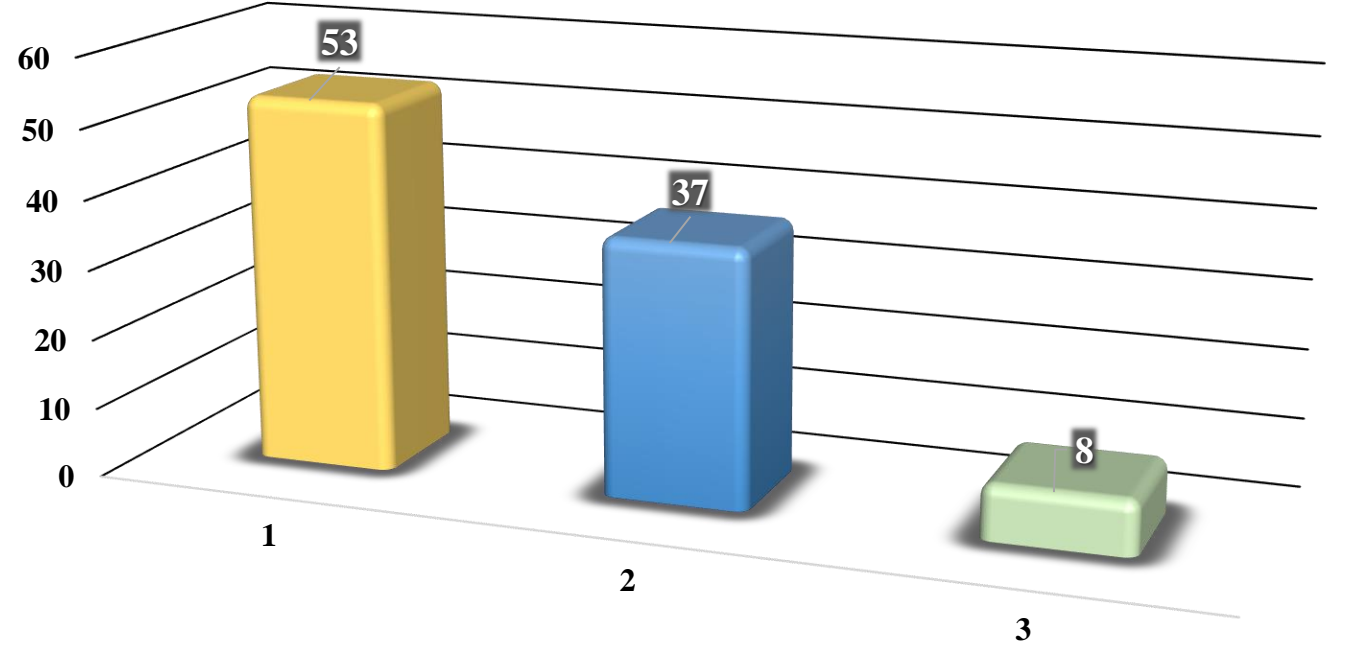
LİSANSLI MELEK YATIRIMCILAR TARAFINDAN YAPILAN YATIRIMLAR

ORTAK SAYILARINA GÖRE İŞLETMELER



■ 5'ten az ■ 5'ten fazla 10'dan az ■ 10'dan fazla

ÇALIŞAN SAYILARINA GÖRE İŞLETME BÜYÜKLÜKLERİ





AKREDİTE EDİLMİŞ BKY AĞLARI

Bireysel Katılım Yatırımcıları (BKY), sadece Bakanlığımız tarafından akredite edilmiş BKY ağları üzerinden lisans ve yatırım başvurusunda bulunabilmektedirler. Ağların Bakanlığımız tarafından akredite edilebilmesi için Bireysel Katılım Sermayesi Hakkında Yönetmelikte belirtilen taahhütlerini yerine getirmeleri gerekmektedir. Taahhütlerini 1 yıl içerisinde yerine getirmeyen ağların akreditasyonu iptal edilmektedir. Bu sebeple akredite ağ sayıları dönemsel olarak değişebilmektedir.

Sistemde aktif 18 akredite ağ bulunmakta olup bunların 10 tanesi taahhütlü ağ iken 8 tanesi taahhütsüz ağdır. Bu ağlardan 10 tanesi İstanbul, 2 tanesi Antalya, 1'er tanesi ise Diyarbakır, İzmir, Kayseri, Ankara, Elazığ ve Bursa merkezli olarak faaliyet göstermektedir.

KEIRETSU



FORUM





**T.C. HAZİNE VE
MALİYE BAKANLIĞI**

31 MART 2025