



**T.C. HAZİNE VE
MALİYE BAKANLIĞI**

**KAMU MALİ YÖNETİM STRATEJİSİ
İZLEME ve YÖNLENDİRME KURULU TOPLANTISI**

11 Mayıs 2026

Kamu Mali Yönetim ve Dönüşüm Genel Müdürlüğü

SUNUM PLANI



Kamu Mali Yönetim Stratejisi



Kamu İç Mali Kontrol Politika Belgesi



Kamu Harcamaları ve Mali Hesap Verebilirlik Programı (PEFA)



Genel Değerlendirme

AVRUPA BİRLİĞİ ÜYELİĞİ

KATILIM SÜRECİNİN TEMEL UNSURLARI

Demokratik Kurumların İşleyişi ve Kamu Yönetimi Reformu



OECD-SIGMA'nın "Kamu Yönetimi İlkeleri"nin esas alınması

Kamu Mali Yönetimi Reformu yapılması

Hukukun Üstünlüğü ve Temel Haklar



Yargı ve temel haklar

Adalet, özgürlük ve güvenlik

Ekonomik Kriterler



Serbest piyasa ekonomisinin varlığı ve AB'deki güçlerle rekabet edebilme kapasitesi

Ekonomik Reform Programları (ERP) hazırlanması

Kamu Alımları, İstatistik, Mali Kontrol



AB üyelik sürecinde öncelikle yerine getirilmesi gereken fasıllar

KAMU YÖNETİMİ REFORMU, KAMU MALİ YÖNETİM STRATEJİSİ VE KİMK POLİTİKA BELGESİ İLİŞKİSİ

OECD SIGMA'nın Kamu Yönetimi İlkeleri

1. Strateji
2. Politika geliştirme ve koordinasyon
3. Kamu hizmeti ve insan kaynakları yönetimi
4. Organizasyon yapısı, hesap verebilirlik ve gözetim
5. Hizmet sunumu ve dijitalleşme
6. Kamu mali yönetimi

Kamu Mali Yönetim Stratejisi

Bütçe Yönetimi

İç Kontrol ve İç Denetim

Kamu Alımları

Dış Denetim

Kamu İç Mali Kontrol Politika Belgesi

KAMU MALİ YÖNETİM STRATEJİSİ

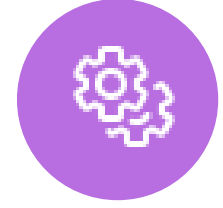
KAMU MALİ YÖNETİMİ İLKELERİ
OECD-SIGMA, 2023



Bütçe yönetimi

01

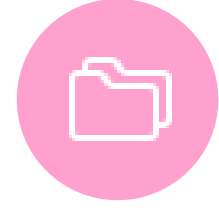
Bütçenin program odaklı olarak hazırlanması, orta vadeli çerçeve, Bütçenin parlamentoda görüşülmesi, uygulanması, gelir gerçekleştirmeleri, nakit ve borç yönetimi, muhasebe ve mali raporlama



İç Kontrol İç Denetim

02

Etkililik, ekonomiklik ve verimlilik; uluslararası standartlarla uyumlu iç kontrol; merkezi uyumlaştırma görevi; risklerin belirlenmesi ve değerlendirilmesi; kontrol sistemlerinin usulsüzlük ve yolsuzlukları tespit edebilmesi ve önlemesi; iç denetim uygulamaları



Kamu Alımları

03

Kamu alımları mevzuatının uluslararası standartlara uyumu; merkezi bir ihale kurumunun ihale sistemini izlemesi; e-ihalelerin yaygın kullanımı; şeffaflık ve rekabetin korunması; şikayetlerin bağımsız bir inceleme sistemi vasıtasıyla alınması, hızlı ve yetkin bir şekilde çözülmesi



Dış Denetim

04

Sayıştay'ın kamu kaynaklarının kullanımını denetlemesi; bağımsızlığı ve bilgilere sınırsız erişimi olması; Parlamento ve Komisyonların Sayıştay Raporlarını düzenli olarak değerlendirmesi; Yerel yönetimlerin görev ve sorumluluklarıyla orantılı mali kaynaklara sahip olması ve mali özerkliği

KAMU MALİ YÖNETİM STRATEJİSİNİN HAZIRLANMASI VE İZLENMESİ

ÇALIŞMA GRUBU



Aday ülkelerde Maliye Bakanlığı içerisinde ilgili birim ve kurum temsilcilerinin katılımlarıyla oluşturulan bir "Çalışma Grubu" tarafından hazırlanmıştır.

KMY Stratejisi



İZLEME VE YÖNLENDİRME KURULU

Maliye Bakanlığı içerisinde oluşturulan, Maliye Bakanı ya da Genel Sekreterinin başkanlık ettiği ve ilgili kurumların Bakan/Bakan Yardımcısı ve Başkan/Genel Müdür düzeyinde katılım sağladığı bir « İzleme Komitesi/ Konseyi/ Koordinasyon Grubu» tarafından izlenmektedir.



KAMU İÇ MALİ KONTROL POLİTİKA BELGESİ

İlk KİMK Politika Belgesi Maliye Bakanlığı tarafından hazırlanarak Avrupa Komisyonuna iletilmiştir.



2002



2012

- Belgenin hazırlanmasındaki istişare süreci
- Belgenin kabul edilme prosedürü
- İç denetim-teftiş ayrımı
- İDKK'nın yeniden yapılandırılması



2014

- İç denetim-teftiş ayrımı konularını görüşmek üzere (mülga) MB, (mülga) Başbakanlık, MSB, GTHB, Sayıştay, KİDDER, İDKK
- KİMK Taslak PB'yi görüşmek üzere (mülga) MB teknik birimleri

KAMU HARCAMALARI VE MALİ HESAP VEREBİLİRLİK



Avrupa Komisyonu, IMF, Dünya Bankası, Fransa, Norveç, İsviçre, Birleşik Krallık, Slovakya Cumhuriyeti, Lüksemburg

7 politika alanı
31 performans göstergesi
94 alt gösterge



BAKANLIĞIMIZCA YAPILAN ÇALIŞMALAR

1 KMY Stratejisi ve KİMK Politika Belgesi hazırlanması ve PEFA değerlendirmesi konusunda Makam Onayı alındı.



3 PEFA Sekretaryası, konuyla ilgili olarak Dünya Bankası Ankara Ofisine yönlendirdi.



5 Kamu Mali Yönetimi Stratejisi İzleme ve Yönlendirme Kurulu oluşturuldu.



2 PEFA Sekretaryası ile iletişime geçildi.



4 Süreç hakkında bilgileri Kurula sunmak amacıyla Dünya Bankası yetkilileri ile toplantı gerçekleştirildi.



KURULUN GÖREVLERİ

Kamu Mali Yönetim Stratejisi

Ülkemiz için Kamu Mali Yönetim Stratejisinin hazırlanması

KİMK Politika Belgesi

Kamu Mali Yönetim Stratejisi ile uyumlu olacak şekilde KİMK Politika Belgesinin güncellenmesi



PEFA

Bu iki belgenin hazırlanmasına yardımcı olmak amacıyla PEFA değerlendirmesi yapılması

izleme

Atılacak adımların belirlenmesi, izlenmesi ve gerekli koordinasyonun sağlanması
Eylemlerin uygulamasının izlenmesi

Arz olunur.

**Hazine ve Maliye Bakanlıđı
Kamu Mali Yönetim ve Dönüşüm Genel Müdürlüğü**