

**TÜRKİYE CUMHURİYETİ
HAZİNE VE MALİYE BAKANLIĞI**

**Merkezi Yönetim
Mali İstatistikleri Bülteni**

HAZİRAN 2021

Bakanlar Kurulunca onaylanan 2017-2021 Resmi İstatistik Programı kapsamında hazırlanmakta ve yayımlanmaktadır.

TÜRKİYE CUMHURİYETİ
HAZİNE VE MALİYE BAKANLIĞI

Adres : Dikmen Caddesi Merasim Sokak Dikmen/ANKARA
E-Posta : istatistik@muhasebat.gov.tr

Hazırlık Baskı
Başkent Klîşe Matbaacılık
Tel: 0312 431 54 90

İçindekiler

Tanımlar.....	4
Meta Veri	5
Tablo 1 - 2021 Yılı Merkezi Yönetim Bütçe Gerçekleşmeleri (Ay İçi).....	8
Tablo 2 - 2020 Yılı Merkezi Yönetim Bütçe Gerçekleşmeleri (Ay İçi).....	9
Tablo 3 - 2021 Yılı Merkezi Yönetim Bütçe Gerçekleşmeleri (Kümülatif).....	10
Tablo 4 - 2020 Yılı Merkezi Yönetim Bütçe Gerçekleşmeleri (Kümülatif).....	11
Tablo 5 - 2019-2021 Yılları Merkezi Yönetim Bütçe Gerçekleşmeleri (Kümülatif).....	12
Tablo 6 - 2021 Yılı Merkezi Yönetim Bütçe Giderleri (Ekod1/Fkod1).....	13
Tablo 7 - 2021 Yılı Merkezi Yönetim Personel Giderleri ve Sos. Güv. Kurumlarına Devlet Primi Giderleri (Ay İçi).....	14
Tablo 8 - 2021 Yılı Merkezi Yönetim Mal ve Hizmet Alımları ve Faiz Giderleri (Ay İçi).....	15
Tablo 9 - 2021 Yılı Merkezi Yönetim Cari Transferleri (Ay İçi).....	16
Tablo 10 - 2021 Yılı Merkezi Yönetim Sermaye Giderleri ve Sermaye Transferleri (Ay İçi).....	18
Tablo 11 - 2021 Yılı Merkezi Yönetim Borç Verme ve Yedek Ödenekler (Ay İçi).....	19
Tablo 12 - 2021 Yılı Merkezi Yönetim Bütçe Giderleri Ay İçi Gerçekleşmeleri (Ekod2).....	20
Tablo 13 - 2021 Yılı Merkezi Yönetim Bütçe Ödenek ve Giderleri (Ekod2).....	21
Tablo 14 - 2021 Yılı Merkezi Yönetim Bütçe Giderleri Ay İçi Gerçekleşmeleri (Fkod2).....	22
Tablo 15 - 2021 Yılı Genel Bütçeli İdarelerin Ekonomik Sınıflandırmaya Göre Giderleri.....	24
Tablo 16 - 2021 Yılı Genel Bütçeli İdarelerin Fonksiyonel Sınıflandırmaya Göre Giderleri.....	25
Tablo 17 - 2021 Yılı Özel Bütçeli İdarelerin Ekonomik Sınıflandırmaya Göre Giderleri.....	26
Tablo 18 - 2021 Yılı Özel Bütçeli İdarelerin Fonksiyonel Sınıflandırmaya Göre Giderleri.....	27
Tablo 19 - 2021 Yılı Genel Bütçeli İdarelerin Aylık Gider, Ödenek ve Başlangıç Ödenekleri.....	29
Tablo 20 - 2021 Yılı Merkezi Yönetim Bütçe Gelirleri (Ay İçi).....	30
Tablo 21 - 2021 Yılı Merkezi Yönetim Bütçe Gelirlerinin Ay İçi Gerçekleşmeleri (Ekod 2).....	32
Tablo 22 - 2021 Yılı Mahalli İdare Paylarının Ay İçi Gerçekleşmeleri.....	34
Tablo 23 - 2021 Yılı Fon ve Kuruluş Paylarının Ay İçi Gerçekleşmeleri.....	35
Tablo 24 - 1990-2003 Yılları Konsolide Bütçe Gerçekleşmeleri.....	36
Tablo 25 - 2004-2020 Yılları Merkezi Yönetim Bütçe Gerçekleşmeleri.....	37
Tablo 26 - 1990-2003 Yılları Konsolide Bütçe Gerçekleşmelerinin GSMH/GSYH Oranları.....	38
Tablo 27 - 2004-2020 Yılları Merkezi Yönetim Bütçe Gerçekleşmelerinin GSYH Oranları.....	39

ENGLISH VERSION OF BASIC TABLES

Table 1 - 2021 Monthly Realizations of Central Government Budget.....	42
Table 2 - 2021 Cumulative Realizations of Central Government Expenditures (Ecode1/Fcode1).....	43
Table 3 - 2021 Monthly Realizations of Central Government Expenditures (Ecode2).....	44
Table 4 - 2021 Monthly Realizations of Central Government Budget Revenues (Ecode2).....	45

Bu yayında kullanılan;

- » **Bütçe Dengesi:** Bütçeye konulan harcama yetkisi (ödenek) çerçevesinde kamu idarelerince nakden veya mahsuben ödenen bütçe giderleri ile tahsil edilen bütçe gelirleri tutarları arasındaki farkı,
- » **Cari Transferler:** Mal ve hizmet alımları, personel giderleri, faiz giderleri gibi cari nitelikli harcamaların finansmanı amacıyla kişi veya kurumlara yapılan karşılıksız ödemeleri,
- » **Düzenleyici ve Denetleyici Kurumlar:** 5018 Sayılı Kamu Mali Yönetimi ve Kontrol Kanununa ekli III sayılı cetveldeki idareleri,
- » **Faiz Dışı Denge:** Bütçe gelirleri toplamından faiz giderleri hariç bütçe giderleri toplamının çıkarılmasıyla bulunan dengeyi,
- » **Genel Bütçeli İdareler:** 5018 Sayılı Kanuna ekli I sayılı cetveldeki idareleri,
- » **Merkezi Yönetim:** Genel bütçeli idareler, özel bütçeli idareler ve düzenleyici ve denetleyici kurumları,
- » **Özel Bütçeli İdareler:** 5018 Sayılı Kanuna ekli II sayılı cetveldeki idareleri,
- » **Özgelirler:** Kurumun faaliyeti sonucu elde edilen ve merkezi yönetim kapsamındaki başka bir birimden aktarılmayan gelir kalemlerini,
- » **Sermaye Giderleri:** Bütçe kanunları ile belirlenmiş asgari değeri aşan ve normal ömrü bir yıldan daha uzun olan mal ve hizmet alımlarını,
- » **Sermaye Transferleri:** Bina ve diğer inşaat işleri, ulaşım araçları, makineler, demirbaşlar gibi sermaye nitelikli harcamaların finansmanı amacıyla kişi veya kurumlara yapılan karşılıksız ödemeleri, ifade eder.

1.1 Merkezi Yönetim Mali İstatistikleri Bülteni Kapsamı

Merkezi Yönetim Mali İstatistikleri Bülteni, 5018 Sayılı Kamu Mali Yönetimi ve Kontrol Kanununun 3/b maddesinde tanımlanan Merkezi Yönetim Bütçe Kanunu kapsamındaki kamu idarelerinin ağırlıklı olarak bütçe gelirleri ve bütçe giderleri verilerinden oluşturulan tablolardan oluşur.

Merkezi yönetim kapsamındaki idareler ise Kanuna ekli I sayılı cetveldeki (41) adet Genel Bütçeli İdare, II sayılı cetveldeki (172) adet Özel Bütçeli İdare ile III sayılı cetvelde yer alan (11) adet Düzenleyici ve Denetleyici Kurum olmak üzere toplam (224) adet kamu idaresinden oluşur.

1.2 Merkezi Yönetim Veri Derleme Metodolojisi ve Veri Yayımlama Takvimi

Merkezi yönetim kapsamındaki kamu idarelerinden genel bütçeli idarelerin muhasebe hizmetleri Bakanlığımız tarafından sağlanmakta olup, muhasebe birimleri muhasebe işlemlerini Bakanlığımız otomasyon sistemi Bütünleşik Kamu Mali Yönetim Bilişim Sistemi (BKMYBS) üzerinden yürütmektedir. Gelir İdaresi Başkanlığı vergi daireleri verilerini günlük olarak göndermekte ve Bakanlığımız veri tabanına aktarılmaktadır.

Özel bütçeli idareler ile düzenleyici ve denetleyici kurumlar muhasebe işlemlerini BKMYBS üzerinden yürütmektedir.

Merkezi yönetim kapsamındaki idareler mali işlemlerini, 5018 Sayılı Kanununun 49 uncu maddesi çerçevesinde Bakanlığımızca hazırlanan bütçe sınıflaması ve detaylı hesap planına uygun olarak muhasebe kayıtlarına almaktadır. Tüm idareler tarafından aynı hesap planı kullanıldığından, idarelere ait hesaplar BKMYBS tarafından konsolide edilebilmekte ve merkezi yönetim konsolide bütçe istatistik tabloları sistem tarafından otomatik olarak oluşturulabilmektedir.

Merkezi yönetim bütçe istatistikleri günlük olarak takip edilebilmekte ve Sn. Bakanımızın Onayıyla yürürlüğe konulan ve <https://muhasebat.hmb.gov.tr> adresinde yer alan veri yayımlama takvimine uygun olarak ilgili olduğu ayı takip eden ayın 15 inci günü (tatil rastlaması halinde izleyen iş günü) saat 11.00 de elektronik ortamda kamuoyuna duyurulmaktadır.

1.3 Merkezi Yönetim Mali İstatistikleri Raporlama Esasları

Merkezi Yönetim Mali İstatistikleri Bülteninde; bütçe dengesi, bütçe giderleri ve bütçe gelirlerine ait özet ve detaylı tablolar ve grafikler, mahalli idareler, fon ve kuruluş payları ile merkezi yönetim geçmiş yıllar bütçe dengesi tabloları ve grafikleri yer almaktadır. Bülten tabloları ile daha detaylı tablolara <https://muhasebat.hmb.gov.tr> adresinden ulaşılabilecektir.

Bültendeki tablolar hakkında genel açıklamalar aşağıda verilmiş olup, tablolar özelinde verilmesi uygun görülen açıklayıcı dipnotlara ilgili tablolarda yer verilmiştir.

1.3.1 Bütçe Dengesi Tablosu: Bütçeye konulan harcama yetkisi (ödenek) çerçevesinde kamu idarelerince nakden veya mahsuben olarak ödenen bütçe giderleri ile tahsil edilen bütçe gelirleri tutarları arasındaki farkı göstermektedir.

$$\begin{array}{r} \text{Bütçe Gelirleri} \\ - \text{Bütçe Giderleri} \\ \hline \text{Bütçe Dengesi (Açık/Fazla)} \end{array}$$

Merkezi yönetim kapsamındaki idarelerin bütçe dengesi bulunurken, bütçe gelir ve giderleri konsolide edilmektedir. Buna göre bir idareden örneğin genel bütçeden, diğer bir idareye örneğin özel bütçeli bir idareye aktarılan ve genel bütçede bütçe gideri, özel bütçede ise bütçe geliri olarak kaydedilen hazine yardımları elimine edilmektedir. Böylece gelir ve giderin çift sayılması engellenmiş olmaktadır.

1.3.2 Bütçe Gider Tabloları: Tablolarda bütçe giderleri; Bakanlığımızca oluşturulan ve merkezi yönetim kapsamındaki idarelerce bütçenin hazırlanması ve uygulanması ile kesin hesabın verilmesinde esas alınan analitik bütçe sınıflamasında yer alan, giderin ekonomik ve fonksiyonel sınıflamasına uygun olarak özet ve detaylı olarak raporlanmaktadır.

Bütçe giderleri, giderin ekonomik mahiyetine göre birinci düzeyde (Ekod 1);

- 1-Personel Giderleri
- 2-Sosyal Güvenlik Kurumlarına Devlet Primi
- 3-Mal ve Hizmet Alım Giderleri
- 4-Faiz Giderleri
- 5-Cari Transferler
- 6-Sermaye Giderleri
- 7-Sermaye Transferleri
- 8-Borç Verme (Sermaye İştirakleri ve Diğer Borç Vermeler)

ve giderin hangi fonksiyonun gerçekleştirilmek üzere yapıldığını gösteren fonksiyonel amacına göre birinci düzeyde (Fkod 1);

- 1-Genel Kamu Hizmetleri
- 2-Savunma Hizmetleri
- 3-Kamu Düzeni ve Güvenlik Hizmetleri
- 4-Ekonomik İşler ve Hizmetler
- 5-Çevre Koruma Hizmetleri
- 6-İskan ve Toplum Refahı Hizmetleri
- 7-Sağlık Hizmetleri
- 8-Dinlenme, Kültür ve Din Hizmetleri
- 9-Eğitim Hizmetleri
- 10-Sosyal Güvenlik ve Sosyal Yardım Hizmetleri

şeklinde ikili bir sınıflandırmaya ve daha detaylı alt sınıflandırmalara tabi tutulmuş bulunmaktadır.

1.3.3 Bütçe Gelir Tabloları: Tablolarda bütçe gelirleri; bütçenin hazırlanması ve uygulanması ile kesin hesabın verilmesinde esas alınan analitik bütçe sınıflamasının gelirin ekonomik mahiyetini gösteren ekonomik sınıflamasına uygun olarak özet ve detaylı olarak raporlanmaktadır.

Bütçe gelirleri, gelirin ekonomik mahiyetine göre birinci düzeyde (Ekod 1);

- 1- Vergi Gelirleri
- 3- Teşebbüs ve Mülkiyet Gelirleri
- 4- Alınan Bağış ve Yardımlar
- 5- Faizler, Paylar ve Cezalar
- 6- Sermaye Gelirleri
- 8- Alacaklardan Tahsilatlar

şeklinde sınıflandırılmış ve daha alt detaylara ayrılmış bulunmaktadır.

1.3.4 Mahalli İdareler, Fon ve Kuruluş Payları Tablosu: Bu tabloda genel bütçe geliri olarak tahsil edilen vergi ve benzeri gelirler üzerinden mevzuat gereği hesaplanan ve mahalli idareler ile diğer idarelere aktarılan paylar yer almaktadır. Merkezi yönetim gelirleri brüt olarak raporlanmakta olup, bu gelirlerden ayrılan ve tabloda gösterilen paylar merkezi yönetim giderleri içerisinde transfer giderleri içerisinde gösterilmektedir.

1.3.5 Geçmiş Yıllar Bütçe Dengesi Tabloları: 1990-2003 yılları için gene ve katma bütçelerden oluşan konsolide bütçe; 2004 yılından itibaren ise merkezi yönetim için bütçe gelirleri ve giderleri raporlanmaktadır.

2021 YILI MERKEZİ YÖNETİM BÜTÇE DENGESİ (AY İÇİ)

(Milyon TL)	Oca	Şub	Mar	Nis	May	Haz	Tem	Ağu	Eyl	Eki	Kas	Ara	Toplam	Toplam İçindeki Payı (%)	Bütçe Tahmini (1)	Toplam İçindeki Payı (%)
Bütçe Giderleri	113.763	96.409	111.164	110.708	117.940	113.377							663.360	100,00	1.346.139	100,00
1-Faiz Hariç Bütçe Giderleri	91.820	83.652	96.935	92.125	103.994	103.963							572.490	86,30	1.166.596	86,66
Personel Giderleri	32.785	27.627	27.342	28.518	27.383	26.825							170.480	25,70	326.633	24,26
Sos. Güv. Kurumlarına Devlet Primi	5.481	4.667	4.624	4.482	4.535	4.361							28.149	4,24	54.527	4,05
Mal ve Hizmet Alımları	3.358	5.210	8.344	6.565	7.546	8.768							39.791	6,00	89.067	6,62
Cari Transferler	44.972	42.612	46.197	41.665	50.563	53.191							279.201	42,09	536.014	39,82
Sermaye Giderleri	2.524	1.425	6.057	8.344	9.802	6.599							34.751	5,24	103.734	7,71
Sermaye Transferleri		406	754	797	1.409	823							4.189	0,63	8.782	0,65
Borç Verme	2.700	1.705	3.618	1.753	2.756	3.397							15.929	2,40	37.984	2,82
Yedek Ödenekler															9.857	0,73
2-Faiz Giderleri	21.943	12.757	14.228	18.583	13.946	9.413							90.870	13,70	179.542	13,34
Bütçe Gelirleri	89.609	119.579	134.927	93.791	104.569	88.346							630.821	100,00	1.101.146	100,00
1-Genel Bütçe Gelirleri	88.128	114.671	131.736	91.033	102.353	84.948							612.869	97,15	1.076.332	97,75
Vergi Gelirleri	79.227	98.437	77.433	76.322	92.283	73.238							496.940	78,78	922.744	83,80
Teşebbüs ve Mülkiyet Gelirleri	1.624	1.735	37.017	1.425	1.931	1.518							45.250	7,17	57.866	5,26
Alınan Bağış ve Yardımlar ile Özel Gelirler	352	1.477	4.236	1.346	812	213							8.436	1,34	13.741	1,25
Faizler, Paylar ve Cezalar	6.390	12.708	12.589	10.872	7.008	8.411							57.978	9,19	67.504	6,13
Sermaye Gelirleri	463	192	272	1.022	189	1.492							3.631	0,58	13.071	1,19
Alacaklardan Tahsilat	71	122	190	45	131	75							634	0,10	1.406	0,13
2-Özel Bütçeli İdarelerin Öz Gelirleri	1.025	2.427	2.482	2.108	1.668	2.663							12.373	1,96	16.547	1,50
3-Düzen. ve Denet. Kurumların Gelirleri	456	2.481	710	649	547	735							5.578	0,88	8.267	0,75
Bütçe Dengesi	-24.154	23.170	23.764	-16.917	-13.371	-25.031							-32.540		-244.993	
Faiz Dışı Denge	-2.211	35.927	37.992	1.666	575	-15.618							58.331		-65.450	

(1) Bu tutarlar 2021 Yılı Bütçe Kanunu A Cetvelinde yer alan ödenekler ve B Cetvelinde tahmin edilen gelir hedefleridir

Not 1: Merkezi Yönetim Konsolide Bütçe Dengesi hesaplanırken; 2021 Yılı Ocak-Haziran Döneminde Genel Bütçeli İdareler, Özel Bütçeli İdareler ile Düzenleyici ve Denetleyici Kurumların birbirleri arasındaki transferlerden kaynaklanan 53.508.823 Bin TL bütçe geliri, 47.935.094 Bin TL bütçe gideri elimine edilmiştir.

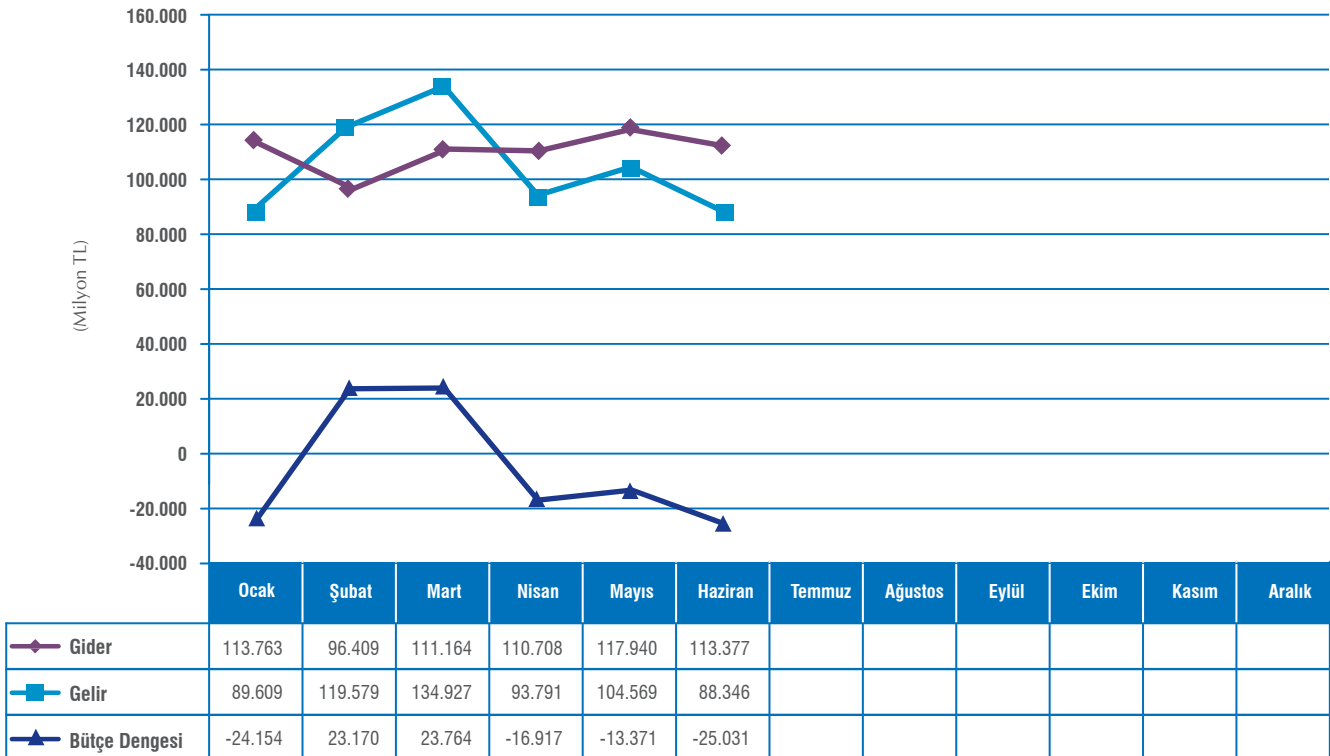
Not 2: 6736 Sayılı Kanun kapsamında 30 Haziran 2021 tarihine kadar vergi dairelerinden tahsil edilen gelirlerin toplam tutarı 41.574.654.593 TL, diğer kurumlardan tahsil edilen gelirlerin toplam tutarı 1.931.931.621,89 TL olup, toplam 43.506.586.214,89 TL'dir.

7020 Sayılı Kanun kapsamında 30 Haziran 2021 tarihine kadar vergi dairelerinden tahsil edilen gelirlerin toplam tutarı 5.700.563.988,83 TL, diğer kurumlardan tahsil edilen gelirlerin toplam tutarı 34.787.076,58 TL olup, toplam 5.735.351.065,41 TL'dir.

7143 Sayılı Kanun kapsamında 30 Haziran 2021 tarihine kadar vergi dairelerinden tahsil edilen gelirlerin toplam tutarı 26.685.651.291,51 TL, diğer kurumlardan tahsil edilen gelirlerin toplam tutarı 118.365.437,70 TL olup, toplam 26.804.016.729,21 TL'dir.

7256 Sayılı Kanun kapsamında 30 Haziran 2021 tarihine kadar vergi dairelerinden tahsil edilen gelirlerin toplam tutarı 18.579.868.439 TL'dir.

2021 YILI MERKEZİ YÖNETİM BÜTÇE DENGESİ (AY İÇİ)



2020 YILI MERKEZİ YÖNETİM BÜTÇE DENGESİ TABLOSU (AY İÇİ)

(Milyon TL)	Oca	Şub	Mar	Nis	May	Haz	Tem	Ağu	Eyl	Eki	Kas	Ara	Toplam	Bütçe Tahmini ⁽¹⁾
Bütçe Giderleri	100.669	93.499	91.162	108.443	85.446	85.643	116.225	80.345	108.580	97.658	96.316	139.750	1.203.737	1.095.461
1-Faiz Hariç Bütçe Giderleri	87.924	79.336	79.822	91.396	75.782	79.345	107.769	68.444	92.371	85.901	86.824	134.861	1.069.775	956.521
Personel Giderleri	29.222	22.920	23.671	23.915	23.303	22.913	25.771	23.035	25.697	24.345	24.903	18.090	287.785	282.488
Sos. Güv. Kurumlarına Devlet Primi	4.918	3.891	3.962	3.829	3.875	3.786	4.065	3.879	4.104	3.982	4.107	3.895	48.294	48.120
Mal ve Hizmet Alımları	4.078	7.532	6.733	6.650	5.227	5.368	6.293	5.561	7.575	8.555	11.108	22.292	96.971	75.550
Cari Transferler	37.078	37.193	39.466	51.485	35.422	38.485	58.865	30.659	44.605	38.089	34.110	52.606	498.063	451.122
Sermaye Giderleri	9.183	3.094	3.838	3.659	5.090	7.778	7.817	4.054	6.875	7.529	8.089	26.738	93.742	56.607
Sermaye Transferleri	20	336	438	523	562	407	2.248	317	654	1.269	2.448	5.947	15.171	6.784
Borç Verme	3.424	4.370	1.715	1.333	2.304	608	2.710	939	2.862	2.132	2.060	5.293	29.750	27.087
Yedek Ödenekler														8.764
2-Faiz Giderleri	12.745	14.162	11.340	17.048	9.664	6.297	8.456	11.901	16.209	11.758	9.492	4.889	133.962	138.940
Bütçe Gelirleri	122.170	86.136	47.443	65.245	68.145	66.272	86.529	108.566	78.916	92.766	109.746	96.511	1.028.446	956.588
1-Genel Bütçe Gelirleri	120.792	81.114	44.604	63.410	66.691	64.430	84.606	106.671	76.876	90.449	106.976	92.527	999.147	936.635
Vergi Gelirleri	67.416	71.729	36.954	49.125	55.281	55.443	76.014	98.456	68.311	76.615	99.248	78.658	833.251	784.602
Teşebbüs ve Mülkiyet Gelirleri	42.498	1.147	971	1.233	5.470	1.005	1.215	1.173	1.082	1.207	1.012	2.203	60.216	64.331
Alınan Bağış ve Yardımlar ile Özel Gelirler	2.263	735	997	227	651	1.444	1.215	456	592	790	715	-1.739	8.346	11.043
Faizler, Paylar ve Cezalar	8.344	7.231	5.266	11.894	4.811	4.989	5.128	6.016	6.031	11.430	5.708	11.782	88.630	62.152
Sermaye Gelirleri	235	215	222	849	351	1.452	931	506	732	314	205	1.524	7.535	13.594
Alacaklardan Tahsilat	36	57	193	82	126	97	103	65	128	93	88	100	1.169	914
2-Özel Bütçeli İdarelerin Öz Gelirleri	1.006	2.664	2.327	1.329	1.020	1.202	1.484	1.362	1.577	1.876	2.206	3.484	21.536	12.464
3-Düzen. ve Denet. Kurumların Gelirleri	372	2.359	512	506	434	640	439	533	462	442	564	500	7.762	7.488
Bütçe Dengesi	21.501	-7.363	-43.719	-43.198	-17.301	-19.370	-29.696	28.220	-29.665	-4.892	13.430	-43.239	-175.292	-138.873
Faiz Dışı Denge	34.247	6.800	-32.379	-26.151	-7.637	-13.073	-21.240	40.122	-13.455	6.866	22.922	-38.350	-41.329	67

(1) Bu tutarlar 2020 Yılı Bütçe Kanunu A Cetvelinde yer alan ödenekler ve B Cetvelinde tahmin edilen gelir hedefleridir

Not 1: 2020 Yılı Kesin Hesap Kanun Teklif Taslağına göre revize edilmiştir.

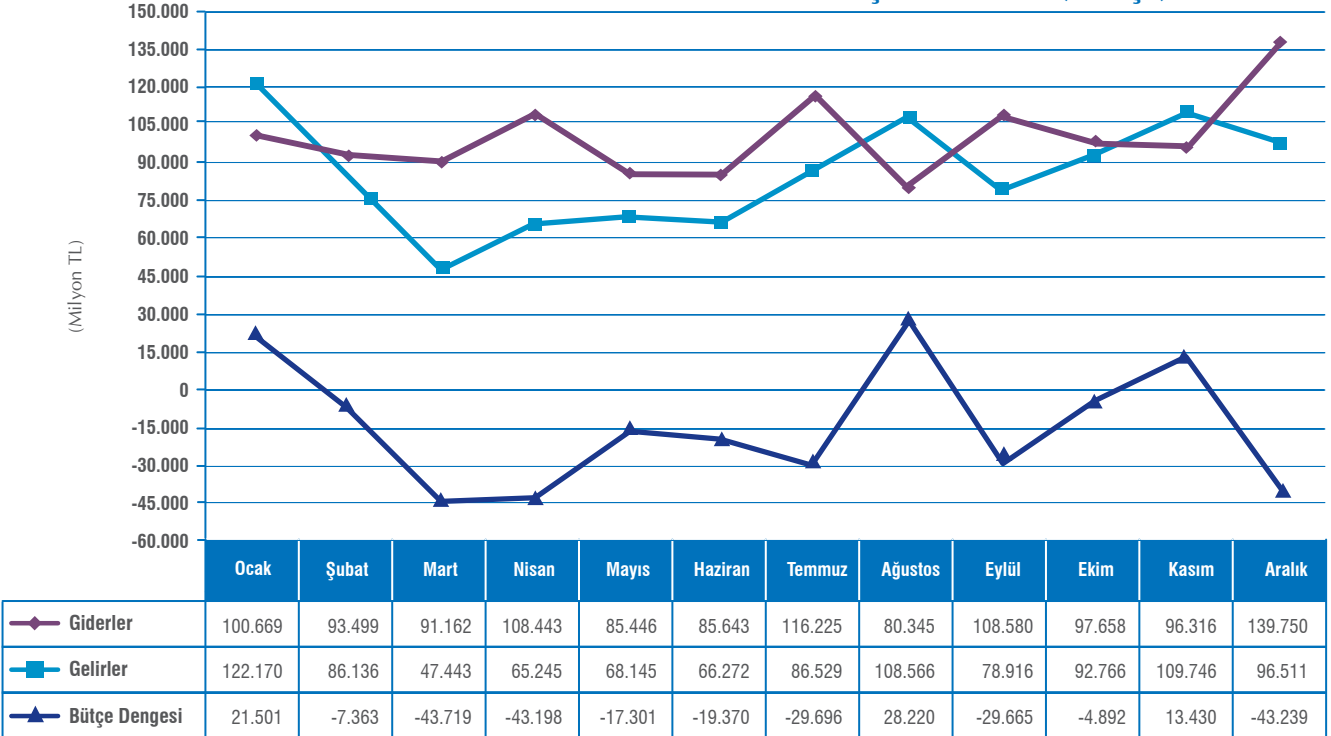
Not 2: Merkezi Yönetim Konsolide Bütçe Dengesi hesaplanırken; 2020 Yılı Ocak-Aralık Döneminde Genel Bütçeli İdareler, Özel Bütçeli İdareler ile Düzenleyici ve Denetleyici Kurumların birbirleri arasındaki transferlerden kaynaklanan 105.920.976 Bin TL bütçe geliri, 106.436.365 Bin TL bütçe gideri elimine edilmiştir.

Not 3: 6736 Sayılı Kanun kapsamında 31 Aralık 2020 tarihine kadar vergi dairelerinden tahsil edilen gelirlerin toplam tutarı 41.058.463.727,28 TL, diğer kurumlardan tahsil edilen gelirlerin toplam tutarı 1.931.931.621,89 TL olup, toplam 42.990.395.349,17 TL 'dir.

7020 Sayılı Kanun kapsamında 31 Aralık 2020 tarihine kadar vergi dairelerinden tahsil edilen gelirlerin toplam tutarı 5.613.177.221,89 TL, diğer kurumlardan tahsil edilen gelirlerin toplam tutarı 34.787.076,58 TL olup, toplam 5.647.964.298,47 TL 'dir.

7143 Sayılı Kanun kapsamında 31 Aralık 2020 tarihine kadar vergi dairelerinden tahsil edilen gelirlerin toplam tutarı 25.898.921.127,42 TL, diğer kurumlardan tahsil edilen gelirlerin toplam tutarı 118.365.437,70 TL olup, toplam 26.017.286.565,12 TL 'dir.

2020 YILI MERKEZİ YÖNETİM BÜTÇE DENGESİ (AY İÇİ)



2021 YILI MERKEZİ YÖNETİM BÜTÇE DENGESİ TABLOSU (KÜMÜLATİF)

(Milyon TL)	Oca	Şub	Mar	Nis	May	Haz	Tem	Ağu	Eyl	Eki	Kas	Ara	Bütçe Tahmini ⁽¹⁾
Bütçe Giderleri	113.763	210.172	321.336	432.043	549.984	663.360							1.346.139
1-Faiz Hariç Bütçe Giderleri	91.820	175.472	272.408	364.533	468.527	572.490							1.166.596
Personel Giderleri	32.785	60.412	87.754	116.272	143.655	170.480							326.633
Sos. Güv. Kurumlarına Devlet Primi	5.481	10.147	14.771	19.253	23.788	28.149							54.527
Mal ve Hizmet Alımları	3.358	8.568	16.912	23.477	31.023	39.791							89.067
Cari Transferler	44.972	87.585	133.782	175.447	226.010	279.201							536.014
Sermaye Giderleri	2.524	3.949	10.006	18.350	28.152	34.751							103.734
Sermaye Transferleri		406	1.160	1.958	3.366	4.189							8.782
Borç Verme	2.700	4.405	8.023	9.776	12.531	15.929							37.984
Yedek Ödenekler													9.857
2-Faiz Giderleri	21.943	34.700	48.928	67.511	81.457	90.870							179.542
Bütçe Gelirleri	89.609	209.188	344.115	437.906	542.475	630.821							1.101.146
1-Genel Bütçe Gelirleri	88.128	202.799	334.535	425.568	527.921	612.869							1.076.332
Vergi Gelirleri	79.227	177.664	255.098	331.420	423.702	496.940							922.744
Teşebbüs ve Mülkiyet Gelirleri	1.624	3.359	40.376	41.801	43.732	45.250							57.866
Alınan Bağış ve Yardımlar ile Özel Gelirler	352	1.829	6.065	7.411	8.223	8.436							13.741
Faizler, Paylar ve Cezalar	6.390	19.098	31.686	42.558	49.566	57.978							67.504
Sermaye Gelirleri	463	656	927	1.950	2.138	3.631							13.071
Alacaklardan Tahsilat	71	193	382	428	559	634							1.406
2-Özel Bütçeli İdarelerin Öz Gelirleri	1.025	3.452	5.934	8.042	9.710	12.373							16.547
3-Düzen. ve Denet. Kurumların Gelirleri	456	2.937	3.647	4.296	4.844	5.578							8.267
Bütçe Dengesi	-24.154	-984	22.780	5.863	-7.509	-32.540							-244.993
Faiz Dışı Denge	-2.211	33.716	71.708	73.374	73.948	58.331							-65.450

(1) Bu tutarlar 2021 Yılı Bütçe Kanunu A Cetvelinde yer alan ödenekler ve B Cetvelinde tahmin edilen gelir hedefleridir.

Not 1: Merkezi Yönetim Konsolide Bütçe Dengesi hesaplanırken; 2021 Yılı Ocak-Haziran Döneminde Genel Bütçeli İdareler, Özel Bütçeli İdareler ile Düzenleyici ve Denetleyici Kurumların birbirleri arasındaki transferlerden kaynaklanan 53.508.823 Bin TL bütçe geliri, 47.935.094 Bin TL bütçe gideri elimine edilmiştir.

Not 2: 6736 Sayılı Kanun kapsamında 30 Haziran 2021 tarihine kadar vergi dairelerinden tahsil edilen gelirlerin toplam tutarı 41.574.654.593 TL, diğer kurumlardan tahsil edilen gelirlerin toplam tutarı 1.931.931.621,89 TL olup, toplam 43.506.586.214,89 TL'dir.

7020 Sayılı Kanun kapsamında 30 Haziran 2021 tarihine kadar vergi dairelerinden tahsil edilen gelirlerin toplam tutarı 5.700.563.988,83 TL, diğer kurumlardan tahsil edilen gelirlerin toplam tutarı 34.787.076,58 TL olup, toplam 5.735.351.065,41 TL'dir.

7143 Sayılı Kanun kapsamında 30 Haziran 2021 tarihine kadar vergi dairelerinden tahsil edilen gelirlerin toplam tutarı 26.685.651.291,51 TL, diğer kurumlardan tahsil edilen gelirlerin toplam tutarı 118.365.437,70 TL olup, toplam 26.804.016.729,21 TL'dir.

7256 Sayılı Kanun kapsamında 30 Haziran 2021 tarihine kadar vergi dairelerinden tahsil edilen gelirlerin toplam tutarı 18.579.868.439 TL'dir.

2021 YILI MERKEZİ YÖNETİM BÜTÇE DENGESİ (KÜMÜLATİF)



2020 YILI MERKEZİ YÖNETİM BÜTÇE DENGE TABLOSU (KÜMÜLATİF)

(Milyon TL)	Oca	Şub	Mar	Nis	May	Haz	Tem	Ağu	Eyl	Eki	Kas	Ara	Bütçe Tahmini ⁽¹⁾
Bütçe Giderleri	100.669	194.168	285.330	393.773	479.219	564.862	681.087	761.432	870.013	967.671	1.063.987	1.203.737	1.095.461
1-Faiz Hariç Bütçe Giderleri	87.924	167.260	247.082	338.477	414.259	493.605	601.374	669.818	762.189	848.090	934.914	1.069.775	956.521
Personel Giderleri	29.222	52.143	75.814	99.729	123.032	145.945	171.716	194.751	220.448	244.793	269.695	287.785	282.488
Sos. Güv. Kurumlarına Devlet Primi	4.918	8.809	12.771	16.600	20.475	24.261	28.326	32.206	36.310	40.292	44.399	48.294	48.120
Mal ve Hizmet Alımları	4.078	11.610	18.342	24.993	30.219	35.588	41.880	47.441	55.016	63.571	74.679	96.971	75.550
Cari Transferler	37.078	74.271	113.736	165.222	200.644	239.129	297.994	328.653	373.258	411.347	445.457	498.063	451.122
Sermaye Giderleri	9.183	12.277	16.114	19.774	24.864	32.642	40.459	44.512	51.387	58.915	67.004	93.742	56.607
Sermaye Transferleri	20	356	794	1.317	1.879	2.286	4.534	4.852	5.506	6.775	9.223	15.171	6.784
Borç Verme	3.424	7.795	9.510	10.842	13.146	13.754	16.464	17.403	20.265	22.397	24.457	29.750	27.087
Yedek Ödenekler													8.764
2-Faiz Giderleri	12.745	26.908	38.248	55.296	64.960	71.257	79.713	91.614	107.824	119.581	129.073	133.962	138.940
Bütçe Gelirleri	122.170	208.306	255.749	320.994	389.139	455.411	541.940	650.506	729.422	822.188	931.934	1.028.446	956.588
1-Genel Bütçe Gelirleri	120.792	201.906	246.510	309.920	376.611	441.041	525.647	632.319	709.195	799.644	906.619	999.147	936.635
Vergi Gelirleri	67.416	139.145	176.100	225.224	280.506	335.948	411.962	510.418	578.729	655.345	754.593	833.251	784.602
Teşebbüs ve Mülkiyet Gelirleri	42.498	43.645	44.617	45.850	51.320	52.325	53.540	54.713	55.795	57.002	58.013	60.216	64.331
Alınan Bağış ve Yardımlar ile Özel Gelirler	2.263	2.998	3.995	4.222	4.873	6.317	7.532	7.988	8.580	9.370	10.085	8.346	11.043
Faizler, Paylar ve Cezalar	8.344	15.575	20.841	32.735	37.546	42.536	47.663	53.679	59.710	71.140	76.848	88.630	62.152
Sermaye Gelirleri	235	450	672	1.521	1.872	3.324	4.256	4.761	5.493	5.806	6.011	7.535	13.594
Alacaklardan Tahsilat	36	92	286	368	494	591	695	760	888	981	1.069	1.169	914
2-Özel Bütçeli İdarelerin Öz Gelirleri	1.006	3.670	5.996	7.325	8.345	9.547	11.031	12.392	13.970	15.846	18.052	21.536	12.464
3-Düzen. ve Denet. Kurumların Gelirleri	372	2.731	3.243	3.748	4.183	4.823	5.262	5.795	6.257	6.699	7.263	7.762	7.488
Bütçe Dengesi	21.501	14.139	-29.581	-72.779	-90.080	-109.450	-139.147	-110.926	-140.591	-145.483	-132.053	-175.292	-138.873
Faiz Dışı Denge	34.247	41.046	8.667	-17.483	-25.120	-38.193	-59.433	-19.312	-32.767	-25.901	-2.980	-41.329	67

(1) Bu tutarlar 2020 Yılı Bütçe Kanunu A Cetvelinde yer alan ödenekler ve B Cetvelinde tahmin edilen gelir hedefleridir

Not 1: 2020 Yılı Kesin Hesap Kanun Teklif Taslağına göre revize edilmiştir.

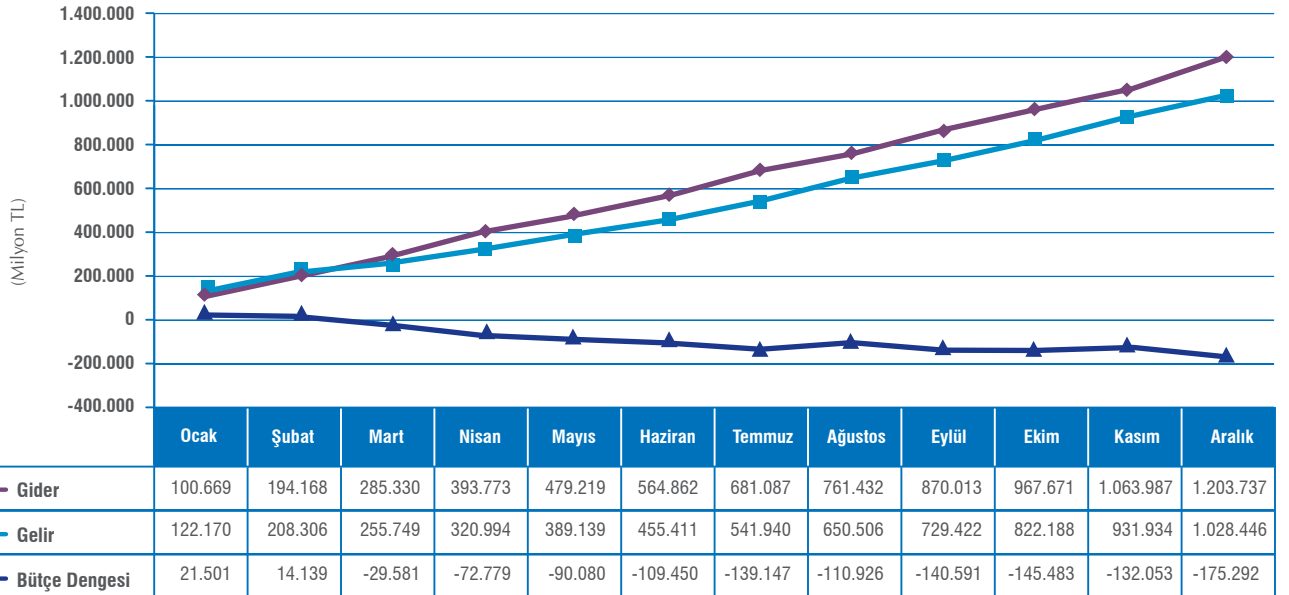
Not 2: Merkezi Yönetim Konsolide Bütçe Dengesi hesaplanırken; 2020 Yılı Ocak-Aralık Döneminde Genel Bütçeli İdareler, Özel Bütçeli İdareler ile Düzenleyici ve Denetleyici Kurumların birbirleri arasındaki transferlerden kaynaklanan 105.920.976 Bin TL bütçe geliri, 106.436.365 Bin TL bütçe gideri elimine edilmiştir.

Not 3: 6736 Sayılı Kanun kapsamında 31 Aralık 2020 tarihine kadar vergi dairelerinden tahsil edilen gelirlerin toplam tutarı 41.058.463.727,28 TL, diğer kurumlardan tahsil edilen gelirlerin toplam tutarı 1.931.931.621,89 TL olup, toplam 42.990.395.349,17 TL 'dir.

7020 Sayılı Kanun kapsamında 31 Aralık 2020 tarihine kadar vergi dairelerinden tahsil edilen gelirlerin toplam tutarı 5.613.177.221,89 TL, diğer kurumlardan tahsil edilen gelirlerin toplam tutarı 34.787.076,58 TL olup, toplam 5.647.964.298,47 TL 'dir.

7143 Sayılı Kanun kapsamında 31 Aralık 2020 tarihine kadar vergi dairelerinden tahsil edilen gelirlerin toplam tutarı 25.898.921.127,42 TL, diğer kurumlardan tahsil edilen gelirlerin toplam tutarı 118.365.437,70 TL olup, toplam 26.017.286.565,12 TL 'dir.

2020 YILI MERKEZİ YÖNETİM BÜTÇE DENGESİ (KÜMÜLATİF)



2019 - 2021 YILLARI MERKEZİ YÖNETİM BÜTÇE DENGESİ (KÜMÜLATİF)

(Milyon TL)	2019 Haziran	2020 Haziran	2020/2019 Değişim Oranı (%)	2021 Haziran	2021/2020 Değişim Oranı (%)
Bütçe Giderleri	481.567	564.862	17,30	663.360	17,44
1-Faiz Hariç Bütçe Giderleri	430.823	493.605	14,57	572.490	15,98
Personel Giderleri	125.836	145.945	15,98	170.480	16,81
Sos. Güv. Kurumlarına Devlet Primi	21.675	24.261	11,93	28.149	16,02
Mal ve Hizmet Alımları	31.914	35.588	11,51	39.791	11,81
Cari Transferler	199.269	239.129	20,00	279.201	16,76
Sermaye Giderleri	30.964	32.642	5,42	34.751	6,46
Sermaye Transferleri	7.329	2.286	-68,80	4.189	83,22
Borç Verme	13.836	13.754	-0,59	15.929	15,82
2-Faiz Giderleri	50.744	71.257	40,42	90.870	27,52
Bütçe Gelirleri	402.984	455.411	13,01	630.821	38,52
1-Genel Bütçe Gelirleri	389.630	441.041	13,19	612.869	38,96
Vergi Gelirleri	307.743	335.948	9,17	496.940	47,92
Teşebbüs ve Mülkiyet Gelirleri	45.513	52.325	14,97	45.250	-13,52
Alınan Bağış ve Yardımlar ile Özel Gelirler	6.100	6.317	3,57	8.436	33,55
Faizler, Paylar ve Cezalar	26.701	42.536	59,31	57.978	36,30
Sermaye Gelirleri	2.881	3.324	15,40	3.631	9,21
Alacaklardan Tahsilat	694	591	-14,79	634	7,29
2-Özel Bütçeli İdarelerin Öz Gelirleri	9.235	9.547	3,38	12.373	29,60
3-Düzen. ve Denet. Kurumların Gelirleri	4.119	4.823	17,10	5.578	15,66
Bütçe Dengesi	-78.583	-109.450	-39,28	-32.540	70,27
Faiz Dışı Denge	-27.839	-38.193	-37,19	58.331	252,72

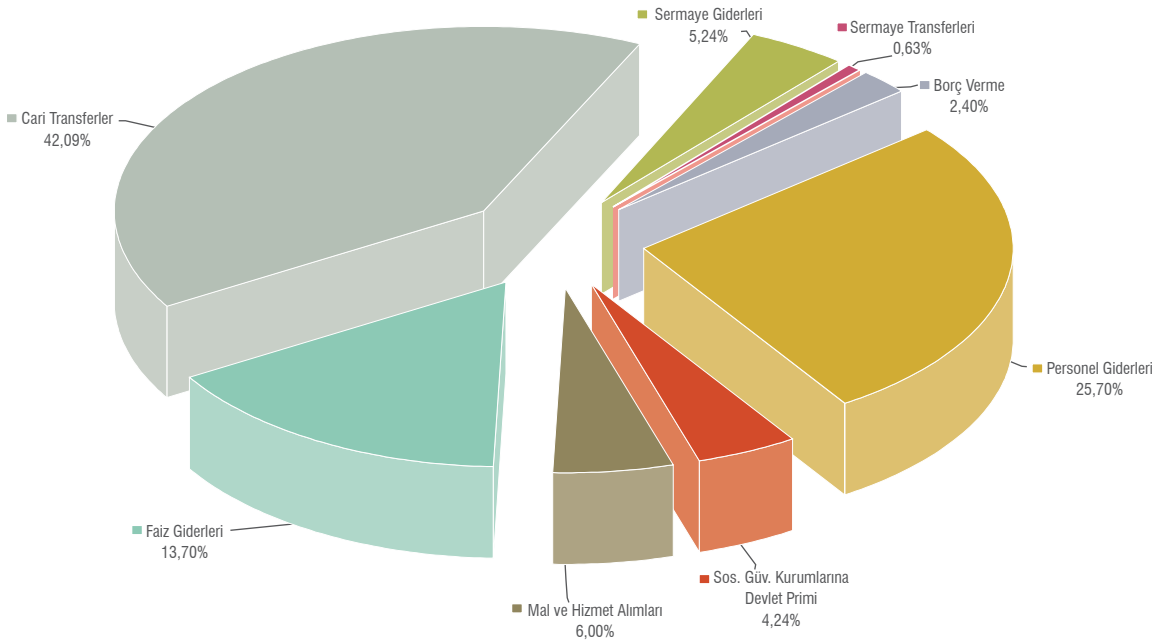
2019-2021 HAZİRAN AYI MERKEZİ YÖNETİM BÜTÇE DENGESİ (KÜMÜLATİF)



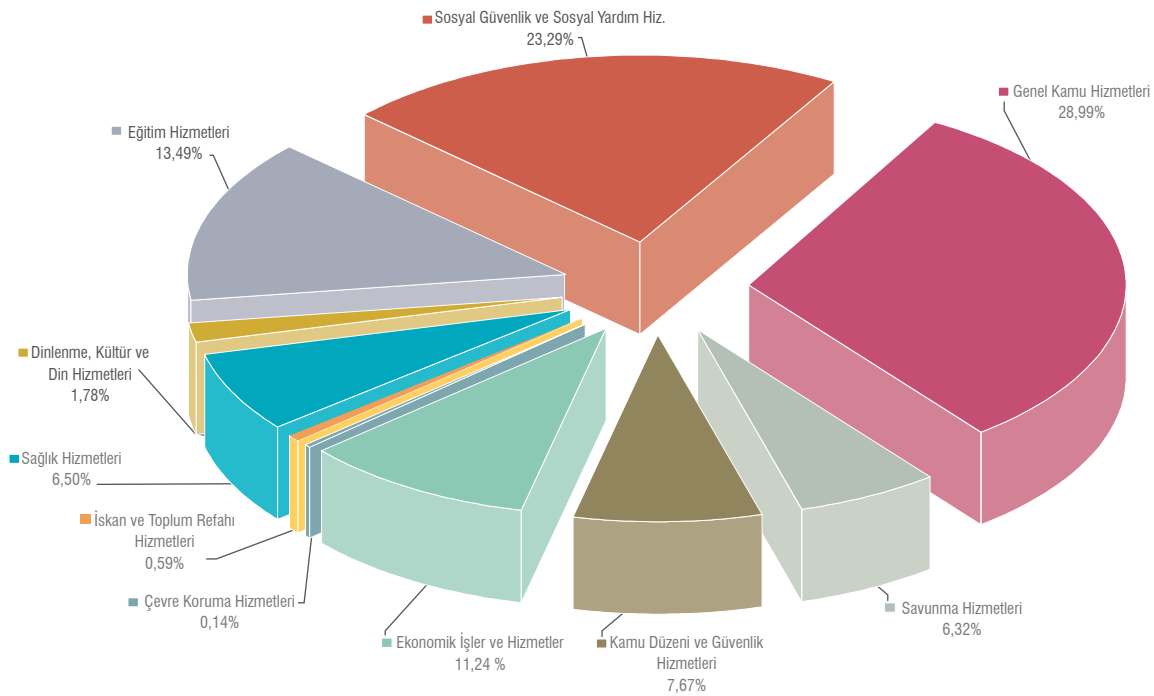
2021 YILI HAZİRAN AYI MERKEZİ YÖNETİM KÜMÜLATİF BÜTÇE GİDERLERİ (EKOD1 / FKOD1)

(Milyon TL)	Personel Giderleri	Sos. Gv. Kurumlarına Devlet Primi	Mal ve Hizmet Alımları	Faiz Giderleri	Cari Transferler	Sermaye Giderleri	Sermaye Transferleri	Borç Verme	Toplam	Toplam İçindeki Payı (%)
Genel Kamu Hizmetleri	22.861	3.884	5.739	90.870	63.978	1.150	1.929	1.895	192.307	28,99
Savunma Hizmetleri	19.265	2.854	7.367		12.397	13			41.895	6,32
Kamu Düzeni ve Güvenlik Hizmetleri	37.322	5.155	6.029		979	1.372			50.857	7,67
Ekonomik İşler ve Hizmetler	3.846	681	1.226		37.699	20.716	472	9.932	74.572	11,24
Çevre Koruma Hizmetleri	457	78	19		100	47	249		950	0,14
İskan ve Toplum Refahı Hizmetleri	237	39	1.322		624	749	916	2	3.889	0,59
Sağlık Hizmetleri	17.943	4.162	11.151		3.416	6.413	26		43.112	6,50
Dinlenme, Kültür ve Din Hizmetleri	6.271	1.097	365		2.332	1.221	354	138	11.778	1,78
Eğitim Hizmetleri	60.249	9.805	5.592		6.707	2.967	233	3.945	89.497	13,49
Sosyal Güvenlik ve Sosyal Yardım Hizmetleri	2.031	394	980		150.967	102	11	17	154.503	23,29
Toplam	170.480	28.149	39.791	90.870	279.201	34.751	4.189	15.929	663.360	100,00
Toplam İçindeki Payı (%)	25,70	4,24	6,00	13,70	42,09	5,24	0,63	2,40	100,00	

2021 YILI HAZİRAN AYI MERKEZİ YÖNETİM KÜMÜLATİF BÜTÇE GİDERLERİ (EKOD1)



2021 YILI HAZİRAN AYI MERKEZİ YÖNETİM KÜMÜLATİF BÜTÇE GİDERLERİ (FKOD1)

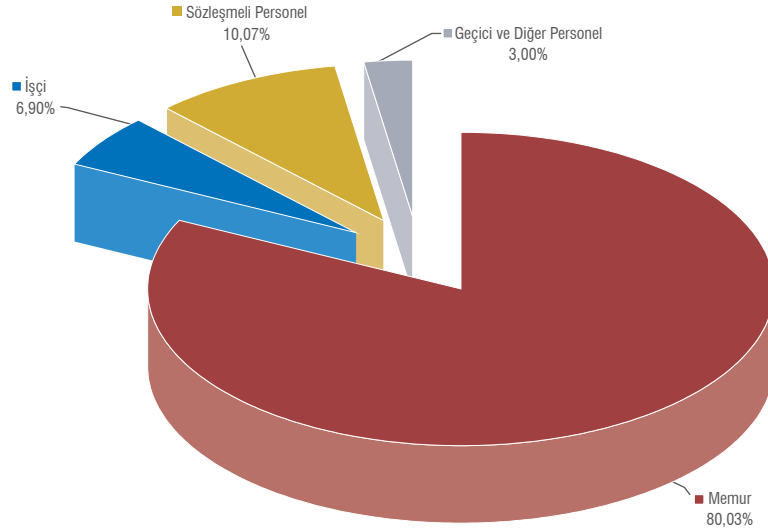


2021 YILI MERKEZİ YÖNETİM PERSONEL GİDERLERİ VE SOSYAL GÜVENLİK KURUMLARINA DEVLET PRİMİ GİDERLERİ (AY İÇİ)

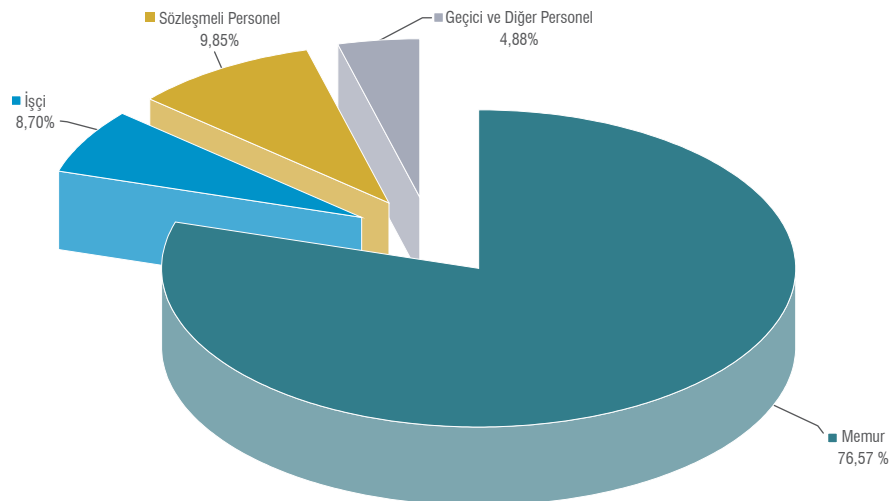
(Milyon TL)	Oca	Şub	Mar	Nis	May	Haz	Tem	Ağu	Eyl	Eki	Kas	Ara	Toplam	Başlangıç Ödeneği ⁽¹⁾
1. Personel Giderleri	32.785	27.627	27.342	28.518	27.383	26.825							170.480	326.633
Memur	27.395	22.269	21.783	22.540	21.164	21.289							136.441	254.595
İşçi	1.460	1.867	1.937	2.041	2.613	1.842							11.759	24.484
Sözleşmeli Personel	3.184	2.790	2.754	2.890	2.766	2.781							17.166	36.222
Geçici ve Diğer Personel	745	702	866	1.048	840	913							5.114	11.332
2. Sos. Güv. Kurumlarına Devlet Primi Giderleri	5.481	4.667	4.624	4.482	4.535	4.361							28.149	54.527
Memur	4.471	3.620	3.531	3.330	3.295	3.307							21.554	40.504
İşçi	279	385	400	428	562	395							2.449	5.076
Sözleşmeli Personel	514	463	450	462	442	442							2.773	5.978
Geçici ve Diğer Personel	216	199	243	262	236	217							1.374	2.970

(1) Bu tutarlar 2021 Yılı Bütçe Kanunu A Cetvelinde yer alan ödeneklerdir.

MERKEZİ YÖNETİM PERSONEL GİDERLERİ (Ocak-Haziran 2021)



MERKEZİ YÖNETİM SOSYAL GÜVENLİK KURUMLARINA DEVLET PRİMİ GİDERLERİ (Ocak-Haziran 2021)

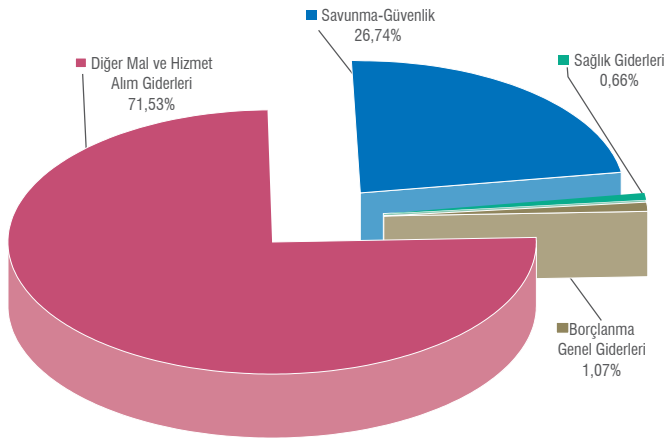


2021 YILI MERKEZİ YÖNETİM MAL VE HİZMET ALIMLARI VE FAİZ GİDERLERİ (AY İÇİ)

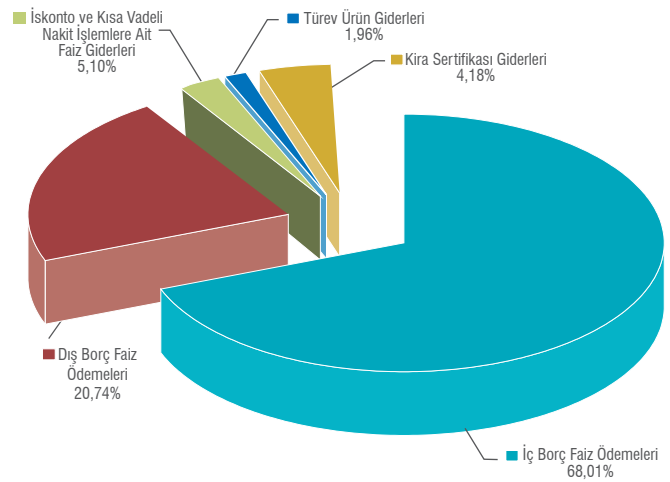
(Milyon TL)	Oca	Şub	Mar	Nis	May	Haz	Tem	Ağu	Eyl	Eki	Kas	Ara	Toplam	Başlangıç Ödeneği ⁽¹⁾
3. Mal ve Hizmet Alım Giderleri	3.358	5.210	8.344	6.565	7.546	8.768							39.791	89.067
a) Savunma-Güvenlik	459	1.069	2.288	1.605	2.555	2.662							10.639	29.324
Milli Savunma Bakanlığı	354	733	1.836	985	2.144	1.952							8.005	20.968
Jandarma Genel Komutanlığı	48	114	186	246	169	339							1.102	4.093
Emniyet Genel Müdürlüğü	56	222	266	374	243	372							1.532	4.263
b) Sağlık Giderleri	5	47	63	57	38	54							264	779
Kamu Personeli Sağlık Giderleri	5	24	47	42	29	39							185	475
Tedavi ve Sağlık Malzemesi Giderleri	0	23	16	16	10	14							79	304
c) Borçlanma Genel Giderleri	70	57	67	118	59	56							427	850
d) Diğer Mal ve Hizmet Alım Giderleri	2.824	4.037	5.926	4.785	4.894	5.996							28.461	58.114
4. Faiz Giderleri	21.943	12.757	14.228	18.583	13.946	9.413							90.870	179.542
a) İç Borç Faiz Ödemeleri	19.729	6.405	7.737	12.345	9.806	5.781							61.803	120.337
Kamu Kesimi														1
-Tahvil Faizi														1
Diğer İç Borç Faiz Ödemeleri	19.729	6.405	7.737	12.345	9.806	5.781							61.803	120.336
-Tahvil Faizi	19.729	6.405	7.737	12.345	9.806	5.781							61.803	117.570
-Bono Faizi														2.765
b) Dış Borç Faiz Ödemeleri	1.497	4.070	5.319	4.082	2.203	1.673							18.844	36.829
c) İskonto ve Kısa Vadeli Nakit İşlemlere Ait Faiz Gid.	389	312	303	1.326	900	1.409							4.639	6.800
d) Türev Ürün Giderleri	0	337	444	628	376	550							1.784	5.917
e) Kira Sertifikası Giderleri	328	1.633	426	201	663	550							3.801	9.660

(1) Bu tutarlar 2021 Yılı Bütçe Kanunu A Cetvelinde yer alan ödeneklerdir.

MERKEZİ YÖNETİM MAL VE HİZMET ALIMLARI (Ocak-Haziran 2021)



MERKEZİ YÖNETİM FAİZ GİDERLERİ (Ocak-Haziran 2021)



2021 YILI MERKEZİ YÖNETİM CARİ TRANSFERLERİ (AY İÇİ)

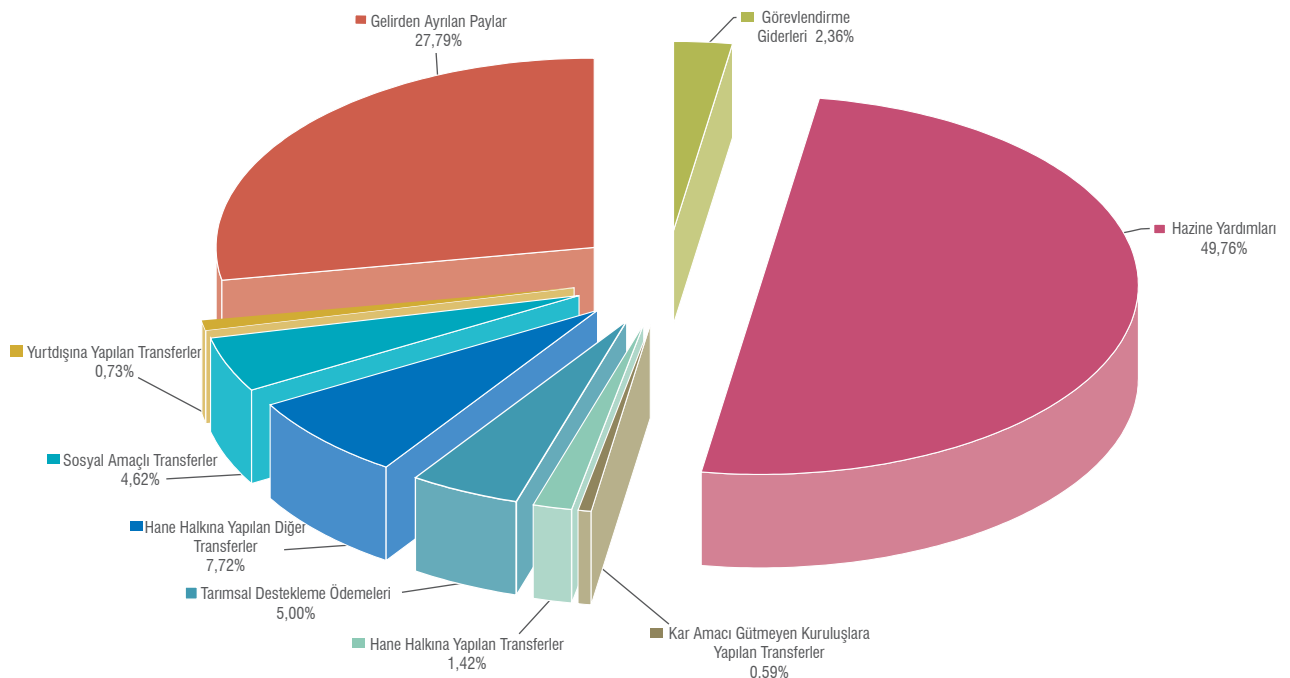
(Milyon TL)	Oca	Şub	Mar	Nis	May	Haz	Tem	Ağu	Eyl	Eki	Kas	Ara	Toplam	Başlangıç Ödeneği ⁽¹⁾
5. Cari Transferler	44.972	42.612	46.197	41.665	50.563	53.191							279.201	536.014
a) Görevlendirme Giderleri	892	1.140	1.153	1.303	1.029	1.064							6.580	13.641
KİT Görevlendirme Giderleri	260	428	170	450	200	353							1.861	2.643
Halk Bankası	195	234	253	306	325	261							1.574	3.808
Ziraat Bankası	416	278	330	372	321	278							1.995	5.453
Diğer Görevlendirme Giderleri	21	200	400	174	182	173							1.150	1.737
b) Hazine Yardımları	25.321	21.960	16.434	18.543	31.137	25.548							138.942	284.457
Sosyal Güvenlik Kuruluşlarına Hazine Yardımları	1.047	251	561	648	646	589							3.741	7.110
-İşsizlik Sigorta Fonu	1.047	251	561	648	646	589							3.741	7.110
Sağlık, Emeklilik ve Sosyal Yardım Giderleri	20.521	20.645	14.523	16.889	29.343	18.525							120.445	259.737
-Devlet Sosyal Güvenlik Katkısı	12.385	5.630	7.685	9.548	9.530	7.818							52.596	87.481
-Sosyal Güvenliği Omayanların Sağlık Primi	1.200	1.504	1.526	1.441	1.434	1.423							8.528	15.964
-Faturalı Ödemeler (Görev Zaranı)	674	788	1.194	1.572	13.480	1.103							18.812	38.638
-SSK 5 Puan İndirimi	4.388	684	2.130	2.336	2.827	2.584							14.949	27.718
-Ek Karşılıklar	627	627	627	627	627	627							3.764	3.764
-Emeklilere Ek Ödemeler (Görev Zaranı)	1.247	1.041	1.360	1.365	1.445	1.369							7.827	16.608
-Sosyal Güvenlik Açık Finansmanı (Hazine Yardımı)		10.370				3.600							13.970	69.564
Mahalli İdarelere Hazine Yardımları	90	98	431	84	86	110							899	1.991
-Belediyelere Yardım (Denkleştirme Ödeneği)			337										337	674
-İl Özel İdareleri (Köy Hiz. Personeli Ücret Ödemesi)	90	98	94	84	86	110							562	1.317
Diğer Hazine Yardımları	3.662	966	920	922	1.062	6.324							13.857	15.619
-DFİF (İhracat Desteği)	81	24	119	143	64	107							538	4.128
-Diğer	3.581	942	800	779	999	6.218							13.319	11.492
c) Kar Amacı Gütmeyen Kuruluşlara Yapılan Transferler	791	138	176	97	89	362							1.654	3.808
Siyasi Partilere Yardım	482												482	482
Diğer	309	138	176	97	89	362							1.172	3.326
d) Hane Halkına Yapılan Transferler	497	578	614	1.099	558	625							3.971	8.873
Burslar ve Harçlıklar	466	486	520	561	485	506							3.025	5.905
Eğitim Amaçlı Diğer Transferler	13	29	50	437	22	20							570	2.237
Sağlık Amaçlı Transferler	5	47	28	72	36	85							273	484
Yiyecek Amaçlı Transferler	0	1	2	3	1	0							7	14
Barınma Amaçlı Transferler	13	15	15	25	15	15							98	232
e) Tarımsal Destekleme Ödemeleri	0	1.696	4.042	3.229	1.991	2.991							13.948	22.000
Alan Bazlı Tarımsal Destekleme Hizmetleri			2.588	1.512	975	180							5.255	4.711
Fark Ödemesi Destekleme Hizmetleri	0	824	442	0	541	1.473							3.279	5.915
Hayvancılık Destekleme Hizmetleri		793	831	1.499	373	908							4.404	6.304
Tarım Sigortası Destekleme Hizmetleri						216							216	1.250
Telafi Edici Ödemeler Kaps. Tarımsal Destek. Hiz.				3		23							26	307
Kırsal Kalkınma Amaçlı Tarımsal Destekler			115	77	64	112							369	1.750
Diğer Tarımsal Amaçlı Destekler		79	66	138	38	79							400	1.763

2021 YILI MERKEZİ YÖNETİM CARİ TRANSFERLERİ (AY İÇİ)

(Milyon TL)	Oca	Şub	Mar	Nis	May	Haz	Tem	Ağu	Eyl	Eki	Kas	Ara	Toplam	Başlangıç Ödeneği ⁽¹⁾
f) Hane Halkına Yapılan Diğer Transferler	4.131	2.243	3.984	3.748	2.284	5.158							21.547	29.931
Sanayi ve Teknoloji B. Teşvik Ödemeleri	108	142	238	126	332	7							953	1.891
KOSGEB (Kobi Desteği)	53	172	145	124	92	156							743	1.313
Tabii Afetten Zarar Gören Çiftçilere Yardım														20
Bireysel Emeklilik Devlet Katkısı	494	463	454	487	440	437							2.775	5.750
Diğer	3.475	1.466	3.147	3.010	1.420	4.558							17.076	20.958
g) Sosyal Amaçlı Transferler	1.996	2.238	2.173	2.182	2.160	2.161							12.911	26.599
SHÇEK Yardımları	910	1.006	1.018	1.022	1.025	1.023							6.004	12.834
2022 Kanun Aylık Ödemeleri	985	1.131	1.068	1.071	1.064	1.060							6.379	12.674
Diğer Sosyal Amaçlı Transferler	101	102	87	90	71	78							528	1.091
h) Yurtdışına Yapılan Transferler	125	237	622	169	481	411							2.046	6.073
Kıbrıs														827
Uluslararası Kuruluşlara Katılım Payı	27	137	552	74	401	317							1.507	3.332
Diğer	98	100	71	96	80	94							539	1.914
i) Gelirden Ayrılan Paylar	11.219	12.382	16.999	11.296	10.834	14.871							77.601	140.632
Mahalli İdare Payları	9.185	9.385	11.821	9.224	9.089	11.164							59.867	106.943
-İl Özel İdarelerine	392	396	492	387	382	461							2.510	4.561
-Büyükşehir Belediyelerine	4.084	4.235	5.424	4.191	4.128	5.169							27.231	47.628
-Büyükşehir İlçe Belediyelerine	3.531	3.565	4.429	3.484	3.434	4.150							22.594	41.069
-Diğer Belediyelere	1.177	1.188	1.476	1.161	1.145	1.383							7.531	13.684
Fon Payları	2.015	2.979	4.957	2.058	1.728	3.671							17.407	33.417
-SSDF	1.255	2.171	3.387	1.458	1.274	2.602							12.147	22.500
-SYDTF	760	808	1.570	600	454	1.069							5.260	10.917
-Diğerleri														
Diğer Paylar	20	19	221	15	17	36							328	271
-Toplu Konut İdaresine Aktarılan	1	1	1	1	1	1							7	100
-Diğer	18	18	220	14	16	35							321	171

(1) Bu tutarlar 2021 Yılı Bütçe Kanunu A Cetvelinde yer alan ödeneklerdir.

MERKEZİ YÖNETİM CARİ TRANSFERLERİ (Ocak-Haziran 2021)

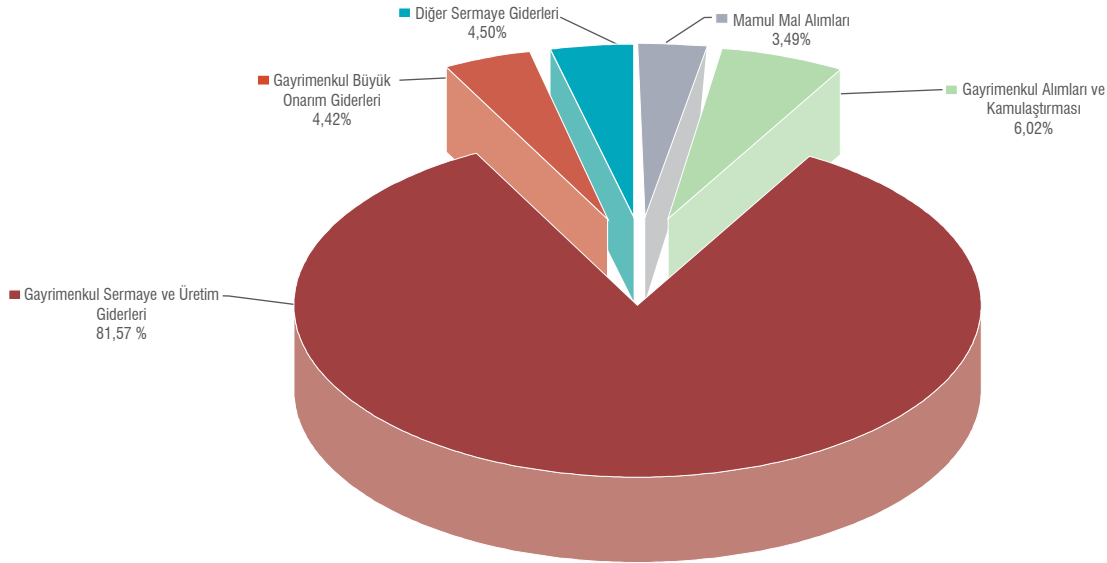


2021 YILI MERKEZİ YÖNETİM SERMAYE GİDERLERİ VE SERMAYE TRANSFERLERİ (AY İÇİ)

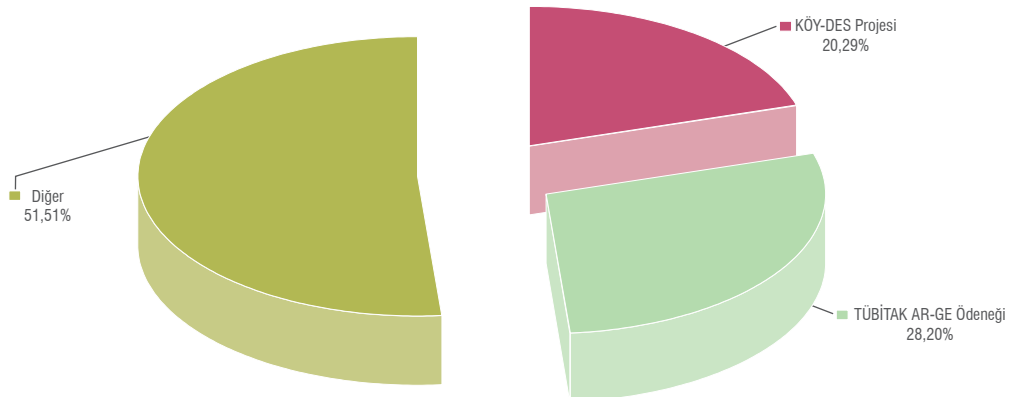
(Milyon TL)	Oca	Şub	Mar	Nis	May	Haz	Tem	Ağu	Eyl	Eki	Kas	Ara	Toplam	Başlangıç Ödeneği ⁽¹⁾
6. Sermaye Giderleri	2.524	1.425	6.057	8.344	9.802	6.599							34.751	103.734
Mamul Mal Alımları	0	57	200	226	241	488							1.213	11.730
Gayrimenkul Alımları ve Kamulaştırması	55	447	376	431	332	452							2.093	3.361
Gayrimenkul Sermaye ve Üretim Giderleri	2.461	727	4.966	6.816	8.587	4.790							28.347	75.514
Gayrimenkul Büyük Onarım Giderleri	1	88	237	436	339	433							1.535	6.037
Diğer Sermaye Giderleri	6	105	277	434	303	436							1.563	7.091
7. Sermaye Transferleri	406	754	797	1.409	823								4.189	8.782
a) Yurtiçi Sermaye Transferleri		392	744	714	1.393	711							3.953	7.722
KÖY-DES Projesi					802								802	1.604
BELDES														897
TÜBİTAK AR-GE Ödeneği		296	136	204	302	177							1.115	2.169
Kalkınma Ajansları														332
SOGEP														166
Diğer		96	608	509	288	534							2.036	2.554
b) Yurtdışı Sermaye Transferleri		14	10	84	16	112							236	1.060
Kıbrıs		7	8	77	12	108							212	900
Diğer		7	2	7	4	4							24	160

(1) Bu tutarlar 2021 Yılı Bütçe Kanunu A Cetvelinde yer alan ödeneklerdir.

MERKEZİ YÖNETİM SERMAYE GİDERLERİ (Ocak-Haziran 2021)



MERKEZİ YÖNETİM YURTDIŞI SERMAYE TRANSFERLERİ (Ocak-Haziran 2021)

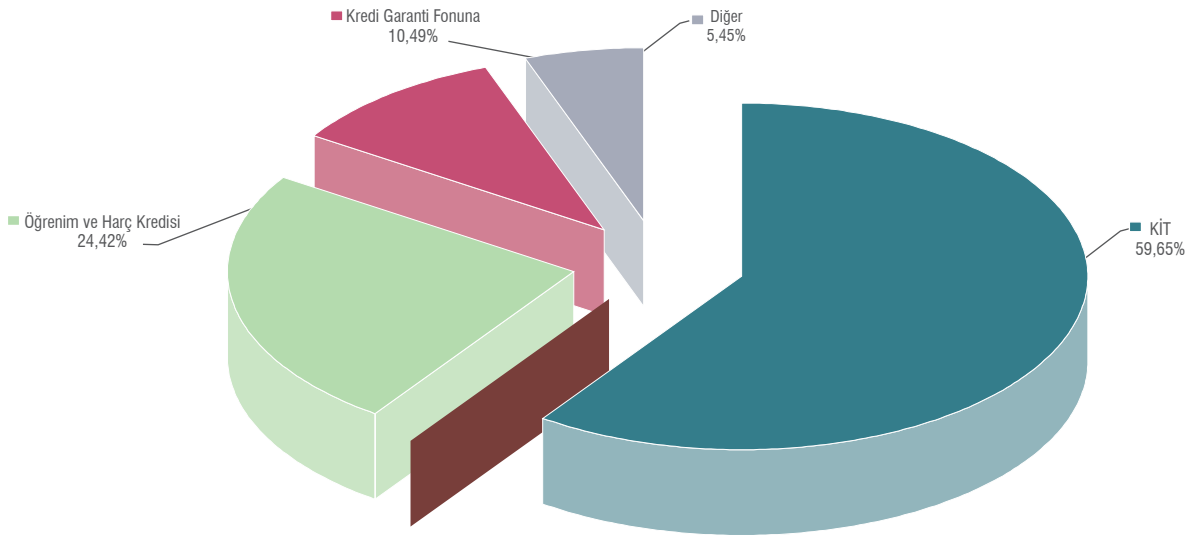


2021 YILI MERKEZİ YÖNETİM BORÇ VERME VE YEDEK ÖDENEKLER (AY İÇİ)

(Milyon TL)	Oca	Şub	Mar	Nis	May	Haz	Tem	Ağu	Eyl	Eki	Kas	Ara	Toplam	Başlangıç Ödeneği ⁽¹⁾
8. Borç Verme	2.700	1.705	3.618	1.753	2.756	3.397							15.929	37.984
a) Yurtiçi Borç Verme	2.697	1.664	3.605	1.749	2.756	3.190							15.661	36.237
KİT	1.815	720	2.438	518	1.705	2.145							9.341	20.788
Risk Hesabı														10
Öğrenim ve Harç Kredisi	629	661	640	643	625	625							3.824	7.967
Kredi Garanti Fonuna	227	229	452	453	280								1.642	5.497
Diğer	25	54	74	135	145	420							854	1.975
b) Yurtdışı Borç Verme	3	41	13	4		207							268	1.746
Kıbrıs (Kredi)						150							150	775
Kıbrıs (Teşvik)														12
Diğer	3	41	13	4		57							118	959
9. Yedek Ödenekler														9.857
Personel Giderlerini Karşılama Ödeneği														3.850
Yedek Ödenek														4.122
Doğal Afet Giderlerini Karşılama Ödeneği														174
Yatırımları Hızlandırma Ödeneği														763
İlama Bağlı Borçları Karşılama Ödeneği														803
Özellikli Giderleri Karşılama Ödeneği														66
Yeni Kurulacak Daire ve İdarelerin İhtiyaçlarını Karşılama Ödeneği														78

(1) Bu tutarlar 2021 Yılı Bütçe Kanunu A Cetvelinde yer alan ödeneklerdir.

MERKEZİ YÖNETİM YURTIÇI BORÇ VERME (Ocak-Haziran 2021)



2021 YILI MERKEZİ YÖNETİM BÜTÇE GİDERLERİ AY İÇİ GERÇEKLEŞMELERİ (EKOD2)

(Milyon TL)	Oca	Şub	Mar	Nis	May	Haz	Tem	Ağu	Eyl	Eki	Kas	Ara	Toplam	Başlangıç Ödeneği ⁽¹⁾
Bütçe Giderleri	113.763	96.409	111.164	110.708	117.940	113.377							663.360	1.346.139
Faiz Hariç Bütçe Giderleri	91.820	83.652	96.935	92.125	103.994	103.963							572.490	1.166.596
I. Personel Giderleri	32.785	27.627	27.342	28.518	27.383	26.825							170.480	326.633
Memurlar	27.395	22.269	21.783	22.540	21.164	21.289							136.441	254.595
Sözleşmeli Personel	3.184	2.790	2.754	2.890	2.766	2.781							17.166	36.222
İşçi	1.460	1.867	1.937	2.041	2.613	1.842							11.759	24.484
Geçici Süreli Çalışanlar	73	188	274	439	271	260							1.506	3.975
Diğer Personel	406	421	445	455	424	506							2.657	5.712
Milletvekilleri	65	0	0	56	0	0							122	235
Cumhurbaşkanı Ödeneği	0	0	0	0	0	0							1	1
İstihbarat Personeli	201	93	147	97	145	147							829	1.409
II. Sosyal Güvenlik Kuruluşlarına Devlet Primi Gid.	5.481	4.667	4.624	4.482	4.535	4.361							28.149	54.527
Memurlar	4.471	3.620	3.531	3.330	3.295	3.307							21.554	40.504
Sözleşmeli Personel	514	463	450	462	442	442							2.773	5.978
İşçi	279	385	400	428	562	395							2.449	5.076
Geçici Süreli Çalışanlar	18	37	53	89	58	51							306	848
Diğer Personel	180	152	178	162	168	155							995	1.966
Milletvekilleri	2			1									3	6
İstihbarat Personeli	16	10	11	10	10	11							69	149
III. Mal ve Hizmet Alımları	3.358	5.210	8.344	6.565	7.546	8.768							39.791	89.067
Üretim Yönelik Mal ve Malzeme Alımları	22	42	79	107	83	130							464	632
Tüketime Yönelik Mal ve Malzeme Alımları	1.118	2.087	3.847	2.803	4.183	3.932							17.971	41.313
Yolluklar	46	168	160	151	99	272							895	2.136
Görev Giderleri	313	217	974	280	597	854							3.235	2.791
Hizmet Alımları	1.845	2.592	2.806	3.014	2.423	3.359							16.037	37.212
Temsil ve Tanıtma Giderleri	2	7	10	11	6	15							50	315
Menkul Mal, Gayrimaddi Hak Alım, Bakım ve Onarım Giderleri	7	36	69	77	65	100							354	1.083
Gayrimenkul Mal Bakım ve Onarım Giderleri	1	14	336	65	51	54							522	2.806
Tedavi ve Cenaze Hizmetleri	5	47	63	57	38	54							264	779
IV. Faiz Giderleri	21.943	12.757	14.228	18.583	13.946	9.413							90.870	179.542
Kamu İdarelerine Ödenen İç Borç Faiz Giderleri														1
Diğer İç Borç Faiz Giderleri	19.729	6.405	7.737	12.345	9.806	5.781							61.803	120.336
Dış Borç Faiz Giderleri	1.497	4.070	5.319	4.082	2.203	1.673							18.844	36.829
İskonto Giderleri	389	312	303	1.326	900	1.409							4.639	6.000
Para Piyasası Nakit İşlemleri Faiz Giderleri														800
Türev Ürün Giderleri	0	337	444	628	376								1.784	5.917
Kira Sertifikası Giderleri	328	1.633	426	201	663	550							3.801	9.660
V. Cari Transferler	44.972	42.612	46.197	41.665	50.563	53.191							279.201	536.014
Görevlendirme Giderleri	9.028	5.785	7.990	8.644	20.842	8.171							60.459	116.333
Hazine Yardımları	17.185	17.315	9.597	11.202	11.324	18.441							85.063	181.765
Kar Amacı Gütmeyen Kuruluşlara Yapılan Transferler	791	138	176	97	89	362							1.654	3.808
Hanehalkı ve İşletmelere Yapılan Transferler	6.625	6.754	10.813	10.257	6.994	10.935							52.378	87.403
Yurtdışına Yapılan Transferler	125	237	622	169	481	411							2.046	6.073
Gelirlerden Ayrılan Paylar	11.219	12.382	16.999	11.296	10.834	14.871							77.601	140.632
VI. Sermaye Giderleri	2.524	1.425	6.057	8.344	9.802	6.599							34.751	103.734
Mamul Mal Alımları	0	57	200	226	241	488							1.213	11.730
Menkul Sermaye Üretim Giderleri	0	8	85	84	131	103							411	2.346
Gayri Maddi Hak Alımları	1	15	23	55	31	82							208	1.029
Gayrimenkul Alımları ve Kamulaştırılması	55	447	376	431	332	452							2.093	3.361
Gayrimenkul Sermaye Üretim Giderleri	2.461	727	4.966	6.816	8.587	4.790							28.347	75.514
Menkul Malların Büyük Onarım Giderleri	0	12	48	86	71	92							309	1.332
Gayrimenkul Büyük Onarım Giderleri	1	88	237	436	339	433							1.535	6.037
Stok Alımları														1
Diğer Sermaye Giderleri	5	70	121	210	70	159							635	2.384
VII. Sermaye Transferleri		406	754	797	1.409	823							4.189	8.782
Kurum, İşletme ve Hanehalkına Yapılan Sermaye Transferleri		312	424	545	410	561							2.251	4.527
Yurtdışı Sermaye Transferleri		14	10	84	16	112							236	1.060
Hazine Yardımları		81	320	168	983	150							1.702	3.195
VIII. Borç Verme	2.700	1.705	3.618	1.753	2.756	3.397							15.929	37.984
Yurtiçi Borç Verme	2.697	1.664	3.605	1.749	2.756	3.190							15.661	36.237
Yurtdışı Borç Verme	3	41	13	4		207							268	1.746
IX. Yedek Ödenekler														9.857
Personel Yedek Ödeneği														3.850
Yatırımları Hızlandırma Ödeneği														763
Doğal Afet Giderlerini Karşılama Ödeneği														174
Yedek Ödenekler														4.122
Yeni Kurulacak Dai. Ve İda. İht. Karşılama Ödeneği														78
Diğer Yedek Ödenek														869

(1) Bu tutarlar 2021 Yılı Bütçe Kanunu A Cetvelinde yer alan ödeneklerdir.

2021 YILI HAZİRAN AYI GENEL BÜTÇE, ÖZEL BÜTÇE VE DÜZENLEYİCİ VE DENETLEYİCİ KURUMLARIN KÜMÜLATİF BÜTÇE ÖDENEK VE GİDERLERİ (EKOD2)

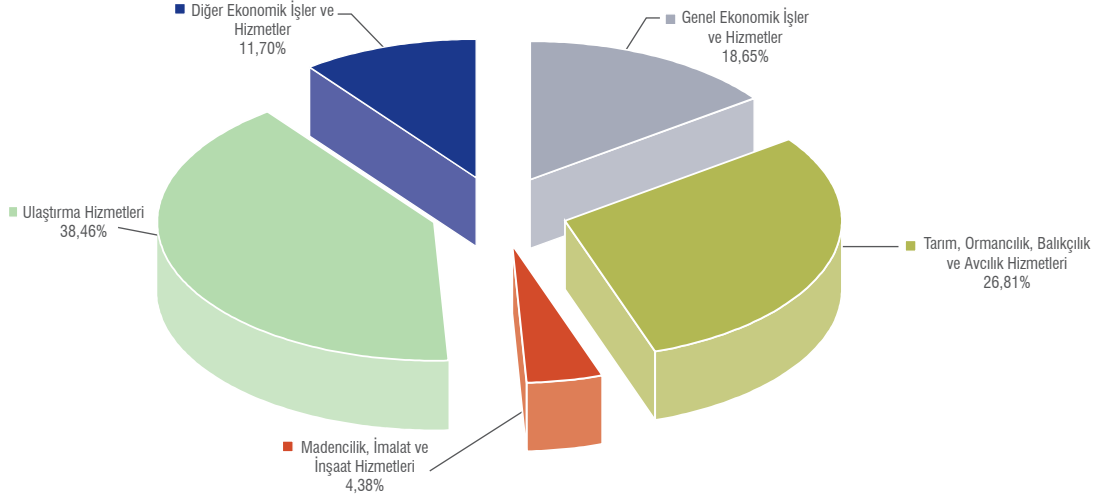
(Milyon TL)	GENEL BÜTÇE			ÖZEL BÜTÇELER			DÜZENLEYİCİ VE DENETLEYİCİ KURUMLAR		
	Ödenek (1)	Gider	Giderin Ödeneğe Oranı (%)	Ödenek (1)	Gider	Giderin Ödeneğe Oranı (%)	Ödenek (1)	Gider	Giderin Ödeneğe Oranı (%)
TOPLAM	1.354.478	647.410	47,80	133.999	59.185	44,17	8.595	4.701	54,69
I. Personel Giderleri	177.005	148.629	83,97	41.164	21.444	52,09	1.121	407	36,36
Memur	130.477	121.159	92,86	27.594	15.189	55,05	245	93	37,92
Sözleşmeli Personel	21.234	15.359	72,33	3.188	1.551	48,65	708	256	36,18
İşçi	14.638	7.270	49,66	9.723	4.432	45,59	147	57	39,06
Geçici	3.804	1.480	38,89	173	26	15,25	0	0	12,07
Diğer Personel	5.207	2.410	46,30	486	245	50,45	21	1	4,86
Milletvekilleri	235	122	51,82						
Cumhurbaşkanı Ödeneği	1	1	50,00						
İstihbarat Personeli Giderleri	1.409	829	58,85						
II. Sosyal Güv. Kuruluşlarına Devlet Primi	34.952	24.513	70,13	6.862	3.588	52,28	159	48	30,32
Memur	24.795	19.169	77,31	4.285	2.375	55,42	33	9	28,46
Sözleşmeli Personel	4.153	2.469	59,45	564	278	49,29	93	26	28,31
İşçi	3.086	1.515	49,08	1.960	922	47,01	32	12	38,80
Geçici Personel	811	298	36,76	38	8	21,01	0		
Diğer Personel	1.952	990	50,72	15	5	35,69	1	0	7,10
Milletvekilleri	6	3	48,02						
İstihbarat Personeli	149	69	46,48						
III. Mal ve Hizmet Alımları	106.537	35.352	33,18	12.338	4.231	34,29	680	207	30,51
Üretime Yönelik Mal ve Malzeme Alımları	199	191	96,03	689	273	39,56			
Tüketime Yönelik Mal ve Malzeme Alımları	61.888	15.605	25,21	5.881	2.324	39,52	132	42	31,63
Yolluklar	1.994	819	41,08	332	74	22,21	38	2	6,02
Görev Giderleri	4.357	3.022	69,36	243	206	84,84	27	6	23,62
Hizmet Alımları	35.545	15.002	42,21	2.645	888	33,59	423	147	34,62
Temsil ve Tanıtma Giderleri	285	45	15,86	29	3	12,16	15	1	7,78
Menkul Mal, Gayrimaddi Hak Alım, Bakım ve Onarım Gid.	923	294	31,80	249	52	21,11	36	8	21,23
Gayrimenkul Mal Bakım ve Onarım Giderleri	569	111	19,44	2.269	409	18,03	9	2	19,13
Tedavi ve Cenaze Hizmetleri	777	264	33,97	0	0				
IV. Faiz Giderleri	179.542	90.870	50,61						
Kamu İdarelerine Ödenen İç Borç Faiz Giderleri	1								
Diğer İç Borç Faiz Giderleri	120.336	61.803	51,36						
Dış Borç Faiz Giderleri	36.829	18.844	51,17						
İskonto Giderleri	6.000	4.639	77,31						
Kısa Vadeli Nakit İşlemlere Ait Faiz Giderleri	800								
Türev Ürün Giderleri	5.917	1.784	30,15						
Kira Sertifikası Giderleri	9.660	3.801	39,34						
V. Cari Transferler	590.628	296.898	50,27	24.968	9.056	36,27	5.728	3.979	69,46
Görevlendirme Giderleri	114.747	59.400	51,77	6.751	1.031	15,27	75	28	37,48
Hazine Yardımları	246.323	111.587	45,30	329	270	81,95			
Kar Amacı Gütmeyen Kuruluşlara Yapılan Transferler	3.601	1.600	44,42	343	52	15,07	8	2	29,17
Hane Halkına Yapılan Transferler	81.027	44.835	55,33	16.348	7.543	46,14	0		
Yurtdışına Yapılan Transferler	4.995	1.881	37,66	1.196	161	13,43	13	5	37,06
Gelirden Ayrılan Paylar	139.934	77.595	55,45	1	0	3,72	5.632	3.944	70,02
VI. Sermaye Giderleri	70.556	16.132	22,86	43.023	18.560	43,14	908	59	6,48
Mamul Mal Alımları	9.234	750	8,12	4.243	422	9,95	250	41	16,38
Menkul Sermaye Üretim Giderleri	1.850	193	10,46	569	218	38,29	2		
Gayri Maddi Hak Alımları	760	138	18,17	322	55	16,97	86	15	17,39
Gayrimenkul Alımları ve Kamulaştırılması	765	245	32,02	2.497	1.848	73,99	210		
Gayrimenkul Sermaye Üretim Giderleri	49.923	13.462	26,97	31.759	14.885	46,87	332		
Menkul Malların Büyük Onarım Giderleri	1.308	250	19,10	306	59	19,37	0		
Gayrimenkul Büyük Onarım Giderleri	4.743	681	14,36	2.840	851	29,96	28	3	10,62
Stok Alımları (Savunma Dışında)	1								
Diğer Sermaye Giderleri	1.972	413	20,94	486	222	45,58			
VII. Sermaye Transferleri	53.597	19.446	36,28	4.865	1.947	40,01			
Kurum İşletme ve Hanehalkına	6.755	306	4,54	4.818	1.945	40,37			
Yurtdışı Sermaye Transferleri	1.020	235	23,03	41	1	2,79			
Hazine Yardımları	45.823	18.905	41,26	6	0	7,90			
VIII. Borç Verme	42.550	15.569	36,59	779	360	46,21			
Yurtiçi Borç Verme	40.131	15.301	38,13	779	360	46,21			
Yurtdışı Borç Verme	2.420	268	11,09						
IX. Yedek Ödenekler	99.111								
Personel Yedek Ödeneği	3.850								
Yatırımları Hızlandırma Ödeneği	708								
Doğal Afet Giderlerini Karşılama Ödeneği	169								
Yedek Ödenekler	94.078								
Yeni Kurulacak Dai. Ve İda. İht. Karşılama Ödeneği	78								
Diğer Yedek Ödenek	228								

(1) Bu tutarlar yılı içinde revize edilen ödenekleri gösterir.

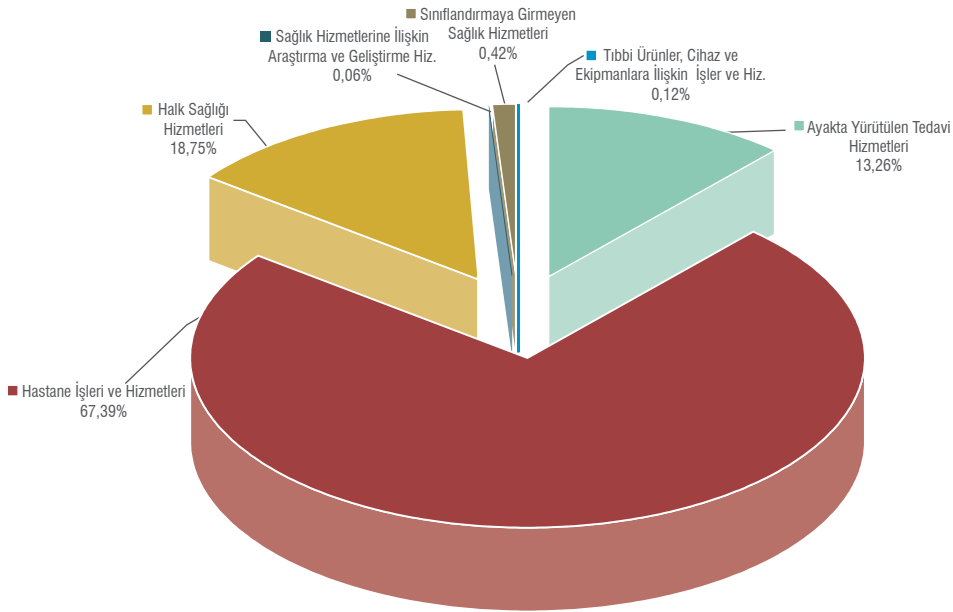
2021 YILI MERKEZİ YÖNETİM BÜTÇE GİDERLERİ AY İÇİ GERÇEKLEŞMELERİ (FKOD2)

(Milyon TL)	Oca	Şub	Mar	Nis	May	Haz	Tem	Ağu	Eyl	Eki	Kas	Ara	Toplam
Bütçe Giderleri	113.763	96.409	111.164	110.708	117.940	113.377							663.360
I-Genel Kamu Hizmetleri	37.813	28.087	33.692	34.691	30.183	27.841							192.307
Yasama ve Yürütme Organları, Fin. ve Mali İşler, Dış. Hiz	1.893	1.466	2.531	1.809	2.183	2.068							11.950
Dış Ekonomik Yardım Hizmetleri	7	54	17	103	22	314							517
Genel Hizmetler	3.736	3.672	4.054	3.951	4.065	3.983							23.462
Temel Araştırma Hizmetleri	159	320	213	281	417	314							1.705
Borç Yönetimi Hizmetleri	22.017	12.816	14.298	18.703	14.007	9.472							91.313
Genel Nitelikli Transferlere İlişkin Hizmetler	9.185	9.383	12.141	9.216	9.088	11.106							60.118
Genel Kamu Hizmetlerine İlişkin Araştırma ve Gel. Hiz.	25	94	102	301	113	242							877
Sınıflandırmaya Girmeyen Genel Kamu Hizmetleri	791	282	337	328	288	342							2.367
II-Savunma Hizmetleri	6.028	6.496	8.384	5.950	6.961	8.076							41.895
Askeri Savunma Hizmetleri	5.787	6.251	8.119	5.688	6.706	7.811							40.361
Sivil Savunma Hizmetleri	2	1	4	2	6	5							20
Dış Askeri Yardım Hizmetleri													
Sınıflandırmaya Girmeyen Savunma Hizmetleri	239	244	261	261	249	261							1.514
III-Kamu Düzeni ve Güvenlik Hizmetleri	9.231	7.928	8.369	8.526	7.850	8.954							50.857
Güvenlik Hizmetleri	6.650	5.460	5.401	5.599	5.429	5.803							34.342
Yangından Korunma Hizmetleri													
Mahkeme Hizmetleri	1.329	1.272	1.471	1.263	1.228	1.345							7.907
Cezaevi İdaresi Hizmetleri	885	790	912	1.106	789	1.179							5.661
Kamu Düzeni ve Güvenliğe İlişkin Araştırma ve Gel. Hiz.													
Sınıflandırmaya Girmeyen Kamu Düzeni ve Güvenlik Hiz.	367	405	585	558	405	628							2.947
IV-Ekonomik İşler ve Hizmetler	7.732	6.459	16.597	12.808	14.974	16.002							74.572
Genel Ekonomik İşler ve Hizmetler	1.573	1.721	2.141	1.139	2.184	5.152							13.911
Tarım, Ormancılık, Balıkçılık ve Avcılık Hizmetleri	982	2.735	4.991	4.272	2.896	4.121							19.996
Yakıt ve Enerji Hizmetleri	181	119	211	121	141	1.262							2.035
Madencilik, İmalat ve İnşaat Hizmetleri	201	415	464	796	522	866							3.263
Ulaştırma Hizmetleri	3.921	814	7.614	5.334	7.769	3.227							28.679
İletişim Hizmetleri	12	8	15	10	8	13							65
Diğer Endüstriler	841	624	1.067	1.090	1.430	1.317							6.369
Ekonomik Faaliyetlere İlişkin Araştırma ve Geliştirme Hiz.	17	20	90	42	21	38							228
Sınıflandırmaya Girmeyen Ekonomik İşler ve Hizmetler	5	4	4	4	4	5							26
V-Çevre Koruma Hizmetleri	112	171	139	147	246	134							950
Atık Yönetimi Hizmetleri	3	3	3	3	3	3							16
Atık Su Yönetimi Hizmetleri	20	10	10	20	13	16							89
Kirliliğin Azaltılması Hizmetleri	12	90	59	52	159	35							407
Doğal Ortamın ve Bio Çeşitliliğin Korunması	56	51	48	51	53	61							321
Çevre Korumaya İlişkin Araştırma ve Geliştirme Hizmetleri													
Sınıflandırmaya Girmeyen Çevre Koruma Hizmetleri	22	17	19	22	19	19							117
VI-İşkan ve Toplum Refahı Hizmetleri	342	261	506	653	1.442	685							3.889
İşkan İşleri ve Hizmetleri	63	99	64	61	71	73							431
Toplum Refahı Hizmetleri	22	80	88	40	182	198							609
Su Temini İşleri ve Hizmetleri	40	82	64	272	132	172							763
Sokak ve Caddelerin Aydınlatılması Hizmetleri	218		289	282	255	242							1.285
Sınıflandırmaya Girmeyen İşkan ve Toplum Refahı Hizmetleri					802	0							802
VII-Sağlık Hizmetleri	10.213	5.722	6.971	7.145	6.774	6.288							43.112
Tıbbi Ürünler, Cihaz ve Ekipmanlara İlişkin İşler ve Hiz.	7	10	9	7	8	10							50
Ayakta Yürütülen Tedavi Hizmetleri	899	962	978	976	953	947							5.715
Hastane İşleri ve Hizmetleri	8.187	3.544	4.139	5.233	3.848	4.103							29.054
Halk Sağlığı Hizmetleri	955	1.200	1.830	919	1.962	1.218							8.084
Sağlık Hizmetlerine İlişkin Araştırma ve Geliştirme Hiz.		2	11	5	0	8							26
Sınıflandırmaya Girmeyen Sağlık Hizmetleri	165	4	4	4	3	3							183
VIII-Dinlenme, Kültür ve Din Hizmetleri	1.860	1.678	1.816	2.435	1.781	2.209							11.778
Dinlenme ve Spor Hizmetleri	222	370	566	589	401	489							2.636
Kültür Hizmetleri	264	280	261	760	303	651							2.520
Yayın ve Yayımlar Hizmetleri	33	30	29	30	56	56							234
Din Hizmetleri	1.309	973	929	1.018	988	977							6.194
Sınıflandırmaya Girmeyen Dinlenme, Kültür ve Din Hiz.	31	26	31	38	33	35							193
IX-Eğitim Hizmetleri	14.966	14.279	14.796	16.605	14.066	14.786							89.497
Okul Öncesi ve İlköğretim Hizmetleri	5.984	5.221	5.551	6.076	5.241	5.218							33.291
Ortaöğretim Hizmetleri	3.726	3.300	3.513	3.809	3.273	3.279							20.900
Yükseköğretim Hizmetleri	3.739	3.895	3.840	4.025	3.789	3.834							23.122
Seviyeye Göre Sınıflandırılmayan Eğitim Hizmetleri	442	499	598	695	517	507							3.258
Eğitime Yardımcı Hizmetler	672	746	608	1.020	1.033	999							5.078
Eğitime İlişkin Araştırma ve Geliştirme Hizmetleri	33	35	113	66	74	130							450
Sınıflandırmaya Girmeyen Eğitim Hizmetleri	370	582	574	915	139	819							3.398
X-Sosyal Güvenlik ve Sosyal Yardım Hizmetleri	25.465	25.330	19.895	21.748	33.664	28.401							154.503
Hastalık ve Malullük Yardım Hizmetleri	953	1.057	1.039	1.080	1.078	1.071							6.279
Yaşlılık Yardımı Hizmetleri	67	122	94	124	130	103							639
Aile ve Çocuk Yardımı Hizmetleri	167	207	185	251	220	194							1.224
İşsizlik Yardımı Hizmetleri	1.047	251	561	648	646	589							3.741
Sosyal Güvenliği Bulunmayanlara Sağlanan Hizmetler	2.017	2.254	2.758	1.992	1.536	2.255							12.812
Sınıflandırmaya Girmeyen Sosyal Güv. ve Sos. Yar. Hiz.	21.214	21.439	15.258	17.654	30.055	24.189							129.808

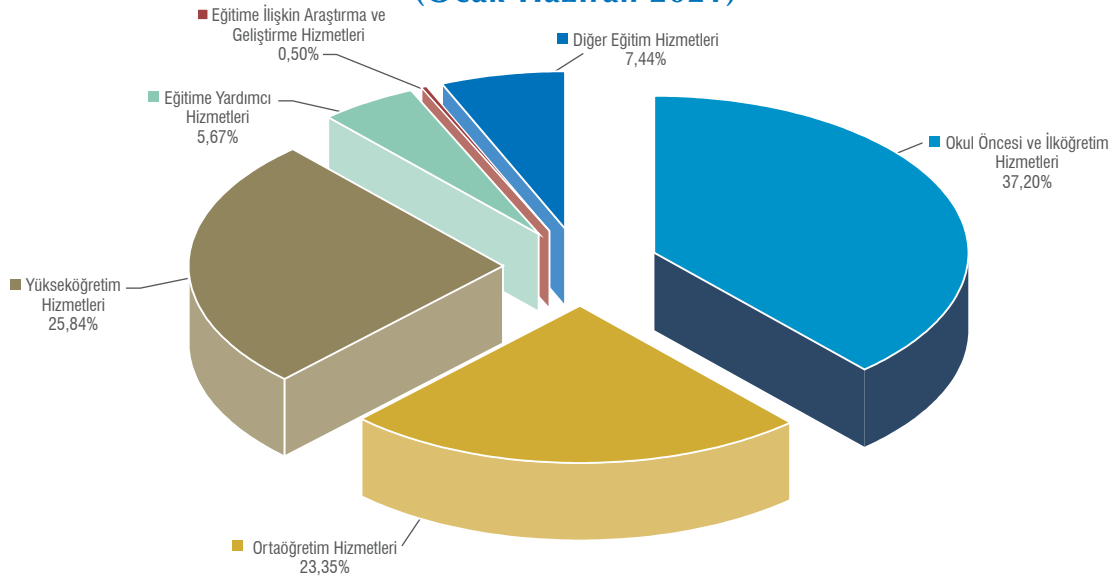
MERKEZİ YÖNETİM EKONOMİK İŞLER VE HİZMET GİDERLERİ (Ocak-Haziran 2021)



MERKEZİ YÖNETİM SAĞLIK HİZMETİ GİDERLERİ (Ocak-Haziran 2021)



MERKEZİ YÖNETİM EĞİTİM HİZMETİ GİDERLERİ (Ocak-Haziran 2021)



2021 YILI HAZİRAN AYI GENEL BÜTÇELİ İDARELERİN EKONOMİK SINIFLANDIRMAYA GÖRE KÜMÜLATİF GİDERLERİ

(Milyon TL)	Personel Giderleri	Sosyal Güvenlik Kurumlarına Ödemeler	Mal ve Hizmet Alımları	Faiz Harcamaları	Cari Transferler	Sermaye Giderleri	Sermaye Transferleri	Borç Verme	Yedek Ödenekler	Toplam
Türkiye Büyük Millet Meclisi	504	65	73		124	21	1			788
Cumhurbaşkanlığı	190	23	1.097		102	69				1.481
Anayasa Mahkemesi	24	3	6		0	1				34
Yargıtay	126	16	23		7	6				178
Danıştay	101	12	7		3	1				123
Hakimler ve Savcılar Kurulu	43	5	4		0					53
Sayıştay	142	18	9		2	5				177
Adalet Bakanlığı	8.043	1.198	1.947		190	598	233			12.208
Milli Savunma Bakanlığı	18.478	2.492	8.009		247	13				29.239
İçişleri Bakanlığı	3.156	821	622		372	325	163			5.459
Dışişleri Bakanlığı	1.363	88	171		1.152	6		0		2.780
Hazine ve Maliye Bakanlığı	1.279	188	1.097	90.870	193.904	25	2.681	11.260		301.304
Milli Eğitim Bakanlığı	51.585	8.604	4.546		1.646	1.487	22			67.890
Sağlık Bakanlığı	16.649	3.854	11.257		245	6.145	56			38.206
Ulaştırma ve Altyapı Bakanlığı	150	30	9		8.936	3.150	9.702			21.977
Aile ve Sosyal Hizmetler Bakanlığı	2.230	424	1.085		54.052	53	12			57.856
Enerji ve Tabii Kaynaklar Bakanlığı	65	10	1.288		168	2	358			1.890
Kültür ve Turizm Bakanlığı	719	125	62		1.047	484	91	128		2.654
Sanayi ve Teknoloji Bakanlığı	198	31	18		2.160	4	579	217		3.208
Çevre ve Şehircilik Bakanlığı	868	148	60		368	1.491	246	2		3.184
Ticaret Bakanlığı	880	125	85		9.572	29	5			10.695
Gençlik ve Spor Bakanlığı	136	22	51		5.991	1.143	379	3.945		11.668
Tarım ve Orman Bakanlığı	3.309	572	106		15.668	192	4.694	0		24.541
Milli Güvenlik Kurulu Genel Sekreterliği	15	2	1		0	1				19
Milli İstihbarat Teşkilatı Başkanlığı	829	69	276			223				1.398
Jandarma Genel Komutanlığı	11.197	1.254	1.102		1	57				13.611
Sahil Güvenlik Komutanlığı	441	57	106		0	6				610
Emniyet Genel Müdürlüğü	17.323	2.740	1.532		13	304				21.911
Diyanet İşleri Başkanlığı	5.281	934	109		2	35				6.362
Türkiye İstatistik Kurumu	182	29	19		1	2				233
Afet ve Acil Durum Yönetimi Başkanlığı	259	42	28		12	75	7	17		440
Gelir İdaresi Başkanlığı	1.741	287	232		2	41				2.303
Tapu ve Kadastro Genel Müdürlüğü	493	110	11		2	99				715
Meteoroloji Genel Müdürlüğü	109	24	8		166	8				314
Göç İdaresi Genel Müdürlüğü	302	57	59		742	16				1.176
Avrupa Birliği Başkanlığı	26	3	5		2	1	0			36
Devlet Arşivleri Başkanlığı	39	7	5		0	6				56
İletişim Başkanlığı	46	6	202		0	1				255
Milli Saraylar İdaresi Başkanlığı	63	12	19		0	8				102
Strateji ve Bütçe Başkanlığı	46	6	5		0	2	218			277
Çalışma ve Sosyal Güvenlik Bakanlığı										
Genel Bütçeli idareler Toplamı	148.629	24.513	35.352	90.870	296.898	16.132	19.446	15.569		647.410

2021 HAZİRAN AYI GENEL BÜTÇELİ İDARELERİN FONKSİYONEL SINIFLANDIRMAYA GÖRE KÜMÜLATİF GİDERLERİ

(Milyon TL)	Genel Kamu Hizmetleri	Savunma Hizmetleri	Kamu Düzeni ve Güvenlik	Ekonomik İşler ve Hizmetler	Çevre Koruma Hizmetleri	İskan ve Toplum Refahı Hizmetleri	Sağlık Hizmetleri	Dinlenme, Kültür ve Din Hizmetleri	Eğitim Hizmetleri	Sosyal Güvenlik ve Sosyal Yardım Hizmetleri	Toplam
Türkiye Büyük Millet Meclisi	788										788
Cumhurbaşkanlığı	1.481										1.481
Anayasa Mahkemesi	5		29								34
Yargıtay	55		123								178
Danıştay	38		85								123
Hakimler ve Savcılar Kurulu			53								53
Sayıştay	26		151								177
Adalet Bakanlığı	783		11.426								12.208
Milli Savunma Bakanlığı	1.091	28.148								0	29.239
İçişleri Bakanlığı	3.173	1.514	320			452					5.459
Dışişleri Bakanlığı	2.400							183	193	4	2.780
Hazine ve Maliye Bakanlığı	173.616	12.147	215	13.975		809	3.057	22	371	97.092	301.304
Milli Eğitim Bakanlığı	6.146								61.744		67.890
Sağlık Bakanlığı	377						37.829				38.206
Ulaştırma ve Altyapı Bakanlığı	18.046			3.931							21.977
Aile ve Sosyal Hizmetler Bakanlığı	563			331						56.962	57.856
Enerji ve Tabii Kaynaklar Bakanlığı	565			40	0	1.285					1.890
Kültür ve Turizm Bakanlığı	907			205				1.542			2.654
Sanayi ve Teknoloji Bakanlığı	1.809			1.370		29					3.208
Çevre ve Şehircilik Bakanlığı	370			1.616	661	536				0	3.184
Ticaret Bakanlığı	640		183	9.872							10.695
Gençlik ve Spor Bakanlığı	175							2.614	8.875	4	11.668
Tarım ve Orman Bakanlığı	9.769			14.477	259		35			0	24.541
Milli Güvenlik Kurulu Genel Sekreterliği			19								19
Milli İstihbarat Teşkilatı Başkanlığı			1.398								1.398
Jandarma Genel Komutanlığı	707		12.904								13.611
Sahil Güvenlik Komutanlığı	1		609								610
Emniyet Genel Müdürlüğü	696		20.646						569		21.911
Diyanet İşleri Başkanlığı	155							6.207			6.362
Türkiye İstatistik Kurumu	233										233
Afet ve Acil Durum Yönetimi Başkanlığı	73	20		9					3	335	440
Gelir İdaresi Başkanlığı	2.303									0	2.303
Tapu ve Kadastro Genel Müdürlüğü	715										715
Meteoroloji Genel Müdürlüğü	36			278							314
Göç İdaresi Genel Müdürlüğü	2		1.173								1.176
Avrupa Birliği Başkanlığı	36										36
Devlet Arşivleri Başkanlığı	56										56
İletişim Başkanlığı	59							196			255
Milli Saraylar İdaresi Başkanlığı	83							19			102
Strateji ve Bütçe Başkanlığı	261								16		277
Çalışma ve Sosyal Güvenlik Bakanlığı											
Genel Bütçeli İdareler Toplamı	228.241	41.829	49.332	46.102	920	3.111	40.921	10.784	71.771	154.397	647.410

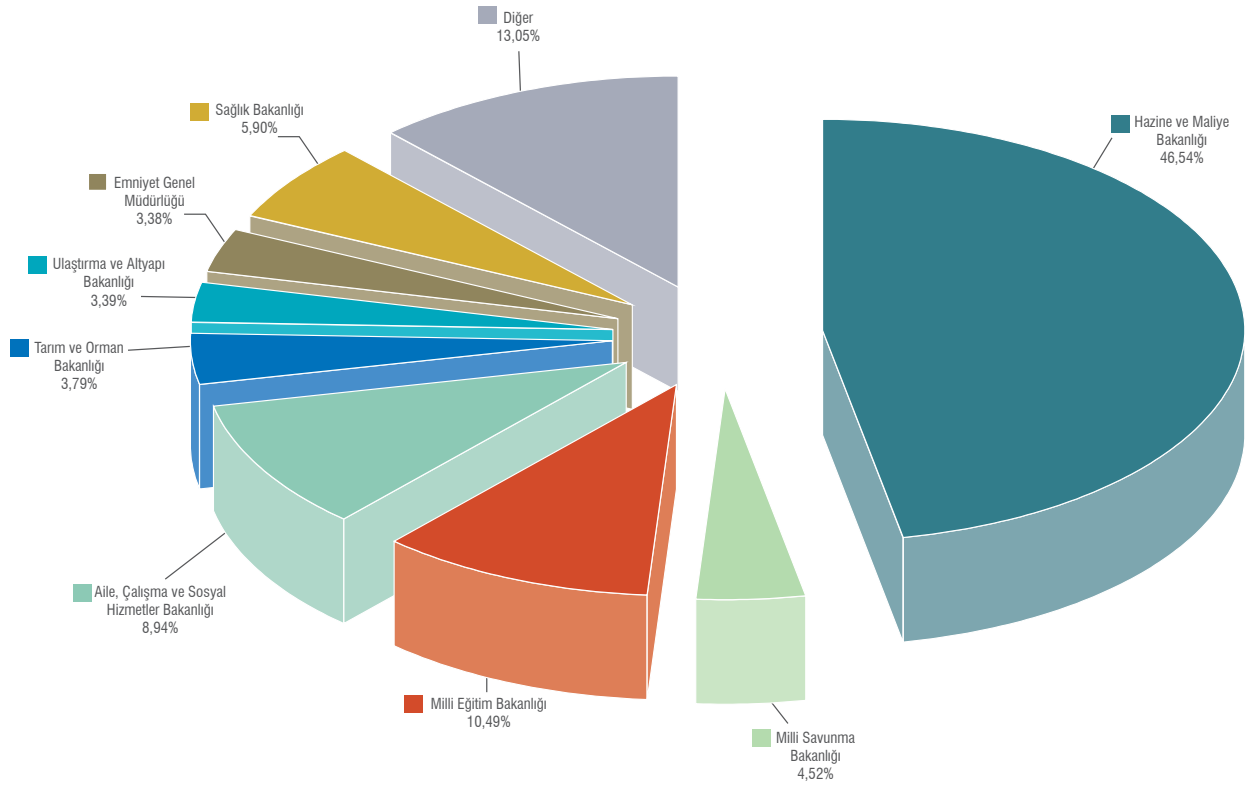
2021 YILI HAZİRAN AYI ÖZEL BÜTÇELİ İDARELERİN EKONOMİK SINIFLANDIRMAYA GÖRE KÜMÜLATİF GİDERLERİ

(Milyon TL)	Personel Giderleri	Sos. Güv. Kur. Devlet Primi	Mal ve Hizmet Alımları	Faiz Harcamaları	Cari Transferler	Sermaye Giderleri	Sermaye Transferleri	Borç Verme	Yedek Ödenekler	Toplam
Yüksek Öğretim Kurumları	15.961	2.568	1.153		1.219	1.334	6			22.239
Ölçme Seçme ve Yerleştirme Merkezi Başkanlığı	205	6	88		1	1				301
Savunma Sanayi Başkanlığı	49	6	9		3	0				
Atatürk Kültür,Dil ve Tarih Yüksek Kurumu Başkanlığı	6	1	1		0	0				8
Atatürk Araştırma Merkezi	3	0	0		0	0				4
Atatürk Kültür Merkezi	2	0	0		0	0				4
Türk Dil Kurumu	5	1	2		5	1				13
Türk Tarih Kurumu	17	3	3		8	3				34
Türkiye Bilimsel ve Teknolojik Araştırma Kurumu	346	69	221		108	92	1.558	40		2.434
Türkiye Bilimler Akademisi	2	0	2		1	1				6
Karayolları Genel Müdürlüğü	1.368	288	743		6.390	11.088				19.877
Devlet Tiyatroları Genel Müdürlüğü	140	24	18		10	1				193
Devlet Opera ve Balesi Genel Müdürlüğü	171	26	5		10	1				213
Orman Genel Müdürlüğü	961	209	134		53	104	30	99		1.591
Vakıflar Genel Müdürlüğü	106	18	75		72	204		10		484
Türkiye Hudut ve Sahiller Sağlık Genel Müdürlüğü	37	7	5		2	19				70
Maden Tetkik ve Arama Genel Müdürlüğü	137	26	21		14	203		45		446
Sivil Havacılık Genel Müdürlüğü	24	3	4		11	1				43
Türk Akreditasyon Kurumu	11	1	6		1	0				19
Türk Standardları Enstitüsü	188	39	49		21	3		1		301
Türk Patent ve Marka Kurumu	38	5	6		17	1				67
Küçük ve Orta Ölçekli İşletmeleri Geliştirme ve Destekleme İdaresi Başkanlığı	130	17	66		748	0		166		1.127
Türk İşbirliği ve Koordinasyon Ajansı Başkanlığı	34	5	29		36	1	1			106
Gap Bölge Kalkınma İdaresi	19	4	2		0	1				25
Özelleştirme İdaresi Başkanlığı	17	2	1		1	0				22
Kamu Denetçiliği Kurumu	13	2	2		0	0				18
Ceza İnfaz Kurumları İle Tutukteveleri İş Yurtları Kurumu	17	2	1.333			137				1.488
Mesleki Yeterlilik Kurumu Başkanlığı	8	2	10		0	3				23
Yurtdışı Türkler ve Akraba Toplulukları Başkanlığı	19	3	4		112	1				139
Türkiye Yazma Eserler Kurumu Başkanlığı	18	3	2		0	1				24
Doğu Anadolu Projesi Bölge Kalkınma İdaresi Başkanlığı	2	0	1		0	0	0			4
Konya Ovası Projesi Bölge Kalkınma İdaresi Başkanlığı	3	0	1		0	0	0			5
Doğu Karadeniz Projesi Bölge Kalkınma İdaresi Bşk.	3	0	2		0	1	3			10
Devlet Su İşleri Genel Müdürlüğü	1.235	222	156		41	5.347	320			7.321
Türkiye Su Enstitüsü	1	0	0							2
Türkiye İlaç ve Tıbbi Cihaz Kurumu	52	8	16		3	1				80
Türkiye İnsan Hakları ve Eşitlik Kurumu	7	1	2		0	0				10
Türkiye Sağlık Enstitüleri Başkanlığı	3	1	0		0	1	26			31
Helal Akreditasyon Kurumu	2	0	0		0					3
Maden ve Petrol İşleri Genel Müdürlüğü	32	6	43		119	3				203
Türkiye Uzay Ajansı Başkanlığı	2	0	1		0					3
Kapadokya Alan Başkanlığı	3	1	1							5
Türkiye Adalet Akademisi	5	1	4		0	1				10
Türkiye Enerji, Nükleer ve Maden Araştırma Kurumu	43	6	9		47	6	2			112
Özel Bütçeli Diğer İdareler Toplamı	5.483	1.020	3.078		7.837	17.226	1.941	360		36.945
Özel Bütçeli İdareler Toplamı	21.444	3.588	4.231		9.056	18.560	1.947	360		59.185

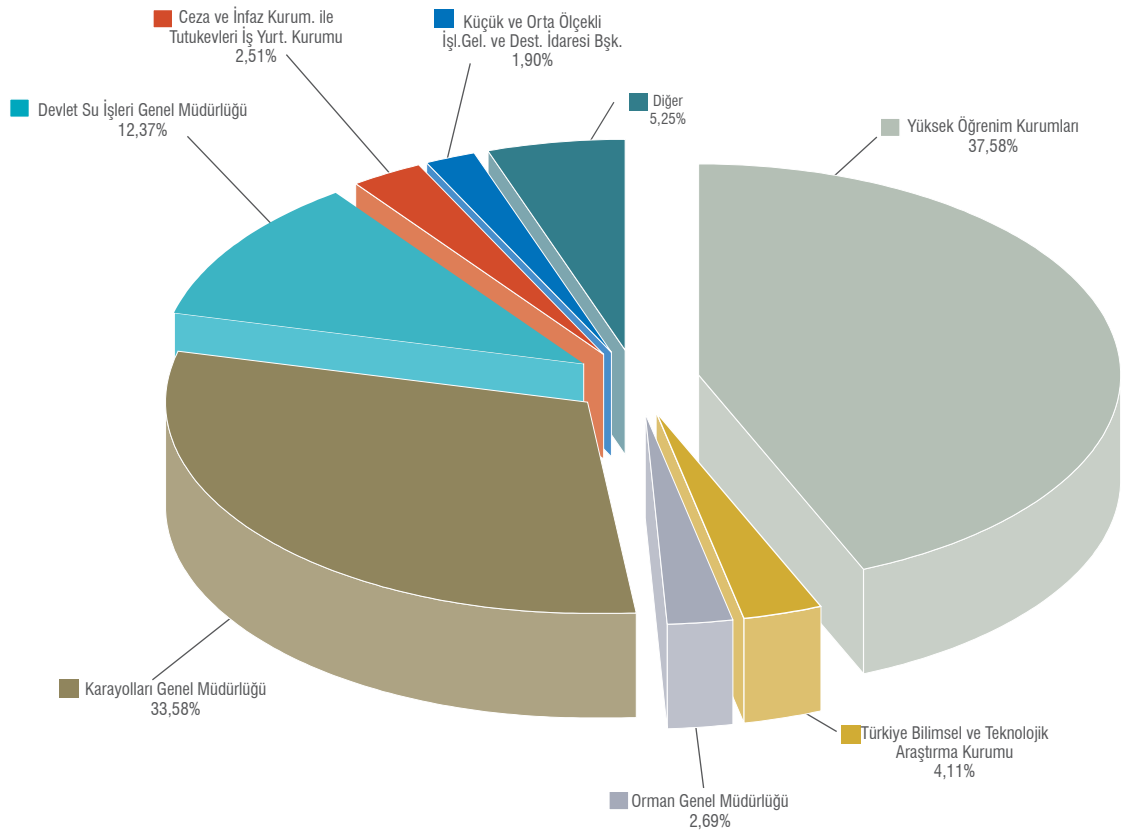
2021 YILI HAZİRAN AYI ÖZEL BÜTÇELİ İDARELERİN FONKSİYONEL SINIFLANDIRMAYA GÖRE KÜMÜLATİF GİDERLERİ

(Milyon TL)	Genel Kamu Hizmetleri	Savunma Hizmetleri	Kamu Düzeni ve Güvenlik	Ekonomik İşler ve Hizmetler	Çevre Koruma Hizmetleri	İskan ve Toplum Refahı Hizmetleri	Sağlık Hizmetleri	Dinlenme, Kültür ve Din Hizmetleri	Eğitim Hizmetleri	Sosyal Güvenlik ve Sosyal Yardım Hizmetleri	Toplam
Yüksek Öğrenim Kurumları	2.794						2.074	177	17.193	1	22.239
Ölçme Seçme ve Yerleştirme Merkezi Başkanlığı	28								273		301
Savunma Sanayi Başkanlığı	0	66									67
Atatürk Kültür, Dil ve Tarih Yüksek Kurumu Başkanlığı	5							3			8
Atatürk Araştırma Merkezi	0							3			4
Atatürk Kültür Merkezi	1							2			4
Türk Dil Kurumu	5							8			13
Türk Tarih Kurumu	6							29			34
Türkiye Bilimsel ve Teknolojik Araştırma Kurumu	2.240								194		2.434
Türkiye Bilimler Akademisi	6										6
Karayolları Genel Müdürlüğü	1.712			18.165							19.877
Devlet Tiyatroları Genel Müdürlüğü	27							166			193
Devlet Opera ve Balesi Genel Müdürlüğü	17							196			213
Orman Genel Müdürlüğü	135			1.455							1.591
Vakıflar Genel Müdürlüğü	28							358		98	484
Türkiye Hudut ve Sahiller Sağlık Genel Müdürlüğü	30						40				70
Maden Tetkik ve Arama Genel Müdürlüğü	62			382				3			446
Sivil Havacılık Genel Müdürlüğü	13			31							43
Türk Akreditasyon Kurumu	1			18							19
Türk Standardları Enstitüsü	61			239							301
Türk Patent ve Marka Kurumu	19			48							67
Küçük ve Orta Ölçekli İşletmeleri Geliştirme ve Destekleme İdaresi Başkanlığı	40			1.087							1.127
Türk İşbirliği ve Koordinasyon Ajansı Başkanlığı	106										106
Gap Bölge Kalkınma İdaresi	15					11					25
Özelleştirme İdaresi Başkanlığı	12			10							22
Kamu Denetçiliği Kurumu	1		17								18
Ceza İnfaz Kurumları ile Tutuklular İş Yurtları Kurumu	1		1.487								1.488
Mesleki Yeterlilik Kurumu Başkanlığı	23										23
Yurtdışı Türkler ve Akraba Toplulukları Başkanlığı	72								67		139
Türkiye Yazma Eserler Kurumu Başkanlığı	9							15			24
Doğu Anadolu Projesi Bölge Kalkınma İdaresi Bşk.	4					0					4
Konya Ovası Projesi Bölge Kalkınma İdaresi Başkanlığı	4					1					5
Doğu Karadeniz Projesi Bölge Kalkınma İdaresi Bşk.	6					4					10
Devlet Su İşleri Genel Müdürlüğü	97			6.432	29	763					7.321
Türkiye Su Enstitüsü				2							2
Türkiye İlaç ve Tıbbi Cihaz Kurumu	30						50				80
Türkiye İnsan Hakları ve Eşitlik Kurumu	10										10
Türkiye Sağlık Enstitüleri Başkanlığı	5						26				31
Helal Akreditasyon Kurumu	1			1							3
Maden ve Petrol İşleri Genel Müdürlüğü	23			180							203
Türkiye Uzay Ajansı Başkanlığı	3										3
Kapadokya Alan Başkanlığı	4			0				0			5
Türkiye Adalet Akademisi	10										10
Türkiye Enerji, Nükleer ve Maden Araştırma Kurumu	17			95	0						112
Özel Bütçeli Diğer İdareler Toplamı	4.890	66	1.504	28.146	30	778	116	784	533	98	36.945
Özel Bütçeli İdareler Toplamı	7.685	66	1.504	28.146	30	778	2.190	961	17.726	99	59.185

GENEL BÜTÇELİ İDARELERİN GİDERLERİ (Ocak-Haziran 2021)



ÖZEL BÜTÇELİ İDARELERİN GİDERLERİ (Ocak-Haziran 2021)



2021 YILI GENEL BÜTÇELİ İDARELERİN AYLIK GİDER, ÖDENEK VE BAŞLANGIÇ ÖDENEKLERİ

(Milyon TL)	GİDERLER													Ödenek Toplamı	Başlangıç Ödeneği ⁽¹⁾
	Oca	Şub	Mar	Nis	May	Haz	Tem	Ağu	Eyl	Eki	Kas	Ara	Toplam		
Türkiye Büyük Millet Meclisi	145	116	150	166	96	115							788	1.894	1.894
Cumhurbaşkanlığı	310	121	328	110	93	520							1.481	4.039	4.039
Anayasa Mahkemesi	6	5	5	6	5	6							34	87	87
Yargıtay	36	28	28	27	28	31							178	734	1.446
Danıştay	27	19	19	20	19	19							123	236	236
Hakimler ve Savcılar Kurulu	11	8	8	9	8	8							53	103	103
Sayıştay	36	27	28	29	26	31							177	442	442
Adalet Bakanlığı	2.062	1.855	1.843	2.112	1.775	2.562							12.208	20.538	23.973
Milli Savunma Bakanlığı	4.582	4.122	5.185	4.271	5.715	5.363							29.239	67.474	61.485
İçişleri Bakanlığı	765	773	920	880	959	1.162							5.459	11.040	10.665
Dışişleri Bakanlığı	405	363	421	351	694	545							2.780	5.971	5.787
Hazine ve Maliye Bakanlığı	58.368	41.635	50.218	47.053	56.200	47.830							301.304	589.092	570.221
Milli Eğitim Bakanlığı	11.683	10.738	11.511	12.541	10.439	10.978							67.890	86.590	146.920
Sağlık Bakanlığı	7.183	5.351	6.648	6.802	6.435	5.787							38.206	78.630	77.616
Ulaştırma ve Altyapı Bakanlığı	3.742	39	5.495	4.166	6.268	2.267							21.977	54.628	49.134
Aile ve Sosyal Hizmetler Bakanlığı	9.094	15.748	6.969	7.322	7.762	10.960							57.856	124.517	155.011
Enerji ve Tabii Kaynaklar Bakanlığı	296	150	324	378	376	367							1.890	4.068	3.999
Kültür ve Turizm Bakanlığı	334	329	356	703	312	619							2.654	7.400	6.016
Sanayi ve Teknoloji Bakanlığı	467	184	565	500	957	534							3.208	12.148	11.918
Çevre ve Şehircilik Bakanlığı	265	372	434	721	629	762							3.184	5.912	3.378
Ticaret Bakanlığı	1.243	1.294	1.430	595	1.467	4.666							10.695	16.077	6.586
Gençlik ve Spor Bakanlığı	1.658	1.920	1.888	2.143	2.011	2.047							11.668	24.036	22.859
Tarım ve Orman Bakanlığı	1.911	3.895	6.773	4.155	3.178	4.627							24.541	51.859	51.518
Milli Güvenlik Kurulu Genel Sekreterliği	4	3	3	3	3	4							19	38	38
Milli İstihbarat Teşkilatı Başkanlığı	234	197	250	277	217	222							1.398	2.773	2.629
Jandarma Genel Komutanlığı	2.555	2.124	2.172	2.225	2.157	2.377							13.611	16.618	27.667
Sahil Güvenlik Komutanlığı	107	92	99	110	95	107							610	1.572	1.471
Emniyet Genel Müdürlüğü	4.327	3.525	3.424	3.589	3.457	3.588							21.911	27.983	44.555
Diyanet İşleri Başkanlığı	1.323	991	963	1.057	1.016	1.011							6.362	6.993	12.978
Türkiye İstatistik Kurumu	43	38	38	37	37	40							233	501	501
Afet ve Acil Durum Yönetimi Başkanlığı	65	55	69	66	77	108							440	3.192	2.086
Gelir İdaresi Başkanlığı	432	374	353	381	374	389							2.303	4.557	4.446
Tapu ve Kadastro Genel Müdürlüğü	128	108	124	124	108	123							715	1.469	1.291
Meteoroloji Genel Müdürlüğü	28	26	186	29	24	21							314	541	541
Göç İdaresi Genel Müdürlüğü	111	184	287	195	152	248							1.176	2.993	2.984
Avrupa Birliği Başkanlığı	7	5	7	6	5	6							36	787	787
Devlet Arşivleri Başkanlığı	10	8	9	9	10	11							56	172	173
İletişim Başkanlığı	32	34	33	38	59	59							255	423	423
Milli Saraylar İdaresi Başkanlığı	15	13	17	15	18	24							102	263	230
Strateji ve Bütçe Başkanlığı	12	8	9	11	129	107							277	99.529	10.122
Çalışma ve Sosyal Güvenlik Bakanlığı															
Genel Bütçeli İdareler	114.062	96.879	109.592	103.233	113.390	110.253							647.410	1.337.919	1.328.254

(1) Bu tutarlar 2021 Yılı Bütçe Kanunu A Cetvelinde yer alan ödeneklerdir.

2021 YILI MERKEZİ YÖNETİM BÜTÇE GELİRLERİ (AY İÇİ)

(Milyon TL)	Oca	Şub	Mar	Nis	May	Haz	Tem	Ağu	Eyl	Eki	Kas	Ara	Toplam	Bütçe Hedefi(1)
Merkezi Yönetim Bütçe Gelirleri	89.609	119.579	134.927	93.791	104.569	88.346							630.821	1.101.146
Genel Bütçe Gelirleri	88.128	114.671	131.736	91.033	102.353	84.948							612.869	1.076.332
I-Vergi Gelirleri	79.227	98.437	77.433	76.322	92.283	73.238							496.940	922.744
1. Gelir ve Kazanç Üzerinden Alınan Vergiler	18.223	49.515	20.533	19.273	40.385	15.620							163.549	300.462
a) Gelir Vergisi	17.750	12.532	18.000	16.452	15.283	13.986							94.003	195.288
Beyana Dayanan Gelir Vergisi	141	405	5.586	303	164	35							6.634	8.798
Basit Usulde Gelir Vergisi	17	60	37	7	8	13							143	229
Gelir Vergisi Tevkifatı	17.535	11.136	12.221	16.131	14.451	13.833							85.307	182.694
Gelir Geçici Vergisi	57	930	157	10	660	105							1.918	3.568
b) Kurumlar Vergisi	473	36.983	2.533	2.822	25.101	1.634							69.546	105.174
Beyana Dayanan Kurumlar Vergisi	-253	258	123	1.792	180	-166							1.933	1.694
Kurumlar Vergisi Tevkifatı	30	4	63	41	68	127							334	199
Kurumlar Geçici Vergisi	697	36.721	2.347	989	24.853	1.673							67.279	103.281
2. Mülkiyet Üzerinden Alınan Vergiler	5.366	2.019	1.104	562	803	703							10.556	20.091
a) Veraset ve İntikal Vergisi	85	281	124	99	364	90							1.043	1.220
b) Motorlu Taşıtlar Vergisi	5.281	1.728	976	463	440	612							9.501	18.521
c) Değerli Konut Vergisi		10	4	0	-1	0							13	350
3. Dahilde Alınan Mal ve Hizmet Vergileri	32.394	23.904	25.923	29.930	26.540	27.655							166.346	323.952
a) Dahilde Alınan Katma Değer Vergisi	12.335	6.831	4.702	9.644	10.137	5.925							49.574	71.579
Beyana Dayanan KDV	11.758	6.589	4.363	9.083	9.370	5.258							46.421	65.228
Tevkif Suretiyle Kesilen KDV	577	242	339	561	767	667							3.153	6.351
b) Özel Tüketim Vergisi	16.107	14.030	17.844	16.226	13.131	18.225							95.563	213.731
Petrol ve Doğalgaz Ürünleri (I)	4.283	4.222	3.245	3.243	2.306	3.373							20.671	75.682
Motorlu Taşıtlar (II)	3.368	3.746	8.061	4.908	4.259	6.884							31.225	39.644
Alkollü İçkiler (III-a)	1.851	825	1.119	1.484	1.077	1.644							8.001	17.901
Tütün Mamülleri (III-b)	5.349	4.112	4.141	5.400	4.428	5.320							28.751	65.506
Kolalı Gazozlar (III-c)	100	59	205	104	137	159							764	1.583
Dayanıklı Tüketim ve Diğer Mallar (IV)	1.157	1.067	1.073	1.086	924	845							6.152	13.415
6111 S.K. Kapsamında Tahsil Olunan Özel Tüketim Vergileri		0											0	
6736 S.K. Kapsamında Tahsil Olunan Özel Tüketim Vergileri		0	0										0	
7143 S.K. Kapsamında Tahsil Olunan Özel Tüketim Vergileri														
c) Banka ve Sigorta Muameleleri Vergisi	2.887	2.003	2.172	2.804	2.050	2.289							14.205	28.462
d) Şans Oyunları Vergisi	489	457	438	555	507	499							2.945	4.081
e) Özel İletişim Vergisi	415	387	525	514	526	506							2.874	4.674
f) Dijital Hizmet Vergisi	161	195	244	187	188	211							1.186	1.425
g) Dahilde Alınan Diğer Mal ve Hizmet Vergileri	0	0	0	0	0	0							-1	6
4. Uluslararası Ticaret ve Muamelelerden Alınan Vergiler	17.223	17.549	24.103	21.625	20.751	24.149							125.398	220.026
a) Gümrük Vergileri	2.073	2.077	2.779	2.469	2.467	2.643							14.508	24.430
b) İthalde Alınan Katma Değer Vergisi	15.092	15.391	21.232	19.082	18.207	21.422							110.426	194.923
c) Diğer Dış Ticaret Gelirleri	58	80	92	74	77	84							464	674
5. Damga Vergisi	2.714	2.140	2.580	2.240	1.993	1.899							13.566	23.812
6. Harçlar	3.308	3.311	3.190	2.691	1.812	3.212							17.523	34.395
7. Başka Yerde Sınıflandırılmayan Diğer Vergiler	0	1	1	0	0	0							1	6
II-Teşebbüs ve Mülkiyet Gelirleri	1.624	1.735	37.017	1.425	1.931	1.518							45.250	57.866
1. Mal ve Hizmet Satış Gelirleri	423	360	566	506	294	607							2.756	6.432
a) Mal Satış Gelirleri	304	330	357	404	242	446							2.083	4.842
Banka Çekleri Değerli Kağıt Bedelleri	16	16	16	21	16	13							97	177
Diğer Mal ve Satış Gelirleri	288	315	341	383	225	433							1.986	4.666
b) Hizmet Gelirleri	118	29	209	102	52	161							672	1.590
Yol Köprü ve Tünel Ücret Gelirleri	2	6	8	2	2	2							22	
Diğer Hizmet Gelirleri	117	23	201	100	51	159							650	1.590
2. KİT ve Kamu Bankaları Gelirleri	504	429	35.839	185	1.036	226							38.220	44.923
a) Hazine Portföyü ve İştirak Gelirleri	447	387	35.773	133	977	201							37.917	42.260
b) KİT ve İDT'lerden Sağlanan Gelirler	58	42	66	52	59	26							303	2.662
3. Kurumlar Karları	424	652	231	399	250	319							2.275	2.350
a) Döner Sermayeler	422	646	231	399	250	319							2.267	2.350
b) Diğer Kurumlar Karları	2	6	0	0	0	0							8	

2021 YILI MERKEZİ YÖNETİM BÜTÇE GELİRLERİ (AY İÇİ)

(Milyon TL)	Oca	Şub	Mar	Nis	May	Haz	Tem	Ağu	Eyl	Eki	Kas	Ara	Toplam	Bütçe Hedefi(1)
4.Kira Gelirleri	212	218	295	224	275	221							1.446	3.309
a) Taşınmaz Kiraları	132	149	207	138	148	118							893	1.773
b) Taşınır Kiraları ve Ön İzin,İrtifak Hakkı ve Kullanma İzni Gel.	80	69	89	85	127	103							553	1.537
5.Diğer Teşebbüs ve Mülkiyet Gelirleri	62	76	85	111	76	145							554	851
III-Alınan Bağışlar ve Yardımlar ile Özel Gelirler	352	1.477	4.236	1.346	812	213							8.436	13.741
1.Yurt Dışından Alınan Bağış ve Yardımlar				721									721	
2.Özel Gelirler	352	1.477	4.236	625	812	213							7.715	13.741
Çıraklık, Mesleki ve Teknik Eğitim Gelirleri	35	30	36	0	0	1							103	187
Diğer Özel Gelirler	317	1.447	4.199	625	811	213							7.613	13.554
IV-Faizler, Paylar ve Cezalar	6.390	12.708	12.589	10.872	7.008	8.411							57.978	67.504
1.Faiz Gelirleri	2.365	4.558	3.870	5.996	2.624	1.727							21.139	5.900
a) Borç Verme İşlemlerinden Kaynaklanan Faizler	1	70	325	83	302	42							822	114
b) Borçlanma Senedi Geçmiş Gün Faizleri ve Pirimli Satış Geliri	1.651	3.632	1.923	2.758	1.232								11.197	2.000
c) Vergi, Resim ve Harç Gecikme Faizleri	35	71	76	64	36	22							303	482
d) Diğer Faizler	678	785	1.545	3.091	1.054	1.663							8.816	3.304
2.Kişi ve Kurumlardan Alınan Paylar	2.219	3.073	2.858	2.964	2.547	2.301							15.961	26.285
a) Devlet Payları	126	139	159	148	155	155							882	1.421
b) Genel Bütçeli İdarelere Ait Paylar	2.093	2.935	2.699	2.816	2.391	2.146							15.080	24.864
Özel Bütçeli İdarelerden Alınan Paylar				196	26	11							233	
Düzenleyici ve Denetleyici Kurumlardan Alınan Paylar														
Eğitim Özel Geliri (4306 S.K.)														
Tasfiye Edilen Fon Gelirleri	60	30	34	37	38	44							242	288
RTÜK'den Elde Edilen Eğitime Katkı Payı		0											0	
GSM İşletmelerinden Alınan Hazine Payları	488	448	448	476	494	486							2.840	6.016
Evensel Hizmet Gelirleri														1.161
İthalatta Kaynak Kullanımı Destekleme Fonu Kesintisi	36	40	50	44	44	51							265	666
Kaynak Kullanımı Destekleme Fonu Kesintisi	1.028	971	991	1.131	1.045	1.131							6.298	11.326
Trafik Sigorta Payları	79	61	57	77	57	50							381	909
İMKB ve Diğer Kurumlardan Alınan Paylar														
Elektronik Haberleşme Sekt. İliş. ARGE ve Eğit. Faal. Payı														
Diğerlerinden Alınan Paylar	402	1.385	1.119	855	686	374							4.820	4.496
3.Para Cezaları	1.236	1.833	2.576	1.140	1.236	1.362							9.383	17.605
a) Yargı Para Cezaları	44	50	62	55	35	54							299	614
b) İdari Para Cezaları	808	1.035	1.134	653	573	973							5.176	9.143
c) Vergi Cezaları	339	705	1.341	389	592	306							3.672	7.323
d) Diğer Para Cezaları	46	43	39	44	35	28							235	525
4.Diğer Çeşitli Gelirler	570	3.244	3.284	772	602	3.022							11.494	17.713
V-Sermaye Gelirleri	463	192	272	1.022	189	1.492							3.631	13.071
1.Taşınmaz Satış Gelirleri	463	190	271	210	188	286							1.607	3.062
2.Taşınır Satış Gelirleri	1	2	1	2	0	3							9	9
3.Diğer Sermaye Satış Gelirleri				810	0	1.204							2.014	10.000
VI-Alacaklardan Tahsilat	71	122	190	45	131	75							634	1.406
Özel Bütçeli İdarelerin Gelirleri	1.025	2.427	2.482	2.108	1.668	2.663							12.373	16.547
Düzenleyici ve Denetleyici Kurumların Gelirleri	456	2.481	710	649	547	735							5.578	8.267

(1) Bu tutarlar 2021 Yılı Bütçe Kanunu B Cetvelinde tahmin edilen gelir hedefleridir

Not : 6736 Sayılı Kanun kapsamında 30 Haziran 2021 tarihine kadar vergi dairelerinden tahsil edilen gelirlerin toplam tutarı 41.574.654.593 TL, diğer kurumlardan tahsil edilen gelirlerin toplam tutarı 1.931.931.621,89 TL olup, toplam 43.506.586.214,89 TL 'dir.

7020 Sayılı Kanun kapsamında 30 Haziran 2021 tarihine kadar vergi dairelerinden tahsil edilen gelirlerin toplam tutarı 5.700.563.988,83 TL, diğer kurumlardan tahsil edilen gelirlerin toplam tutarı 34.787.076,58 TL olup, toplam 5.735.351.065,41 TL 'dir.

7143 Sayılı Kanun kapsamında 30 Haziran 2021 tarihine kadar vergi dairelerinden tahsil edilen gelirlerin toplam tutarı 26.685.651.291,51 TL, diğer kurumlardan tahsil edilen gelirlerin toplam tutarı 118.365.437,70 TL olup, toplam 26.804.016.729,21 TL 'dir.

7256 Sayılı Kanun kapsamında 30 Haziran 2021 tarihine kadar vergi dairelerinden tahsil edilen gelirlerin toplam tutarı 18.579.868.439 TL'dir.

2021 YILI MERKEZİ YÖNETİM BÜTÇE GELİRLERİNİN AY İÇİ GERÇEKLEŞMELERİ (Ekod2)

(Milyon TL)	Oca	Şub	Mar	Nis	May	Haz	Tem	Ağu	Eyl	Eki	Kas	Ara	Toplam	Bütçe Hedefi(1)
Merkezi Yönetim Bütçe Gelirleri	89.609	119.579	134.927	93.791	104.569	88.346							630.821	1.101.146
Genel Bütçe Gelirleri	88.128	114.671	131.736	91.033	102.353	84.948							612.869	1.076.332
I-Vergi Gelirleri	79.227	98.437	77.433	76.322	92.283	73.238							496.940	922.744
Gelir, Kar ve Sermaye Kazançları Üz. Al. Ver,	18.223	49.515	20.533	19.273	40.385	15.620							163.549	300.462
Mülkiyet Üzerinden Alınan Vergiler	5.366	2.019	1.104	562	803	703							10.556	20.091
Dahilde Alınan Mal ve Hizmet Vergileri	32.394	23.904	25.923	29.930	26.540	27.655							166.346	323.952
Uluslararası Ticaret ve Muamelelerden Al. Ver.	17.223	17.549	24.103	21.625	20.751	24.149							125.398	220.026
Damga Vergisi	2.714	2.140	2.580	2.240	1.993	1.899							13.566	23.812
Harçlar	3.308	3.311	3.190	2.691	1.812	3.212							17.523	34.395
Başka Yerde Sınıflandırılmayan Vergiler	0	1	1	0	0	0							1	6
II-Teşebbüs ve Mülkiyet Geliri	1.624	1.735	37.017	1.425	1.931	1.518							45.250	57.866
Mal ve Hizmet Satış Gelirleri	423	360	566	506	294	607							2.756	6.432
Malların Kul. ve Faaliyette Bulunma İzni Gel.	13	26	26	26	23	60							175	
KİT ve Kamu Bankaları Gelirleri	504	429	35.839	185	1.036	226							38.220	44.923
Kurumlar Hasılatı	0	0	0	0	6	0							6	
Kurumlar Kartarı	424	652	231	399	250	319							2.275	2.350
Kira Gelirleri	212	218	295	224	275	221							1.446	3.309
Diğer Teşebbüs ve Mülkiyet Gelirleri	48	50	59	85	48	85							374	851
III-Alınan Bağışlar ve Yardımlar ile Özel Gelirler	352	1.477	4.236	1.346	812	213							8.436	13.741
Yurt Dışından Alınan Bağış ve Yardımlar				721									721	
Merkezi Yön. Bütçesine Dahil İdarelerden Al														
Diğer İdarelerden Alınan Bağış ve Yardımlar		0	0	0	0	0							0	
Kurum. ve Kişilerden Al. Bağış ve Yardımlar	172	101	434	339	32	60							1.140	
Proje Yardımları		0											0	
Özel Gelirler	180	1.376	3.801	286	779	154							6.575	13.741
IV-Faizler, Paylar ve Cezalar	6.390	12.708	12.589	10.872	7.008	8.411							57.978	67.504
Faiz Gelirleri	2.365	4.558	3.870	5.996	2.624	1.727							21.139	5.900
Kişi ve Kurumlardan Alınan Paylar	2.219	3.073	2.858	2.964	2.547	2.301							15.961	26.285
Para Cezaları	1.236	1.833	2.576	1.140	1.236	1.362							9.383	17.605
Diğer Çeşitli Gelirler	570	3.244	3.284	772	602	3.022							11.494	17.713
V-Sermaye Gelirleri	463	192	272	1.022	189	1.492							3.631	13.071
Taşınmaz Satış Gelirleri	463	190	271	210	188	286							1.607	3.062
Taşınır Satış Gelirleri	1	2	1	2	0	3							9	9
Menkul Kıymet ve Varlık Satış Gelirleri														
Diğer Sermaye Satış Gelirleri				810	0	1.204							2.014	10.000
VI-Alacaklardan Tahsilat	71	122	190	45	131	75							634	1.406
Yurtiçi Alacaklardan Tahsilat	69	122	183	45	131	75							625	1.263
Yurtdışı Alacaklardan Tahsilat	3		6										9	142
Özel Bütçeli İdarelerin Gelirleri	1.025	2.427	2.482	2.108	1.668	2.663							12.373	16.547
Düzenleyici ve Denetleyici Kurumların Gelirleri	456	2.481	710	649	547	735							5.578	8.267

(1) Bu tutarlar 2021 Yılı Bütçe Kanunu B Cetvelinde tahmin edilen gelir hedefleridir

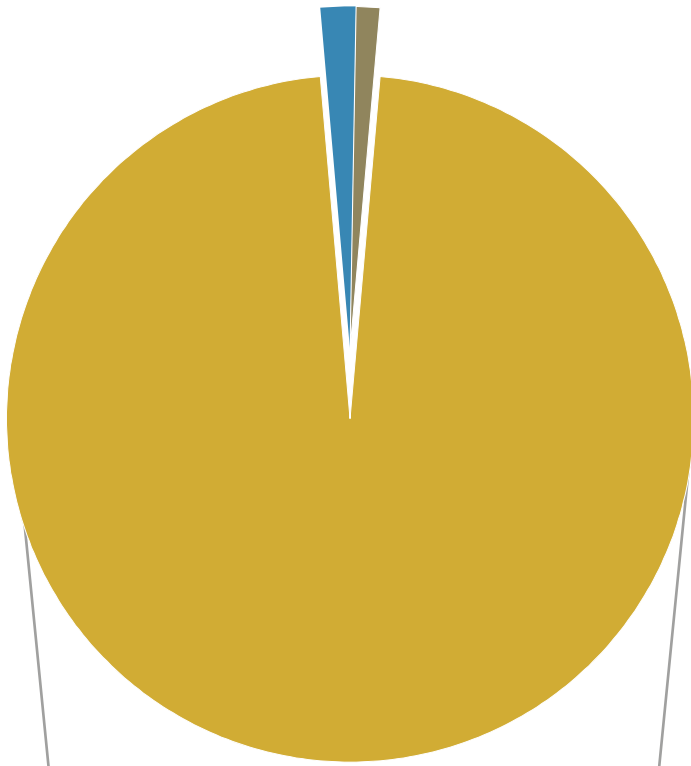
Not : 6736 Sayılı Kanun kapsamında 30 Haziran 2021 tarihine kadar vergi dairelerinden tahsil edilen gelirlerin toplam tutarı 41.574.654.593 TL, diğer kurumlardan tahsil edilen gelirlerin toplam tutarı 1.931.931.621,89 TL olup, toplam 43.506.586.214,89 TL 'dir.

7020 Sayılı Kanun kapsamında 30 Haziran 2021 tarihine kadar vergi dairelerinden tahsil edilen gelirlerin toplam tutarı 5.700.563.988,83 TL, diğer kurumlardan tahsil edilen gelirlerin toplam tutarı 34.787.076,58 TL olup, toplam 5.735.351.065,41 TL 'dir.

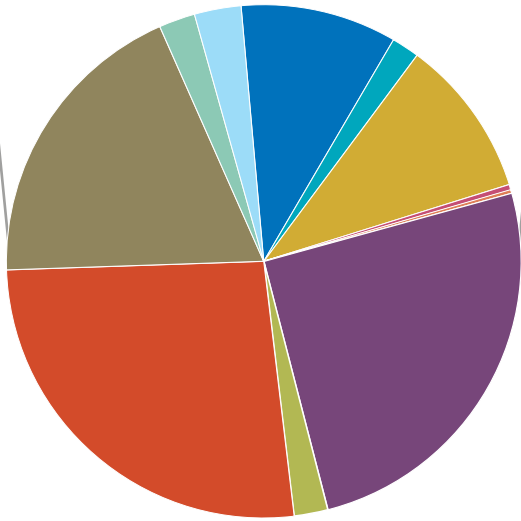
7143 Sayılı Kanun kapsamında 30 Haziran 2021 tarihine kadar vergi dairelerinden tahsil edilen gelirlerin toplam tutarı 26.685.651.291,51 TL, diğer kurumlardan tahsil edilen gelirlerin toplam tutarı 118.365.437,70 TL olup, toplam 26.804.016.729,21 TL'dir.

256 Sayılı Kanun kapsamında 30 Haziran 2021 tarihine kadar vergi dairelerinden tahsil edilen gelirlerin toplam tutarı 18.579.868.439 TL'dir.

MERKEZİ YÖNETİM BÜTÇE GELİRLERİ (Ocak-Haziran 2021)



- Genel Bütçeli İdarelerin Gelirleri 97,15%
- Özel Bütçeli İdarelerin Gelirleri 1,96%
- Düzenleyici ve Denetleyici Kurumların Gelirleri 0,88%



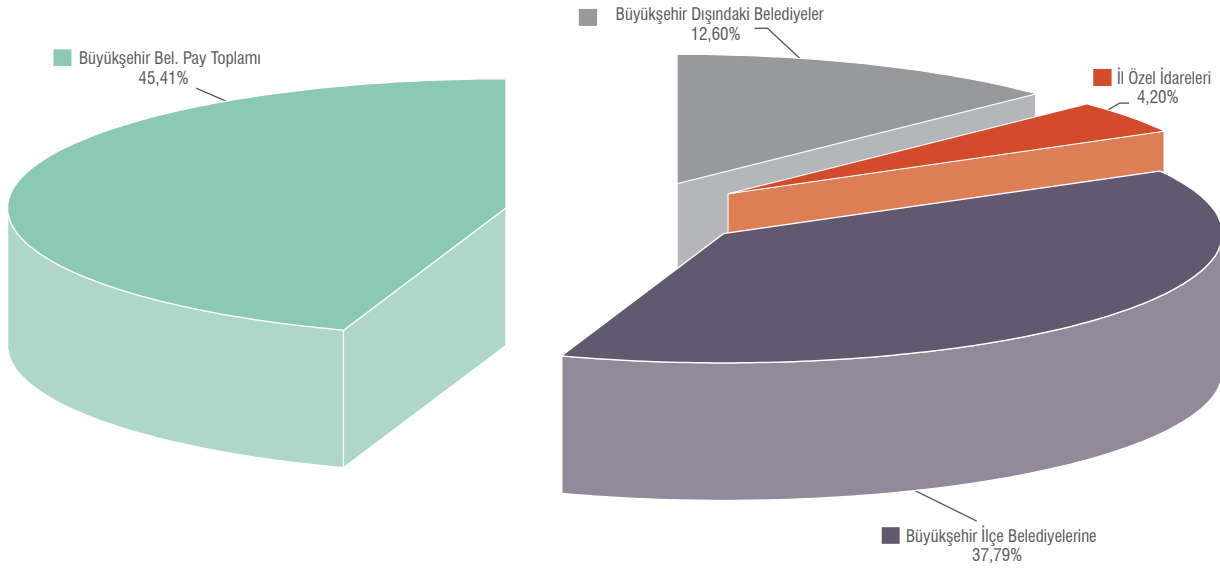
- Teşebbüs ve Mülkiyet Gelirleri 7,17%
- Alınan Bağışlar ve Yardımlar ile Özel Gelirler 1,34%
- Faizler, Paylar ve Cezalar 9,19%
- Sermaye Gelirleri 0,58%
- Alacaklardan Tahsilat 0,10%
- (*) Gelir ve Kazanç Üzerinden Alınan Vergiler 25,93%
- (*) Mülkiyet Üzerinden Alınan Vergiler 1,67%
- (*) Dahilde Alınan Mal ve Hizmet Vergileri 26,37%
- (*) Uluslararası Ticaret ve Muamelelerden Alınan Vergiler 19,88%
- (*) Damga Vergisi 2,15%
- (*) Harçlar 2,78%
- (*) Başka Yerde Sınıflandırılmayan Diğer Vergiler 0,00%

(*) Genel Bütçe Vergi Gelirleri Kalemleri

2021 YILI MAHALLİ İDARE PAYLARININ AY İÇİ GERÇEKLEŞMELERİ

(Milyon TL)	Oca	Şub	Mar	Nis	May	Haz	Tem	Ağu	Eyl	Eki	Kas	Ara	Toplam
I- İller Bankası Toplamı %6,5	5.101	5.150	6.397	5.033	4.961	5.995							32.636
Büyükşehir Dışındaki Belediyeler	1.177	1.188	1.476	1.161	1.145	1.383							7.531
İl Özel İdareleri	392	396	492	387	382	461							2.510
Büyükşehir İlçe Belediyelerine	3.531	3.565	4.429	3.484	3.434	4.150							22.594
II -Büyükşehir Bel. Toplamı %6	4.084	4.233	5.407	4.183	4.127	5.112							27.145
Mahalli İdareler Toplamı (I+II)	9.185	9.383	11.804	9.216	9.088	11.106							59.781

MAHALLİ İDARE PAYLARI (Ocak-Haziran 2021)

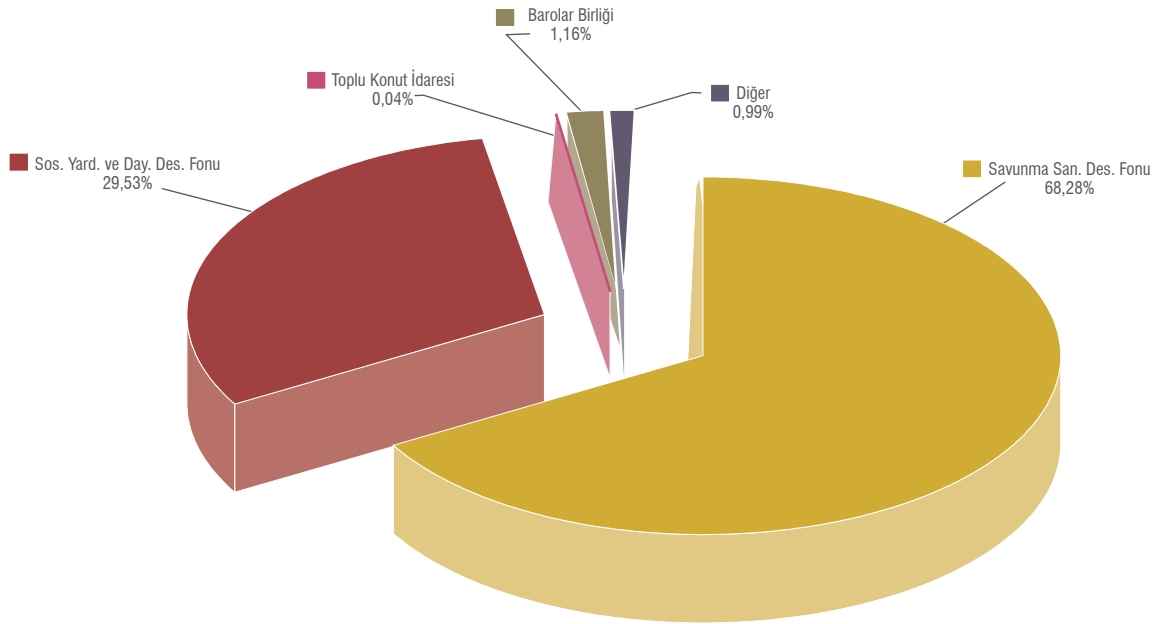


2021 YILI FON VE KURULUŞ PAYLARININ AY İÇİ GERÇEKLEŞMELERİ

(Milyon TL)	Oca	Şub	Mar	Nis	May	Haz	Tem	Ağu	Eyl	Eki	Kas	Ara	Toplam
III- Fon Payları Toplamı	2.034	2.996	5.194	2.079	1.745	3.742							17.790
1. Savunma San.Des.Fonu	1.255	2.171	3.387	1.458	1.274	2.602							12.147
2. Sos.Yard.ve Day.Des.Fonu	759	807	1.569	598	453	1.068							5.254
3.Toplu Konut İdaresi	1	1	1	1	1	1							7
4. Ulaştırma ve Altyapı Bak.Döner Ser.İş	7												7
5.Enerji Piyasası Düzenleme Kurumu	0		0	0	0	0							0
6.Esnaf ve Sanatkarlar Odası	2	2	2	2	2	1							12
7.Türkiye Ticaret Ve Sanayi Odaları	9	12	10	10	13	11							65
8.Tarım ve Orman Bak.Döner Ser.İş.	1	3	2	1	1	1							9
9.Barolar Birliği			206										206
10.Tanıtma Fonu Kurulu Başkanlığı													
11.Olimpiyat Oyunları Hazırlık ve Düzenleme Kurulu													
12.Kredi ve Yurtlar Genel Müdürlüğü													
13.Büyükşehir Bel.İİ Özel İdareleri(Hes Harcı)	0	0	17	8	1	58							83
Mahalli İdareler ve Fon Payları Toplamı (I+II+III)	11.218	12.379	16.998	11.295	10.833	14.848							77.571

NOT: Sosyal Yardımlaşma ve Dayanışmayı Teşvik Fonu adına hesaplanan paydan 2021 Yılı Merkezi Yönetim Bütçe Kanunu E Cetvelininin 46 ncı maddesi gereği Milli Eğitim Bakanlığı bütçesine yapılan aktarım tutarı düşülmüştür.

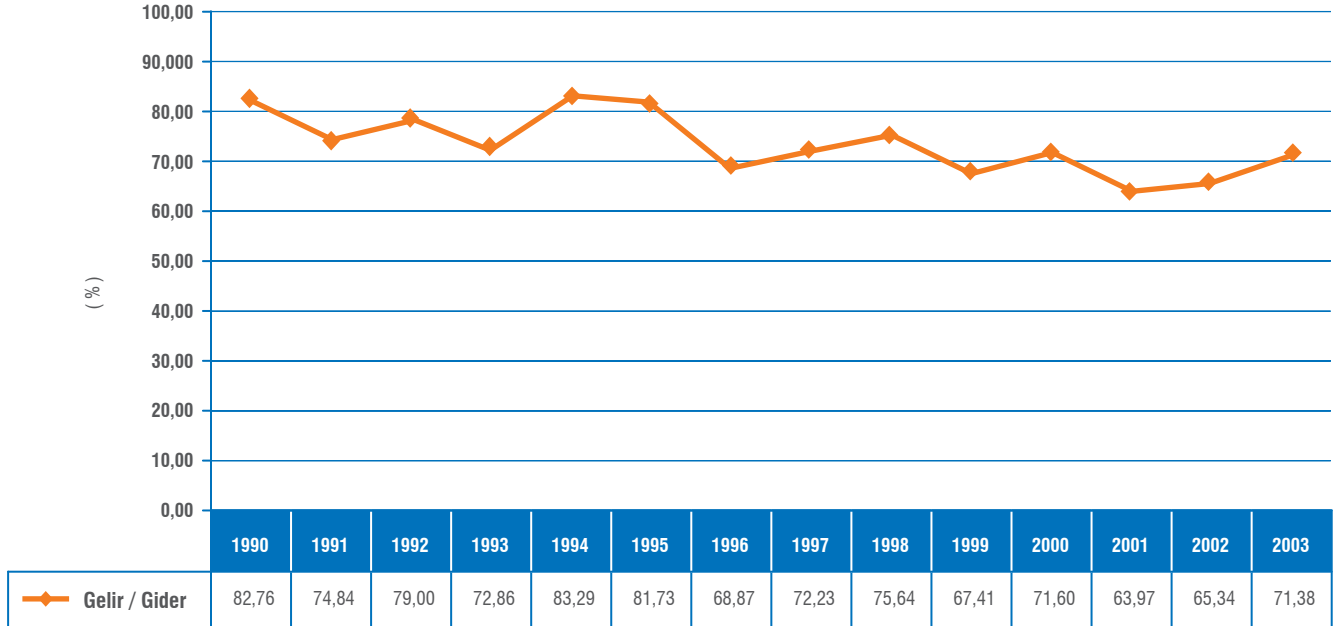
FON VE KURULUŞ PAYLARI (Ocak-Haziran 2021)



1990-2003 YILLARI KONSOLİDE BÜTÇE GERÇEKLEŞMELERİ

(Milyon TL)	1990	1991	1992	1993	1994	1995	1996	1997	1998	1999	2000	2001	2002	2003
Bütçe Giderleri	68	132	225	490	902	1.724	3.961	8.050	15.614	28.085	46.705	80.579	115.682	140.455
1-Faiz Hariç Bütçe Giderleri	54	108	185	374	604	1.148	2.464	5.772	9.438	17.364	26.265	39.517	63.812	81.846
1. Personel	26	49	94	170	273	503	974	2.073	3.871	6.912	9.979	15.212	23.089	30.209
2. Diğer Cari	7	11	20	36	74	143	312	715	1.317	2.261	3.635	5.236	8.019	8.304
3. Yatırım	10	19	33	58	77	103	255	640	999	1.544	2.475	4.150	6.892	7.180
4. Transfer	25	53	78	227	478	975	2.420	4.622	9.427	17.367	30.616	55.981	77.683	94.761
Borç Faizi	14	24	40	116	298	576	1.497	2.278	6.177	10.721	20.440	41.062	51.871	58.609
Diğerleri	11	29	38	111	180	399	922	2.344	3.251	6.647	10.176	14.919	25.812	36.152
Bütçe Gelirleri	57	99	178	357	752	1.409	2.728	5.815	11.811	18.933	33.440	51.543	75.592	100.250
1. Vergi Gelirleri	45	79	142	264	588	1.084	2.244	4.745	9.229	14.802	26.504	39.736	59.632	84.316
2. Vergi Dışı Nor.Gel.	4	4	8	18	48	86	160	405	1.222	1.883	3.486	7.418	10.875	10.223
3. Özel Gel. + Fonlar	5	14	25	69	106	217	281	577	1.185	1.972	3.051	3.736	4.097	4.020
4. Katma Bütçe Gel.	2	3	4	6	9	21	43	88	175	275	399	652	989	1.692
Bütçe Dengesi	-12	-33	-47	-133	-151	-315	-1.233	-2.235	-3.803	-9.152	-13.265	-29.036	-40.090	-40.204
Faiz Dışı Denge	2	-9	-7	-17	147	261	264	43	2.373	1.569	7.175	12.026	11.781	18.405

1990-2003 YILLARI KONSOLİDE BÜTÇE GELİRLERİNİN GİDERLERİ KARŞILAMA ORANI (%)

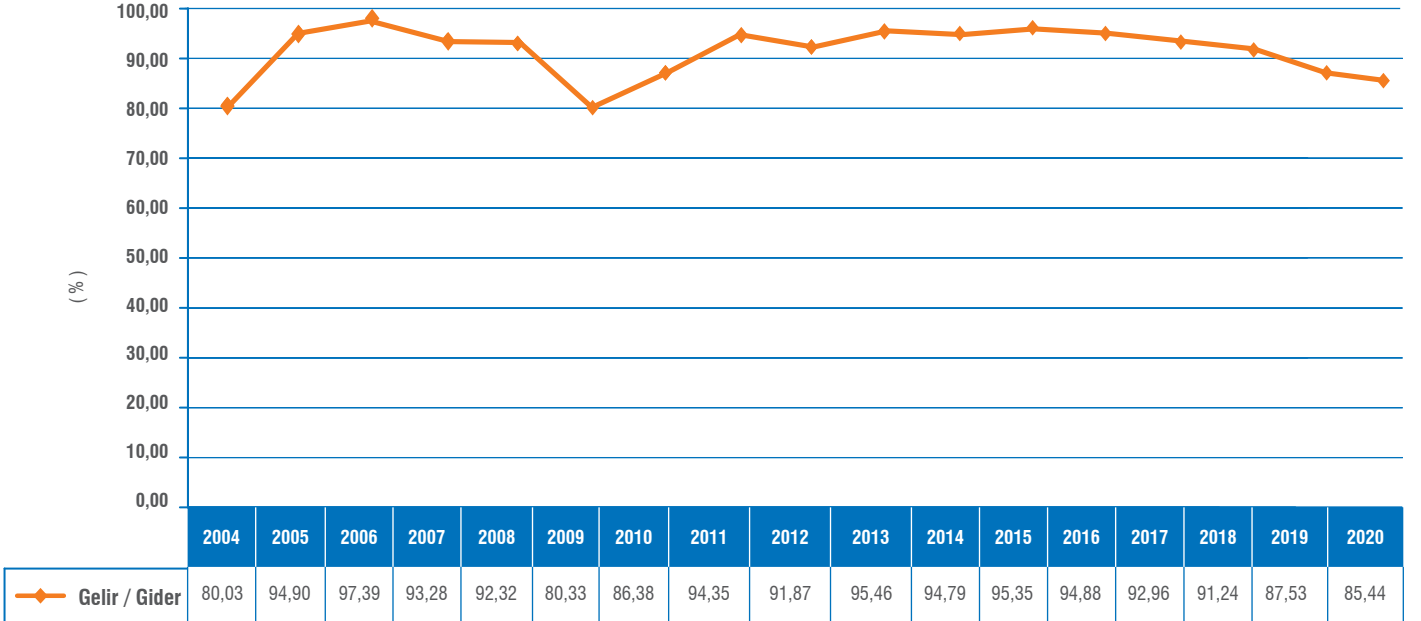


2004 -2020 YILLARI MERKEZİ YÖNETİM BÜTÇE GERÇEKLEŞMELERİ

(Milyon TL)	2004	2005	2006	2007	2008	2009	2010	2011	2012	2013	2014	2015	2016	2017	2018	2019	2020*
Bütçe Giderleri	151.748	159.078	178.126	204.068	227.031	268.219	294.359	314.607	361.887	408.225	448.752	506.305	584.071	678.269	830.809	1.000.027	1.203.737
1-Faiz Hariç Bütçe Giderleri	95.260	113.399	132.163	155.315	176.369	215.018	246.060	272.375	313.471	358.239	398.839	453.301	533.825	621.557	756.848	900.087	1.069.775
Personel Giderleri	28.948	31.856	37.812	43.569	48.856	55.947	62.315	72.914	86.463	96.235	110.370	125.051	148.864	162.146	200.903	249.892	287.785
Sos. Güv. Kurumlarına Devlet Primi	4.024	4.533	5.075	5.805	6.408	7.208	11.063	12.850	14.728	16.306	18.929	21.045	24.699	27.272	34.379	43.045	48.294
Mal ve Hizmet Alımları	12.684	14.446	19.001	22.258	24.412	29.799	29.185	32.797	32.894	36.386	40.801	45.563	54.100	63.600	71.946	84.363	96.971
Cari Transferler	38.410	48.203	49.851	63.292	70.360	91.976	101.857	110.499	129.477	148.743	162.282	182.671	224.847	270.924	322.879	400.316	498.063
Sermaye Giderleri	8.050	9.805	12.098	13.003	18.516	20.072	26.010	30.905	34.365	43.767	48.201	57.199	59.677	70.983	88.324	80.717	93.742
Sermaye Transferleri	437	1.546	2.637	3.542	3.174	4.319	6.773	6.739	6.006	7.666	7.707	10.438	8.881	13.342	16.746	16.316	15.171
Borç Verme	2.669	3.009	5.689	3.846	4.644	5.698	8.857	5.671	9.537	9.135	10.550	11.333	12.756	13.291	21.672	25.438	29.750
Yedek Ödenekler	37																
2-Faiz Giderleri	56.488	45.680	45.963	48.753	50.661	53.201	48.299	42.232	48.416	49.986	49.913	53.004	50.247	56.712	73.961	99.940	133.962
Bütçe Gelirleri	121.448	150.962	173.483	190.360	209.598	215.458	254.277	296.824	332.475	389.682	425.383	482.780	554.140	630.490	757.996	875.280	1.028.446
1-Genel Bütçe Gelirleri	120.678	149.805	168.547	184.803	203.027	208.610	246.051	286.554	320.536	375.564	408.676	464.188	533.203	607.138	729.063	847.692	999.147
Vergi Gelirleri	100.373	119.627	137.480	152.835	168.109	172.440	210.560	253.809	278.781	326.169	352.514	407.818	459.002	536.617	621.536	673.860	833.251
Teşebbüs ve Mülkiyet Gel.	6.182	8.375	7.531	8.239	7.422	9.948	9.804	9.063	13.986	14.312	16.125	19.662	23.748	19.762	26.128	93.718	60.216
Al. Bağ. ve Yard. ile Özel Gel	1.102	1.569	2.255	1.845	850	807	966	1.068	1.652	1.096	1.281	1.241	1.122	1.373	1.190	6.993	8.346
Faizler Paylar ve Cezalar	12.855	18.207	19.439	15.706	17.126	23.058	21.114	19.739	22.708	23.651	28.302	26.560	34.910	35.560	71.848	64.488	88.630
Sermaye Gelirleri	166	2.027	1.841	6.080	9.114	2.044	3.376	2.530	2.054	10.105	9.549	7.933	12.828	11.680	7.809	7.107	7.535
Alacaklardan Tahsilatlar				98	407	312	232	344	1.355	231	905	974	1.594	2.145	551	1.525	1.169
2-Özel Büt. İd. Öz Gelirleri	770	1.156	3.530	3.972	4.825	5.037	6.333	8.174	9.622	11.445	13.524	15.083	17.012	19.148	23.761	20.925	21.536
3-DDKnm Gelirleri			1.407	1.585	1.747	1.811	1.893	2.095	2.318	2.673	3.183	3.509	3.925	4.204	5.173	6.663	7.762
Bütçe Dengesi	-30.300	-8.117	-4.643	-13.708	-17.432	-52.761	-40.081	-17.783	-29.412	-18.543	-23.370	-23.525	-29.932	-47.779	-72.813	-124.747	-175.292
Faiz Dışı Denge	26.188	37.563	41.320	35.045	33.229	440	8.217	24.448	19.004	31.443	26.544	29.479	20.315	8.932	1.148	-24.808	-41.329

* 2020 Yılı Kesin Hesap Kanun Teklif Taslağına göre revize edilmiştir.

2004-2020 YILLARI MERKEZİ YÖNETİM BÜTÇE GELİRLERİNİN GİDERLERİ KARŞILAMA ORANI (%)

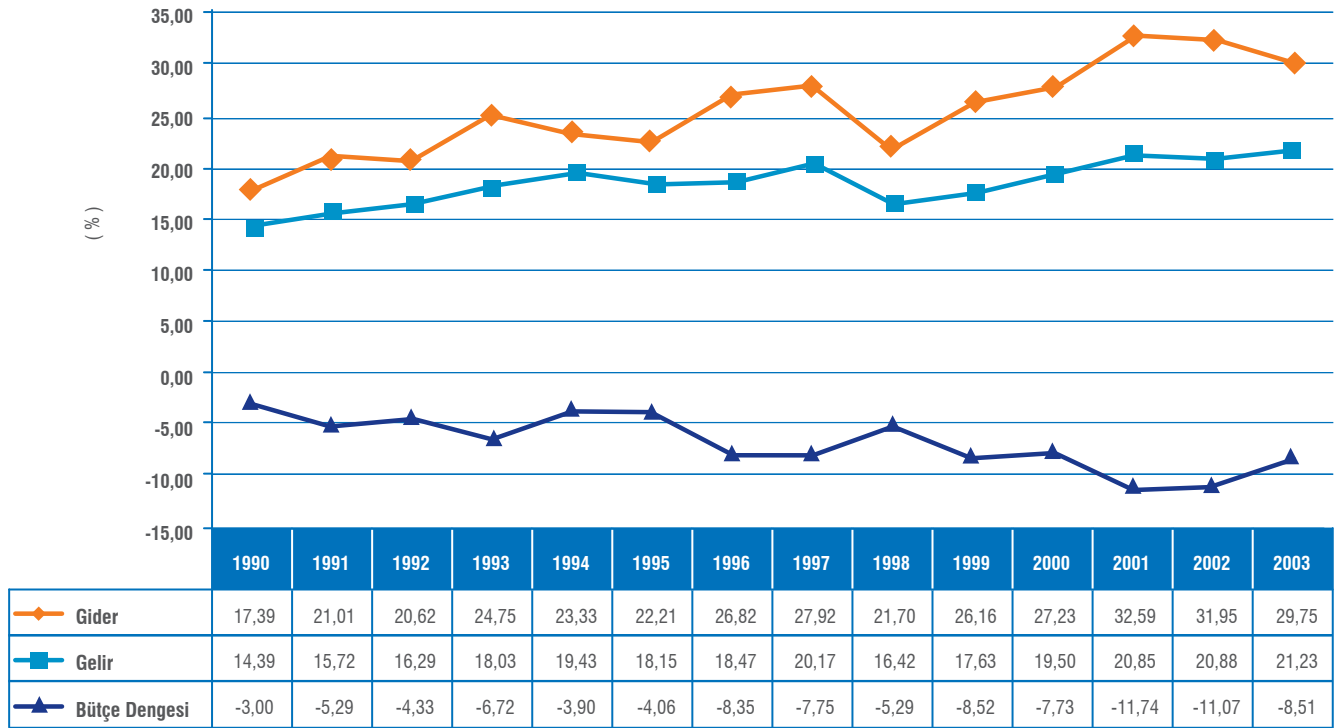


1990-2003 YILLARI KONSOLİDE BÜTÇE GERÇEKLEŞMELERİNİN GSMH/GSYH ORANLARI

(%)	1990	1991	1992	1993	1994	1995	1996	1997	1998	1999	2000	2001	2002	2003
Bütçe Giderleri	17,39	21,01	20,62	24,75	23,33	22,21	26,82	27,92	21,70	26,16	27,23	32,59	31,95	29,75
1-Faiz Hariç Bütçe Giderleri	13,84	17,19	16,93	18,87	15,62	14,79	16,68	20,02	13,12	16,17	15,32	15,98	17,62	17,33
I. Personel	6,73	7,82	8,60	8,55	7,06	6,47	6,59	7,19	5,38	6,44	5,82	6,15	6,38	6,40
II. Diğer Cari	1,78	1,78	1,86	1,81	1,92	1,85	2,11	2,48	1,83	2,11	2,12	2,12	2,21	1,76
III. Yatırım	2,51	3,02	2,99	2,90	1,99	1,33	1,73	2,22	1,39	1,44	1,44	1,68	1,90	1,52
IV. Transfer	6,37	8,38	7,16	11,48	12,36	12,56	16,38	16,03	13,10	16,17	17,85	22,64	21,45	20,07
1. Borç Faizi	3,55	3,82	3,69	5,88	7,71	7,42	10,14	7,90	8,59	9,98	11,92	16,61	14,32	12,41
2. Diğerleri	2,81	4,56	3,47	5,60	4,65	5,14	6,24	8,13	4,52	6,19	5,93	6,03	7,13	7,66
Bütçe Gelirleri	14,39	15,72	16,29	18,03	19,43	18,15	18,47	20,17	16,42	17,63	19,50	20,85	20,88	21,23
I. Vergi Gelirleri	11,55	12,48	12,95	13,33	15,19	13,97	15,19	16,46	12,83	13,79	15,45	16,07	16,47	17,86
II. Vergi Dışı Nor.Gel.	1,09	0,62	0,70	0,89	1,25	1,11	1,08	1,40	1,70	1,75	2,03	3,00	3,00	2,17
III. Özel Gel. + Fonlar	1,37	2,19	2,28	3,48	2,75	2,80	1,90	2,00	1,65	1,84	1,78	1,51	1,13	0,85
IV. Katma Bütçe Gel.	0,38	0,43	0,36	0,33	0,24	0,28	0,29	0,31	0,24	0,26	0,23	0,26	0,27	0,36
Bütçe Dengesi	-3,00	-5,29	-4,33	-6,72	-3,90	-4,06	-8,35	-7,75	-5,29	-8,52	-7,73	-11,74	-11,07	-8,51
Faiz Dışı Denge	0,56	-1,47	-0,64	-0,84	3,81	3,36	1,79	0,15	3,30	1,46	4,18	4,86	3,25	3,90
GSMH/GSYH (Milyon TL)	393	630	1.093	1.982	3.868	7.762	14.772	28.836	71.945	107.374	171.494	247.266	362.110	472.172

Not: 1990-1997 yılları arasında 1987 bazlı GSMH, 1998-2003 yılları arasında 2009 bazlı GSYH rakamları kullanılmıştır.

1990-2003 YILLARI KONSOLİDE BÜTÇE DENGESİNİN GSMH/GSYH ORANLARI (%)

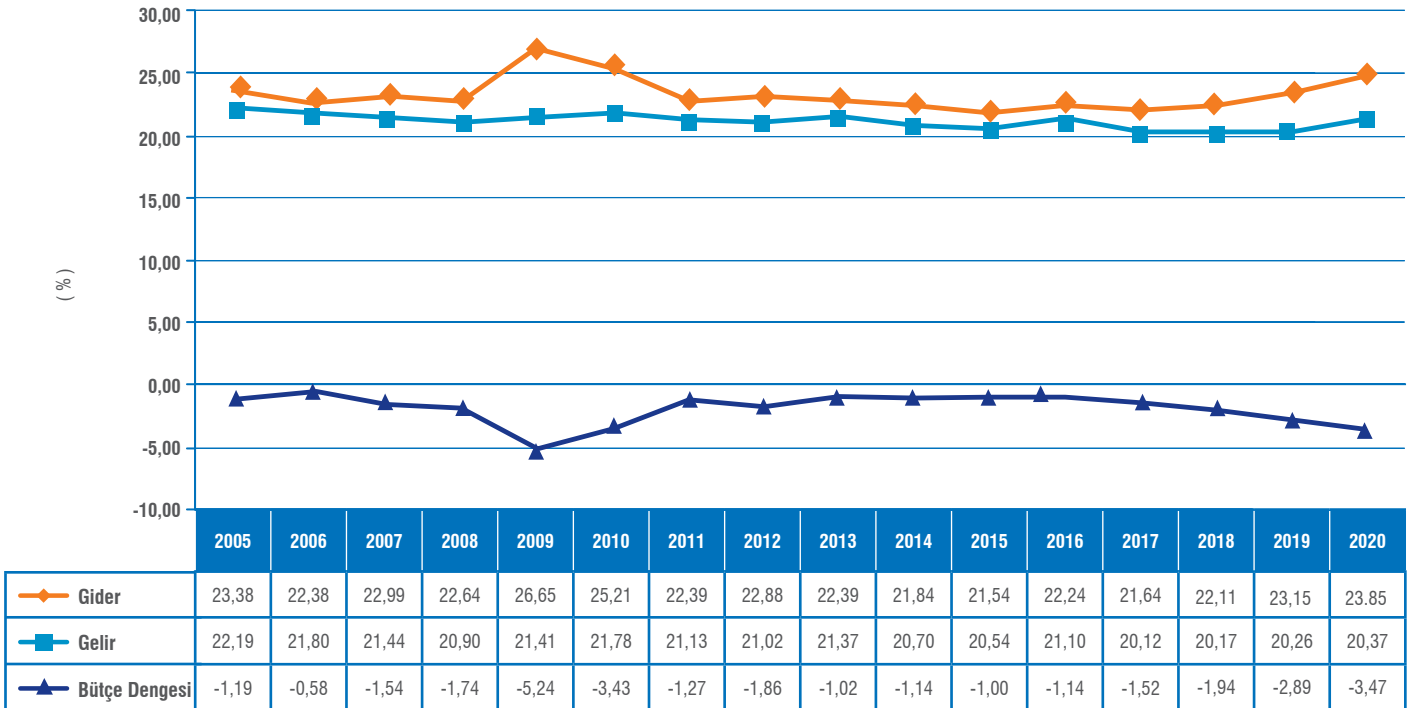


2004-2020 YILLARI MERKEZİ YÖNETİM BÜTÇE GERÇEKLEŞMELERİNİN GSYH ORANLARI

(%)	2004	2005	2006	2007	2008	2009	2010	2011	2012	2013	2014	2015	2016	2017	2018	2019	2020
Bütçe Giderleri	26,04	23,38	22,38	22,99	22,64	26,65	25,21	22,39	22,88	22,39	21,84	21,54	22,24	21,64	22,11	23,15	23,85
1-Faiz Hariç Bütçe Giderleri	16,34	16,67	16,61	17,50	17,59	21,37	21,07	19,39	19,82	19,65	19,41	19,28	20,32	19,83	20,14	20,83	21,19
Personel Giderleri	4,97	4,68	4,75	4,91	4,87	5,56	5,34	5,19	5,47	5,28	5,37	5,32	5,67	5,17	5,35	5,78	5,70
Sos.Güv. Kurumlarına Devlet Primi	0,69	0,67	0,64	0,65	0,64	0,72	0,95	0,91	0,93	0,89	0,92	0,90	0,94	0,87	0,91	1,00	0,96
Mal ve Hizmet Alımları	2,18	2,12	2,39	2,51	2,43	2,96	2,50	2,33	2,08	2,00	1,99	1,94	2,06	2,03	1,91	1,95	1,92
Cari Transferler	6,59	7,09	6,26	7,13	7,02	9,14	8,72	7,87	8,19	8,16	7,90	7,77	8,56	8,65	8,59	9,27	9,87
Sermaye Giderleri	1,38	1,44	1,52	1,46	1,85	1,99	2,23	2,20	2,17	2,40	2,35	2,43	2,27	2,27	2,35	1,87	1,86
Sermaye Transferleri	0,08	0,23	0,33	0,40	0,32	0,43	0,58	0,48	0,38	0,42	0,38	0,44	0,34	0,43	0,45	0,38	0,30
Borç Verme	0,46	0,44	0,71	0,43	0,46	0,57	0,76	0,40	0,60	0,50	0,51	0,48	0,49	0,42	0,58	0,59	0,59
Yedek Ödenekler	0,01																
2-Faiz Giderleri	9,69	6,71	5,78	5,49	5,05	5,29	4,14	3,01	3,06	2,74	2,43	2,25	1,91	1,81	1,97	2,31	2,65
Bütçe Gelirleri	20,84	22,19	21,80	21,44	20,90	21,41	21,78	21,13	21,02	21,37	20,70	20,54	21,10	20,12	20,17	20,26	20,37
1-Genel Bütçe Gelirleri	20,70	22,02	21,18	20,82	20,25	20,73	21,07	20,40	20,27	20,60	19,89	19,74	20,30	19,37	19,40	19,62	19,79
Vergi Gelirleri	17,22	17,59	17,28	17,22	16,76	17,13	18,03	18,07	17,63	17,89	17,15	17,35	17,48	17,12	16,54	15,60	16,51
Teşebbüs ve Mülkiyet Gelirleri	1,06	1,23	0,95	0,93	0,74	0,99	0,84	0,65	0,88	0,78	0,78	0,84	0,90	0,63	0,70	2,17	1,19
Al. Bağ. ve Yard. ile Özel Gel.	0,19	0,23	0,28	0,21	0,08	0,08	0,08	0,08	0,10	0,06	0,06	0,05	0,04	0,04	0,03	0,16	0,17
Faizler Paylar ve Cezalar	2,21	2,68	2,44	1,77	1,71	2,29	1,81	1,41	1,44	1,30	1,38	1,13	1,33	1,13	1,91	1,49	1,76
Sermaye Gelirleri	0,03	0,30	0,23	0,68	0,91	0,20	0,29	0,18	0,13	0,55	0,46	0,34	0,49	0,37	0,21	0,16	0,15
Alacaklardan Tahsilatlar				0,01	0,04	0,03	0,02	0,02	0,09	0,01	0,04	0,04	0,06	0,07	0,01	0,04	0,02
2-Özel Büt. İd. Öz Gelirleri	0,13	0,17	0,44	0,45	0,48	0,50	0,54	0,58	0,61	0,63	0,66	0,64	0,65	0,61	0,63	0,48	0,43
3-DDK'nın Gelirleri			0,18	0,18	0,17	0,18	0,16	0,15	0,15	0,15	0,15	0,15	0,15	0,13	0,14	0,15	0,15
Bütçe Dengesi	-5,20	-1,19	-0,58	-1,54	-1,74	-5,24	-3,43	-1,27	-1,86	-1,02	-1,14	-1,00	-1,14	-1,52	-1,94	-2,89	-3,47
Faiz Dışı Denge	4,49	5,52	5,19	3,95	3,31	0,04	0,70	1,74	1,20	1,72	1,29	1,25	0,77	0,29	0,03	-0,57	-0,82
GSYH (Milyon TL)	582.853	680.276	795.757	887.714	1.002.756	1.006.372	1.167.664	1.404.928	1.581.479	1.823.427	2.054.898	2.350.941	2.626.560	3.133.704	3.758.316	4.320.191	5.047.909

Not: 2004-2020 yılları arasında 2009 bazlı GSYH rakamları kullanılmıştır.

2004-2020 YILLARI MERKEZİ YÖNETİM BÜTÇE DENGESİNİN GSYH ORANLARI (%)

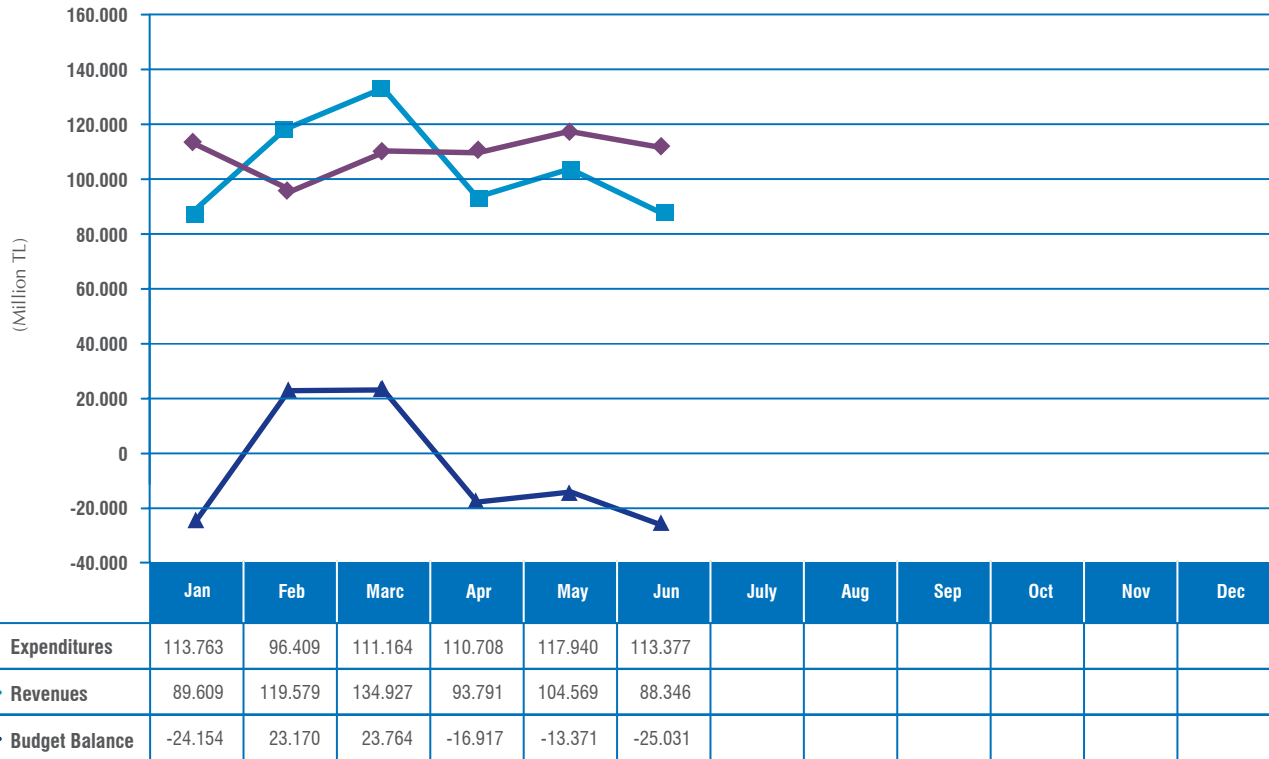


ENGLISH VERSION
OF
BASIC TABLES

2021 MONTHLY REALIZATIONS OF CENTRAL GOVERNMENT BUDGET

(Million TL)	Jan	Feb	Mar	Apr	May	Jun	July	Aug	Sep	Oct	Nov	Dec	Total	Shares (%)	Budget Target	Shares (%)
Expenditures	113.763	96.409	111.164	110.708	117.940	113.377							663.360	100,00	1.346.139	100,00
1-Excluding Interest	91.820	83.652	96.935	92.125	103.994	103.963							572.490	86,30	1.166.596	86,66
Compensation of Employees	32.785	27.627	27.342	28.518	27.383	26.825							170.480	25,70	326.633	24,26
Social Security Contributions	5.481	4.667	4.624	4.482	4.535	4.361							28.149	4,24	54.527	4,05
Good and Service Purchase	3.358	5.210	8.344	6.565	7.546	8.768							39.791	6,00	89.067	6,62
Current Transfers	44.972	42.612	46.197	41.665	50.563	53.191							279.201	42,09	536.014	39,82
Capital Expenditures	2.524	1.425	6.057	8.344	9.802	6.599							34.751	5,24	103.734	7,71
Capital Transfers		406	754	797	1.409	823							4.189	0,63	8.782	0,65
Lending	2.700	1.705	3.618	1.753	2.756	3.397							15.929	2,40	37.984	2,82
Reserve Appropriation															9.857	0,73
2-Interest	21.943	12.757	14.228	18.583	13.946	9.413							90.870	13,70	179.542	13,34
Revenues	89.609	119.579	134.927	93.791	104.569	88.346							630.821	100,00	1.101.146	100,00
1-General Budget Revenues	88.128	114.671	131.736	91.033	102.353	84.948							612.869	97,15	1.076.332	97,75
Taxes	79.227	98.437	77.433	76.322	92.283	73.238							496.940	78,78	922.744	83,80
Property Income	1.624	1.735	37.017	1.425	1.931	1.518							45.250	7,17	57.866	5,26
Grants and Aids and Special Revenues	352	1.477	4.236	1.346	812	213							8.436	1,34	13.741	1,25
Interest, Shares and Fines	6.390	12.708	12.589	10.872	7.008	8.411							57.978	9,19	67.504	6,13
Capital Revenues	463	192	272	1.022	189	1.492							3.631	0,58	13.071	1,19
Collections from Loans	71	122	190	45	131	75							634	0,10	1.406	0,13
2-Special Budget Institutions	1.025	2.427	2.482	2.108	1.668	2.663							12.373	1,96	16.547	1,50
3-Regularity & Supervisory Institutions	456	2.481	710	649	547	735							5.578	0,88	8.267	0,75
Budget Balance	-24.154	23.170	23.764	-16.917	-13.371	-25.031							-32.540		-244.993	
Balance Exclusive Interest	-2.211	35.927	37.992	1.666	575	-15.618							58.331		-65.450	

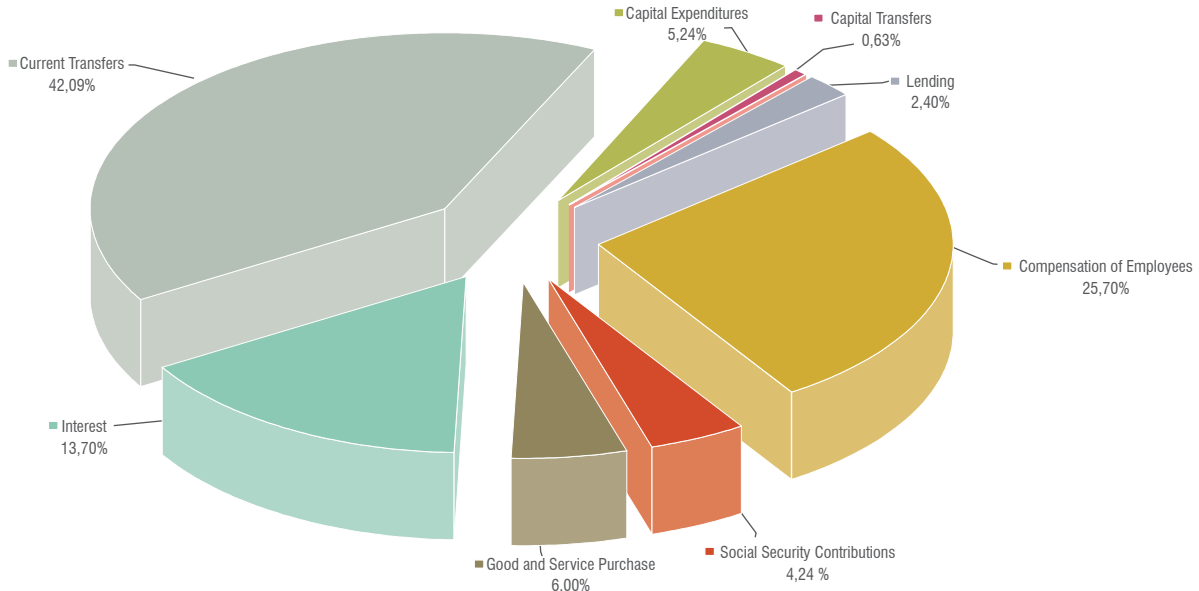
2021 BUDGET BALANCE OF CENTRAL GOVERNMENT (MONTHLY)



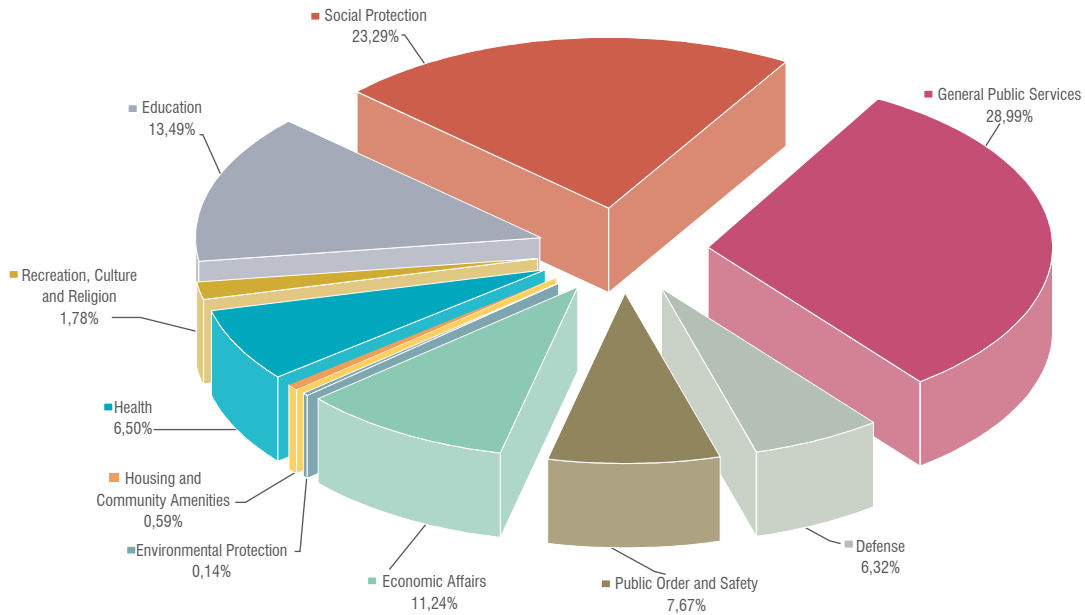
2021 JUNE CUMULATIVE REALIZATIONS OF CENTRAL GOVERNMENT EXPENDITURES (ECODE1/FCODE1)

(Million TL)	Compensation of Employees	Social Security Contributions	Good and Service Purchase	Interest	Current Transfers	Capital Expenditures	Capital Transfers	Lending	Total	Shares (%)
General Public Services	22.861	3.884	5.739	90.870	63.978	1.150	1.929	1.895	192.307	28,99
Defense	19.265	2.854	7.367		12.397	13			41.895	6,32
Public Order and Safety	37.322	5.155	6.029		979	1.372			50.857	7,67
Economic Affairs	3.846	681	1.226		37.699	20.716	472	9.932	74.572	11,24
Environmental Protection	457	78	19		100	47	249		950	0,14
Housing and Community Amenities	237	39	1.322		624	749	916	2	3.889	0,59
Health	17.943	4.162	11.151		3.416	6.413	26		43.112	6,50
Recreation, Culture and Religion	6.271	1.097	365		2.332	1.221	354	138	11.778	1,78
Education	60.249	9.805	5.592		6.707	2.967	233	3.945	89.497	13,49
Social Protection	2.031	394	980		150.967	102	11	17	154.503	23,29
Total	170.480	28.149	39.791	90.870	279.201	34.751	4.189	15.929	663.360	100,00
Shares (%)	25,70	4,24	6,00	13,70	42,09	5,24	0,63	2,40	100,00	

2021 JUNE CUMULATIVE REALIZATIONS OF CENTRAL GOVERNMENT EXPENDITURES (ECODE1)



2021 JUNE CUMULATIVE REALIZATIONS OF CENTRAL GOVERNMENT EXPENDITURES (FCODE1)



2021 MONTHLY REALIZATIONS OF CENTRAL GOVERNMENT EXPENDITURES (ECODE2)

(Million TL)	Jan	Feb	Mar	Apr	May	Jun	Jul	Aug	Sep	Oct	Nov	Dec	Total	Budget Target
Central Government Budget Expenditures	113.763	96.409	111.164	110.708	117.940	113.377							663.360	1.346.139
Excluding Interest	91.820	83.652	96.935	92.125	103.994	103.963							572.490	1.166.596
I-Compensation of Employees	32.785	27.627	27.342	28.518	27.383	26.825							170.480	326.633
Civil Servants	27.395	22.269	21.783	22.540	21.164	21.289							136.441	254.595
Contractual Personnel	3.184	2.790	2.754	2.890	2.766	2.781							17.166	36.222
Workers	1.460	1.867	1.937	2.041	2.613	1.842							11.759	24.484
Temporary Personnel	73	188	274	439	271	260							1.506	3.975
Other Personnel	406	421	445	455	424	506							2.657	5.712
Deputies	65	0	0	56	0	0							122	235
Appropriation of President of Republic	0	0	0	0	0	0							1	1
Personnel of National Intelligence Organization	201	93	147	97	145	147							829	1.409
II-Social Security Contributions	5.481	4.667	4.624	4.482	4.535	4.361							28.149	54.527
Employees	4.471	3.620	3.531	3.330	3.295	3.307							21.554	40.504
Contractual Personnel	514	463	450	462	442	442							2.773	5.978
Workers	279	385	400	428	562	395							2.449	5.076
Temporary Personnel	18	37	53	89	58	51							306	848
Other Personnel	180	152	178	162	168	155							995	1.966
Deputies	2		0	1									3	6
Personnel of National Intelligence Organization	16	10	11	10	10	11							69	149
III-Good and Services Purchases	3.358	5.210	8.344	6.565	7.546	8.768							39.791	89.067
Purchases of Productional Goods and Services	22	42	79	107	83	130							464	632
Consumptional Goods and Services	1.118	2.087	3.847	2.803	4.183	3.932							17.971	41.313
Transportation Allowances	46	168	160	151	99	272							895	2.136
Duty Expenditures	313	217	974	280	597	854							3.235	2.791
Services	1.845	2.592	2.806	3.014	2.423	3.359							16.037	37.212
Representation and Presentation	2	7	10	11	6	15							50	315
Movable goods, Non-material Due, Maintenance and Repair	7	36	69	77	65	100							354	1.083
Maintenance and Repair of Immovables	1	14	336	65	51	54							522	2.806
Cure and Funeral Expenditures	5	47	63	57	38	54							264	779
IV-Interest	21.943	12.757	14.228	18.583	13.946	9.413							90.870	179.542
Domestic Debt Interest Paid Public Management														1
Other Domestic Interest	19.729	6.405	7.737	12.345	9.806	5.781							61.803	120.336
Foreign Debt Interest	1.497	4.070	5.319	4.082	2.203	1.673							18.844	36.829
Discount Expenditures	389	312	303	1.326	900	1.409							4.639	6.000
Interests of Short Fixed Term Cash Operations														800
Derivative Product Expenditures	0	337	444	628	376								1.784	5.917
Certificate of Rent Expenditures	328	1.633	426	201	663	550							3.801	9.660
V-Current Transfers	44.972	42.612	46.197	41.665	50.563	53.191							279.201	536.014
Duty Losses	9.028	5.785	7.990	8.644	20.842	8.171							60.459	116.333
Treasury Aid	17.185	17.315	9.597	11.202	11.324	18.441							85.063	181.765
Transfers to Non-Financial Establishment	791	138	176	97	89	362							1.654	3.808
Transfers to Households	6.625	6.754	10.813	10.257	6.994	10.935							52.378	87.403
Foreign Transfers	125	237	622	169	481	411							2.046	6.073
Shares from Revenues	11.219	12.382	16.999	11.296	10.834	14.871							77.601	140.632
VI-Capital Expenditures	2.524	1.425	6.057	8.344	9.802	6.599							34.751	103.734
Product Purchase	0	57	200	226	241	488							1.213	11.730
Movable Capital Expenditures	0	8	85	84	131	103							411	2.346
Non-Material Due	1	15	23	55	31	82							208	1.029
Immovable Purchase and Nationalizations	55	447	376	431	332	452							2.093	3.361
Immovable Capital Produce	2.461	727	4.966	6.816	8.587	4.790							28.347	75.514
Movable Great Repair Expenditures	0	12	48	86	71	92							309	1.332
Immovable Great Repair Expenditures	1	88	237	436	339	433							1.535	6.037
Stock Purchase Exclusive Defense														1
Other Capital Expenditures	5	70	121	210	70	159							635	2.384
VII-Capital Transfers		406	754	797	1.409	823							4.189	8.782
Transfers to Institutions, Enterprises and Households		312	424	545	410	561							2.251	4.527
Foreign Capital Transfers		14	10	84	16	112							236	1.060
Treasury Aid		81	320	168	983	150							1.702	3.195
VIII-Lending	2.700	1.705	3.618	1.753	2.756	3.397							15.929	37.984
Domestic Lending	2.697	1.664	3.605	1.749	2.756	3.190							15.661	36.237
Foreign Lending	3	41	13	4		207							268	1.746
IX-Reserve Appropriations														9.857
Personnel Reserve Appropriation														3.850
Appropriations of Investment Acceleration														763
Appropriations for Earthquake Expenditure														174
Reserve Appropriation														4.122
Appropriations for New Agency and Administration														78
Other Reserve Appropriation														869

2021 MONTHLY REALIZATIONS OF CENTRAL GOVERNMENT BUDGET REVENUES (ECODE2)

(Million TL)	Jan	Feb	Mar	Apr	May	Jun	Jul	Aug	Sep	Oct	Nov	Dec	Total	Budget Target
Central Government Budget Revenues (A+B+C)	89.609	119.579	134.927	93.791	104.569	88.346							630.821	1.101.146
A-General Budget Revenues	88.128	114.671	131.736	91.033	102.353	84.948							612.869	1.076.332
I-Taxes	79.227	98.437	77.433	76.322	92.283	73.238							496.940	922.744
Taxes on Income, Profits and Capital Gains	18.223	49.515	20.533	19.273	40.385	15.620							163.549	300.462
Taxes on Property	5.366	2.019	1.104	562	803	703							10.556	20.091
Domestic Taxes on Good and Services	32.394	23.904	25.923	29.930	26.540	27.655							166.346	323.952
Taxes on International Trade and Transactions	17.223	17.549	24.103	21.625	20.751	24.149							125.398	220.026
Stamp Duties	2.714	2.140	2.580	2.240	1.993	1.899							13.566	23.812
Fees	3.308	3.311	3.190	2.691	1.812	3.212							17.523	34.395
Other Taxes Not Elsewhere Classified	0	1	1	0	0	0							1	6
II-Property Income	1.624	1.735	37.017	1.425	1.931	1.518							45.250	57.866
Sales of Goods and Services	423	360	566	506	294	607							2.756	6.432
Permission Rev. Of Property Utilization & Activities	13	26	26	26	23	60							175	
Revenues from SEE's and Public Banks	504	429	35.839	185	1.036	226							38.220	44.923
Corporation Revenues	0	0	0	0	6	0							6	
Corporation Profits	424	652	231	399	250	319							2.275	2.350
Rent Income	212	218	295	224	275	221							1.446	3.309
Other Property Income	48	50	59	85	48	85							374	851
III-Grants and Aids and Special Revenues	352	1.477	4.236	1.346	812	213							8.436	13.741
From Abroad				721									721	
Central Government Budget Agencies														
Other Agencies		0	0	0	0	0							0	
Shares from Person and Agencies	172	101	434	339	32	60							1.140	
Project Aids		0											0	
Special Revenues	180	1.376	3.801	286	779	154							6.575	13.741
IV-Interest, Shares and Fines	6.390	12.708	12.589	10.872	7.008	8.411							57.978	67.504
Interests	2.365	4.558	3.870	5.996	2.624	1.727							21.139	5.900
Shares from Person and Agencies	2.219	3.073	2.858	2.964	2.547	2.301							15.961	26.285
Fines	1.236	1.833	2.576	1.140	1.236	1.362							9.383	17.605
Other Miscellaneous Revenues	570	3.244	3.284	772	602	3.022							11.494	17.713
V-Capital Revenues	463	192	272	1.022	189	1.492							3.631	13.071
Sales of Immovables	463	190	271	210	188	286							1.607	3.062
Sales of Movables	1	2	1	2	0	3							9	9
Sales and Rents of Immovables														
Sales of Other Capital				810	0	1.204							2.014	10.000
VI-Collections from Loans	71	122	190	45	131	75							634	1.406
Domestic Collections from Loans	69	122	183	45	131	75							625	1.263
Abroad Collections from Loans	3		6										9	142
B-Revenues from Special Budget Institutions	1.025	2.427	2.482	2.108	1.668	2.663							12.373	16.547
C-Revenues from Regularity & Supervisory Institutions	456	2.481	710	649	547	735							5.578	8.267

